

速報

## 県内商工会地域を取り巻く景気動向について

(中小企業景気動向調査結果:令和8年1~3月期実績、令和8年4~6月期見通し)

福井県商工会連合会

### <調査概要>

この調査は、商工会の経営指導員による訪問面接調査により、福井県内商工会地域の中小企業の経済動向について、四半期ごとに収集・分析して提供することにより、経営改善普及事業の効果的な実施に資するものです。

- ・調査時期 令和8年3月1日(日)時点
- ・対象企業 福井県内13商工会・165社  
(製造業37社/建設業25社/小売業49社/サービス業54社)
- ・回答企業数 165社(回答率100%)

### <DI値>

前年同期と比較し、増加・改善した企業割合から減少・悪化した企業割合を引いた値(単位:ポイント)で、DI値の推移から業況・売上高など各項目の景気動向を判断します。

- ◆ 今期(令和8年1~3月期)  
令和7年1~3月期と比較した  
今期(令和8年1~3月期)の状況
- ◆ 来期(令和8年4~6月期)  
令和7年4~6月期と比較した  
来期(令和8年4~6月期)の見通し



### 今期(令和8年1~3月期)の実績および来期(令和8年4~6月期)の見通し

#### [業界全体の業況]

今期(令和8年1~3月期)の業界全体の業況については-38.2ポイントとなり前期(令和7年10~12月期)の-39.6ポイントと比較してやや改善した。  
来期(令和8年4~6月期)は-31.1ポイントとなり、やや改善となる見通し。

#### [業種別の業況]

- ・製造業: 今期はやや悪化、来期はやや改善となる見通し
- ・建設業: 今期はやや悪化、来期はやや悪化となる見通し
- ・小売業: 今期は横ばい、来期は横ばいとなる見通し
- ・サービス業: 今期はやや悪化、来期はやや改善となる見通し

【前期比(令和7年10~12月)】

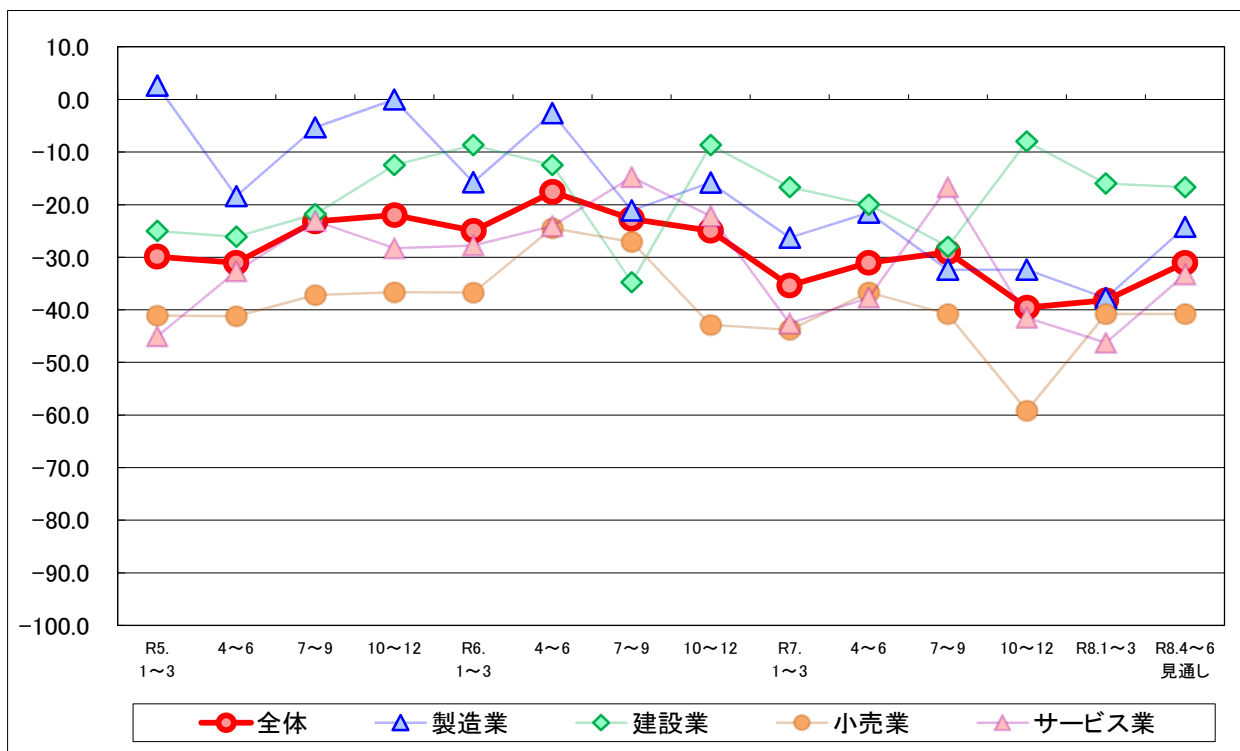
・業況

令和8年1~3月の業況実績は、  
全体でやや改善 ( ▲ 39.6 → ▲ 38.2 ) となった。

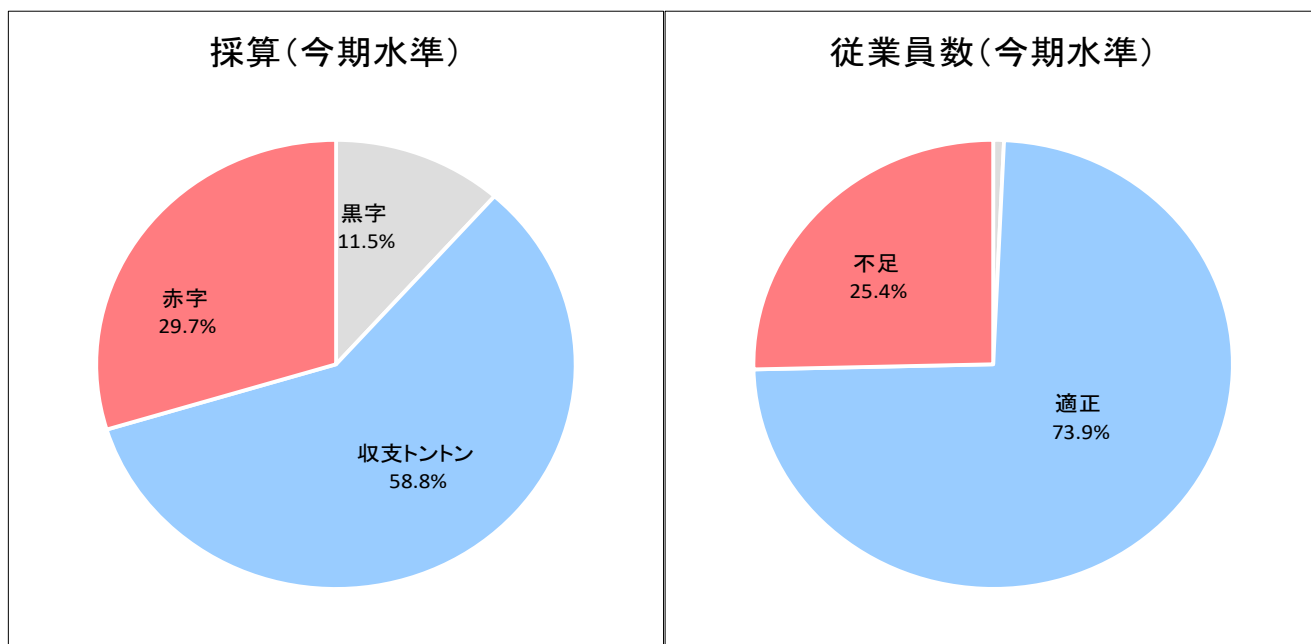
業種別では、  
 製造業でやや悪化 ( ▲ 32.4 → ▲ 37.8 )  
 建設業でやや悪化 ( ▲ 8.0 → ▲ 16.0 )  
 小売業で横ばい ( ▲ 40.8 → ▲ 40.8 )  
 サービス業でやや悪化 ( ▲ 41.5 → ▲ 46.3 ) となった。

令和8年4~6月の業況見通しは  
全体でやや改善 ( ▲ 38.2 → ▲ 31.1 ) となる見通し。

業種別では、  
 製造業でやや改善 ( ▲ 37.8 → ▲ 24.3 )  
 建設業でやや悪化 ( ▲ 16.0 → ▲ 16.7 )  
 小売業で横ばい ( ▲ 40.8 → ▲ 40.8 )  
 サービス業でやや改善 ( ▲ 46.3 → ▲ 33.3 ) となる見通し。

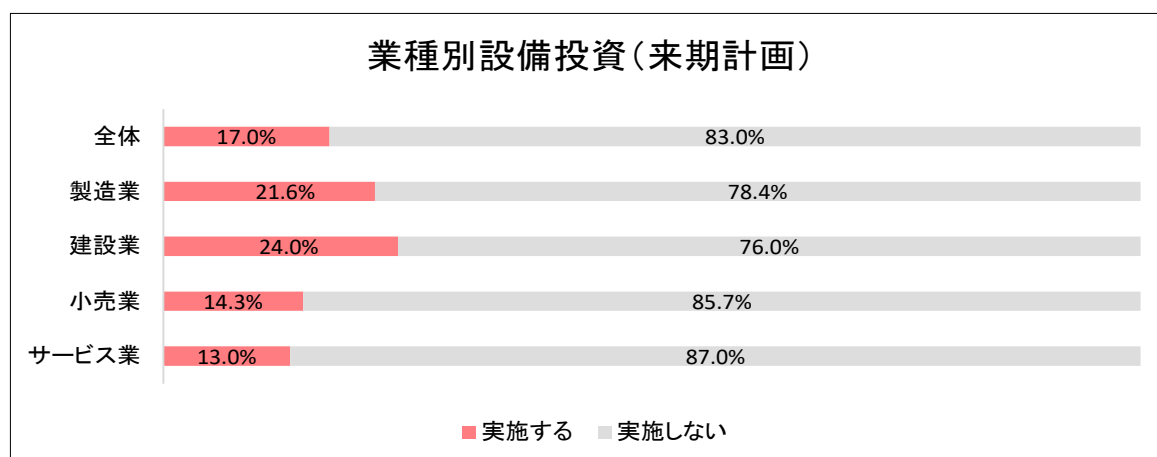
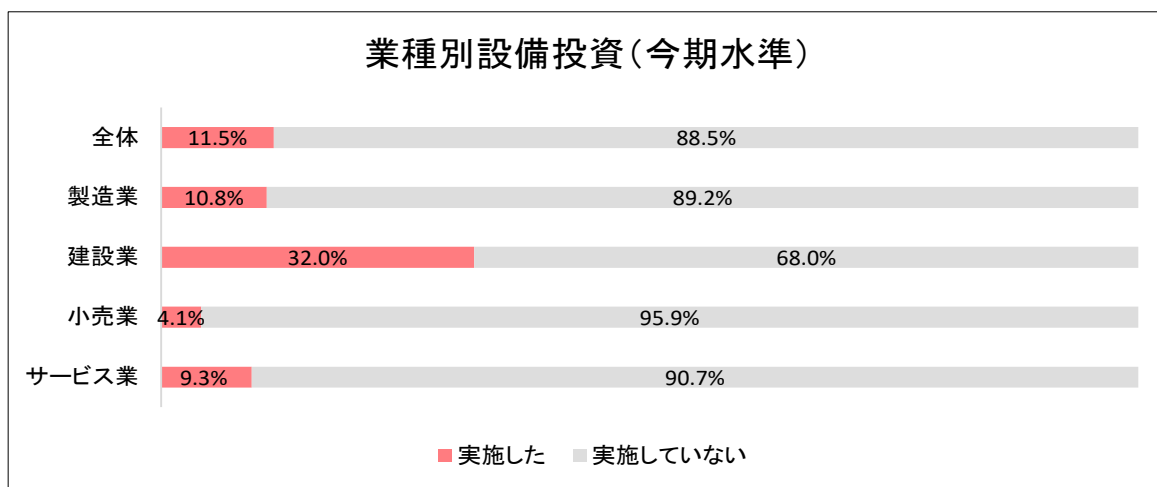


・ 今期（令和8年1～3月期）の採算および従業員の水準



・ 設備投資

今期（令和8年1～3月期）に設備投資を実施した企業は、全体の11.5%で、  
 前回調査時点(令和7年10～12月期：14.6%)より-3.1%減少した。



## 【参考】

### ・売上高

令和8年1～3月の売上高実績は

全体でやや減少 ( ▲ 32.7 → ▲ 39.4 ) となった。

業種別では、

製造業でやや減少 ( ▲ 35.1 → ▲ 45.9 )

建設業でやや減少 ( ▲ 12.0 → ▲ 16.0 )

小売業でやや減少 ( ▲ 30.6 → ▲ 40.8 )

サービス業でやや減少 ( ▲ 33.3 → ▲ 44.4 ) となった。

令和8年4～6月の売上高見通しは

全体でやや増加 ( ▲ 39.4 → ▲ 31.1 ) となる見通し。

業種別では、

製造業でやや増加 ( ▲ 45.9 → ▲ 32.4 )

建設業でやや減少 ( ▲ 16.0 → ▲ 20.8 )

小売業でやや増加 ( ▲ 40.8 → ▲ 36.7 )

サービス業でやや増加 ( ▲ 44.4 → ▲ 29.6 ) となる見通し。

### ・仕入単価 ※仕入単価はプラスになるほど悪化を示します。

令和8年1～3月の仕入単価状況は

全体でやや改善 ( 75.5 → 71.0 ) となった。

業種別では、

製造業でやや改善 ( 80.0 → 74.3 )

建設業でやや改善 ( 80.0 → 72.0 )

小売業でやや改善 ( 67.3 → 65.3 )

サービス業でやや改善 ( 75.9 → 73.6 ) となった。

令和8年4～6月の仕入単価見通しは

全体でやや改善 ( 71.0 → 63.0 ) となる見通し。

業種別では、

製造業で改善 ( 74.3 → 57.1 )

建設業でやや悪化 ( 72.0 → 80.0 )

小売業でやや改善 ( 65.3 → 63.3 )

サービス業で改善 ( 73.6 → 58.5 ) となる見通し。

### ・採算

令和8年1～3月の採算状況は

全体でやや改善 ( ▲ 39.6 → ▲ 37.8 ) となった。

業種別では、

製造業でやや改善 ( ▲ 33.3 → ▲ 32.4 )

建設業でやや改善 ( ▲ 28.0 → ▲ 16.0 )

小売業でやや改善 ( ▲ 46.9 → ▲ 41.7 )

サービス業でやや悪化 ( ▲ 35.2 → ▲ 48.1 ) となった。

令和8年4～6月の採算見通しは

全体でやや改善 ( ▲ 37.8 → ▲ 33.5 ) となる見通し。

業種別では、

製造業でやや改善 ( ▲ 32.4 → ▲ 29.7 )

建設業でやや悪化 ( ▲ 16.0 → ▲ 28.0 )

小売業でやや改善 ( ▲ 41.7 → ▲ 35.4 )

サービス業でやや改善 ( ▲ 48.1 → ▲ 37.0 ) となる見通し。

## ・資金繰り

令和8年1～3月の資金繰りは  
全体でやや改善 ( ▲ 27.2 → ▲ 24.2 ) となった。

業種別では、  
製造業でやや改善 ( ▲ 22.9 → ▲ 21.6 )  
建設業でやや改善 ( ▲ 20.0 → ▲ 12.5 )  
小売業でやや改善 ( ▲ 30.6 → ▲ 28.6 )  
サービス業でやや悪化 ( ▲ 22.0 → ▲ 27.5 ) となった。

令和8年4～6月の資金繰り見通しは  
全体でやや改善 ( ▲ 24.2 → ▲ 16.1 ) となる見通し。

業種別では、  
製造業でやや改善 ( ▲ 21.6 → ▲ 18.9 )  
建設業で改善 ( ▲ 12.5 → 4.2 )  
小売業でやや改善 ( ▲ 28.6 → ▲ 16.3 )  
サービス業でやや改善 ( ▲ 27.5 → ▲ 23.5 ) となる見通し。

## ・従業員数

令和8年1～3月の従業員数は  
全体でやや減少 ( ▲ 5.6 → ▲ 8.0 ) となった。

業種別では、  
製造業でやや減少 ( 5.6 → 0.0 )  
建設業でやや増加 ( ▲ 4.3 → 0.0 )  
小売業でやや減少 ( ▲ 11.9 → ▲ 13.2 )  
サービス業でやや減少 ( ▲ 10.6 → ▲ 14.3 ) となった。

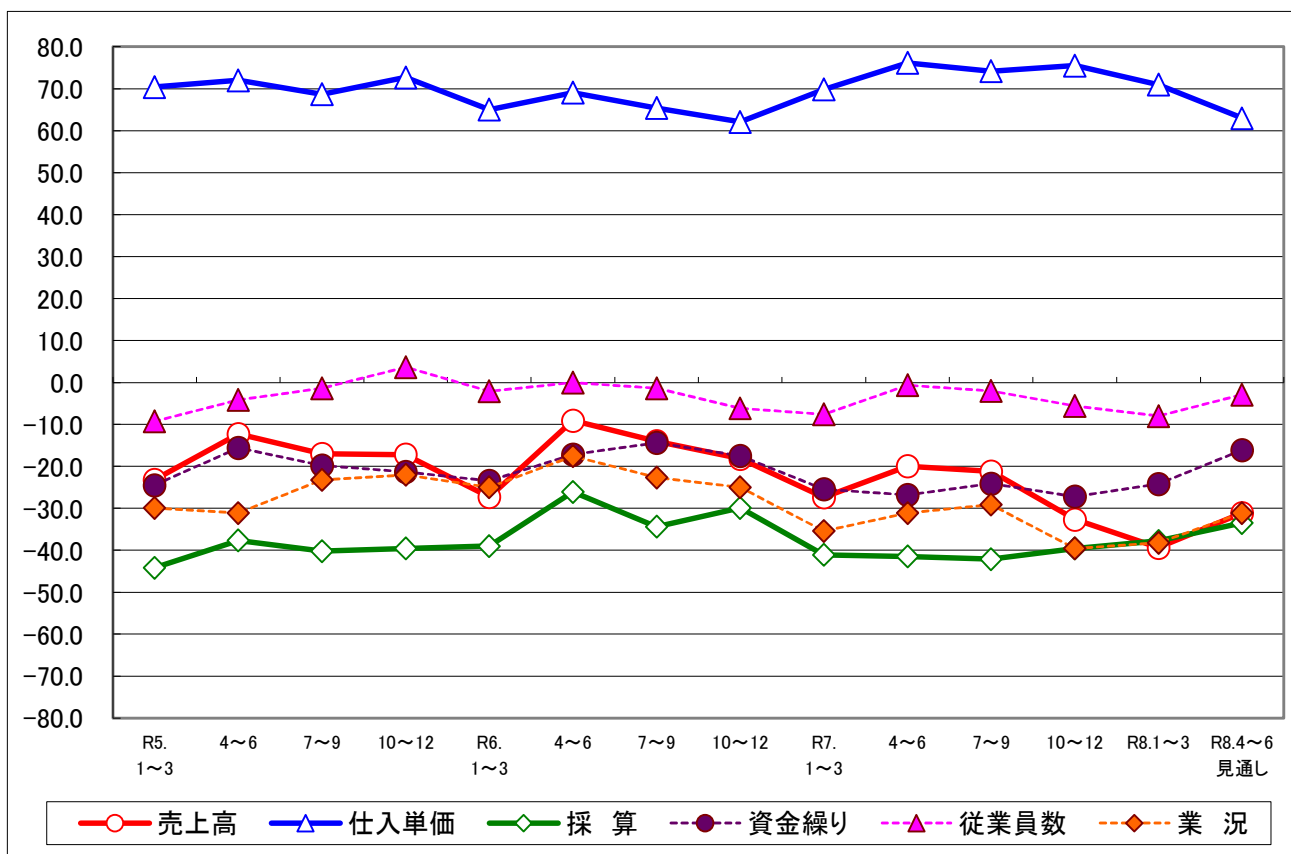
令和8年4～6月の従業員数は  
全体でやや増加 ( ▲ 8.0 → ▲ 2.9 ) となる見通し。

業種別では、  
製造業でやや増加 ( 0.0 → 5.7 )  
建設業で横ばい ( 0.0 → 0.0 )  
小売業でやや増加 ( ▲ 13.2 → ▲ 5.3 )  
サービス業でやや増加 ( ▲ 14.3 → ▲ 9.5 ) となる見通し。

## 全体(福井県商工会地域中小企業)の景況

### 景気動向推移(前年同期比:DI値)

期別/項目別	売上高	仕入単価	採算	資金繰り	従業員数	業況
R5.1~3	▲ 23.2	70.4	▲ 44.2	▲ 24.5	▲ 9.3	▲ 29.9
4~6	▲ 12.3	72.0	▲ 37.7	▲ 15.6	▲ 4.2	▲ 31.1
7~9	▲ 17.0	68.7	▲ 40.2	▲ 19.8	▲ 1.4	▲ 23.2
10~12	▲ 17.2	72.7	▲ 39.6	▲ 21.3	3.6	▲ 22.0
R6.1~3	▲ 27.3	65.0	▲ 39.0	▲ 23.5	▲ 2.1	▲ 25.0
4~6	▲ 9.1	69.1	▲ 26.1	▲ 17.2	0.0	▲ 17.6
7~9	▲ 14.0	65.4	▲ 34.4	▲ 14.4	▲ 1.4	▲ 22.7
10~12	▲ 18.2	62.1	▲ 29.9	▲ 17.5	▲ 6.2	▲ 25.0
R7.1~3	▲ 27.4	69.9	▲ 41.1	▲ 25.5	▲ 7.6	▲ 35.4
4~6	▲ 20.0	76.2	▲ 41.5	▲ 26.8	▲ 0.7	▲ 31.1
7~9	▲ 21.2	74.2	▲ 42.1	▲ 24.1	▲ 2.0	▲ 29.1
10~12	▲ 32.7	75.5	▲ 39.6	▲ 27.2	▲ 5.6	▲ 39.6
R8.1~3	▲ 39.4	71.0	▲ 37.8	▲ 24.2	▲ 8.0	▲ 38.2
R8.4~6見通し	▲ 31.1	63.0	▲ 33.5	▲ 16.1	▲ 2.9	▲ 31.1

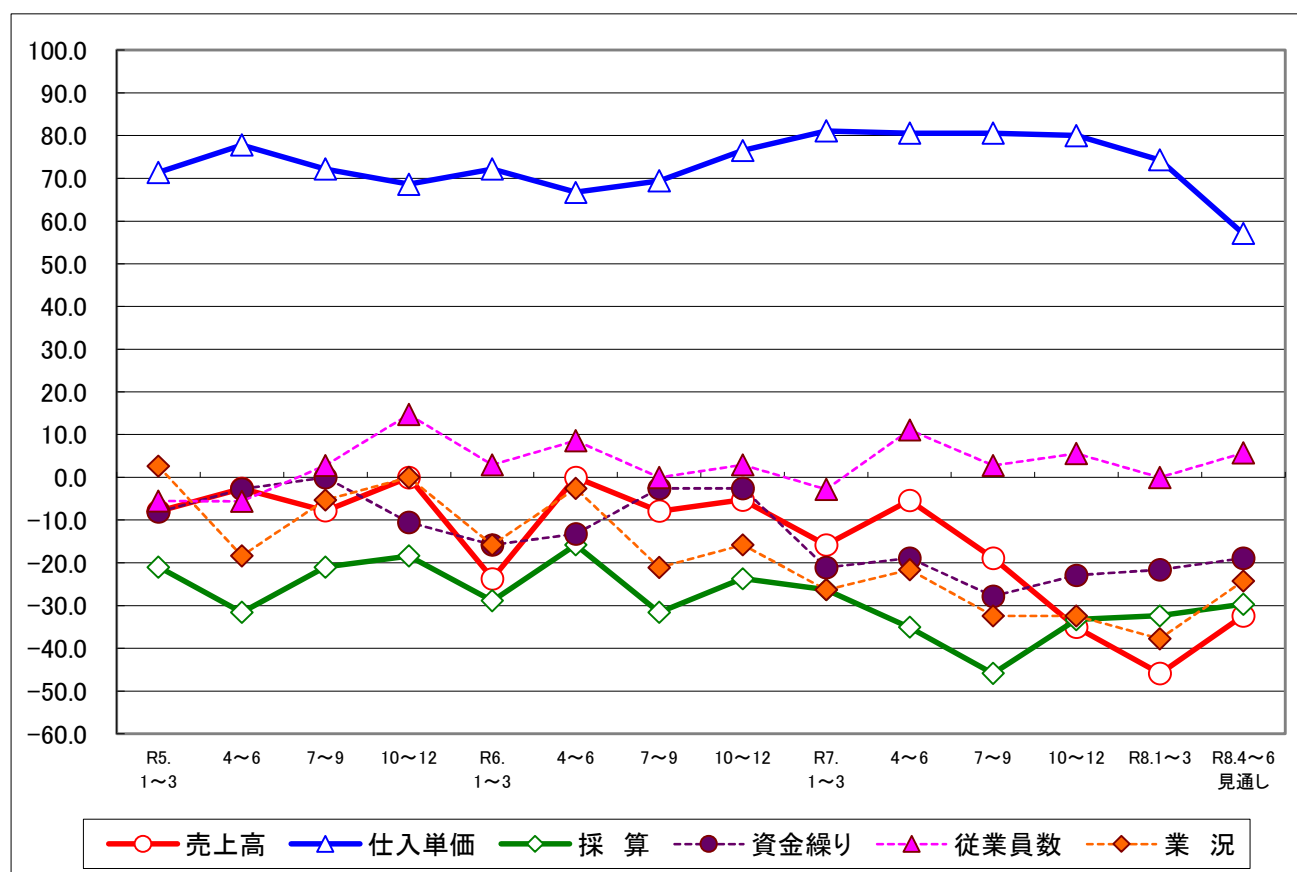


仕入単価はプラスになるほど悪化を示します。

## 製造業(福井県商工会地域中小企業)の景況

### 景気動向(前年同期比:DI値)

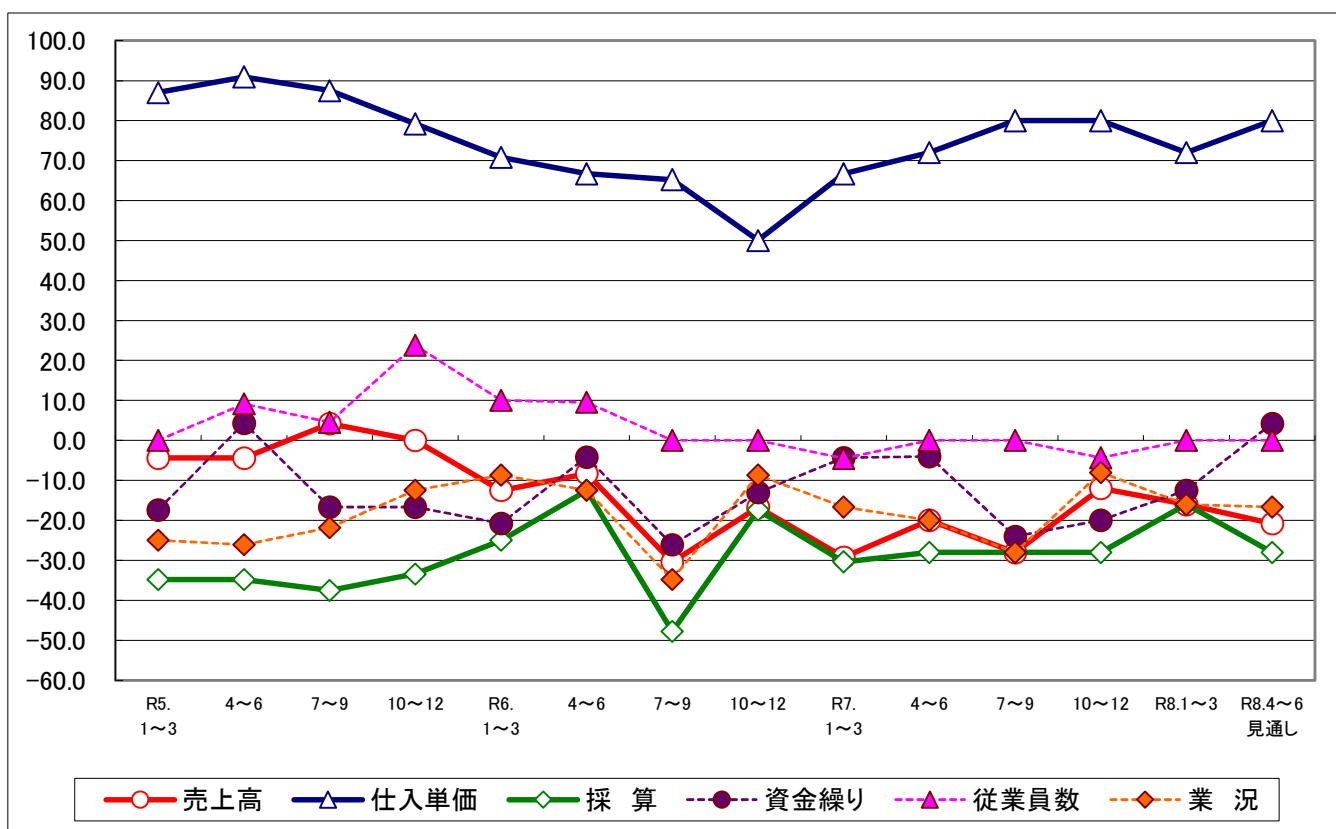
期別/項目別	売上高	仕入単価	採算	資金繰り	従業員数	業況
R5.1~3	▲ 7.9	71.4	▲ 21.0	▲ 8.1	▲ 5.5	2.6
4~6	▲ 2.6	77.8	▲ 31.6	▲ 2.7	▲ 5.6	▲ 18.4
7~9	▲ 7.8	72.2	▲ 21.0	0.0	2.8	▲ 5.3
10~12	0.0	68.6	▲ 18.4	▲ 10.5	14.7	0.0
R6.1~3	▲ 23.7	72.2	▲ 28.9	▲ 15.8	2.9	▲ 15.8
4~6	0.0	66.7	▲ 15.8	▲ 13.2	8.6	▲ 2.6
7~9	▲ 7.9	69.4	▲ 31.6	▲ 2.6	0.0	▲ 21.1
10~12	▲ 5.3	76.5	▲ 23.7	▲ 2.6	2.9	▲ 15.8
R7.1~3	▲ 15.8	81.1	▲ 26.3	▲ 21.1	▲ 2.8	▲ 26.3
4~6	▲ 5.4	80.6	▲ 35.1	▲ 18.9	11.1	▲ 21.6
7~9	▲ 18.9	80.6	▲ 45.9	▲ 27.8	2.8	▲ 32.4
10~12	▲ 35.1	80.0	▲ 33.3	▲ 22.9	5.6	▲ 32.4
R8.1~3	▲ 45.9	74.3	▲ 32.4	▲ 21.6	0.0	▲ 37.8
R8.4~6見通し	▲ 32.4	57.1	▲ 29.7	▲ 18.9	5.7	▲ 24.3



## 建設業(福井県商工会地域中小企業)の景況

### 景気動向(前年同期比:DI値)

期別/項目別	売上高	仕入単価	採算	資金繰り	従業員数	業況
R5.1~3	▲ 4.4	87.0	▲ 34.8	▲ 17.4	0.0	▲ 25.0
4~6	▲ 4.4	90.9	▲ 34.8	4.3	9.1	▲ 26.1
7~9	4.2	87.5	▲ 37.5	▲ 16.7	4.5	▲ 21.8
10~12	0.0	79.2	▲ 33.4	▲ 16.7	23.8	▲ 12.5
R6.1~3	▲ 12.5	70.8	▲ 25.0	▲ 20.8	10.0	▲ 8.7
4~6	▲ 8.3	66.7	▲ 12.5	▲ 4.2	9.5	▲ 12.5
7~9	▲ 30.4	65.2	▲ 47.8	▲ 26.1	0.0	▲ 34.8
10~12	▲ 16.7	50.0	▲ 17.4	▲ 13.0	0.0	▲ 8.7
R7.1~3	▲ 29.2	66.7	▲ 30.4	▲ 4.3	▲ 4.5	▲ 16.7
4~6	▲ 20.0	72.0	▲ 28.0	▲ 4.0	0.0	▲ 20.0
7~9	▲ 28.0	80.0	▲ 28.0	▲ 24.0	0.0	▲ 28.0
10~12	▲ 12.0	80.0	▲ 28.0	▲ 20.0	▲ 4.3	▲ 8.0
R8.1~3	▲ 16.0	72.0	▲ 16.0	▲ 12.5	0.0	▲ 16.0
R8.4~6見通し	▲ 20.8	80.0	▲ 28.0	4.2	0.0	▲ 16.7

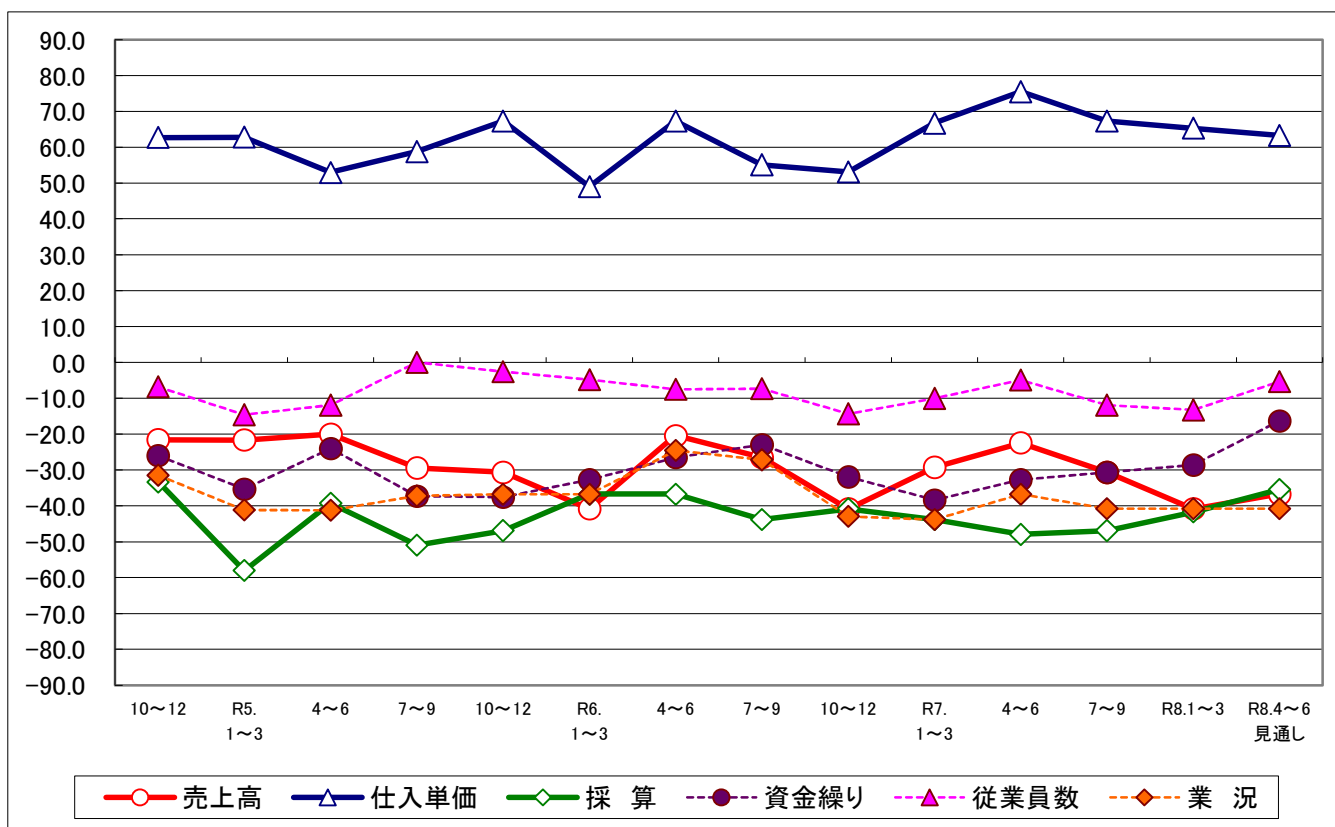


仕入単価はプラスになるほど悪化を示します。

## 小売業(福井県商工会地域中小企業)の景況

### 景気動向(前年同期比:DI値)

期別/項目別	売上高	仕入単価	採算	資金繰り	従業員数	業況
10~12	▲ 21.5	62.7	▲ 33.3	▲ 26.0	▲ 6.8	▲ 31.4
R5.1~3	▲ 21.6	62.8	▲ 58.0	▲ 35.3	▲ 14.6	▲ 41.1
4~6	▲ 20.0	53.0	▲ 39.2	▲ 24.0	▲ 11.9	▲ 41.2
7~9	▲ 29.4	58.8	▲ 50.9	▲ 37.3	0.0	▲ 37.2
10~12	▲ 30.6	67.3	▲ 46.9	▲ 37.5	▲ 2.6	▲ 36.7
R6.1~3	▲ 40.8	49.0	▲ 36.7	▲ 32.7	▲ 4.8	▲ 36.7
4~6	▲ 20.4	67.3	▲ 36.7	▲ 26.5	▲ 7.5	▲ 24.5
7~9	▲ 26.5	55.1	▲ 43.8	▲ 22.9	▲ 7.3	▲ 27.1
10~12	▲ 40.8	53.1	▲ 40.8	▲ 31.9	▲ 14.3	▲ 42.9
R7.1~3	▲ 29.2	66.7	▲ 43.8	▲ 38.3	▲ 10.0	▲ 43.8
4~6	▲ 22.4	75.5	▲ 47.9	▲ 32.7	▲ 4.9	▲ 36.7
7~9	▲ 30.6	67.3	▲ 46.9	▲ 30.6	▲ 11.9	▲ 40.8
R8.1~3	▲ 40.8	65.3	▲ 41.7	▲ 28.6	▲ 13.2	▲ 40.8
R8.4~6見通し	▲ 36.7	63.3	▲ 35.4	▲ 16.3	▲ 5.3	▲ 40.8

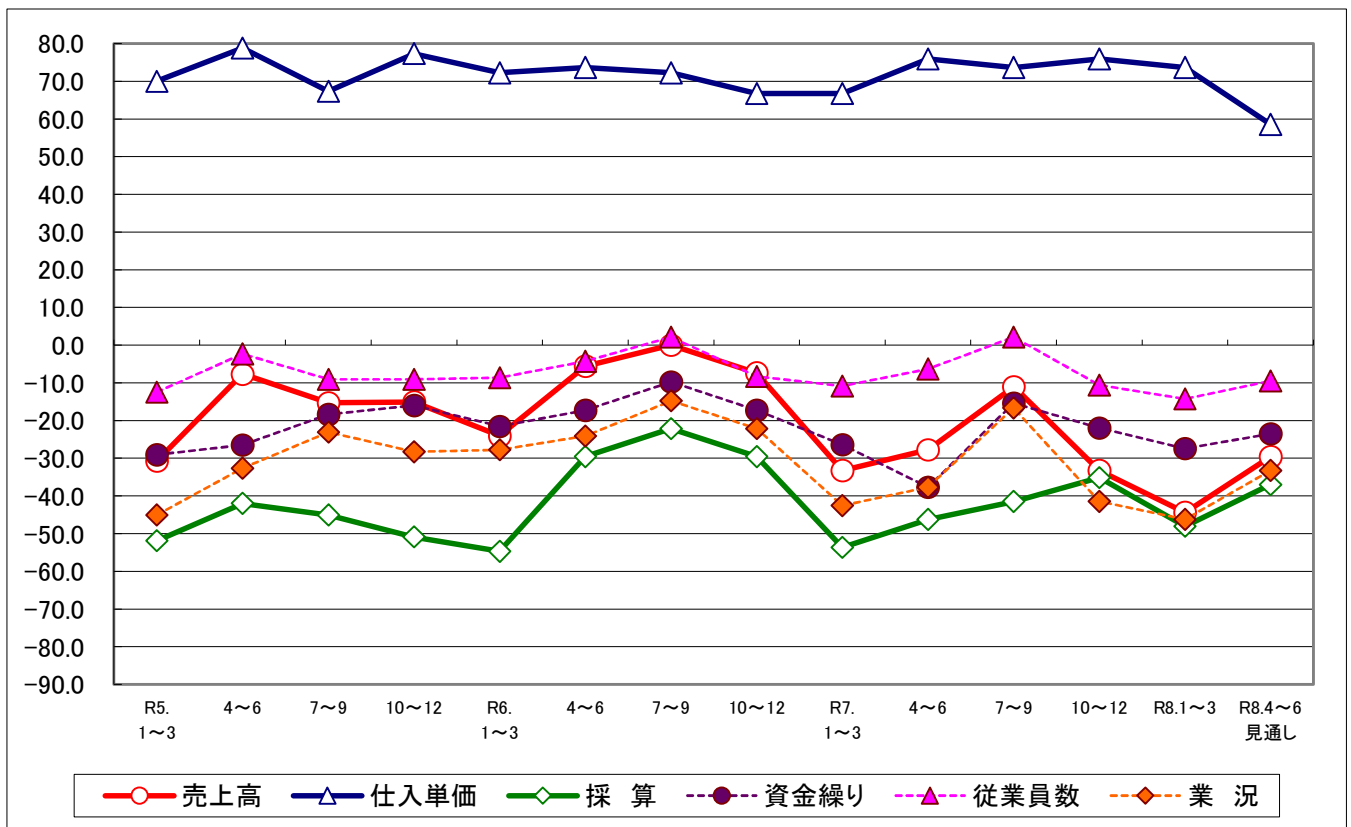


仕入単価はプラスになるほど悪化を示します。

## サービス業(福井県商工会地域中小企業)の景況

### 景気動向(前年同期比:DI値)

期別/項目別	売上高	仕入単価	採算	資金繰り	従業員数	業況
R5.1~3	▲ 30.7	70.0	▲ 51.9	▲ 29.1	▲ 12.5	▲ 45.1
4~6	▲ 7.7	78.8	▲ 42.0	▲ 26.5	▲ 2.3	▲ 32.7
7~9	▲ 15.3	67.3	▲ 45.1	▲ 18.4	▲ 9.1	▲ 23.1
10~12	▲ 15.1	77.3	▲ 50.9	▲ 16.0	▲ 9.1	▲ 28.3
R6.1~3	▲ 24.1	72.2	▲ 54.7	▲ 21.6	▲ 8.7	▲ 27.8
4~6	▲ 5.6	73.6	▲ 29.6	▲ 17.3	▲ 4.3	▲ 24.1
7~9	0.0	72.2	▲ 22.2	▲ 9.8	2.1	▲ 14.8
10~12	▲ 7.4	66.7	▲ 29.6	▲ 17.3	▲ 8.3	▲ 22.2
R7.1~3	▲ 33.3	66.7	▲ 53.7	▲ 26.4	▲ 10.9	▲ 42.6
4~6	▲ 27.8	75.9	▲ 46.3	▲ 37.7	▲ 6.4	▲ 37.7
7~9	▲ 11.1	73.6	▲ 41.5	▲ 15.4	2.1	▲ 16.7
10~12	▲ 33.3	75.9	▲ 35.2	▲ 22.0	▲ 10.6	▲ 41.5
R8.1~3	▲ 44.4	73.6	▲ 48.1	▲ 27.5	▲ 14.3	▲ 46.3
R8.4~6見通し	▲ 29.6	58.5	▲ 37.0	▲ 23.5	▲ 9.5	▲ 33.3



仕入単価はプラスになるほど悪化を示します。