

速報

県内商工会地域を取り巻く景気動向について

(中小企業景気動向調査結果:令和7年10～12月期実績、令和8年1～3月期見通し)

福井県商工会連合会

<調査概要>

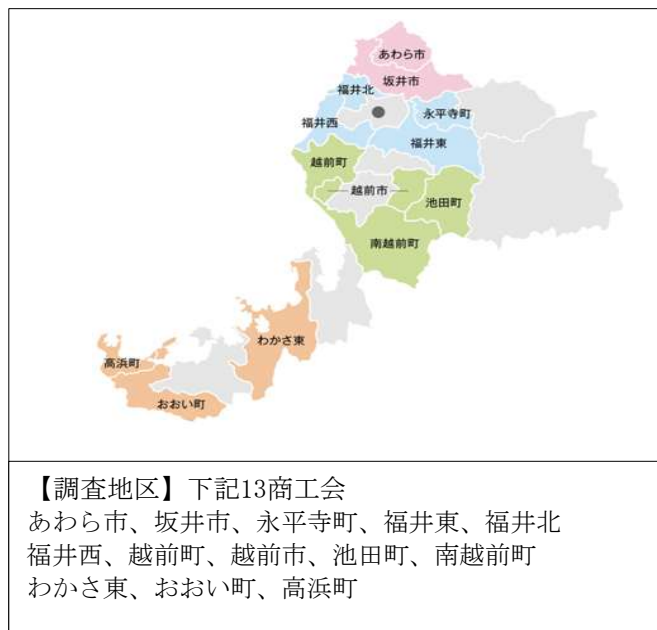
この調査は、商工会の経営指導員による訪問面接調査により、福井県内商工会地域の中小企業の経済動向について、四半期ごとに収集・分析して提供することにより、経営改善普及事業の効果的な実施に資するものです。

- ・調査時期 令和7年11月15日(土)時点
- ・対象企業 福井県内13商工会・165社
(製造業37社/建設業25社/小売業49社/サービス業54社)
- ・回答企業数 165社(回答率100%)

<DI値>

前年同期と比較し、増加・改善した企業割合から
減少・悪化した企業割合を引いた値(単位:ポイント)
で、DI値の推移から業況・売上高など各項目の
景気動向を判断します。

- ◆ 今期(令和7年10～12月期)
令和6年10～12月期と比較した
今期(令和7年10～12月期)の状況
- ◆ 来期(令和8年1～3月期)
令和7年1～3月期と比較した
来期(令和8年1～3月期)の見通し



今期(令和7年10～12月期)の実績および来期(令和8年1～3月期)の見通し

[業界全体の業況]

今期(令和7年10～12月期)の業界全体の業況については-39.6ポイントとなり
前期(令和7年7～9月期)の-29.1ポイントと比較してやや悪化した。
来期(令和8年1～3月期)は-36.0ポイントとなり、やや改善となる見通し。

[業種別の業況]

- ・製造業: 今期は横ばい、来期はやや改善となる見通し
- ・建設業: 今期は改善、来期はやや悪化となる見通し
- ・小売業: 今期は悪化、来期はやや改善となる見通し
- ・サービス業: 今期は悪化、来期はやや悪化となる見通し

【前期比(令和7年7～9月)】

・業況

令和7年10～12月の業況実績は、

全体でやや悪化 (▲ 29.1 → ▲ 39.6) となった。

業種別では、

製造業で横ばい (▲ 32.4 → ▲ 32.4)

建設業で改善 (▲ 28.0 → ▲ 8.0)

小売業で悪化 (▲ 40.8 → ▲ 59.2)

サービス業で悪化 (▲ 16.7 → ▲ 41.5) となった。

令和8年1～3月の業況見通しは

全体でやや改善 (▲ 39.6 → ▲ 36.0) となる見通し。

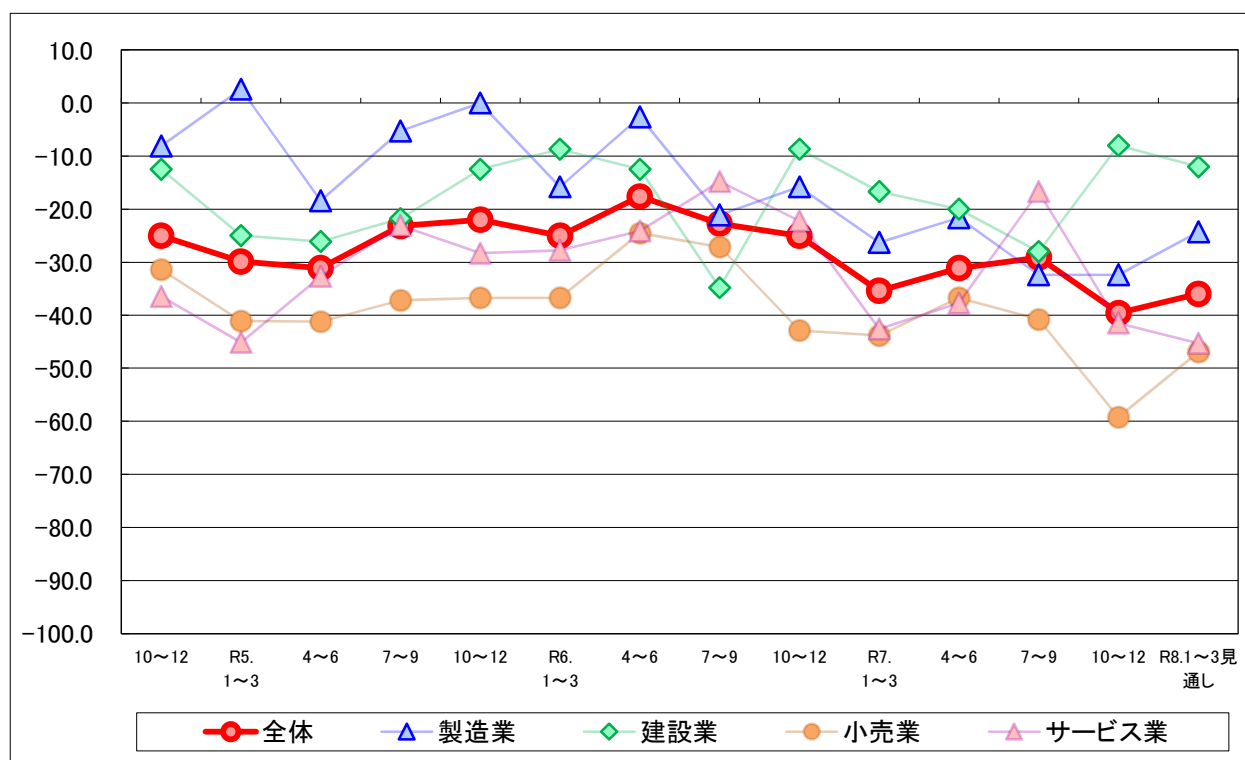
業種別では、

製造業でやや改善 (▲ 32.4 → ▲ 24.3)

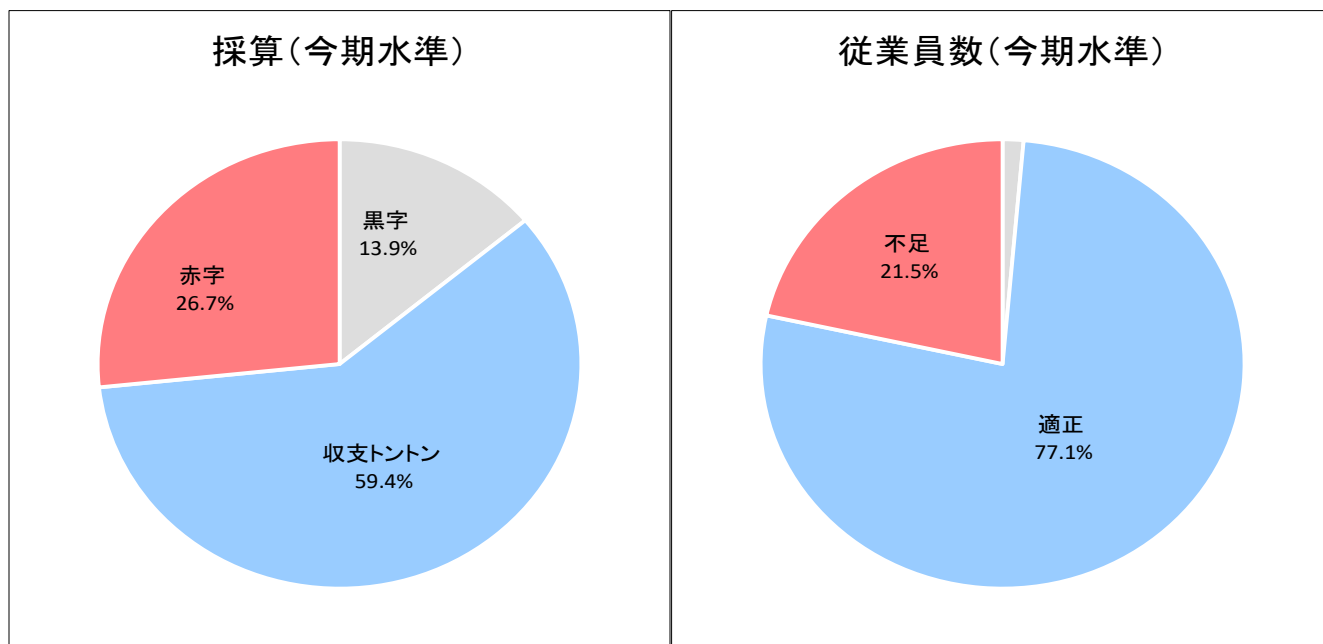
建設業でやや悪化 (▲ 8.0 → ▲ 12.0)

小売業でやや改善 (▲ 59.2 → ▲ 46.9)

サービス業でやや悪化 (▲ 41.5 → ▲ 45.3) となる見通し。

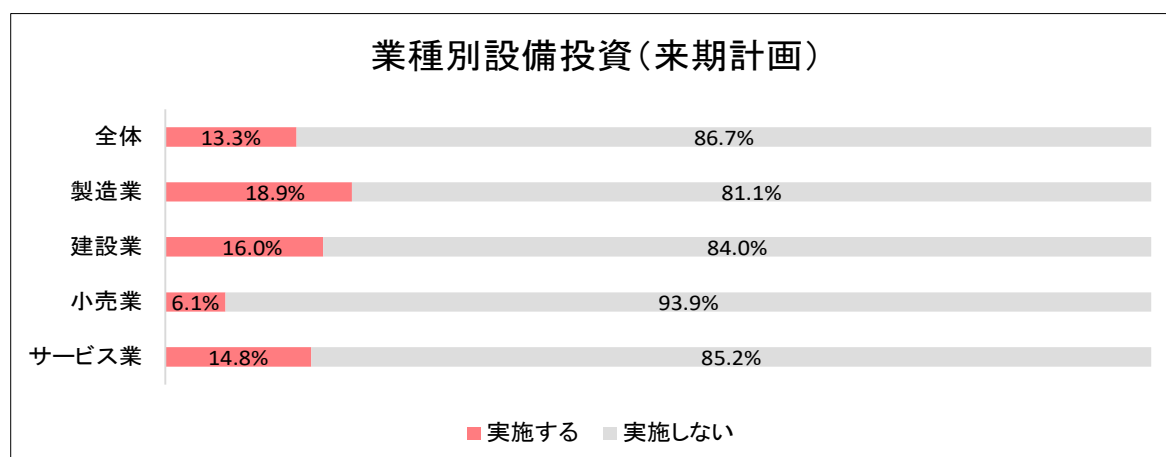
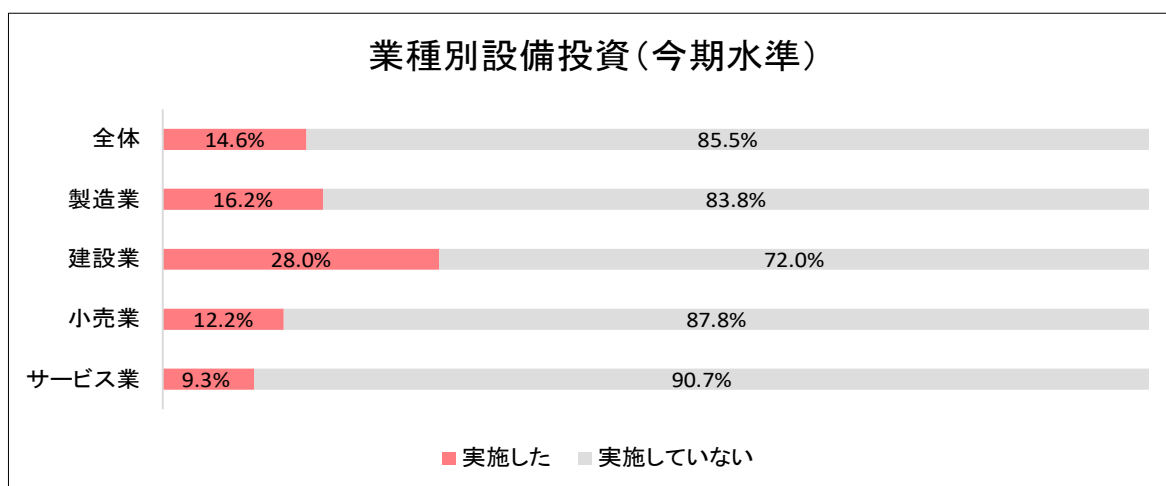


- ・ 今期（令和7年10～12月期）の採算および従業員の水準



・ 設備投資

今期（令和7年10～12月期）に設備投資を実施した企業は、全体の14.6%で、前回調査時点(令和7年7～9月期：14.6%)より0%変わらず。



【参考】

・売上高

令和7年10～12月の売上高実績は

全体でやや減少 (▲ 21.2 → ▲ 32.7) となった。

業種別では、

製造業で減少 (▲ 18.9 → ▲ 35.1)

建設業で増加 (▲ 28.0 → ▲ 12.0)

小売業でやや減少 (▲ 30.6 → ▲ 40.8)

サービス業で減少 (▲ 11.1 → ▲ 33.3) となった。

令和8年1～3月の売上高見通しは

全体でやや増加 (▲ 32.7 → ▲ 27.4) となる見通し。

業種別では、

製造業でやや増加 (▲ 35.1 → ▲ 29.7)

建設業で横ばい (▲ 12.0 → ▲ 12.0)

小売業で増加 (▲ 40.8 → ▲ 24.5)

サービス業でやや減少 (▲ 33.3 → ▲ 35.8) となる見通し。

・仕入単価 ※仕入単価はプラスになるほど悪化を示します。

令和7年10～12月の仕入単価状況は

全体でやや悪化 (74.2 → 75.5) となった。

業種別では、

製造業でやや改善 (80.6 → 80.0)

建設業で横ばい (80.0 → 80.0)

小売業でやや悪化 (67.3 → 69.4)

サービス業でやや悪化 (73.6 → 75.9) となった。

令和8年1～3月の仕入単価見通しは

全体でやや改善 (75.5 → 66.0) となる見通し。

業種別では、

製造業でやや改善 (80.0 → 68.6)

建設業でやや改善 (80.0 → 68.0)

小売業でやや改善 (69.4 → 61.2)

サービス業でやや改善 (75.9 → 67.9) となる見通し。

・採算

令和7年10～12月の採算状況は

全体でやや改善 (▲ 42.1 → ▲ 39.6) となった。

業種別では、

製造業でやや改善 (▲ 45.9 → ▲ 33.3)

建設業で横ばい (▲ 28.0 → ▲ 28.0)

小売業でやや悪化 (▲ 46.9 → ▲ 55.1)

サービス業でやや改善 (▲ 41.5 → ▲ 35.2) となった。

令和8年1～3月の採算見通しは

全体でやや悪化 (▲ 39.6 → ▲ 40.5) となる見通し。

業種別では、

製造業でやや改善 (▲ 33.3 → ▲ 22.2)

建設業でやや悪化 (▲ 28.0 → ▲ 36.0)

小売業でやや改善 (▲ 55.1 → ▲ 44.9)

サービス業で悪化 (▲ 35.2 → ▲ 50.9) となる見通し。

・資金繰り

令和7年10～12月の資金繰りは

全体でやや悪化 (▲ 24.1 → ▲ 27.2) となった。

業種別では、

製造業でやや改善 (▲ 27.8 → ▲ 22.9)

建設業でやや改善 (▲ 24.0 → ▲ 20.0)

小売業でやや悪化 (▲ 30.6 → ▲ 39.6)

サービス業でやや悪化 (▲ 15.4 → ▲ 22.0) となった。

令和8年1～3月の資金繰り見通しは

全体でやや改善 (▲ 27.2 → ▲ 21.2) となる見通し。

業種別では、

製造業でやや改善 (▲ 22.9 → ▲ 11.4)

建設業でやや改善 (▲ 20.0 → ▲ 8.3)

小売業でやや改善 (▲ 39.6 → ▲ 33.3)

サービス業でやや悪化 (▲ 22.0 → ▲ 22.4) となる見通し。

・従業員数

令和7年10～12月の従業員数は

全体でやや減少 (▲ 2.0 → ▲ 5.6) となった。

業種別では、

製造業でやや増加 (2.8 → 5.6)

建設業でやや減少 (0.0 → ▲ 4.3)

小売業でやや増加 (▲ 11.9 → ▲ 10.8)

サービス業でやや減少 (2.1 → ▲ 10.6) となった。

令和8年1～3月の従業員数は

全体でやや増加 (▲ 5.6 → ▲ 1.4) となる見通し。

業種別では、

製造業でやや増加 (5.6 → 8.3)

建設業でやや増加 (▲ 4.3 → 0.0)

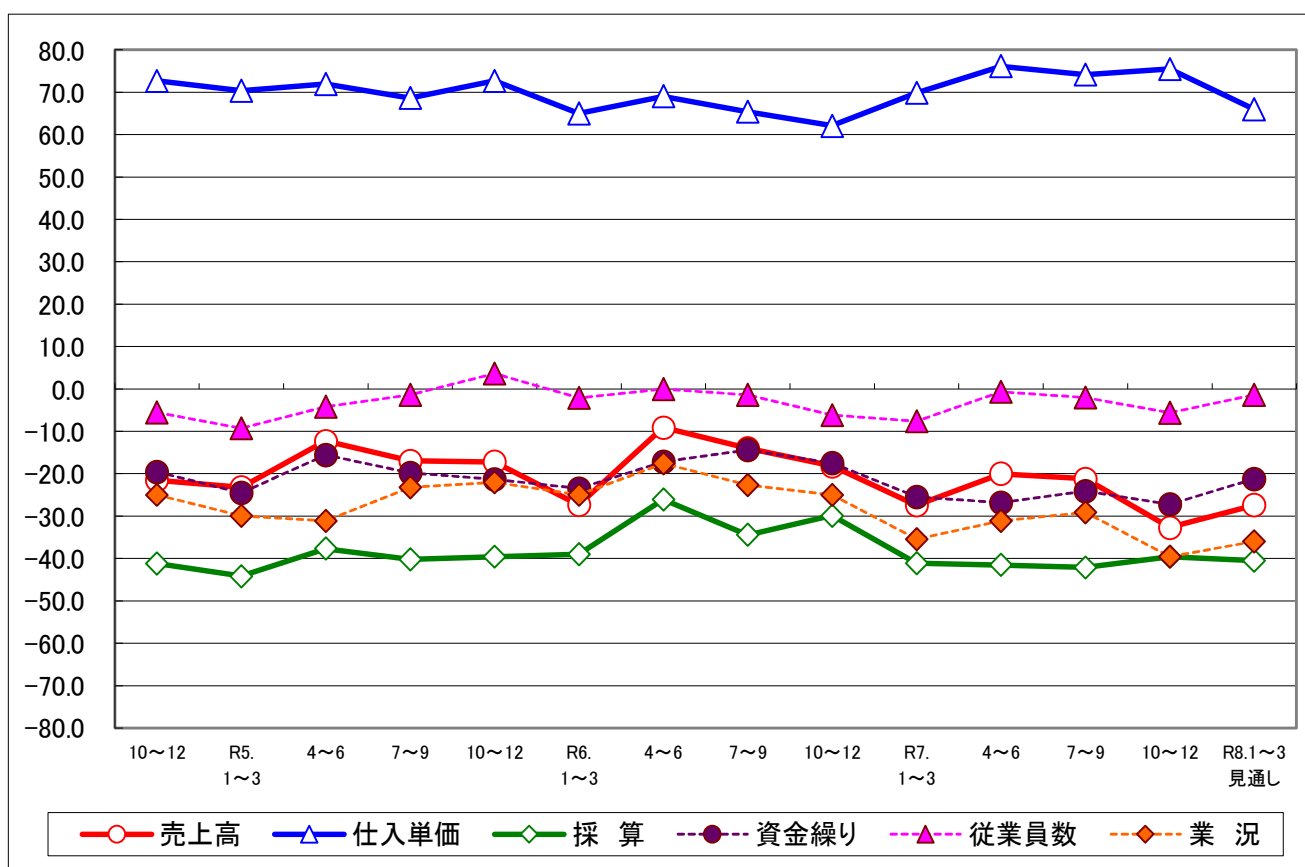
小売業でやや増加 (▲ 10.8 → ▲ 5.4)

サービス業でやや増加 (▲ 10.6 → ▲ 6.5) となる見通し。

全体(福井県商工会地域中小企業)の景況

景気動向推移(前年同期比:DI値)

期別/項目別	売上高	仕入単価	採 算	資金繰り	従業員数	業 況
10～12	▲ 21.5	72.7	▲ 41.2	▲ 19.6	▲ 5.5	▲ 25.0
R5.1～3	▲ 23.2	70.4	▲ 44.2	▲ 24.5	▲ 9.3	▲ 29.9
4～6	▲ 12.3	72.0	▲ 37.7	▲ 15.6	▲ 4.2	▲ 31.1
7～9	▲ 17.0	68.7	▲ 40.2	▲ 19.8	▲ 1.4	▲ 23.2
10～12	▲ 17.2	72.7	▲ 39.6	▲ 21.3	3.6	▲ 22.0
R6.1～3	▲ 27.3	65.0	▲ 39.0	▲ 23.5	▲ 2.1	▲ 25.0
4～6	▲ 9.1	69.1	▲ 26.1	▲ 17.2	0.0	▲ 17.6
7～9	▲ 14.0	65.4	▲ 34.4	▲ 14.4	▲ 1.4	▲ 22.7
10～12	▲ 18.2	62.1	▲ 29.9	▲ 17.5	▲ 6.2	▲ 25.0
R7.1～3	▲ 27.4	69.9	▲ 41.1	▲ 25.5	▲ 7.6	▲ 35.4
4～6	▲ 20.0	76.2	▲ 41.5	▲ 26.8	▲ 0.7	▲ 31.1
7～9	▲ 21.2	74.2	▲ 42.1	▲ 24.1	▲ 2.0	▲ 29.1
10～12	▲ 32.7	75.5	▲ 39.6	▲ 27.2	▲ 5.6	▲ 39.6
R8.1～3見通し	▲ 27.4	66.0	▲ 40.5	▲ 21.2	▲ 1.4	▲ 36.0

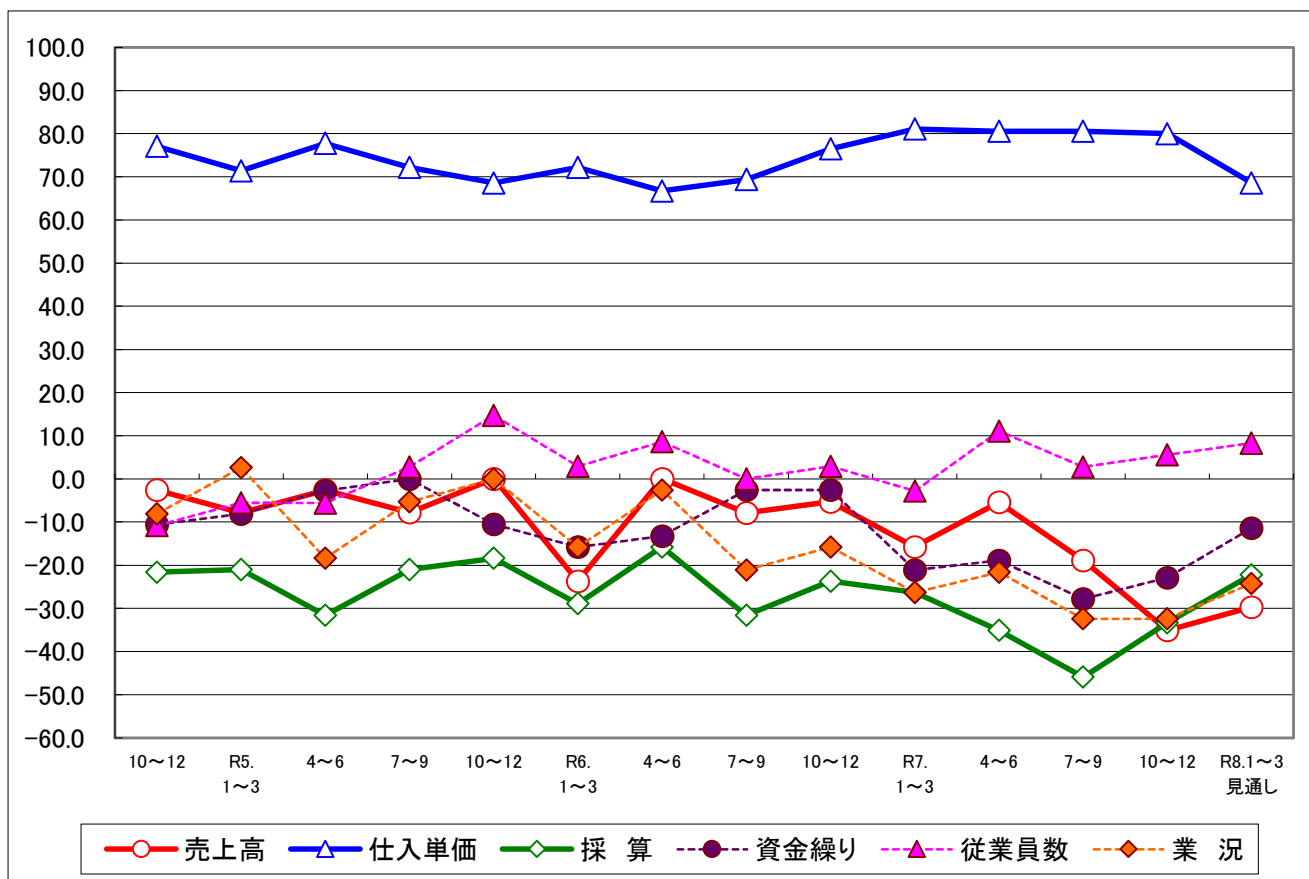


仕入単価はプラスになるほど悪化を示します。

製造業(福井県商工会地域中小企業)の景況

景気動向(前年同期比:DI値)

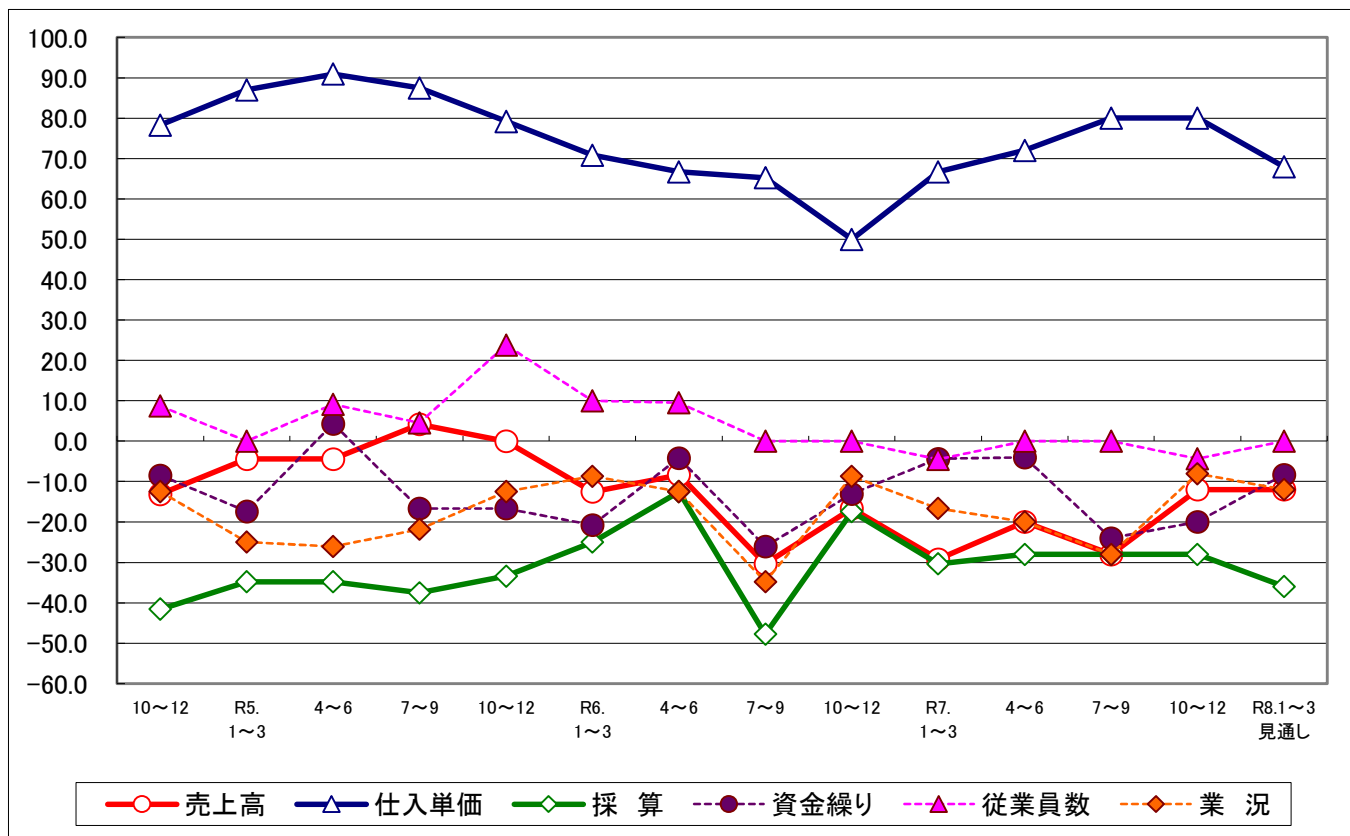
期別/項目別	売上高	仕入単価	採 算	資金繰り	従業員数	業 況
10～12	▲ 2.6	77.1	▲ 21.6	▲ 10.6	▲ 10.8	▲ 8.1
R5.1～3	▲ 7.9	71.4	▲ 21.0	▲ 8.1	▲ 5.5	2.6
4～6	▲ 2.6	77.8	▲ 31.6	▲ 2.7	▲ 5.6	▲ 18.4
7～9	▲ 7.8	72.2	▲ 21.0	0.0	2.8	▲ 5.3
10～12	0.0	68.6	▲ 18.4	▲ 10.5	14.7	0.0
R6.1～3	▲ 23.7	72.2	▲ 28.9	▲ 15.8	2.9	▲ 15.8
4～6	0.0	66.7	▲ 15.8	▲ 13.2	8.6	▲ 2.6
7～9	▲ 7.9	69.4	▲ 31.6	▲ 2.6	0.0	▲ 21.1
10～12	▲ 5.3	76.5	▲ 23.7	▲ 2.6	2.9	▲ 15.8
R7.1～3	▲ 15.8	81.1	▲ 26.3	▲ 21.1	▲ 2.8	▲ 26.3
4～6	▲ 5.4	80.6	▲ 35.1	▲ 18.9	11.1	▲ 21.6
7～9	▲ 18.9	80.6	▲ 45.9	▲ 27.8	2.8	▲ 32.4
10～12	▲ 35.1	80.0	▲ 33.3	▲ 22.9	5.6	▲ 32.4
R8.1～3見通し	▲ 29.7	68.6	▲ 22.2	▲ 11.4	8.3	▲ 24.3



建設業(福井県商工会地域中小企業)の景況

景気動向(前年同期比:DI値)

期別/項目別	売上高	仕入単価	採 算	資金繰り	従業員数	業 況
10～12	▲ 13.1	78.3	▲ 41.6	▲ 8.4	8.7	▲ 12.5
R5.1～3	▲ 4.4	87.0	▲ 34.8	▲ 17.4	0.0	▲ 25.0
4～6	▲ 4.4	90.9	▲ 34.8	4.3	9.1	▲ 26.1
7～9	4.2	87.5	▲ 37.5	▲ 16.7	4.5	▲ 21.8
10～12	0.0	79.2	▲ 33.4	▲ 16.7	23.8	▲ 12.5
R6.1～3	▲ 12.5	70.8	▲ 25.0	▲ 20.8	10.0	▲ 8.7
4～6	▲ 8.3	66.7	▲ 12.5	▲ 4.2	9.5	▲ 12.5
7～9	▲ 30.4	65.2	▲ 47.8	▲ 26.1	0.0	▲ 34.8
10～12	▲ 16.7	50.0	▲ 17.4	▲ 13.0	0.0	▲ 8.7
R7.1～3	▲ 29.2	66.7	▲ 30.4	▲ 4.3	▲ 4.5	▲ 16.7
4～6	▲ 20.0	72.0	▲ 28.0	▲ 4.0	0.0	▲ 20.0
7～9	▲ 28.0	80.0	▲ 28.0	▲ 24.0	0.0	▲ 28.0
10～12	▲ 12.0	80.0	▲ 28.0	▲ 20.0	▲ 4.3	▲ 8.0
R8.1～3見通し	▲ 12.0	68.0	▲ 36.0	▲ 8.3	0.0	▲ 12.0

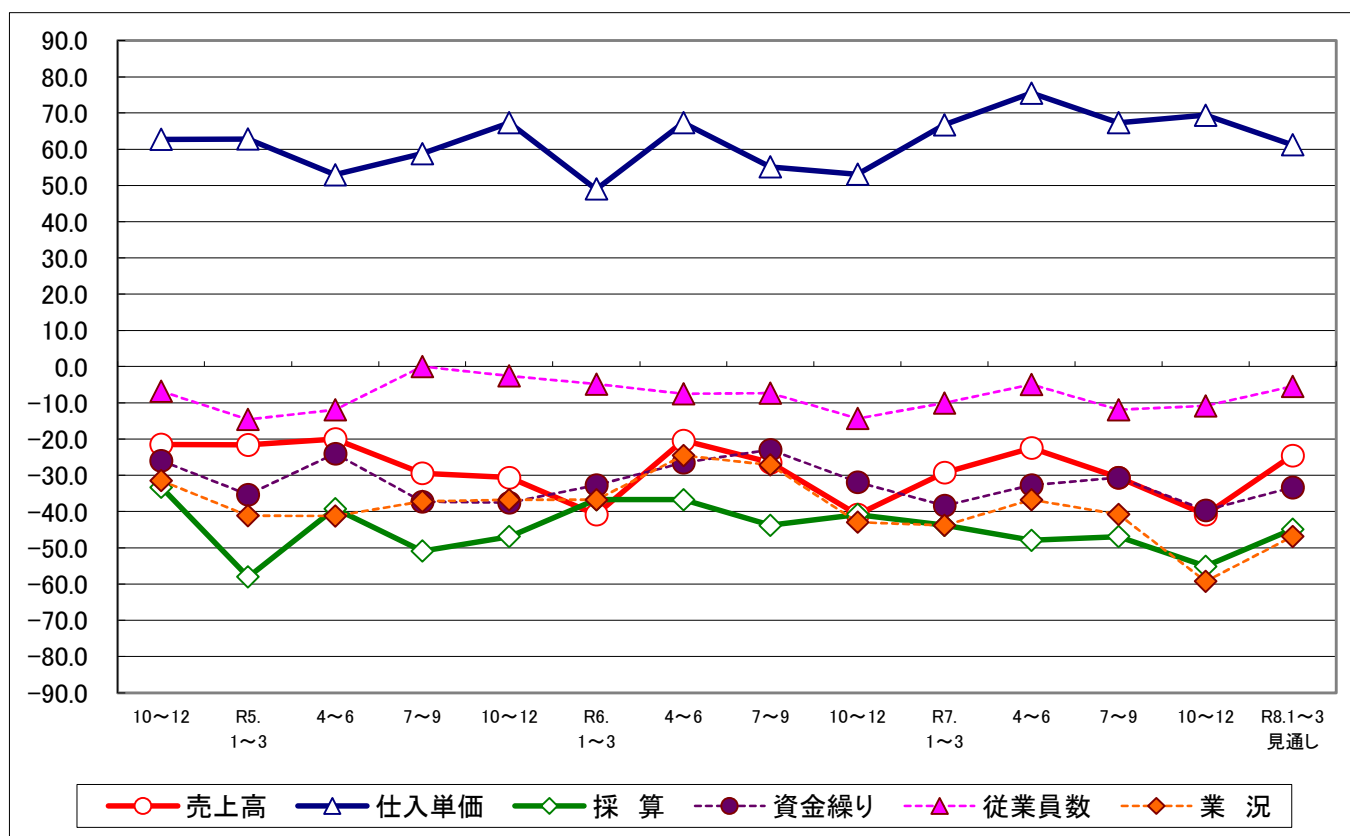


仕入単価はプラスになるほど悪化を示します。

小売業(福井県商工会地域中小企業)の景況

景気動向(前年同期比:DI値)

期別/項目別	売上高	仕入単価	採 算	資金繰り	従業員数	業 況
10～12	▲ 21.5	62.7	▲ 33.3	▲ 26.0	▲ 6.8	▲ 31.4
R5.1～3	▲ 21.6	62.8	▲ 58.0	▲ 35.3	▲ 14.6	▲ 41.1
4～6	▲ 20.0	53.0	▲ 39.2	▲ 24.0	▲ 11.9	▲ 41.2
7～9	▲ 29.4	58.8	▲ 50.9	▲ 37.3	0.0	▲ 37.2
10～12	▲ 30.6	67.3	▲ 46.9	▲ 37.5	▲ 2.6	▲ 36.7
R6.1～3	▲ 40.8	49.0	▲ 36.7	▲ 32.7	▲ 4.8	▲ 36.7
4～6	▲ 20.4	67.3	▲ 36.7	▲ 26.5	▲ 7.5	▲ 24.5
7～9	▲ 26.5	55.1	▲ 43.8	▲ 22.9	▲ 7.3	▲ 27.1
10～12	▲ 40.8	53.1	▲ 40.8	▲ 31.9	▲ 14.3	▲ 42.9
R7.1～3	▲ 29.2	66.7	▲ 43.8	▲ 38.3	▲ 10.0	▲ 43.8
4～6	▲ 22.4	75.5	▲ 47.9	▲ 32.7	▲ 4.9	▲ 36.7
7～9	▲ 30.6	67.3	▲ 46.9	▲ 30.6	▲ 11.9	▲ 40.8
10～12	▲ 40.8	69.4	▲ 55.1	▲ 39.6	▲ 10.8	▲ 59.2
R8.1～3見通し	▲ 24.5	61.2	▲ 44.9	▲ 33.3	▲ 5.4	▲ 46.9



サービス業(福井県商工会地域中小企業)の景況

景気動向(前年同期比:DI値)

期別/項目別	売上高	仕入単価	採 算	資金繰り	従業員数	業 況
10～12	▲ 36.0	76.9	▲ 55.8	▲ 26.1	▲ 7.4	▲ 36.5
R5.1～3	▲ 30.7	70.0	▲ 51.9	▲ 29.1	▲ 12.5	▲ 45.1
4～6	▲ 7.7	78.8	▲ 42.0	▲ 26.5	▲ 2.3	▲ 32.7
7～9	▲ 15.3	67.3	▲ 45.1	▲ 18.4	▲ 9.1	▲ 23.1
10～12	▲ 15.1	77.3	▲ 50.9	▲ 16.0	▲ 9.1	▲ 28.3
R6.1～3	▲ 24.1	72.2	▲ 54.7	▲ 21.6	▲ 8.7	▲ 27.8
4～6	▲ 5.6	73.6	▲ 29.6	▲ 17.3	▲ 4.3	▲ 24.1
7～9	0.0	72.2	▲ 22.2	▲ 9.8	2.1	▲ 14.8
10～12	▲ 7.4	66.7	▲ 29.6	▲ 17.3	▲ 8.3	▲ 22.2
R7.1～3	▲ 33.3	66.7	▲ 53.7	▲ 26.4	▲ 10.9	▲ 42.6
4～6	▲ 27.8	75.9	▲ 46.3	▲ 37.7	▲ 6.4	▲ 37.7
7～9	▲ 11.1	73.6	▲ 41.5	▲ 15.4	2.1	▲ 16.7
10～12	▲ 33.3	75.9	▲ 35.2	▲ 22.0	▲ 10.6	▲ 41.5
R8.1～3見通し	▲ 35.8	67.9	▲ 50.9	▲ 22.4	▲ 6.5	▲ 45.3

