

速報

県内商工会地域を取り巻く景気動向について

(中小企業景気動向調査結果:令和6年10~12月期実績、令和7年1~3月期見通し)

福井県商工会連合会

<調査概要>

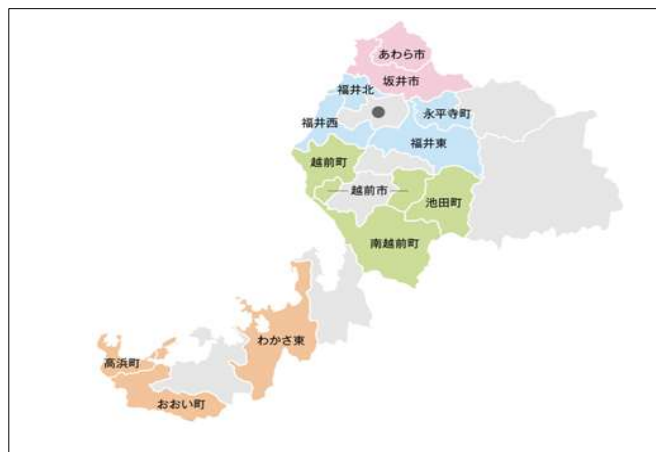
この調査は、商工会の経営指導員による訪問面接調査により、福井県内商工会地域の中小企業の経済動向について、四半期ごとに収集・分析して提供することにより、経営改善普及事業の効果的な実施に資するものです。

- ・調査時期 令和6年11月15日(金)時点
- ・対象企業 福井県内13商工会・165社
(製造業38社/建設業24社/小売業49社/サービス業54社)
- ・回答企業数 165社(回答率100%)

<DI値>

前年同期と比較し、増加・改善した企業割合から減少・悪化した企業割合を引いた値(単位:ポイント)で、DI値の推移から業況・売上高など各項目の景気動向を判断します。

- ◆ 今期(令和6年10~12月期)
令和5年10~12月期と比較した
今期(令和6年10~12月期)の状況
- ◆ 来期(令和7年1~3月期)
令和6年1~3月期と比較した
来期(令和7年1~3月期)の見通し



【調査地区】下記13商工会
あわら市、坂井市、永平寺町、福井東、福井北、福井西、越前町、越前市、池田町、南越前町、わかさ東、おおい町、高浜町

今期(令和6年10~12月期)の実績および来期(令和7年1~3月期)の見通し

[業界全体の業況]

今期(令和6年10~12月期)の業界全体の業況については-25.0ポイントとなり前期(令和6年7~9月期)の-22.7ポイントと比較してやや悪化した。
来期(令和7年1~3月期)は-22.6ポイントとなり、やや改善となる見通し。

[業種別の業況]

- ・製造業: 今期はやや改善、来期もやや改善となる見通し
- ・建設業: 今期は改善、来期はやや悪化となる見通し
- ・小売業: 今期は悪化、来期はやや改善となる見通し
- ・サービス業: 今期はやや悪化、来期はやや改善となる見通し

【前期比(令和6年7～9月)】

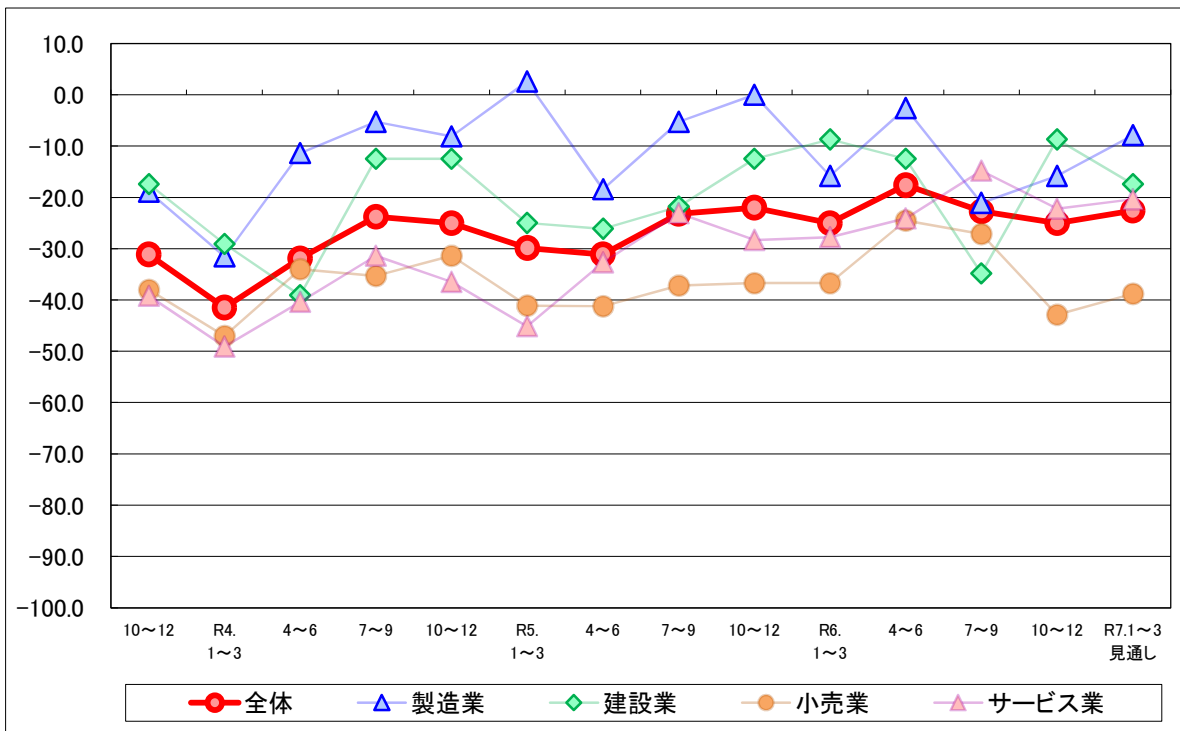
・業況

令和6年10～12月の業況実績は、
全体でやや悪化 (▲ 22.7 → ▲ 25.0) となった。

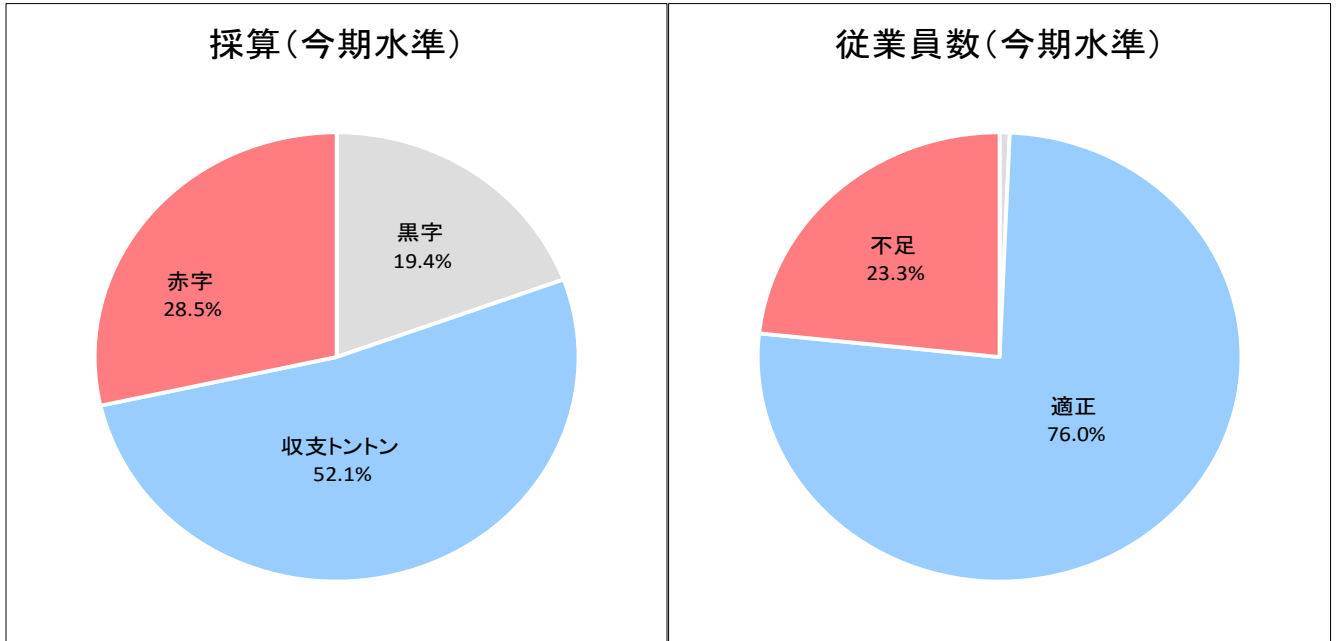
業種別では、
製造業でやや改善 (▲ 21.1 → ▲ 15.8)
建設業で改善 (▲ 34.8 → ▲ 8.7)
小売業で悪化 (▲ 27.1 → ▲ 42.9)
サービス業でやや悪化 (▲ 14.8 → ▲ 22.2) となった。

令和7年1～3月の業況見通しは
全体でやや改善 (▲ 25.0 → ▲ 22.6) となる見通し。

業種別では、
製造業でやや改善 (▲ 15.8 → ▲ 7.9)
建設業でやや悪化 (▲ 8.7 → ▲ 17.4)
小売業でやや改善 (▲ 42.9 → ▲ 38.8)
サービス業でやや改善 (▲ 22.2 → ▲ 20.4) となる見通し。

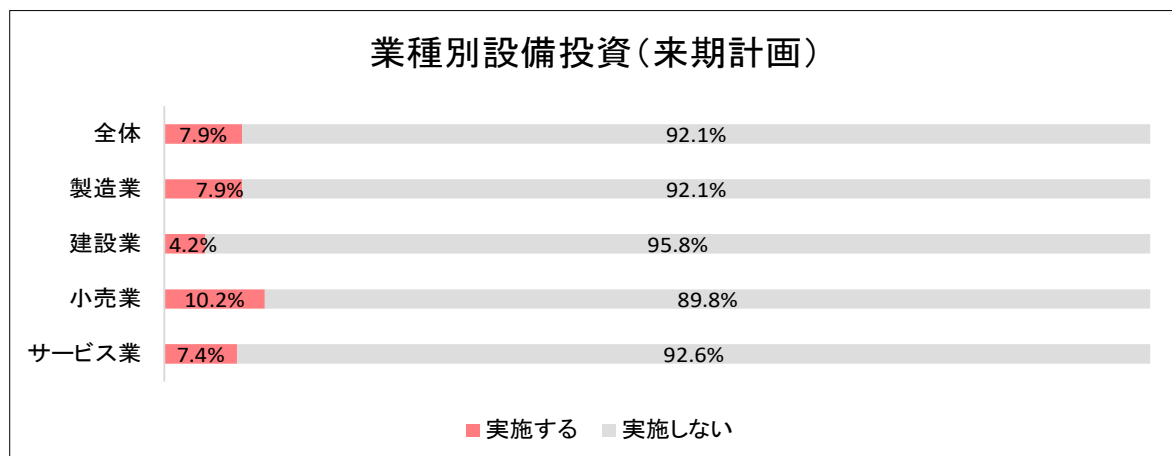
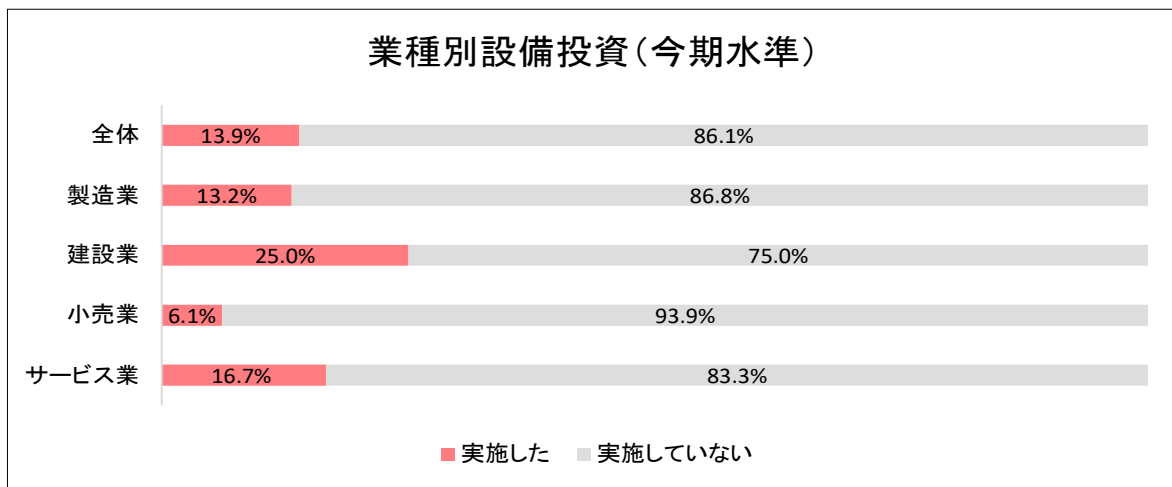


・今期（令和6年10～12月期）の採算及び従業員の水準



・設備投資

今期（令和6年10～12月期）に設備投資を実施した企業は、全体の13.9%で、前回調査時点(令和6年7～9月期：16.4%)より-2.5%減少した。



【参考】

・売上高

令和6年10～12月の売上高実績は

全体でやや減少 (▲ 14.0 → ▲ 18.2) となった。

業種別では、

製造業でやや増加 (▲ 7.9 → ▲ 5.3)

建設業でやや増加 (▲ 30.4 → ▲ 16.7)

小売業でやや減少 (▲ 26.5 → ▲ 40.8)

サービス業でやや減少 (0.0 → ▲ 7.4) となった。

令和7年1～3月の売上高見通しは

全体でやや減少 (▲ 18.2 → ▲ 24.8) となる見通し。

業種別では、

製造業でやや増加 (▲ 5.3 → 0.0)

建設業で減少 (▲ 16.7 → ▲ 33.3)

小売業でやや減少 (▲ 40.8 → ▲ 51.0)

サービス業でやや減少 (▲ 7.4 → ▲ 14.8) となる見通し。

・仕入単価 ※仕入単価はプラスになるほど悪化を示します。

令和6年10～12月の仕入単価状況は

全体でやや改善 (65.4 → 62.1) となった。

業種別では、

製造業でやや悪化 (69.4 → 76.5)

建設業で改善 (65.2 → 50.0)

小売業でやや改善 (55.1 → 53.1)

サービス業でやや改善 (72.2 → 66.7) となった。

令和7年1～3月の仕入単価見通しは

全体でやや改善 (62.1 → 48.4) となる見通し。

業種別では、

製造業で改善 (76.5 → 55.9)

建設業でやや改善 (50.0 → 45.8)

小売業でやや改善 (53.1 → 42.9)

サービス業で改善 (66.7 → 50.0) となる見通し。

・採算

令和6年10～12月の採算状況は

全体でやや改善 (▲ 34.4 → ▲ 29.9) となった。

業種別では、

製造業でやや改善 (▲ 31.6 → ▲ 23.7)

建設業で改善 (▲ 47.8 → ▲ 17.4)

小売業でやや改善 (▲ 43.8 → ▲ 40.8)

サービス業でやや悪化 (▲ 22.2 → ▲ 29.6) となった。

令和7年1～3月の採算見通しは

全体でやや改善 (▲ 29.9 → ▲ 28.7) となる見通し。

業種別では、

製造業でやや改善 (▲ 23.7 → ▲ 18.4)

建設業で横ばい (▲ 17.4 → ▲ 17.4)

小売業で横ばい (▲ 40.8 → ▲ 40.8)

サービス業で横ばい (▲ 29.6 → ▲ 29.6) となる見通し。

・資金繰り

令和6年10～12月の資金繰りは
全体でやや悪化 (▲ 14.4 → ▲ 17.5) となった。

業種別では、
製造業で横ばい (▲ 2.6 → ▲ 2.6)
建設業でやや改善 (▲ 26.1 → ▲ 13.0)
小売業でやや悪化 (▲ 22.9 → ▲ 31.9)
サービス業でやや悪化 (▲ 9.8 → ▲ 17.3) となった。

令和7年1～3月の資金繰り見通しは
全体でやや悪化 (▲ 17.5 → ▲ 19.4) となる見通し。

業種別では、
製造業でやや悪化 (▲ 2.6 → ▲ 7.9)
建設業でやや改善 (▲ 13.0 → ▲ 8.7)
小売業でやや悪化 (▲ 31.9 → ▲ 38.3)
サービス業でやや改善 (▲ 17.3 → ▲ 15.4) となる見通し。

・従業員数

令和6年10～12月の従業員数は
全体でやや減少 (▲ 1.4 → ▲ 6.2) となった。

業種別では、
製造業でやや増加 (0.0 → 2.9)
建設業で横ばい (0.0 → 0.0)
小売業でやや減少 (▲ 7.3 → ▲ 14.3)
サービス業でやや減少 (2.1 → ▲ 8.3) となった。

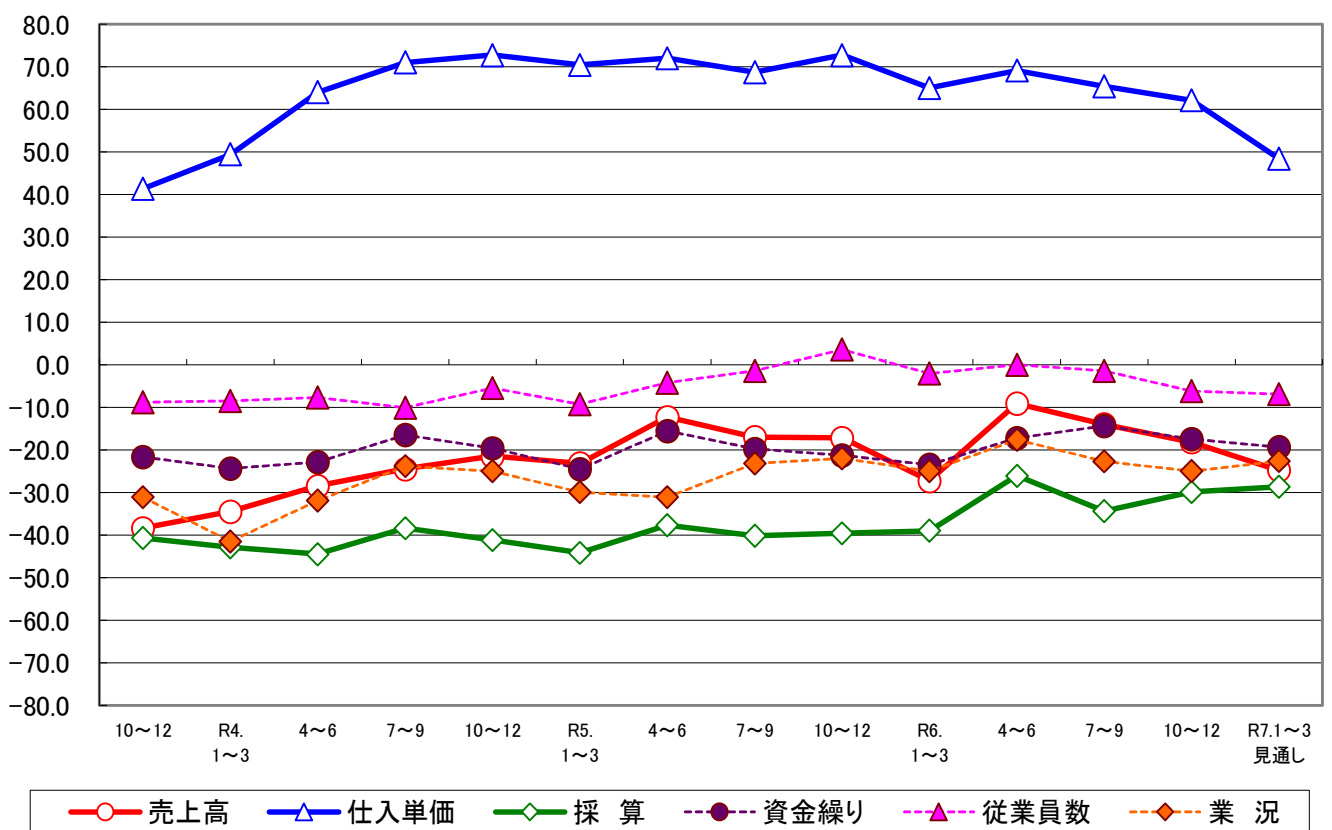
令和7年1～3月の従業員数は
全体でやや減少 (▲ 6.2 → ▲ 6.9) となる見通し。

業種別では、
製造業でやや増加 (2.9 → 5.9)
建設業でやや減少 (0.0 → ▲ 4.8)
小売業でやや増加 (▲ 14.3 → ▲ 11.9)
サービス業でやや減少 (▲ 8.3 → ▲ 13.0) となる見通し。

全体(福井県商工会地域中小企業)の景況

景気動向推移(前年同期比:DI値)

期別/項目別	売上高	仕入単価	採算	資金繰り	従業員数	業況
10~12	▲ 38.4	41.3	▲ 40.7	▲ 21.7	▲ 8.8	▲ 31.1
R4.1~3	▲ 34.5	49.4	▲ 42.9	▲ 24.4	▲ 8.5	▲ 41.5
4~6	▲ 28.5	64.0	▲ 44.5	▲ 22.9	▲ 7.7	▲ 31.9
7~9	▲ 24.5	71.0	▲ 38.4	▲ 16.5	▲ 10.1	▲ 23.8
10~12	▲ 21.5	72.7	▲ 41.2	▲ 19.6	▲ 5.5	▲ 25.0
R5.1~3	▲ 23.2	70.4	▲ 44.2	▲ 24.5	▲ 9.3	▲ 29.9
4~6	▲ 12.3	72.0	▲ 37.7	▲ 15.6	▲ 4.2	▲ 31.1
7~9	▲ 17.0	68.7	▲ 40.2	▲ 19.8	▲ 1.4	▲ 23.2
10~12	▲ 17.2	72.7	▲ 39.6	▲ 21.3	3.6	▲ 22.0
R6.1~3	▲ 27.3	65.0	▲ 39.0	▲ 23.5	▲ 2.1	▲ 25.0
4~6	▲ 9.1	69.1	▲ 26.1	▲ 17.2	0.0	▲ 17.6
7~9	▲ 14.0	65.4	▲ 34.4	▲ 14.4	▲ 1.4	▲ 22.7
10~12	▲ 18.2	62.1	▲ 29.9	▲ 17.5	▲ 6.2	▲ 25.0
R7.1~3見通し	▲ 24.8	48.4	▲ 28.7	▲ 19.4	▲ 6.9	▲ 22.6

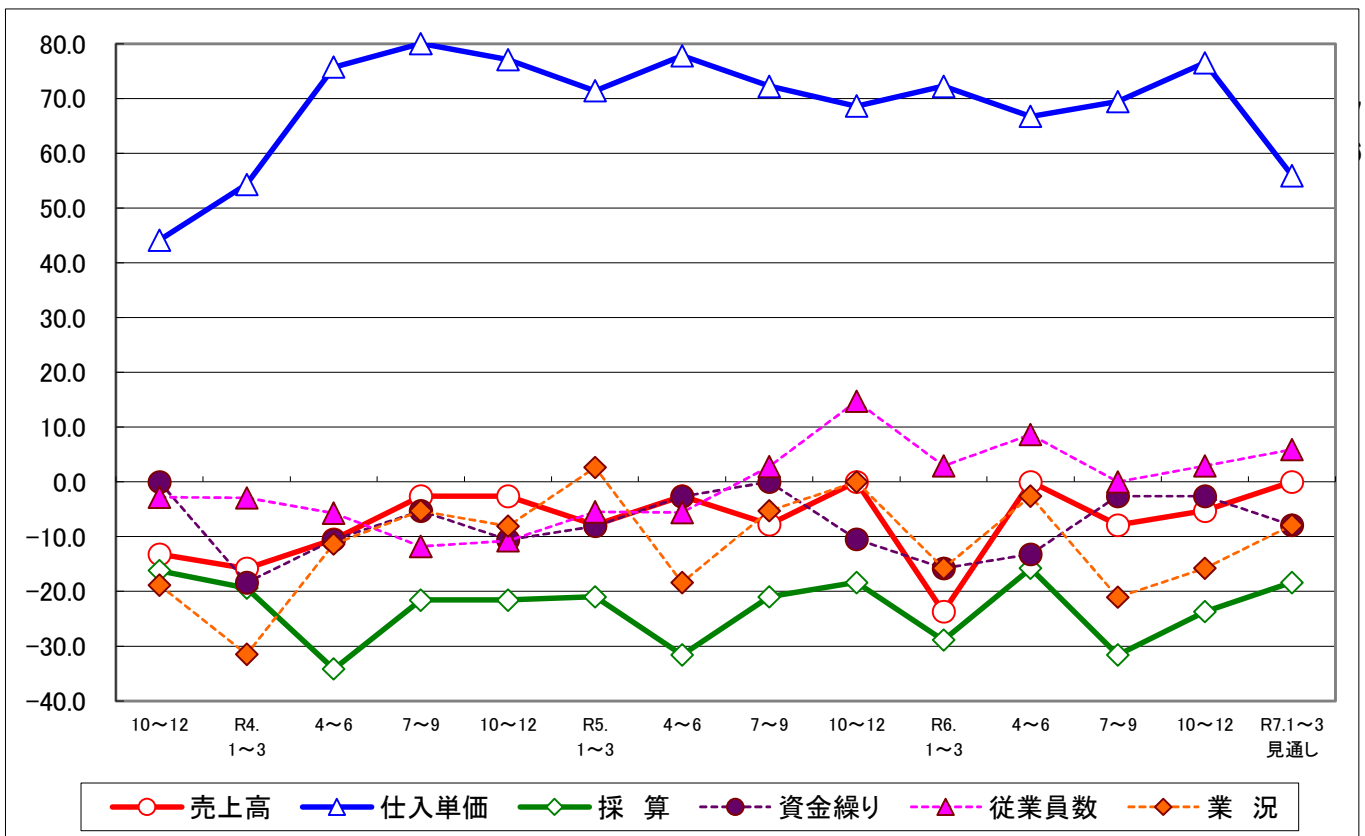


仕入単価はプラスになるほど悪化を示します。

製造業(福井県商工会地域中小企業)の景況

景気動向(前年同期比:DI値)

期別/項目別	売上高	仕入単価	採算	資金繰り	従業員数	業況
10~12	▲ 13.2	44.1	▲ 16.2	0.0	▲ 2.8	▲ 18.9
R4.1~3	▲ 15.8	54.3	▲ 19.4	▲ 18.4	▲ 2.9	▲ 31.5
4~6	▲ 10.5	75.7	▲ 34.2	▲ 10.6	▲ 5.7	▲ 11.4
7~9	▲ 2.6	80.0	▲ 21.6	▲ 5.3	▲ 11.8	▲ 5.3
10~12	▲ 2.6	77.1	▲ 21.6	▲ 10.6	▲ 10.8	▲ 8.1
R5.1~3	▲ 7.9	71.4	▲ 21.0	▲ 8.1	▲ 5.5	2.6
4~6	▲ 2.6	77.8	▲ 31.6	▲ 2.7	▲ 5.6	▲ 18.4
7~9	▲ 7.8	72.2	▲ 21.0	0.0	2.8	▲ 5.3
10~12	0.0	68.6	▲ 18.4	▲ 10.5	14.7	0.0
R6.1~3	▲ 23.7	72.2	▲ 28.9	▲ 15.8	2.9	▲ 15.8
4~6	0.0	66.7	▲ 15.8	▲ 13.2	8.6	▲ 2.6
7~9	▲ 7.9	69.4	▲ 31.6	▲ 2.6	0.0	▲ 21.1
10~12	▲ 5.3	76.5	▲ 23.7	▲ 2.6	2.9	▲ 15.8
R7.1~3見通し	0.0	55.9	▲ 18.4	▲ 7.9	5.9	▲ 7.9

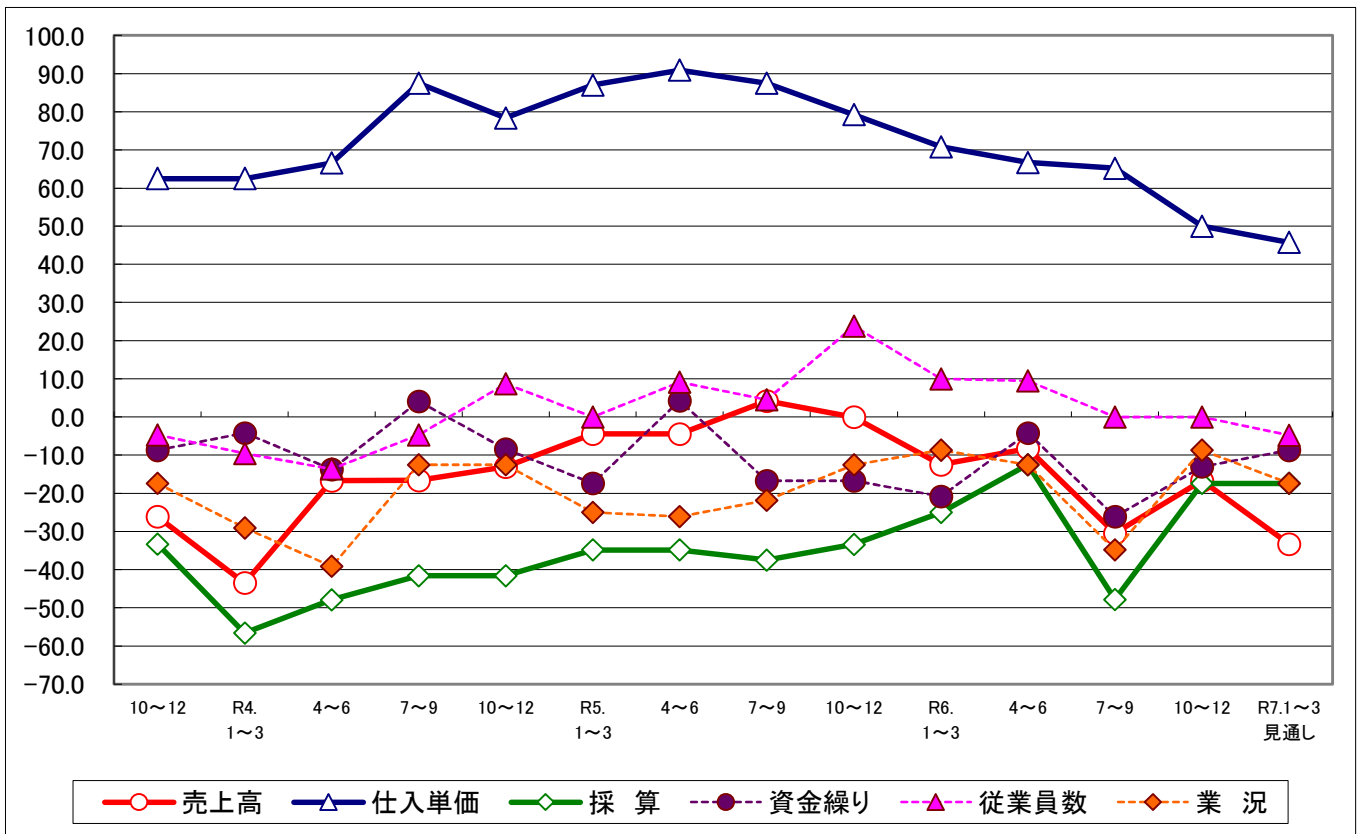


仕入単価はプラスになるほど悪化を示します。

建設業(福井県商工会地域中小企業)の景況

景気動向(前年同期比:DI値)

期別/項目別	売上高	仕入単価	採算	資金繰り	従業員数	業況
10~12	▲ 26.1	62.5	▲ 33.3	▲ 8.7	▲ 4.7	▲ 17.4
R4.1~3	▲ 43.5	62.5	▲ 56.6	▲ 4.2	▲ 9.5	▲ 29.1
4~6	▲ 16.7	66.6	▲ 47.9	▲ 13.7	▲ 13.6	▲ 39.1
7~9	▲ 16.6	87.5	▲ 41.6	4.1	▲ 4.7	▲ 12.5
10~12	▲ 13.1	78.3	▲ 41.6	▲ 8.4	8.7	▲ 12.5
R5.1~3	▲ 4.4	87.0	▲ 34.8	▲ 17.4	0.0	▲ 25.0
4~6	▲ 4.4	90.9	▲ 34.8	4.3	9.1	▲ 26.1
7~9	4.2	87.5	▲ 37.5	▲ 16.7	4.5	▲ 21.8
10~12	0.0	79.2	▲ 33.4	▲ 16.7	23.8	▲ 12.5
R6.1~3	▲ 12.5	70.8	▲ 25.0	▲ 20.8	10.0	▲ 8.7
4~6	▲ 8.3	66.7	▲ 12.5	▲ 4.2	9.5	▲ 12.5
7~9	▲ 30.4	65.2	▲ 47.8	▲ 26.1	0.0	▲ 34.8
10~12	▲ 16.7	50.0	▲ 17.4	▲ 13.0	0.0	▲ 8.7
R7.1~3見通し	▲ 33.3	45.8	▲ 17.4	▲ 8.7	▲ 4.8	▲ 17.4

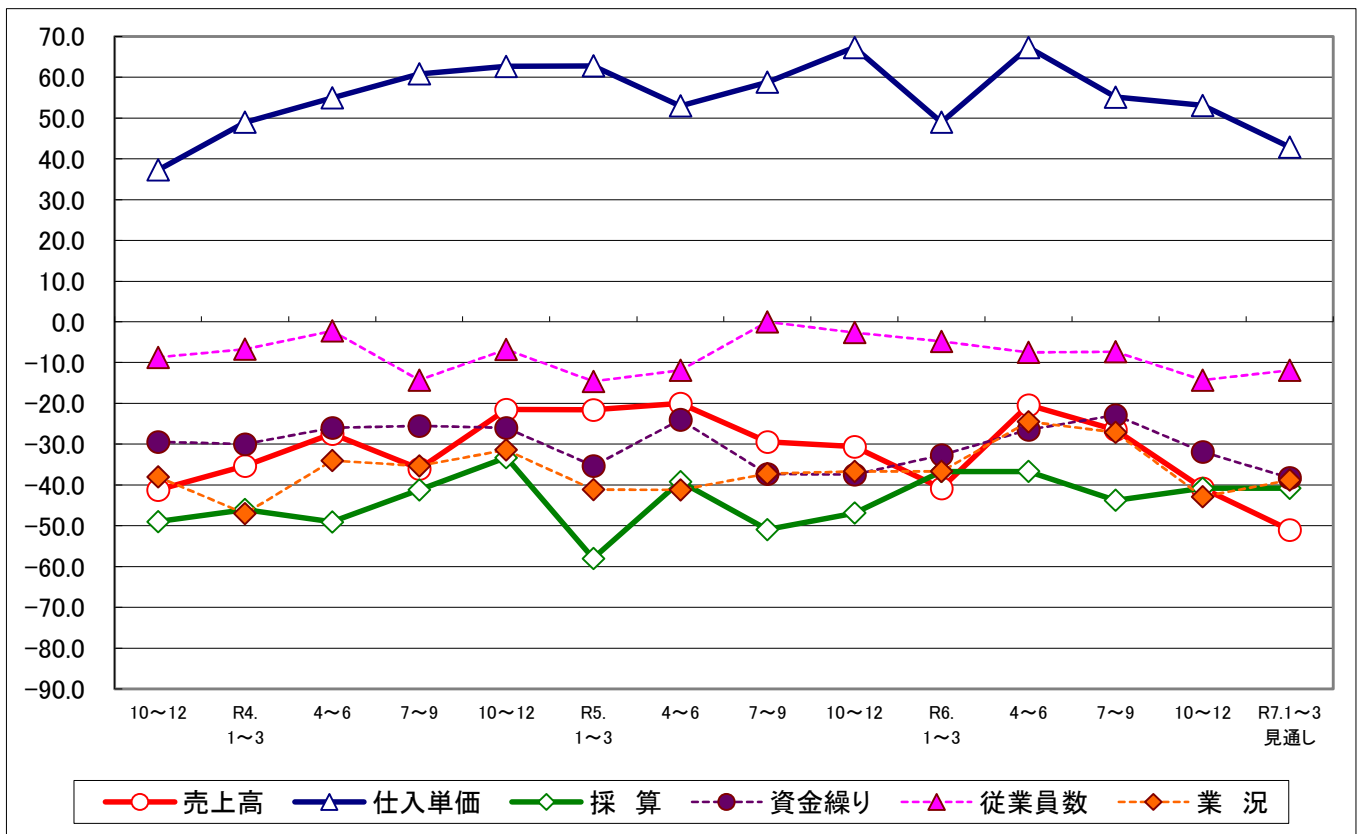


仕入単価はプラスになるほど悪化を示します。

小売業(福井県商工会地域中小企業)の景況

景気動向(前年同期比:DI値)

期別/項目別	売上高	仕入単価	採算	資金繰り	従業員数	業況
10~12	▲ 41.2	37.3	▲ 49.0	▲ 29.4	▲ 8.7	▲ 38.0
R4.1~3	▲ 35.3	49.0	▲ 46.0	▲ 30.0	▲ 6.7	▲ 47.0
4~6	▲ 27.5	54.9	▲ 49.1	▲ 26.0	▲ 2.2	▲ 34.0
7~9	▲ 36.0	60.8	▲ 41.2	▲ 25.5	▲ 14.3	▲ 35.3
10~12	▲ 21.5	62.7	▲ 33.3	▲ 26.0	▲ 6.8	▲ 31.4
R5.1~3	▲ 21.6	62.8	▲ 58.0	▲ 35.3	▲ 14.6	▲ 41.1
4~6	▲ 20.0	53.0	▲ 39.2	▲ 24.0	▲ 11.9	▲ 41.2
7~9	▲ 29.4	58.8	▲ 50.9	▲ 37.3	0.0	▲ 37.2
10~12	▲ 30.6	67.3	▲ 46.9	▲ 37.5	▲ 2.6	▲ 36.7
R6.1~3	▲ 40.8	49.0	▲ 36.7	▲ 32.7	▲ 4.8	▲ 36.7
4~6	▲ 20.4	67.3	▲ 36.7	▲ 26.5	▲ 7.5	▲ 24.5
7~9	▲ 26.5	55.1	▲ 43.8	▲ 22.9	▲ 7.3	▲ 27.1
10~12	▲ 40.8	53.1	▲ 40.8	▲ 31.9	▲ 14.3	▲ 42.9
R7.1~3見通し	▲ 51.0	42.9	▲ 40.8	▲ 38.3	▲ 11.9	▲ 38.8

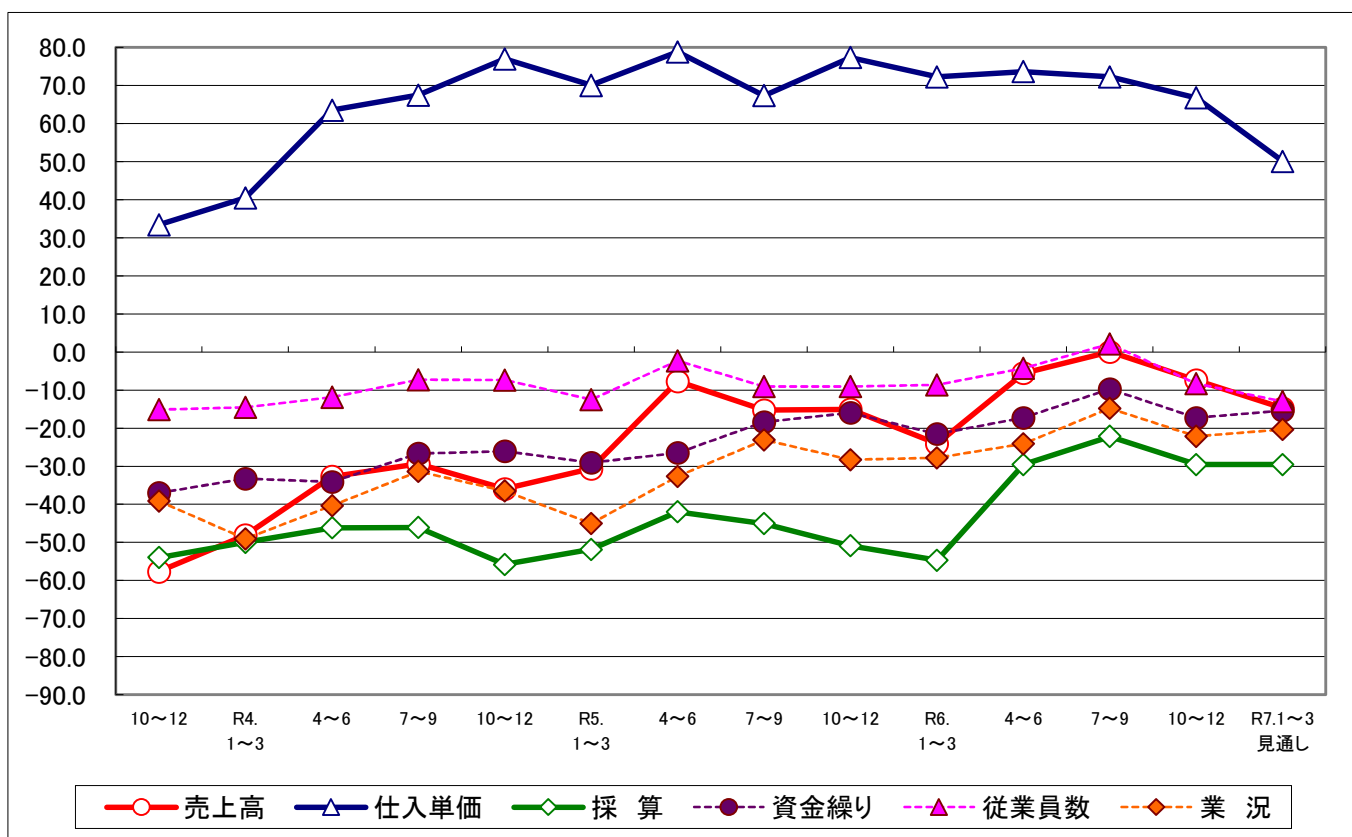


仕入単価はプラスになるほど悪化を示します。

サービス業(福井県商工会地域中小企業)の景況

景気動向(前年同期比:DI値)

期別/項目別	売上高	仕入単価	採算	資金繰り	従業員数	業況
10~12	▲ 57.7	33.4	▲ 54.0	▲ 37.0	▲ 15.2	▲ 39.2
R4.1~3	▲ 48.1	40.4	▲ 50.0	▲ 33.3	▲ 14.6	▲ 49.1
4~6	▲ 32.7	63.5	▲ 46.2	▲ 34.1	▲ 11.9	▲ 40.4
7~9	▲ 29.4	67.4	▲ 46.1	▲ 26.7	▲ 7.3	▲ 31.4
10~12	▲ 36.0	76.9	▲ 55.8	▲ 26.1	▲ 7.4	▲ 36.5
R5.1~3	▲ 30.7	70.0	▲ 51.9	▲ 29.1	▲ 12.5	▲ 45.1
4~6	▲ 7.7	78.8	▲ 42.0	▲ 26.5	▲ 2.3	▲ 32.7
7~9	▲ 15.3	67.3	▲ 45.1	▲ 18.4	▲ 9.1	▲ 23.1
10~12	▲ 15.1	77.3	▲ 50.9	▲ 16.0	▲ 9.1	▲ 28.3
R6.1~3	▲ 24.1	72.2	▲ 54.7	▲ 21.6	▲ 8.7	▲ 27.8
4~6	▲ 5.6	73.6	▲ 29.6	▲ 17.3	▲ 4.3	▲ 24.1
7~9	0.0	72.2	▲ 22.2	▲ 9.8	2.1	▲ 14.8
10~12	▲ 7.4	66.7	▲ 29.6	▲ 17.3	▲ 8.3	▲ 22.2
R7.1~3見通し	▲ 14.8	50.0	▲ 29.6	▲ 15.4	▲ 13.0	▲ 20.4



仕入単価はプラスになるほど悪化を示します。