

# 商工会 ふくい

秋号 No.83

2024.11

発行所／福井県商工会連合会

〒910-0004 福井市宝永4-9-14

TEL: 0776-23-3624 FAX: 0776-25-2157

年4回(2・5・8・11月)1日発行

福井県小規模事業経営支援事業

<表紙写真>

有限会社エッチージェイケイ（米工房ほ・た・る）  
杉田 久美子さん（前列中央）と加工部のみなさん  
福井東商工会地区で  
製造業を経営  
詳細はP12をご覧ください。



## CONTENTS

- P2～ネクストブレイク商品
- P3 省力化推進モデル事業
- P4 近畿ブロック青年部・女性部主張発表大会
- P5 業種別DX化の取組事例
- P6 スポットワーカー人材について
- P7 国・県の施策
- P8～中小企業景況調査、会員情報調査 ほか
- P10 年収の壁・支援強化パッケージ
- P11 全国商工会会員福祉共済
- P12 会員事業所紹介

商工会は  
行きます  
聞きます  
提案します



# 福井のネクストブレイク商品 (福井県商工会連合会認定推奨品)

県連合会では、令和6年10月22日(火)に各商工会から推薦された創意と工夫にあふれた新しい商品(市販化3年未満)について、専門家による評価委員会を開き、「農産加工品・酒・飲料」・「水産加工品」・「菓子・スイーツ」「工芸・日用品・その他」の4部門から19点を推奨品として認定しました。

## (株)テトテラ(坂井市) マヨザウルス



福井県の地鶏「福地鶏」から採れた新鮮なふくたまごをふんだんに使用。カスタードのようにふんわりした食感で、卵のコクが感じられる安心、無添加のマヨネーズです。

## イタリアン&手作りパン工房ボンジョルノ(福井北) 冷凍イタリアンピッツァ



福井県産米粉と六条大麦粉を配合した健康にも優しい本格ピザ。ご家庭のオーブントースターにフィットする形で成形・焼成しており、そのまま焼くだけでモチモチ生地のピザを美味しく召し上がれます。

## M COFFEE(福井北) 恐竜コーヒー



福井ゆかりの恐竜たちをイメージした個性豊かなドリップコーヒーセットです。原産地の異なる7種の豆をブレンドし、恐竜のイメージに合わせて焙煎法を変えて作っています。コーヒー好きが唸る本格コーヒーです。

## 三里浜オリーブ合同会社(福井北) 三里浜オリーブオイル



三里浜砂丘地で栽培したオリーブを使用。手摘み後の素早い搾油により極めて高い鮮度を誇っています。OLIVEJAPAN2023国際オリーブオイルコンテストで金賞を受賞しています。

## 三里浜ブレンドオイル「水仙」



華やかさと力強さ、フローラルな香りとエキゾチックなグリーンをバランス良くブレンドしています。福井県花「水仙」でつながる三里浜ブレンドオイルとスペインリエゴ・デ・コルドバ産オリーブオイルをブレンドしています。

## そまやまビレッジ(株)(南越前町) そまやまのレンジアップごはん



特別栽培米コシヒカリを使用した、もちもち感と甘みの強さが特徴のレトルトごはんです。電子レンジや湯煎でも食べられるため、お弁当やキャンプ飯、夜食にぴったりです。

## そまやまビレッジ(株)(南越前町) そまやまのレトルトおかゆ



特別栽培米コシヒカリを使ったお粥です。ご高齢の方やお子様の常食用としても、湯煎で簡単に食べられる商品です。

## 合同会社山内かぶらちゃんの会(わかさ東) かぶらの壺漬け



若狭町の伝統野菜「山内かぶら」をスライスして乾燥させたかぶらチップスを、京都菊乃井店主が監修した漬け液に漬けました。食品添加物不使用で、かぶらのほんのりとした辛みとかぶら本来の旨みが引き立ちます。シャキシャキ食感が心地よく、ごはんのお供、お酒のお供にピッタリです。

## かぶらの壺漬け(山椒入り)



若狭町の伝統野菜「山内かぶら」をスライスして乾燥させたかぶらチップスを、京都菊乃井店主が監修した漬け液に、地産産の山椒を加え漬けました。食品添加物不使用で、かぶらのほんのりとした辛みとかぶら本来の旨みに山椒のアクセントが加わり、風味良く仕上がっています。

## カネタツ数馬(株)(福井西) にしんの煮付け3種



脂ののった高品質のにしんを一夜干しにして煮付けています。骨まで美味しく食べられ、しっかりとした身と旨みがたっぷり詰まった逸品です。調味料も厳選し、福井県産の醤油、塩、味噌を使用しています。

## メ活イカ



活きイカを透明なうちにマイナス60℃で瞬間冷凍しました。鮮度が良く、コリコリとした食感を味わうことができます。お刺身やイカ丼はもちろん、煮物や天ぷら、炒めものなど、どんな料理にも合います。

## はるか丸(わかさ東)

## ぶりカツ



栄養価の高いブリを簡単に調理できるよう、冷凍食品にしました。好きなときにさっと揚げるだけで、手軽に美味しい一品を食卓に並べることができます。カリッとするまで揚げて、お好みでソースを付けてお召し上がりください。

農産加工品・酒・飲料部門

水産加工品部門

おむすびカンパニー(株) (おおい町)  
彩寿司



4種類の味を楽しめる福井県産米を使用したお寿司です。1個ずつ抗菌フィルムで包んでおり、手を汚さずに召し上がることができます。化学調味料や保存料などの添加物を使用しており、素材本来の味を楽しめます。

(有)大谷商店 (高浜町)  
ぶちっと福井の米かま



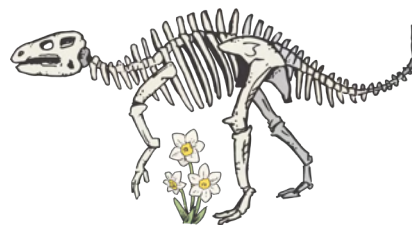
福井県産コシヒカリの玄米粉を練り込んだ米粉かまぼこ「福井の米かま」を一口サイズにした商品です。お土産だけでなく、アウトドアや新幹線車内のおつまみとしてもお楽しみいただけます。



ネクストブレイク商品  
(県連合会 HP)



ネクストブレイク商品  
(カタログ)



(株)西勘堂 (坂井市)

塩どら



福井県産卵でふわふわの生地を作り、自家製餡をふんだんにサンド。越前海岸で作られた百笑の塩(結晶塩)を絶妙な塩梅で餡に加えしました。

米粉のキューブサブレ (塩レモン)



福井県産のコシヒカリ米粉、三國産の香り高いレモン、越前海岸で作られた百笑の塩(結晶塩)を使用し、バターで包み込みました。サクッとホロホロ解ける食感をお楽しみ下さい。

(株)テトテテ (坂井市)  
ふくたまごアイス



福井県の地産「福地鶏」の採れたてふくたまごと、あわら市産の牛乳を使用した濃厚ながらもさっぱりとした後味のアイスです。シンプルなノーマル味に加え、ラムレーズン味とナッツ味もあります。

味真野茶屋 (越前市)  
味真野茶水ようかん



福井県で唯一お茶を生産・販売している味真野地区の「味真野茶」を使った水ようかんです。すっきりとした特徴の味真野茶を贅沢に加えており、滑らかな口当たりでお茶の味と香りを楽しめます。

Terrace\_co-vo (永平寺町)  
和紙ベルベットの足置き～ footRest～



福井県産の杉、福井県越前で織られたベルベット生地を張り込んだフットレスト。スツールとしてもお使いいただけます。生地の素材は100%和紙でできており、抗菌消臭効果があります。肌に敏感な方も安心してお使いいただける自然素材です。

各商品のお問い合わせ先一覧

事業所名	☎	事業所名	☎	事業所名	☎
株式会社テトテテ	0776-43-1380	ボンジョルノ	0776-55-7110	三里浜オリーブ合同会社	090-3154-9944
M COFFEE	—	そまやまビレッジ株式会社	090-2778-3913	合同会社山内かぶらちゃんの会	090-2128-6599
カナタツ数馬株式会社	0776-88-2010	はるか丸	070-2012-1669	おむすびカンパニー株式会社	0770-78-1220
有限会社大谷商店	0770-72-0147	株式会社西勘堂	0776-51-0151	味真野茶屋	070-9103-6823
Terrace_co-vo	090-9444-9417				

# 令和6年度省力化推進モデル事業 キックオフ

前向きな変革に取り組む意欲のある企業を募集し、診断・改善提案による省力化・生産性向上を継続的に支援する省力化推進モデル事業を新たに実施しています。

小杉織物株式会社 【坂井市商工会】

小杉織物(株)は、お客様の要望に応えられる商品開発力と、効率的な生産体制をつくることで国内シェア約9割を誇る浴衣帯メーカーとして成長してきました。今後、さらなる成長を続け、織物の素晴らしさを世界へ届けるために省力化推進モデル事業へご応募いただきました。



会社HP

カワイローラ株式会社 【永平寺町商工会】

カワイローラ(株)は、創業100年を迎えました。100年積み上げてきた良い伝統と技術力を引継ぎながら、「挑戦するプロ集団」として挑戦し続けています。ただ製品を作るのではなく、社会が本当に必要としているものを真剣に考え日々邁進しています。これからの100年に向け、より良い商品を作り社会の発展に貢献し続けるために省力化推進モデル事業へご応募いただきました。



会社HP



# 令和6年度商工会青年部近畿ブロック大会開催

令和6年度近畿ブロック商工会青年部主張発表大会が令和6年9月5日(木)～6日(金)に奈良県奈良市「ホテル日航奈良」で開催され、2府5県の商工会青年部員約450名が参加しました。

大会では、各府県の代表者が青年部活動を通して地域振興や自社経営等の活動事例をテーマに熱弁をふるいました。

本県からは、高浜町商工会青年部の濱田明徳さんが出場され「みんなで紡ぐ1本のレール」と題した発表を行いました。北陸新幹線敦賀延伸に合わせ嶺南で活動する若手団体で取り組んだ誘客キャンペーンを取り上げました。テントサウナを4つのエリアで実施し、嶺南の自然や魅力とともに動画で発信する活動の中で、連携の大切さを学んだことを発表しました。

また商人あきんどネットワークPRでは、福井北商工会青年部の山田陽介さん、池田町商工会青年部の松本拓也さんがそれぞれ自社の新事業を紹介しました。

その他、南越前町商工会青年部南一平さんが人材育成や伝統の継承に功績を収めた青年部員を表彰する「人(ヒューマン)づくり部門」の表彰を受けました。



福井県青年部を代表して熱く語る濱田さん



表彰を受ける南さん

# 令和6年度商工会女性部近畿ブロック大会開催

令和6年度近畿ブロック商工会女性部主張発表大会が令和6年9月2日(月)～3日(火)に和歌山県和歌山市「ダイワロイネットホテル和歌山」で開催され、福井県代表として坂井市商工会女性部の明間弘美さんが出場されました。

明間さんは、北陸新幹線開業前に開催された「ふるさとうまいもん祭り」での経験を熱く語り、甘えび汁や酒まんじゅうの天ぷらが地域にもたらした成功事例を紹介しました。特に、何度も試行錯誤を重ねて完成させた甘えび汁が大きな反響を呼び、イベント当日には即売となり、地元住民や観光客に強い印象を与えました。また、「全国商工会女性部おもてなし交流事業」についても触れ、福井県坂井市での取り組みが成功し、県内外から多くの人々を迎え入れることができたことを発表しました。

明間さんの情熱と活動が大いに評価され、福井県女性部の取り組みが他地域へと広がる大きな契機となりました。

交流会では、他府県の女性部員との情報交換や親睦が深められ、9月3日(火)にはSDGsへの理解を深めるための「エコフェストラップづくり研修」も実施されました。これを通じて、持続可能な社会への意識を高める貴重な機会となりました。



福井県女性部を代表して熱く語る明間さん

# 令和6年度 第1回商工会壮青年部全国大会開催

令和6年度第1回商工会壮青年部全国大会が10月8日(火)に三重県四日市市で開催され、32都府県から約200名が参加しました。大会では、壮青年部の認知度向上を目的にロゴマークデザインが募集され、最終選考に残った8作品の審査が行われました。審査の結果、福井西商工会の竹内将人さんのロゴマークが最優秀賞を受賞しました。本ロゴマークは、今後、青年部や女性部のロゴマーク同様、全国の壮青年部の各種事業で活用されます。



最優秀賞を受賞した  
壮青年部ロゴマーク

# 業種別 DX 化の取組事例について

事業者における DX の取組みが広がる中で業種別に取り組むことができる DX 化の具体例について、紹介いたします。今から DX を推進しようとする事業者の取組の参考にしてください。

## ●製造業での取組事例①

### IoT による生産ラインの最適化

概要：製造機器に IoT センサーを取り付け、リアルタイムで生産データを収集・分析し故障予測や生産効率の向上

効果：ダウンタイムの削減や生産性の向上、在庫管理の効率化



## ●製造業での取組事例②

### 3D プリンターによる施策・製造

概要：3D プリンティングを活用して、試作品やカスタマイズ製品を迅速に製造設計の段階でのフィードバック

効果：製品開発サイクルの短縮やコスト削減



## ●小売業での取組事例①

### 店舗内の AR (拡張現実) 体験

概要：AR 技術を使って、顧客が商品の使用シーンを視覚的に体験できるアプリを提供 (家具の配置をシミュレーション)

効果：購買意欲の向上や顧客体験の質が向上



## ●小売業での取組事例②

### モバイル決済の導入

概要：顧客がスマートフォンを使用し決済できるシステムを導入 QR コード決済やアプリ決済を提供

効果：決済のスピードが向上し、顧客のストレスを軽減。決済方法の多様化



## ●飲食業での取組事例①

### モバイルオーダーシステムの導入

概要：顧客がスマートフォンから直接注文できるアプリを開発し、店内での待ち時間を短縮

効果：オペレーションの効率化や顧客のリピート率向上



## ●飲食業での取組事例②

### データ分析による在庫管理

概要：販売データをリアルタイムで分析し、人気メニューや仕入れの最適化を行うシステムを導入

効果：食材の無駄を減らし、コスト削減を実現効率的な在庫管理により、品切れのリスク低減



## ●建設業での取組事例①

### ドローンによる測量と進捗管理

概要：ドローンを使用して現場の空撮や測量を行い、進捗状況を正確に把握しデータによる進捗管理を実現

効果：従来の測量方法に比べて時間短縮、現場管理の精度向上



## ●建設業での取組事例②

### モバイルアプリによる現場管理

概要：現場作業員がスマートフォンを使って進捗報告や作業指示を行えるアプリを導入

効果：情報のリアルタイム共有やコミュニケーションの円滑化により、工期短縮



## ●運送業での取組事例①

### 配送管理システムのデジタル化

概要：AI を用いた配送ルート最適化システムを導入し、顧客の注文状況や住所に応じてリアルタイムで配送計画を変更

効果：コスト削減や配送時間の短縮、顧客満足度の向上



## ●運送業での取組事例②

### デジタル貨物追跡

概要：荷物の追跡に QR コードや RFID の技術を活用することで、顧客が荷物の状態を確認

効果：顧客のストレスを軽減し顧客満足度の向上



専門家の活用や各種施策活用など、DX 推進については、  
お近くの商工会にご相談ください！！

# スポットワーカー人材について

## ▼スポットワーカーとは

スポットワーカーとは、一時的に業務に従事する労働者のことを指します。特定の業務において、短期間の労働者が必要となった際に、スポット的に働くことが特徴です。スポットワーカーが保有しているスキルや知識を生かして、短期のプロジェクトに参加するケースや、日雇いのアルバイトとして労働力を提供する場合など、さまざまな働き方があります。

## ▼ギグワーカーとの違い

スポットワーカーと似た働き方には、ギグワーカーがあります。スポットワーカーは、企業と一時的に直接雇用契約して働くのに対し、ギグワーカーは、業務委託契約を締結して短期間のプロジェクトに関わります。

スポットワーカーは、企業が自社の人材だけでは対応できない業務の対応が求められるため、スポットバイトのような比較的専門的な知識を求められない仕事もあるものの、基本的にはスキルや専門的な知識が必要です。

## ▼スポットワーカー導入例

スポットワーカーは、さまざまな業界・職種で働いています。5つの仕事をピックアップしてご紹介いたします。

- ・工場や倉庫での軽作業
- ・飲食店の調理補助やホールスタッフ
- ・コールセンターのオペレーター業務
- ・イベント会場の設営・運営スタッフ
- ・オフィス一般事務（資料作成やデータ入力）



## ▼スポットワーカー導入のメリット

### ・タイミングに応じた人材確保

単発の雇用であるため、繁忙期などの必要なタイミングで人材を確保しやすくなります。

### ・コスト削減

正社員を雇用する場合には、給与以外にも多くのコストがかかりますが、スポットワーカーは働いた分の報酬のみを支払うため、人件費が抑えられます。

### ・長期採用へのステップ

短期的な雇用から、長期的な採用への道を開くことも可能です。

## ▼スポットワーカーの導入が人手不足解消の一助に！

人手不足は多くの企業が直面する深刻な問題ですが、スポットワーカーの導入は、その解決策の一つです。労働力を柔軟に確保できることやコスト削減等のメリットがあり、働く側にとってもライフスタイルに合わせやすく、応募の心理的ハードルが下がります。ただし、ミスマッチを防ぐためには、最低限の要件定義が必要です。少子高齢化が進むこれからの時代において、スポットワーカーは、ますます重要な存在となるでしょう。

## ▼県内におけるスポットワーカーの取組

### ・スポットワーカー活用支援事業補助金

事業概要：仲介事業者を介し、スポットワーカー等を新たに雇用する宿泊業・飲食サービス業・小売業の事業者を支援します。

対象経費	補助率	補助上限額	補助予定事業者（所）数
求人にあたり、スポットワーク雇用仲介事業者等に支払った手数料（サービス利用料）	1/3	1事業者（所）当たり1万円以上10万円以内（千円未満切り捨て）	100社予定 （申込が100社に達した時点で募集を締切いたします）

※1 スポットワーカー活用前に申込確認結果通知を受けている必要があります。

※2 補助額が1万円に満たない場合は補助金交付の対象外になりますのでご注意ください。

対象期間：令和6年4月26日～令和7年2月28日

※補助対象経費は、令和7年3月31日までに雇用仲介事業者へ支払いが  
終わっているものに限りです。

詳細については、福井県のHPをご確認ください。



福井県 事業HP



# 国・県の支援策について

国・県では、設備投資や販路開拓の支援、労働環境整備や雇用支援の補助金・助成金制度があります。各種補助金・助成金の条件や申請方法、締切など詳細は、お近くの商工会へお問い合わせください。

## 設備投資・販路開拓を支援

### ●中小企業省力化投資補助金

IoTやロボットなどの付加価値額向上や生産性向上に効果的な汎用製品を「製品カタログ」から選択・導入することで、中小企業等の付加価値や生産性の向上、に取り組む事業者を支援

補助額 200万円～1,500万円

補助率 1/2以内

対象経費 機械装置、工具・器具・専用ソフトウェア、製品設置・運搬費など

募集期間 令和6年6月25日(火)～随時受付中



補助金HP

### ●企業活動分析による収益力強化事業補助金

物価高騰や円安など事業環境が急激に変化する中、バリューチェーン分析等を活用した生産性向上のための設備投資や商品開発など、付加価値向上に取り組む事業者を支援

補助額 100万円～300万円

補助率 2/3～4/5

対象経費 建物費、機械装置・システム構築費、専門家経費、原材料費など

募集期間 令和6年10月11日(金)～令和6年11月11日(月)



補助金HP

### ●キャッシュレス決済導入促進助成金

福井県内の商業・サービス業のキャッシュレス導入を促進するため、キャッシュレス決済の導入に取り組む事業者を支援

助成額 上限10万円

補助率 10/10

対象経費 キャッシュレス決済端末本体機器購入費など

締切日 令和7年1月31日(金)



助成金HP

## 労働環境・雇用支援

### ●業務改善助成金

業場内で最も低い賃金(事業場内最低賃金)を30円以上引き上げ、生産性向上に資する設備投資等を行う事業者を支援

助成額 30万円～600万円

助成率 3/4～9/10

対象経費 機器・設備の導入、経営コンサルティングなど

締切日 令和6年12月27日(金)



助成金HP

### ●キャリアアップ助成金

有期雇用労働者、短時間労働者、派遣労働者といった非正規雇用の労働者の企業内でのキャリアアップを促進するため、正社員化、処遇改善の取組を実施した事業者を支援

助成額 3.3万円～120万円



助成金HP

### ●県内事業者向けの支援制度一覧(県)

県内事業者のみなさんが活用できる情報を毎月発信しておりますので、ぜひご活用ください。



福井県HP

# 中小企業景況調査

(令和6年7月～9月期)

対象企業数：県内13商工会地区165企業

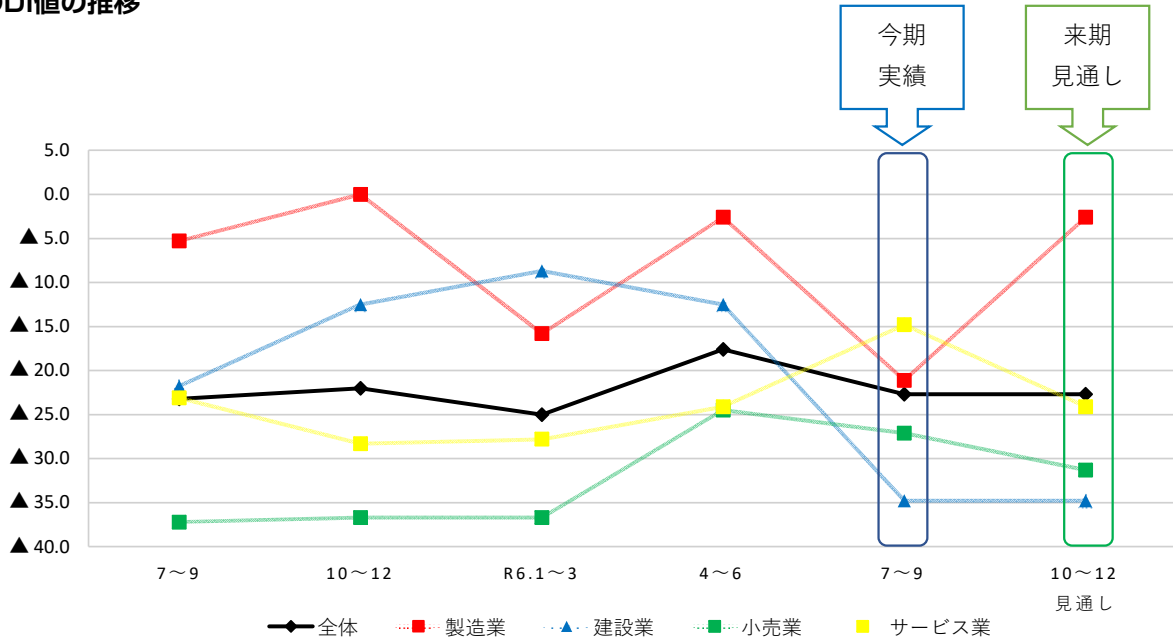
回答企業数：165企業（回答率100%）

## ●業界全体の業況

今期（令和6年7～9月期）の業界全体の業況については▲22.7ポイントとなり、前期の（令和6年4～6月期）▲17.6ポイントと比較してやや悪化した。

来期（令和6年10～12月期）は▲22.7ポイントとなり、横ばいとなる見通し。

## ●業況のDI値の推移



## ●景気動向天気図（前年同期比）

業種	項目	売上額	仕入単価	採算	資金繰り	従業員数	業況
全体	DI値	▲14.0	65.4	▲34.4	▲14.4	▲1.4	▲22.7
製造業	DI値	▲7.9	69.4	▲31.6	▲2.6	0.0	▲21.1
建設業	DI値	▲30.4	65.2	▲47.8	▲20.1	0.0	▲34.8
小売業	DI値	▲26.5	55.1	▲43.8	▲22.9	▲7.3	▲27.1
サービス業	DI値	0.0	72.2	▲22.2	▲9.8	2.1	▲14.8

## ●業種別の業況・経営上の問題点

<b>製造業</b>	業況：今期は悪化し、来期は改善となる見通し
経営上の問題点	第1位：原材料価格の上昇 第2位：生産設備の不足・老朽化 第3位：需要の停滞
<b>建設業</b>	業況：今期は悪化し、来期は横ばい見通し
経営上の問題点	第1位：材料価格の上昇 第2位：従業員の確保難 第3位：民間需要の停滞
<b>小売業</b>	業況：今期はやや悪化し、来期もやや悪化の見通し
経営上の問題点	第1位：需要の停滞 第2位：消費者ニーズの変化への対応 第3位：仕入単価の上昇
<b>サービス業</b>	業況：今期はやや改善し、来期はやや悪化の見通し
経営上の問題点	第1位：材料等仕入単価の上昇 第2位：従業員の確保難 第3位：需要の停滞

### 景気動向 天気図の見方

DI値	100～15.1	15～0.1	0.0	-0.1～-15	-15.1～-100
天気図					
傾向	好転	やや好転	やや悪化	悪化	大幅に悪化

※仕入単価はプラスになるほど悪化となります。

※ DI値（ディフュージョン・インデックス、景気動向指数）

増加（上昇・好転）企業の割合から減少（低下・悪化）企業の割合を差し引いた値を示すもの。



# 会員情報（経営動向）調査

（令和6年9月末）

県内各商工会では、全経営指導員が各地域の経営環境を把握し、商工会全体で情報の共有を図り、対策を講じることを目標として、年4回「会員情報（経営動向）」調査を実施しています。その中から一部抜粋して紹介します。

## 価格転嫁の状況について（各種価格高騰に伴う価格転嫁の状況について）

- ・価格転嫁については、一定程度は行えているが、原材料等の度重なる値上げの中で、複数回の価格転嫁は困難な現状にある。また、温泉旅館は価格が上昇しすぎて地域内や県内の利用者が減っていると聞く。（坂井地区）
- ・原材料や燃料等の価格高騰に係る転嫁はある程度進んでいるが、例えば製造業などでの工賃については取引先から十分な引上げが認められず、労務費増加等に係る負担を転嫁できていないケースがある。（高志・福井地区）
- ・価格転嫁を実施しているが、相次ぐ価格高騰により何度値上げをすれば良いのかわからなくなっている。インボイス制度による事務負担も増えている中で、政府の施策は定額減税といった更に事務負担を増加させる施策ばかりで、自分たち中小規模事業者のことはどうでも良いのかとの声も聞こえてきている。（丹南地区）
- ・価格の見直しからお客様が離れる場合は少ない。サービスや商品の向上があれば、固定客は維持出来ている。（嶺南地区）

## 資金需要（運転、設備投資、借入期間）の動向、資金繰りの状況

- ・設備資金については物価高騰に伴い設備代金の上昇が生じ、設備導入や入れ替える余力がない等の声があった。運転資金についても最低賃金の上昇や物価高騰による影響が出てきており、借換相談が依然として多い。（坂井地区）
- ・原材料価格高騰などの影響により運転資金、しかも長期化を考えて高額での借入が増えてきている。（高志・福井地区）
- ・事業用車両等の為の設備資金、あるいは経常運転資金等、マル経については経常的に利用相談があり、今年度上期を通じて増加傾向にあると見ている。地場の金融機関支店の顧客対応が不十分で、会員事業者の融資相談、ニーズに充分に応えられておらず、その事後相談として商工会が対応するケースもある。（丹南地区）
- ・運転資金について、借入当初から2～4年経過ごとに同額を借り換える無限ループに陥っている企業が複数ある。新型コロナ関連の借入金返済で資金繰りが厳しい企業がある。（嶺南地区）

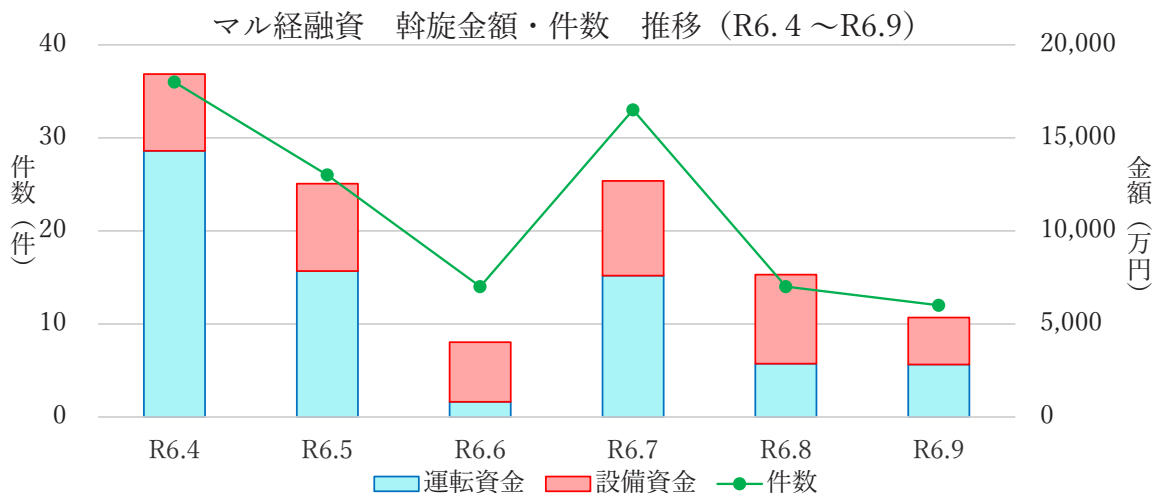
## 雇用の状況について（現在の雇用状況(人材不足感など)と人手不足への対策について・賃上げの実施状況について）

- ・人材不足は依然として課題ではあるが、事業者が望む人材と募集で来る人材でミスマッチが起きているケースも見られ、事業者の多くは即戦力に近い人材を求めているため、人材確保につながらないこともある。（坂井地区）
- ・需要が増えた事業者でも募集しても応募が少ない（または全くない）状況であり、人手不足の状態、全ての案件に応えられない状況となっている。ここ数年、最低賃金の引き上げ幅が大きい一方で、売上は上がらない、仕入価格の高騰により利益が出せないといった状況で、苦戦している事業者が多い。（高志・福井地区）
- ・売り手市場であるため、軽作業であっても最低賃金では人材は集まらない。一方で人件費の増加は確実に経営を圧迫する。（丹南地区）
- ・従業員の確保は少しずつ改善の傾向ではあるが、まだまだ不足している状況であり、経営状況全体が改善されるには至っていない。（嶺南地区）

# マル経融資斡旋状況

（令和6年4月～令和6年9月）

県内13商工会が斡旋したマル経融資斡旋状況は、令和6年4月～令和6年9月の期間において、6億657万円の135件となりました。うち、運転資金の斡旋は3億6232万円の85件、設備資金の斡旋は2億4425万円の50件となりました。



# 年収の壁・支援強化パッケージについて

## 年収の壁とは何か？

「年収の壁」とは、一定の年収を超えると社会保険料の負担や扶養控除の適用外となり、収入が増えたはずが手取りが減少する現象を指します。代表的な基準として、106万円、130万円があり、これを超えると社会保険料の支払い義務が発生します。結果的に、多くの働き手が年収を抑えるために労働時間を調整するなど、就労意欲に影響を与える要因となっています。

年収	住民税	所得税	社会保険料	配偶者控除
100万円以下	×	×	×	○
100万円超	○			○
103万円超		○ (特別控除に切替る)		
106万円以上		○ (特別控除減少)		
130万円以上		△ (特別控除減少)		
150万円超		×		
201万円超				

※106万と130万を超えると社会保険料の負担が増え、手取り額が減少する可能性があります。

## 106万、130万の壁に対応した支援内容

年収の壁に対する支援強化パッケージを活用することで、パート・アルバイトの方が就労時間等を意識せず働くことができ、人材不足への対応を後押しします。

年収106万円以上となることで、**厚生年金・健康保険**に加入するため、**保険料負担を避け、就業調整**してしまう。

年収130万円以上となることで、**国民年金・国民健康保険**に加入するため、**保険料負担を避け、就業調整**してしまう。

### 「106万円の壁」対応

パート・アルバイトで働く方の、厚生年金や健康保険の加入に併せて、**手取り収入を減らさない取組**<sup>(※)</sup>を実施する企業に対し、**労働者1人当たり最大50万円**の支援をします。

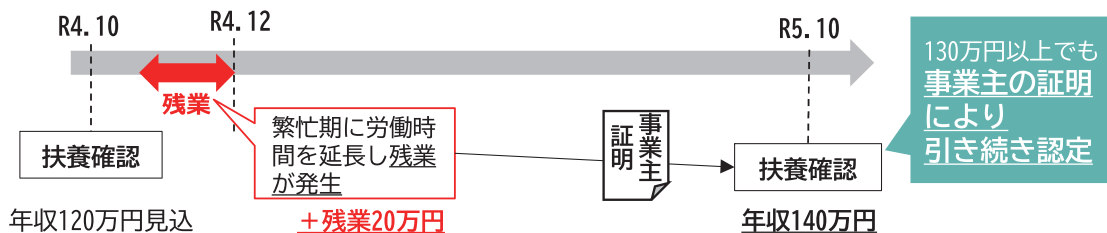
- (※) ・社会保険適用促進手当を支給(社会保険料の算定対象外)  
・賃上げによる基本給の増額  
・所定労働時間の延長

### 「130万円の壁」対応

パート・アルバイトで働く方が、繁忙期に労働時間を延ばすなどにより、**収入が一時的に上がったとしても、事業主がその旨を証明**することで、**引き続き被扶養者認定が可能となる仕組みを作ります。**

## 年収の壁に対する支援強化パッケージ活用イメージ (130万の壁版)

(例) 毎月10万円で働くパートの方が残業により一時的に収入増になった場合



年収の壁対応支援

お問い合わせ先

年収の壁突破・総合相談窓口

0120-030-045

(フリーダイヤル・無料)

受付時間 平日 8:30~18:15  
(土日・祝日・年末年始(12/29~1/3)はご利用いただけません。)

厚生労働省  
Ministry of Health, Labour and Welfare

年収の壁に関する  
厚生労働省HP





大切な、商工会会員の皆さま、だからこそ加入できる特別な制度です。

# 全国商工会会員福祉共済

ライフスタイルと必要補償額に応じて、加入プランをご検討いただけます。

けがの補償（傷害プラン）は、職種・年齢・性別問わず、月額 2,000 円からの掛金で充実補償。さらに、病気の補償（医療特約）を追加すれば、病気での入院も補償します。

また、がんの補償（がんプラン）は月額 3,000 円からの掛金でご加入いただけます。  
商工会員とその従業員、商工会役職員（すべてのご家族含む）が対象です。



※「病気」の補償は「けが」の補償に加入されている方のみがお申込みいただけます

\*1.継続加入は満85歳まで

\*2.継続加入は満80歳まで

## 経営者・代表者の方

おすすめプラン

月額掛金 6,000円

けが・病気・がんのリスクを全てカバー!

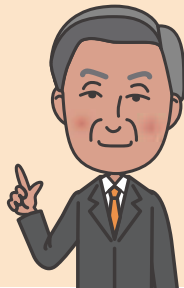
傷害プラン 2,000円

+

医療特約

+

トータル「がん」プラン



■ 傷害プランで「けが」、「他人への損害賠償」、「熱中症」を補償!

■ 医療特約 + トータル「がん」プラン で 病気の備えを充実!

更におすすめは…

■ 傷害プラン(2,000円コース)から傷害プラン(3,000円コース、4,000円コース)にアップグレードすることで更に手厚くフォロー!

## 66歳以上の方におすすめ

プラン例

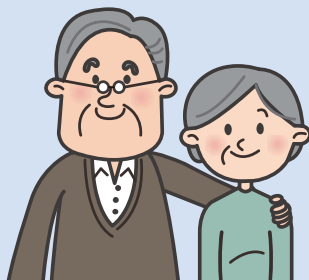
月額掛金 8,000円

いくつになっても安心してアクティブに働ける手厚い補償

シニア傷害プラン

+

シニアトータル「がん」プラン



■ シニア傷害プラン は 80歳まで新規加入が可能!

■ シニアトータル「がん」プラン は 74歳まで新規加入が可能!

■ 共済ならではの 手ごろな掛金で大きな補償!

更におすすめは…

■ プラス1,000円で シニア医療特約 に加入して 入院・手術の金銭的リスクも軽減!



1



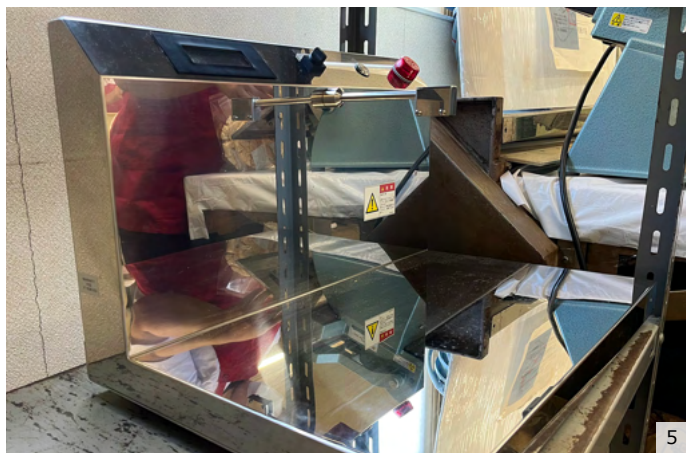
2



3



4



5

1/「米工房ほ・た・る」工房の外観 2/ おかきの商品一覧  
3/ 優しい風味のおかき 4/ 指導員と面談する杉田さん  
5/ 補助金で導入した金属探知機

## 美山の農業と未来をつなぐ 加工品ブランド 「米工房ほ・た・る」の挑戦

有限会社エッチージェイケイは平成8年に福井県美山地区にて設立され、平成24年に「米工房ほ・た・る」ブランドを立ち上げました。代表の杉田久美子さんは、3名の有志とともに事業をスタートし、右も左もわからない状況の中で努力を重ね、徐々に生産量を増やしながら成長を遂げてきました。

地域の農業が高齢化により衰退する中、同社は地元産の米や野菜を中心とした農産物の生産を行い、加工品の製造・販売にも注力しています。杉田さんは「地元の米や野菜にこだわり、持続可能なビジネスモデルを目指している」と語ります。

「米工房ほ・た・る」のかきもちやあらはれ、無添加・無着色で安心安全な商品であり、地元の野菜を活用されています。これらの商品は地元スーパーで人気を博し、首都圏の百貨店でも取扱いが拡大しています。さらに、海外の日本人に故郷の味を届けるため、海外展開にも力を入れています。

同社は経営指導員のサポートを受けながら「小規模事業者持続化補助金」を活用しており、品質管理に欠かせない金属探知機や、かきもちを自動で切り分ける餅切り機を導入しました。これにより製造効率が向上し、製造時間の大幅な短縮が可能となりました。さらに、安定した商品供給が可能となり、新たな販路や需要の増加にも対応できる体制が整いました。

今後、「米工房ほ・た・る」は6次産業化を進め、さらなる成長を目指しています。特に北陸新幹線敦賀延伸に伴う観光客増加を見据え、地域特産品を活かした新商品開発に力を入れています。昨年、「ネクストブレイク」に出品した福井県の恐竜デザインの商品が認定され、観光客向けの新たな販路開拓にも積極的に取り組んでいます。

杉田さんは「今後も美山地区の魅力をおかきにより発信し続け、地域と共に成長したい」と語り、地元農産物の価値向上と持続可能な事業経営を目指しています。

また、杉田さんからは「商工会指導員からの助言や提案がとても心強く、補助金の採択に至ったことも商工会のおかげ。さまざまなアドバイスをいただける存在は非常に大きいです」と感謝のお言葉をいただきました。

商工会はこれからも事業者の皆様へ寄り添いながら事業の展開を支援し、共に地域の発展を目指していきます。

お店については右の

QRコードからご覧ください。



HP

## ご相談はお気軽にお近くの商工会へ

### 坂井地区

あわら市商工会 ☎ 0776(73)0248  
坂井市商工会 ☎ 0776(66)3324

### 丹南地区

越前町商工会 ☎ 0778(36)0800  
越前市商工会 ☎ 0778(43)0877  
池田町商工会 ☎ 0778(44)6342  
南越前町商工会 ☎ 0778(47)2174

### 高志・福井地区

永平寺町商工会 ☎ 0776(61)0456  
福井東商工会 ☎ 0776(41)0206  
福井北商工会 ☎ 0776(56)1610  
福井西商工会 ☎ 0776(98)5555

### 嶺南地区

わかさ東商工会 ☎ 0770(45)0222  
おおい町商工会 ☎ 0770(77)0135  
高浜町商工会 ☎ 0770(72)0226

福井県商工会連合会 ☎ 0776(23)3624

