

## 速報

## 県内商工会地域を取り巻く景気動向について

(中小企業景気動向調査結果:令和6年4～6月期実績、令和6年7～9月期見通し)

福井県商工会連合会

## &lt;調査概要&gt;

この調査は、商工会の経営指導員による訪問面接調査により、福井県内商工会地域の中小企業の経済動向について、四半期ごとに収集・分析して提供することにより、経営改善普及事業の効果的な実施に資するものです。

- ・調査時期 令和6年6月1日(土)時点
- ・対象企業 福井県内13商工会・165社  
(製造業38社/建設業24社/小売業49社/サービス業54社)
- ・回答企業数 165社(回答率100%)

## &lt;DI値&gt;

前年同期と比較し、増加・改善した企業割合から減少・悪化した企業割合を引いた値(単位:ポイント)  
で、DI値の推移から業況・売上高など各項目の景気動向を判断します。

## ◆今期(令和6年4～6月期)

令和5年4～6月期と比較した  
今期(令和6年4～6月期)の状況

## ◆来期(令和6年7～9月期)

令和5年7～9月期と比較した  
来期(令和6年7～9月期)の見通し

今期(令和6年4～6月期)の実績および来期(令和6年7～9月期)の見通し

## [業界全体の業況]

今期(令和6年4～6月期)の業界全体の業況については-17.6ポイントとなり前期の-25.0ポイントと比較してやや改善した。  
来期(令和6年7～9月期)は-16.4ポイントとなり、やや改善となる見通し。

## [業種別の業況]

- ・製造業: 今期はやや改善、来期は横ばいとなる見通し
- ・建設業: 今期はやや悪化、来期はやや悪化となる見通し
- ・小売業: 今期はやや改善、来期はやや悪化となる見通し
- ・サービス業: 今期はやや改善、来期はやや改善となる見通し

【前期比(令和6年1～3月)】

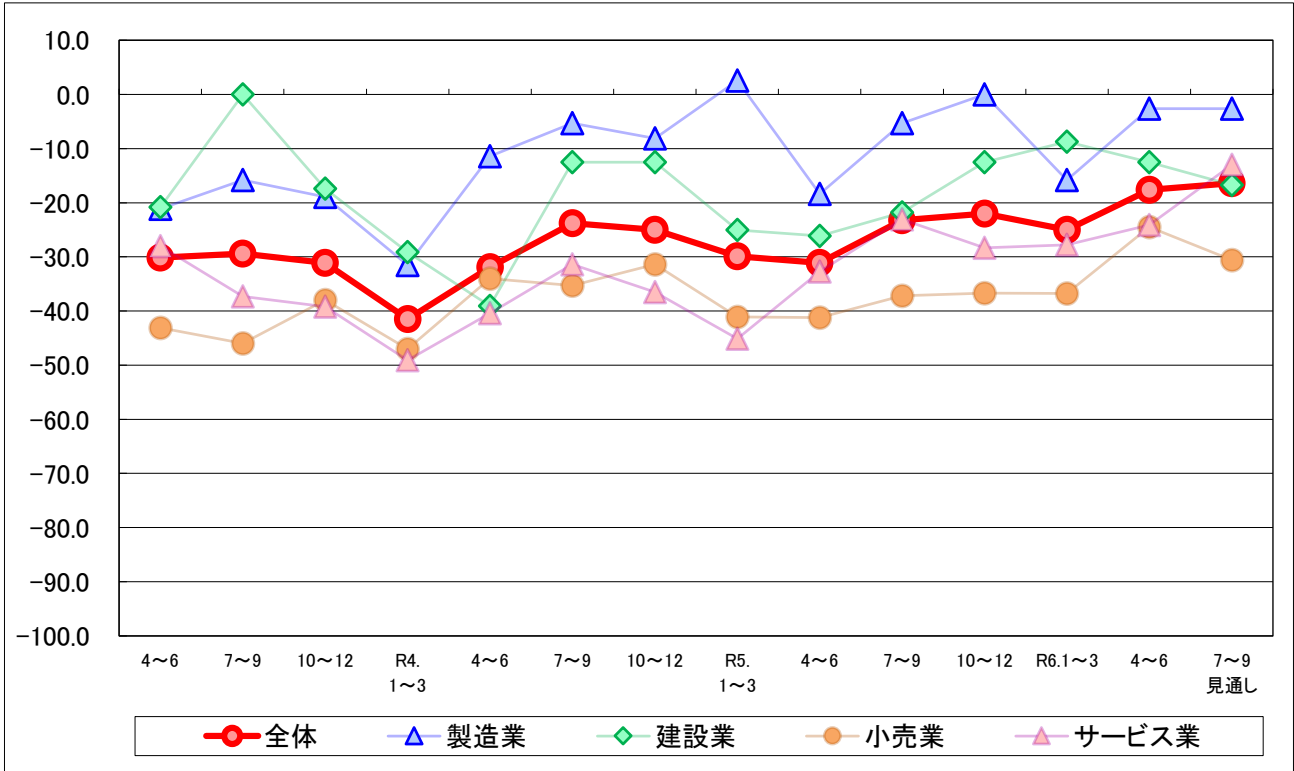
・業況

令和6年4～6月の業況実績は、  
全体でやや改善 ( ▲ 25.0 → ▲ 17.6 ) となった。

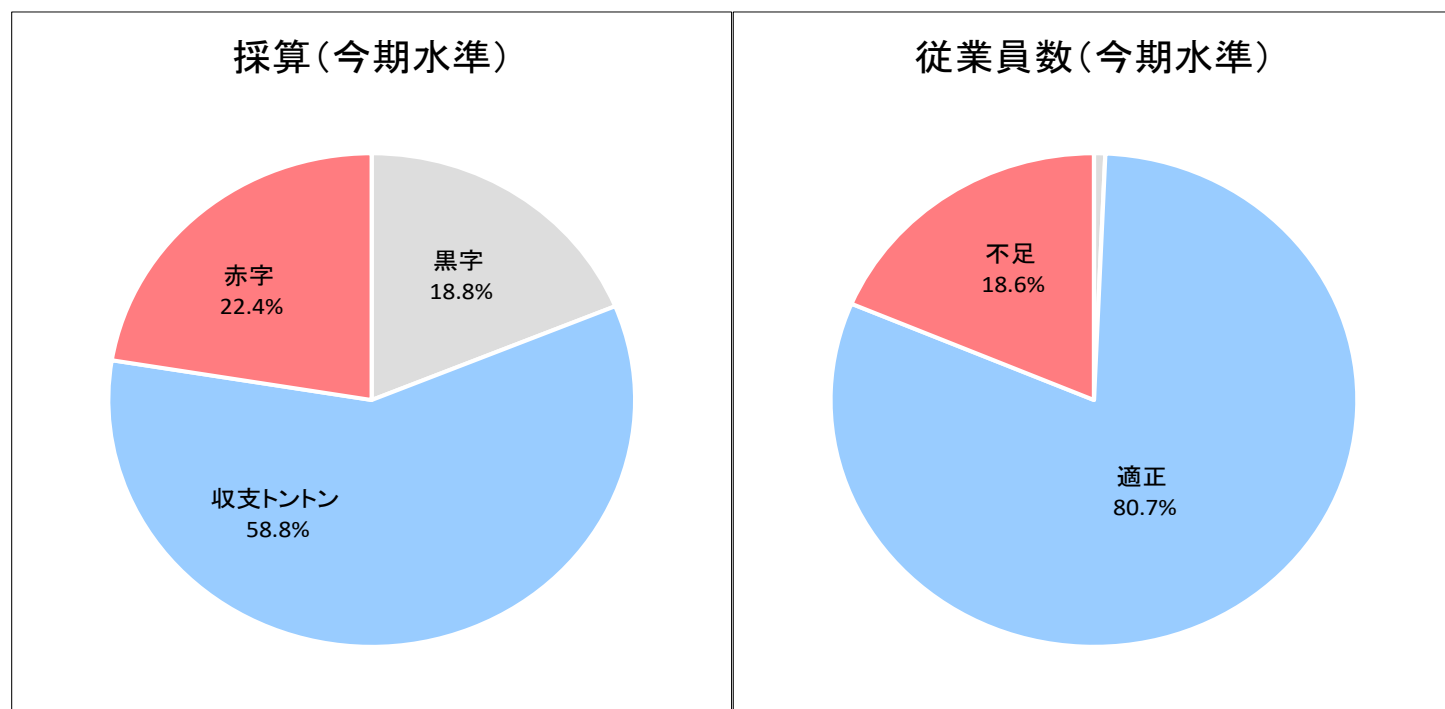
業種別では、  
製造業でやや改善 ( ▲ 15.8 → ▲ 2.6 )  
建設業でやや悪化 ( ▲ 8.7 → ▲ 12.5 )  
小売業でやや改善 ( ▲ 36.7 → ▲ 24.5 )  
サービス業でやや改善 ( ▲ 27.8 → ▲ 24.1 ) となった。

令和6年7～9月の業況見通しは  
全体でやや改善 ( ▲ 17.6 → ▲ 16.4 ) となる見通し。

業種別では、  
製造業で横ばい ( ▲ 2.6 → ▲ 2.6 )  
建設業でやや悪化 ( ▲ 12.5 → ▲ 16.7 )  
小売業でやや悪化 ( ▲ 24.5 → ▲ 30.6 )  
サービス業でやや改善 ( ▲ 24.1 → ▲ 13.0 ) となる見通し。

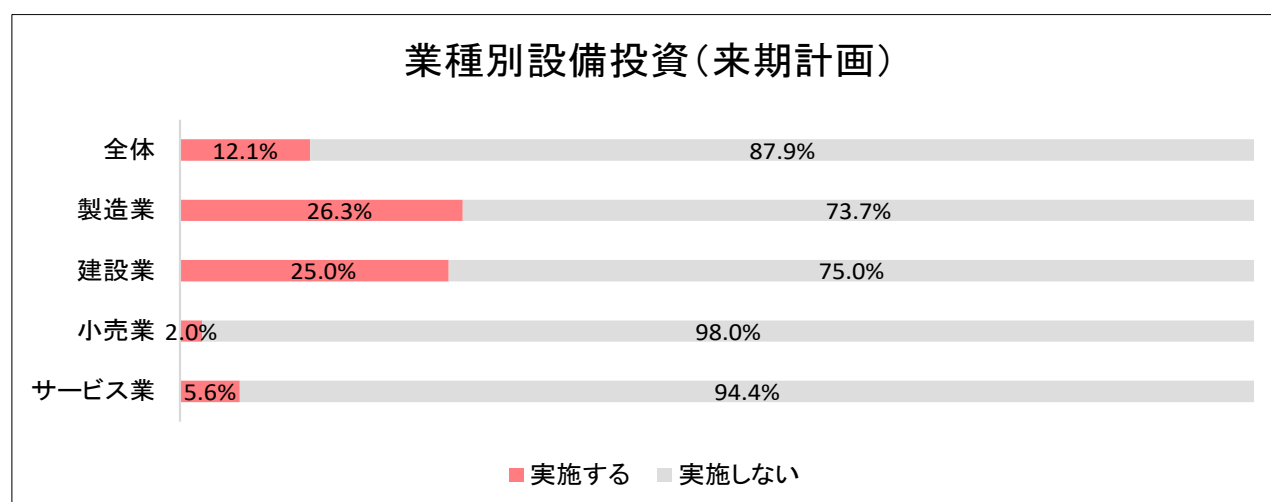
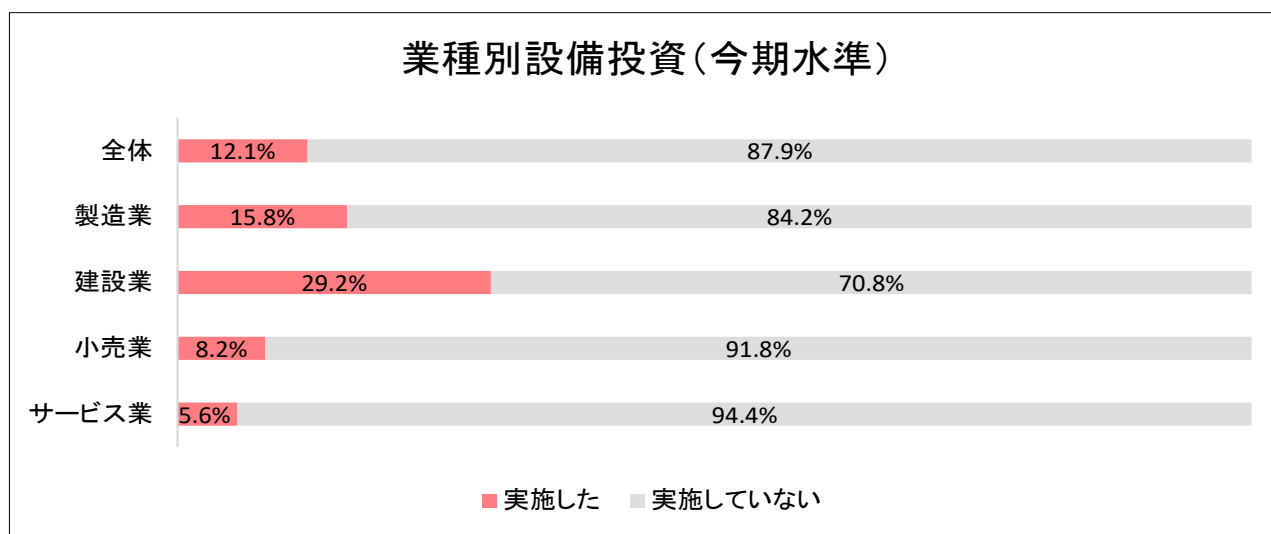


・ 今期（令和6年4～6月期）の採算及び従業員の水準



#### ・ 設備投資

今期（令和6年4～6月期）に設備投資を実施した企業は、全体の12.1%で、前回調査時点(令和6年1～3月期：13.3%)より-1.2%となった。



## 【参考】

### ・売上高

令和6年4～6月の売上高実績は  
全体で増加 ( ▲ 27.3 → ▲ 9.1 ) となった。

業種別では、  
製造業で増加 ( ▲ 23.7 → 0.0 )  
建設業でやや増加 ( ▲ 12.5 → ▲ 8.3 )  
小売業で増加 ( ▲ 40.8 → ▲ 20.4 )  
サービス業で増加 ( ▲ 24.1 → ▲ 5.6 ) となった。

令和6年7～9月の売上高見通しは  
全体でやや減少 ( ▲ 9.1 → ▲ 15.2 ) となる見通し。

業種別では、  
製造業で横ばい ( 0.0 → 0.0 )  
建設業でやや減少 ( ▲ 8.3 → ▲ 20.8 )  
小売業でやや減少 ( ▲ 20.4 → ▲ 30.6 )  
サービス業でやや減少 ( ▲ 5.6 → ▲ 9.3 ) となる見通し。

### ・仕入単価 ※仕入単価はプラスになるほど悪化を示します。

令和6年4～6月の仕入単価状況は  
全体でやや悪化 ( 65.0 → 69.1 ) となった。

業種別では、  
製造業でやや改善 ( 72.2 → 66.7 )  
建設業でやや改善 ( 70.8 → 66.7 )  
小売業で悪化 ( 49.0 → 67.3 )  
サービス業でやや悪化 ( 72.2 → 73.6 ) となった。

令和6年7～9月の仕入単価見通しは  
全体で改善 ( 69.1 → 53.1 ) となる見通し。

業種別では、  
製造業で改善 ( 66.7 → 50.0 )  
建設業でやや改善 ( 66.7 → 62.5 )  
小売業で改善 ( 67.3 → 42.9 )  
サービス業でやや改善 ( 73.6 → 60.4 ) となる見通し。

### ・採算

令和6年4～6月の採算状況は  
全体でやや改善 ( ▲ 39.0 → ▲ 26.1 ) となった。

業種別では、  
製造業でやや改善 ( ▲ 28.9 → ▲ 15.8 )  
建設業でやや改善 ( ▲ 25.0 → ▲ 12.5 )  
小売業で横ばい ( ▲ 36.7 → ▲ 36.7 )  
サービス業で改善 ( ▲ 54.7 → ▲ 29.6 ) となった。

令和6年7～9月の採算見通しは  
全体でやや改善 ( ▲ 26.1 → ▲ 23.6 ) となる見通し。

業種別では、  
製造業で横ばい ( ▲ 15.8 → ▲ 15.8 )  
建設業でやや悪化 ( ▲ 12.5 → ▲ 20.8 )  
小売業でやや改善 ( ▲ 36.7 → ▲ 30.6 )  
サービス業でやや改善 ( ▲ 29.6 → ▲ 24.1 ) となる見通し。

## ・資金繰り

令和6年4～6月の資金繰りは

全体でやや改善 ( ▲ 23.5 → ▲ 17.2 ) となった。

業種別では、

製造業でやや改善 ( ▲ 15.8 → ▲ 13.2 )

建設業で改善 ( ▲ 20.8 → ▲ 4.2 )

小売業でやや改善 ( ▲ 32.7 → ▲ 26.5 )

サービス業でやや改善 ( ▲ 21.6 → ▲ 17.3 ) となった。

令和6年7～9月の資金繰り見通しは

全体でやや改善 ( ▲ 17.2 → ▲ 16.6 ) となる見通し。

業種別では、

製造業でやや改善 ( ▲ 13.2 → ▲ 7.9 )

建設業でやや悪化 ( ▲ 4.2 → ▲ 8.3 )

小売業でやや悪化 ( ▲ 26.5 → ▲ 28.6 )

サービス業でやや改善 ( ▲ 17.3 → ▲ 15.4 ) となる見通し。

## ・従業員数

令和6年4～6月の従業員数は

全体でやや増加 ( ▲ 2.1 → 0.0 ) となった。

業種別では、

製造業でやや増加 ( 2.9 → 8.6 )

建設業でやや減少 ( 10.0 → 9.5 )

小売業でやや減少 ( ▲ 4.8 → ▲ 7.5 )

サービス業でやや増加 ( ▲ 8.7 → ▲ 4.3 ) となった。

令和6年7～9月の従業員数は

全体でやや減少 ( 0.0 → ▲ 4.9 ) となる見通し。

業種別では、

製造業でやや減少 ( 8.6 → 0.0 )

建設業でやや減少 ( 9.5 → 0.0 )

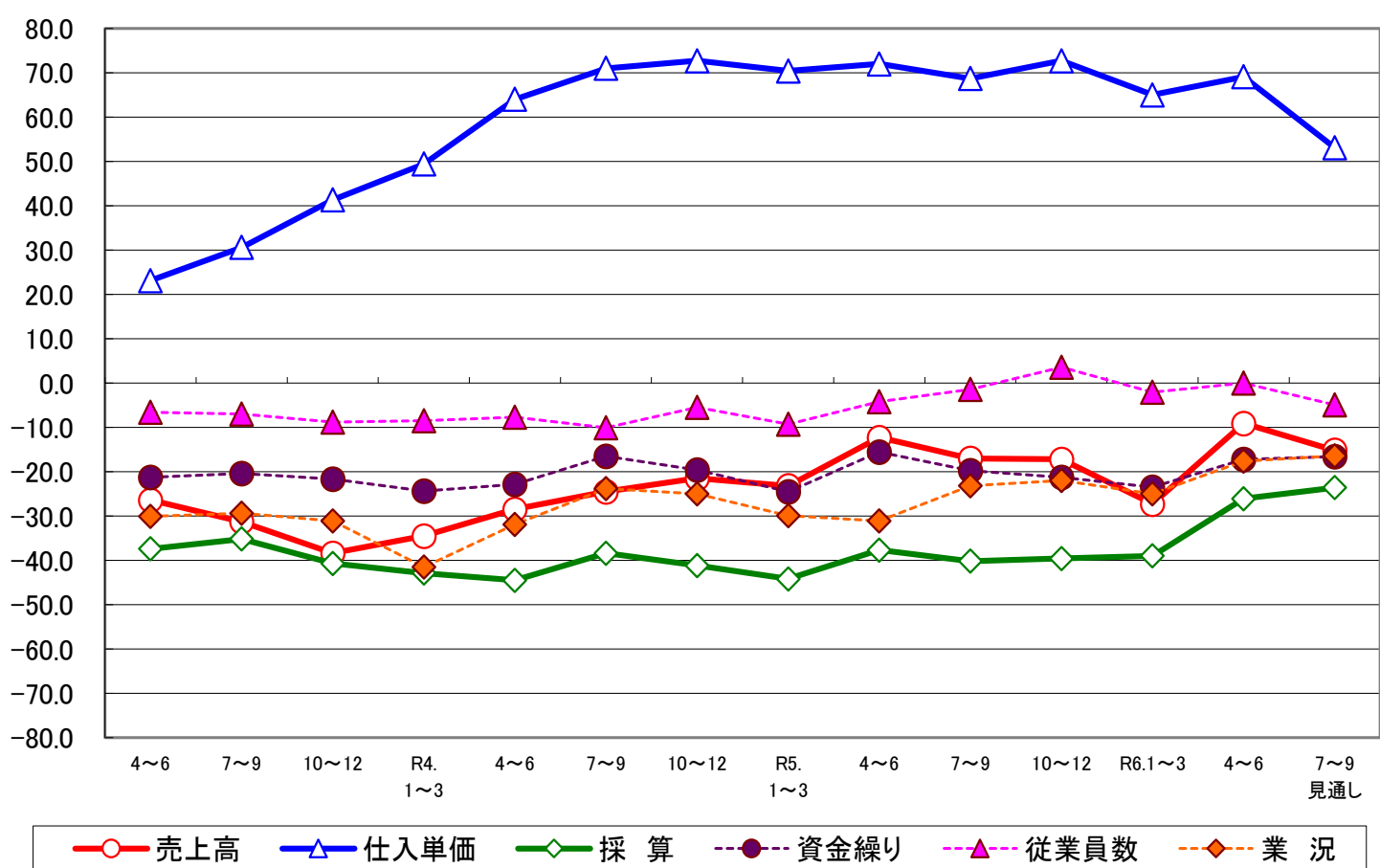
小売業で横ばい ( ▲ 7.5 → ▲ 7.5 )

サービス業でやや減少 ( ▲ 4.3 → ▲ 8.7 ) となる見通し。

## 全体(福井県商工会地域中小企業)の景況

### 景気動向推移(前年同期比:DI値)

期別/項目別	売上高	仕入単価	採 算	資金繰り	従業員数	業 況
4～6	▲ 26.4	23.1	▲ 37.4	▲ 21.3	▲ 6.6	▲ 30.1
7～9	▲ 31.3	30.6	▲ 35.2	▲ 20.4	▲ 7.0	▲ 29.4
10～12	▲ 38.4	41.3	▲ 40.7	▲ 21.7	▲ 8.8	▲ 31.1
R4.1～3	▲ 34.5	49.4	▲ 42.9	▲ 24.4	▲ 8.5	▲ 41.5
4～6	▲ 28.5	64.0	▲ 44.5	▲ 22.9	▲ 7.7	▲ 31.9
7～9	▲ 24.5	71.0	▲ 38.4	▲ 16.5	▲ 10.1	▲ 23.8
10～12	▲ 21.5	72.7	▲ 41.2	▲ 19.6	▲ 5.5	▲ 25.0
R5.1～3	▲ 23.2	70.4	▲ 44.2	▲ 24.5	▲ 9.3	▲ 29.9
4～6	▲ 12.3	72.0	▲ 37.7	▲ 15.6	▲ 4.2	▲ 31.1
7～9	▲ 17.0	68.7	▲ 40.2	▲ 19.8	▲ 1.4	▲ 23.2
10～12	▲ 17.2	72.7	▲ 39.6	▲ 21.3	3.6	▲ 22.0
R6.1～3	▲ 27.3	65.0	▲ 39.0	▲ 23.5	▲ 2.1	▲ 25.0
4～6	▲ 9.1	69.1	▲ 26.1	▲ 17.2	0.0	▲ 17.6
7～9見通し	▲ 15.2	53.1	▲ 23.6	▲ 16.6	▲ 4.9	▲ 16.4

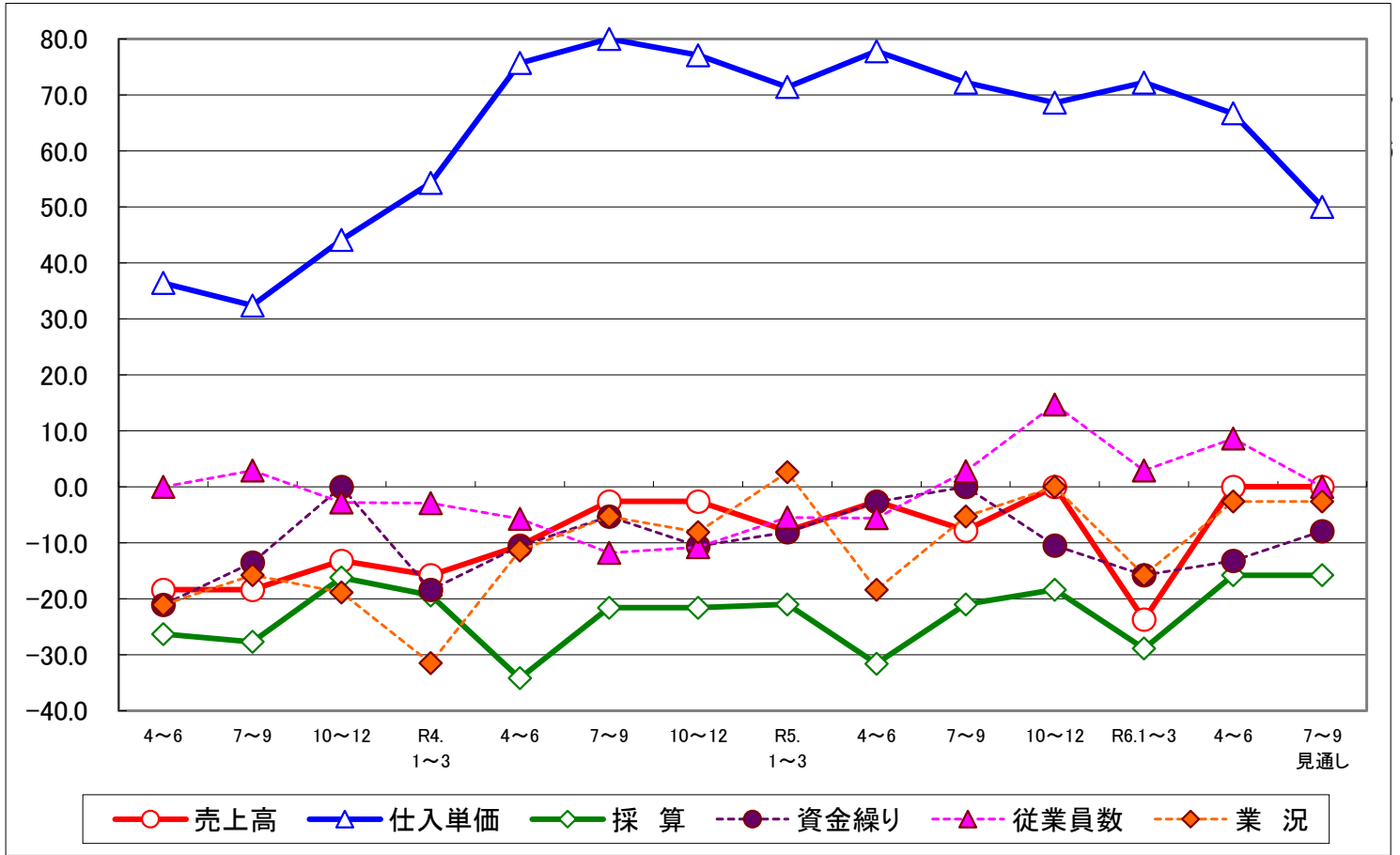


仕入単価はプラスになるほど悪化を示します。

製造業(福井県商工会地域中小企業)の景況

景気動向(前年同期比:DI値)

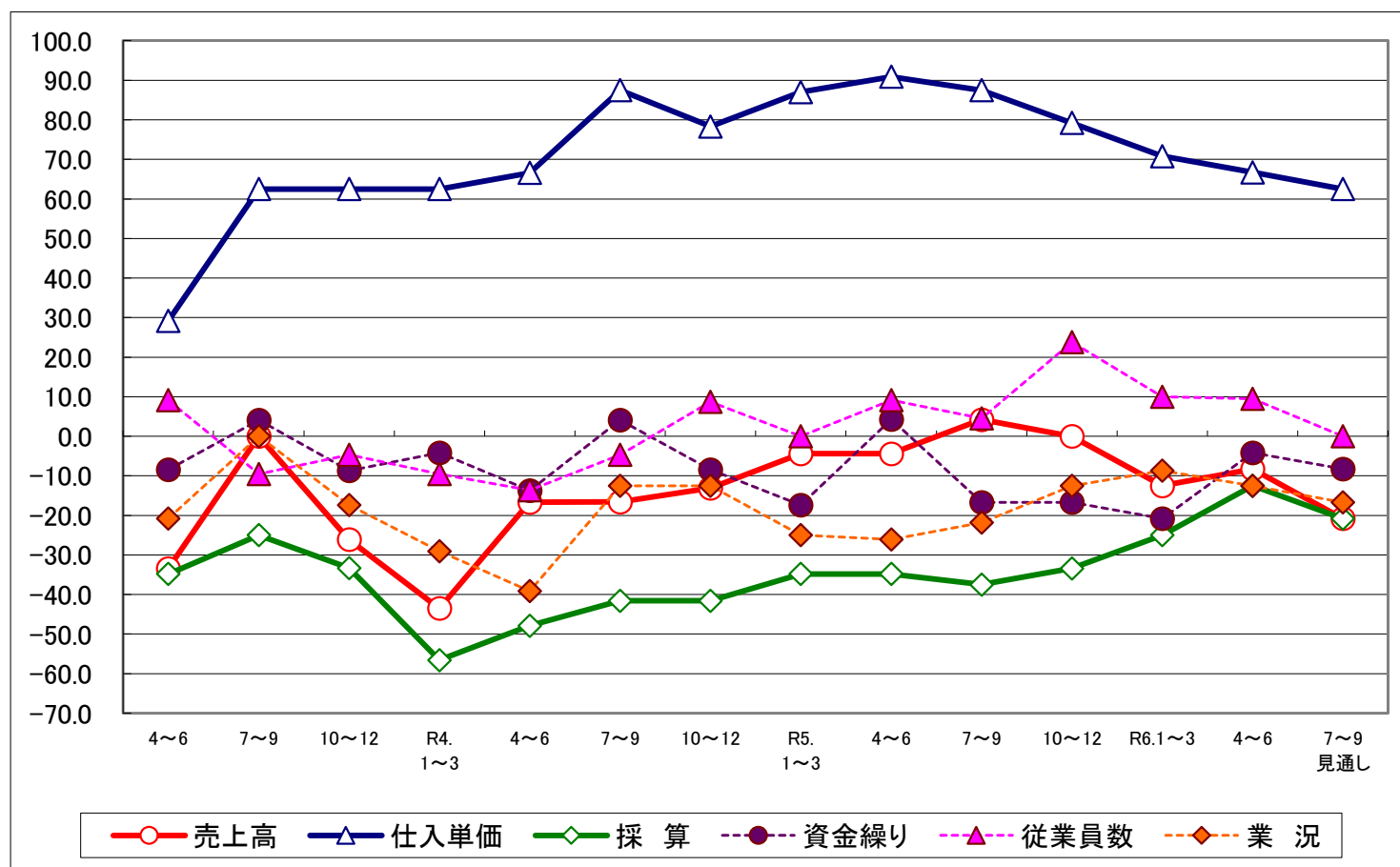
期別/項目別	売上高	仕入単価	採 算	資金繰り	従業員数	業 況
4～6	▲ 18.4	36.4	▲ 26.3	▲ 21.1	0.0	▲ 21.1
7～9	▲ 18.4	32.4	▲ 27.7	▲ 13.5	2.9	▲ 15.8
10～12	▲ 13.2	44.1	▲ 16.2	0.0	▲ 2.8	▲ 18.9
R4.1～3	▲ 15.8	54.3	▲ 19.4	▲ 18.4	▲ 2.9	▲ 31.5
4～6	▲ 10.5	75.7	▲ 34.2	▲ 10.6	▲ 5.7	▲ 11.4
7～9	▲ 2.6	80.0	▲ 21.6	▲ 5.3	▲ 11.8	▲ 5.3
10～12	▲ 2.6	77.1	▲ 21.6	▲ 10.6	▲ 10.8	▲ 8.1
R5.1～3	▲ 7.9	71.4	▲ 21.0	▲ 8.1	▲ 5.5	2.6
4～6	▲ 2.6	77.8	▲ 31.6	▲ 2.7	▲ 5.6	▲ 18.4
7～9	▲ 7.8	72.2	▲ 21.0	0.0	2.8	▲ 5.3
10～12	0.0	68.6	▲ 18.4	▲ 10.5	14.7	0.0
R6.1～3	▲ 23.7	72.2	▲ 28.9	▲ 15.8	2.9	▲ 15.8
4～6	0.0	66.7	▲ 15.8	▲ 13.2	8.6	▲ 2.6
7～9見通し	0.0	50.0	▲ 15.8	▲ 7.9	0.0	▲ 2.6



## 建設業(福井県商工会地域中小企業)の景況

### 景気動向(前年同期比:DI値)

期別/項目別	売上高	仕入単価	採 算	資金繰り	従業員数	業 況
4～6	▲ 33.4	29.2	▲ 34.8	▲ 8.4	9.1	▲ 20.8
7～9	0.0	62.5	▲ 25.0	4.1	▲ 9.5	0.0
10～12	▲ 26.1	62.5	▲ 33.3	▲ 8.7	▲ 4.7	▲ 17.4
R4.1～3	▲ 43.5	62.5	▲ 56.6	▲ 4.2	▲ 9.5	▲ 29.1
4～6	▲ 16.7	66.6	▲ 47.9	▲ 13.7	▲ 13.6	▲ 39.1
7～9	▲ 16.6	87.5	▲ 41.6	4.1	▲ 4.7	▲ 12.5
10～12	▲ 13.1	78.3	▲ 41.6	▲ 8.4	8.7	▲ 12.5
R5.1～3	▲ 4.4	87.0	▲ 34.8	▲ 17.4	0.0	▲ 25.0
4～6	▲ 4.4	90.9	▲ 34.8	4.3	9.1	▲ 26.1
7～9	4.2	87.5	▲ 37.5	▲ 16.7	4.5	▲ 21.8
10～12	0.0	79.2	▲ 33.4	▲ 16.7	23.8	▲ 12.5
R6.1～3	▲ 12.5	70.8	▲ 25.0	▲ 20.8	10.0	▲ 8.7
4～6	▲ 8.3	66.7	▲ 12.5	▲ 4.2	9.5	▲ 12.5
7～9見通し	▲ 20.8	62.5	▲ 20.8	▲ 8.3	0.0	▲ 16.7

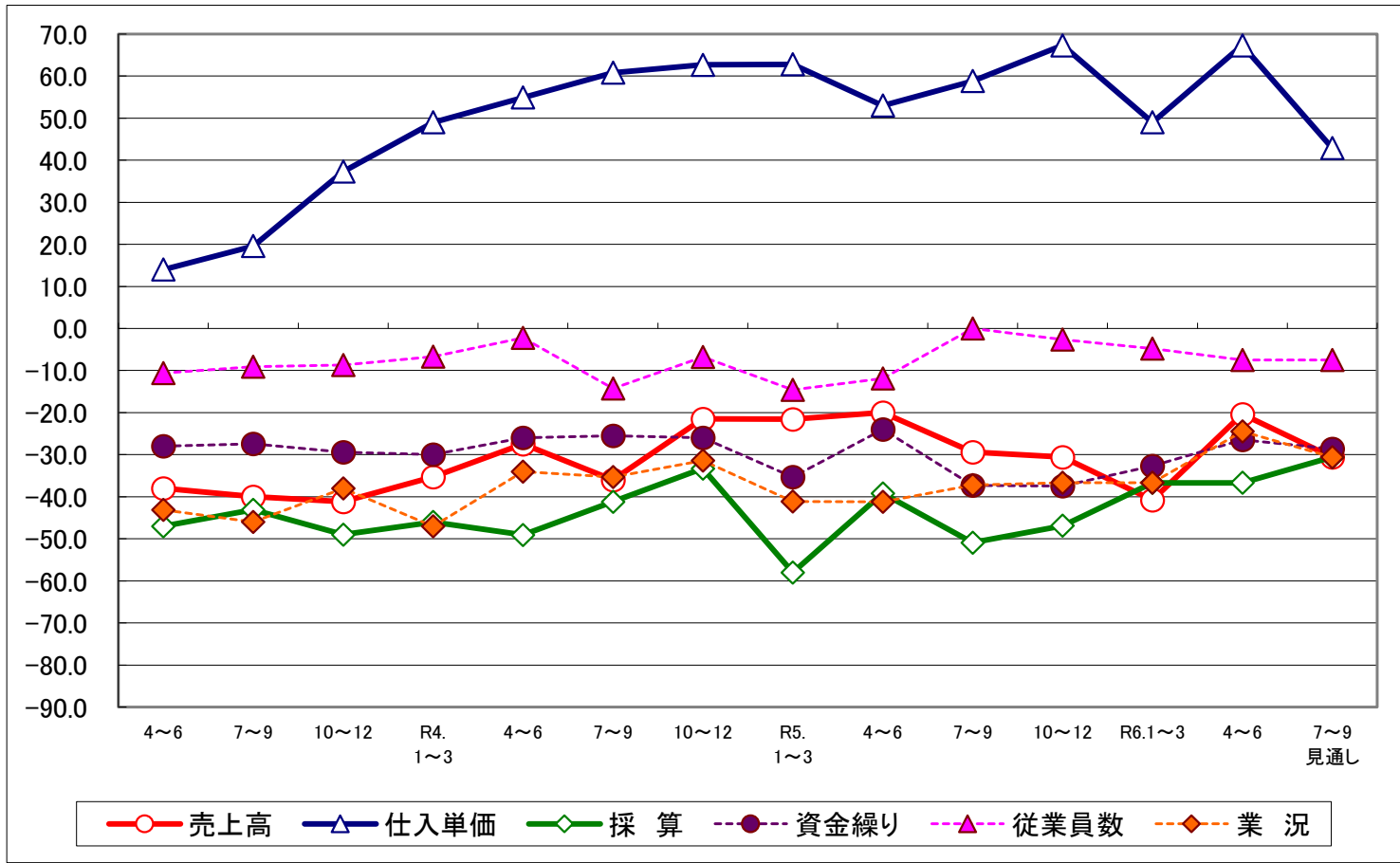




小売業(福井県商工会地域中小企業)の景況

景気動向(前年同期比:DI値)

期別/項目別	売上高	仕入単価	採 算	資金繰り	従業員数	業 況
4～6	▲ 38.0	14.0	▲ 47.0	▲ 28.0	▲ 10.6	▲ 43.1
7～9	▲ 40.0	19.6	▲ 43.1	▲ 27.4	▲ 9.1	▲ 46.0
10～12	▲ 41.2	37.3	▲ 49.0	▲ 29.4	▲ 8.7	▲ 38.0
R4.1～3	▲ 35.3	49.0	▲ 46.0	▲ 30.0	▲ 6.7	▲ 47.0
4～6	▲ 27.5	54.9	▲ 49.1	▲ 26.0	▲ 2.2	▲ 34.0
7～9	▲ 36.0	60.8	▲ 41.2	▲ 25.5	▲ 14.3	▲ 35.3
10～12	▲ 21.5	62.7	▲ 33.3	▲ 26.0	▲ 6.8	▲ 31.4
R5.1～3	▲ 21.6	62.8	▲ 58.0	▲ 35.3	▲ 14.6	▲ 41.1
4～6	▲ 20.0	53.0	▲ 39.2	▲ 24.0	▲ 11.9	▲ 41.2
7～9	▲ 29.4	58.8	▲ 50.9	▲ 37.3	0.0	▲ 37.2
10～12	▲ 30.6	67.3	▲ 46.9	▲ 37.5	▲ 2.6	▲ 36.7
R6.1～3	▲ 40.8	49.0	▲ 36.7	▲ 32.7	▲ 4.8	▲ 36.7
4～6	▲ 20.4	67.3	▲ 36.7	▲ 26.5	▲ 7.5	▲ 24.5
7～9見通し	▲ 30.6	42.9	▲ 30.6	▲ 28.6	▲ 7.5	▲ 30.6



サービス業(福井県商工会地域中小企業)の景況

景気動向(前年同期比:DI値)

期別/項目別	売上高	仕入単価	採 算	資金繰り	従業員数	業 況
4～6	▲ 21.2	21.1	▲ 37.3	▲ 20.9	▲ 15.2	▲ 28.0
7～9	▲ 46.2	25.5	▲ 37.2	▲ 30.0	▲ 11.6	▲ 37.3
10～12	▲ 57.7	33.4	▲ 54.0	▲ 37.0	▲ 15.2	▲ 39.2
R4.1～3	▲ 48.1	40.4	▲ 50.0	▲ 33.3	▲ 14.6	▲ 49.1
4～6	▲ 32.7	63.5	▲ 46.2	▲ 34.1	▲ 11.9	▲ 40.4
7～9	▲ 29.4	67.4	▲ 46.1	▲ 26.7	▲ 7.3	▲ 31.4
10～12	▲ 36.0	76.9	▲ 55.8	▲ 26.1	▲ 7.4	▲ 36.5
R5.1～3	▲ 30.7	70.0	▲ 51.9	▲ 29.1	▲ 12.5	▲ 45.1
4～6	▲ 7.7	78.8	▲ 42.0	▲ 26.5	▲ 2.3	▲ 32.7
7～9	▲ 15.3	67.3	▲ 45.1	▲ 18.4	▲ 9.1	▲ 23.1
10～12	▲ 15.1	77.3	▲ 50.9	▲ 16.0	▲ 9.1	▲ 28.3
R6.1～3	▲ 24.1	72.2	▲ 54.7	▲ 21.6	▲ 8.7	▲ 27.8
4～6	▲ 5.6	73.6	▲ 29.6	▲ 17.3	▲ 4.3	▲ 24.1
7～9見通し	▲ 9.3	60.4	▲ 24.1	▲ 15.4	▲ 8.7	▲ 13.0

