

速報

県内商工会地域を取り巻く景気動向について

(中小企業景気動向調査結果:令和6年1～3月期実績、令和6年4～6月期見通し)

福井県商工会連合会

<調査概要>

この調査は、商工会の経営指導員による訪問面接調査により、福井県内商工会地域の中小企業の経済動向について、四半期ごとに収集・分析して提供することにより、経営改善普及事業の効果的な実施に資するものです。

- ・調査時期 令和6年3月1日(金)時点
- ・対象企業 福井県内13商工会・165社
(製造業38社/建設業24社/小売業49社/サービス業54社)
- ・回答企業数 165社(回答率100%)

<DI値>

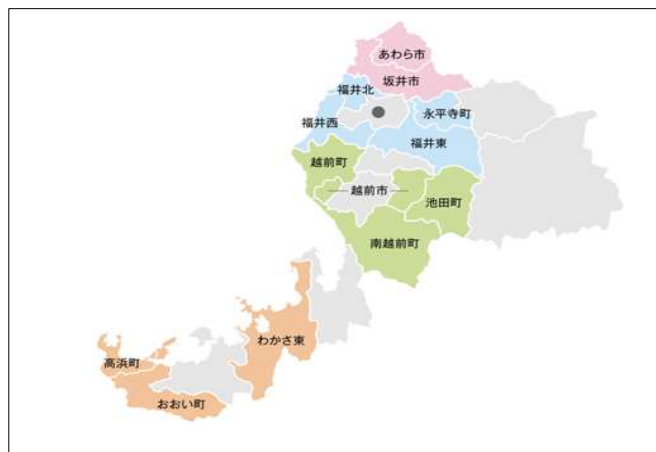
前年同期と比較し、増加・改善した企業割合から減少・悪化した企業割合を引いた値(単位:ポイント)で、DI値の推移から業況・売上高など各項目の景気動向を判断します。

◆今期(令和6年1～3月期)

令和5年1～3月期と比較した
今期(令和6年1～3月期)の状況

◆来期(令和6年4～6月期)

令和5年4～6月期と比較した
来期(令和6年4～6月期)の見通し



【調査地区】下記13商工会
あわら市、坂井市、永平寺町、福井東、福井北、福井西、越前町、越前市、池田町、南越前町、わかさ東、おおい町、高浜町

今期(令和6年1～3月期)の実績および来期(令和6年4～6月期)の見通し

[業界全体の業況]

今期(令和6年1～3月期)の業界全体の業況については-25.0ポイントとなり
前期(令和5年10～12月期)は-22.0ポイントと比較してやや悪化した。
来期(令和6年4～6月期)は-22.6ポイントとなり、やや改善となる見通し。

[業種別の業況]

- ・製造業: 今期は悪化、来期はやや改善となる見通し
- ・建設業: 今期はやや改善、来期はやや悪化となる見通し
- ・小売業: 今期は横ばい、来期もやや改善となる見通し
- ・サービス業: 今期はやや改善、来期は横ばいとなる見通し

【前期比(令和5年10～12月)】

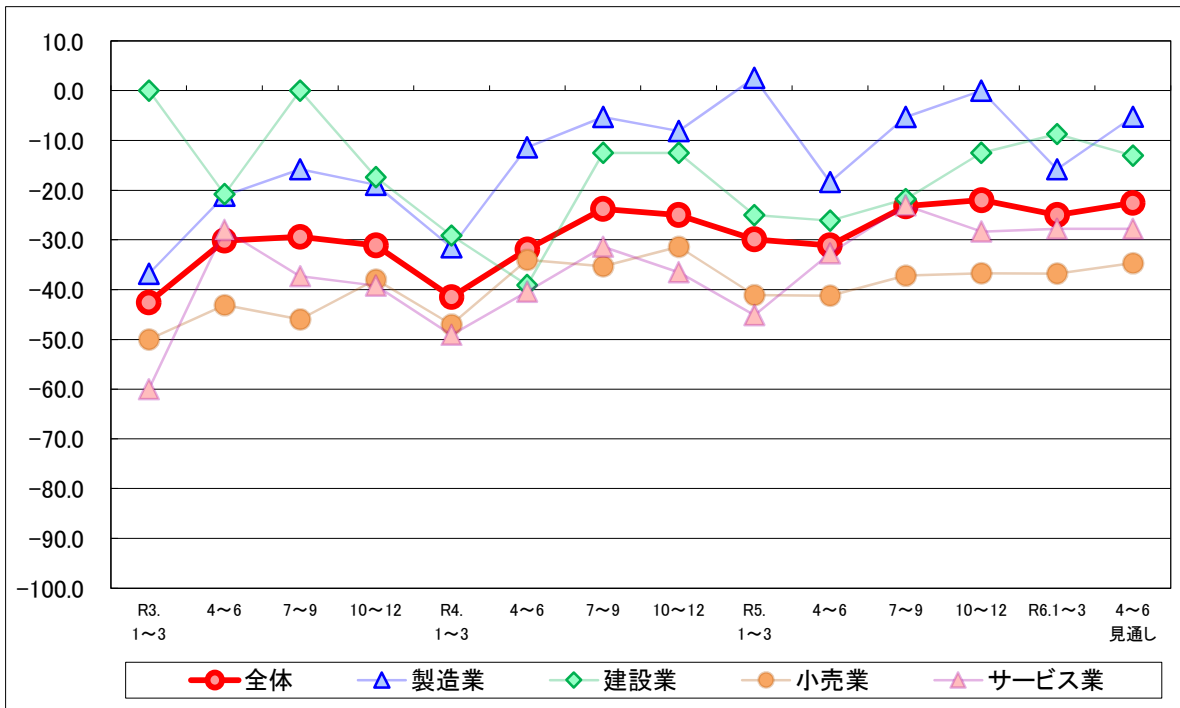
・業況

令和6年1～3月の業況実績は、
全体でやや悪化 (▲ 22.0 → ▲ 25.0) となった。

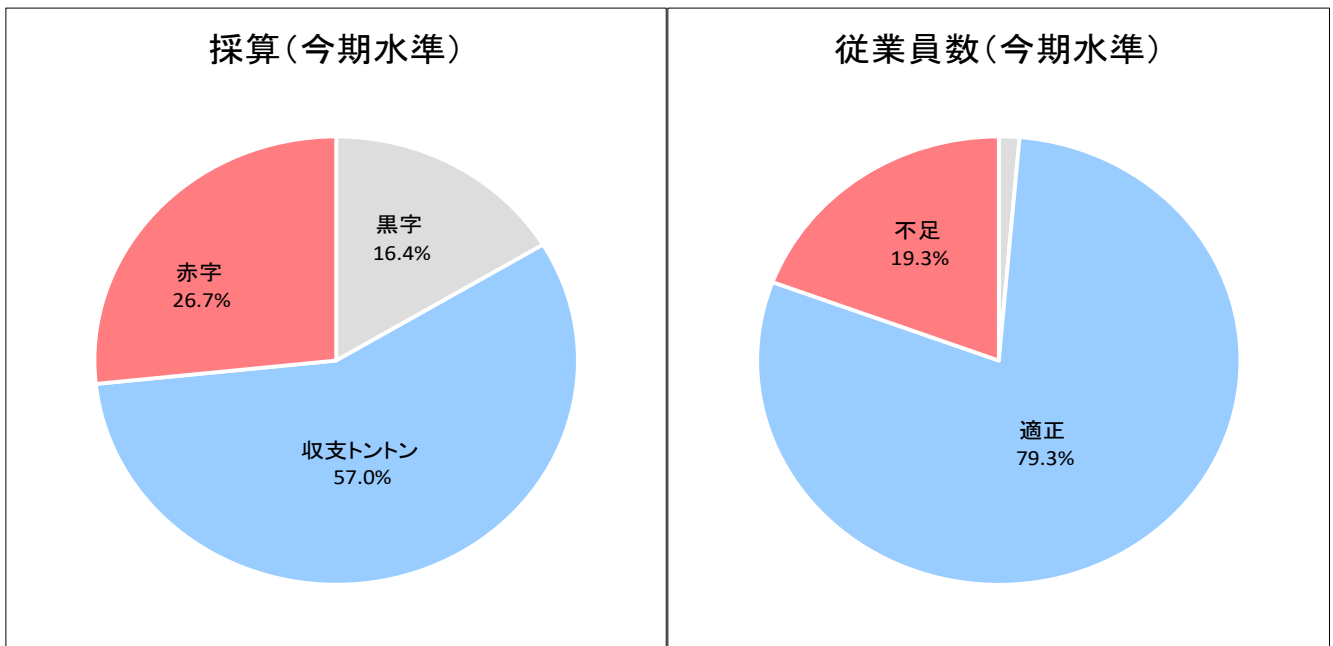
業種別では、
 製造業で悪化 (0.0 → ▲ 15.8)
 建設業でやや改善 (▲ 12.5 → ▲ 8.7)
 小売業で横ばい (▲ 36.7 → ▲ 36.7)
 サービス業でやや改善 (▲ 28.3 → ▲ 27.8) となった。

令和6年4～6月の業況見通しは
全体でやや改善 (▲ 25.0 → ▲ 22.6) となる見通し。

業種別では、
 製造業でやや改善 (▲ 15.8 → ▲ 5.3)
 建設業でやや悪化 (▲ 8.7 → ▲ 13.0)
 小売業でやや改善 (▲ 36.7 → ▲ 34.7)
 サービス業で横ばい (▲ 27.8 → ▲ 27.8) となる見通し。

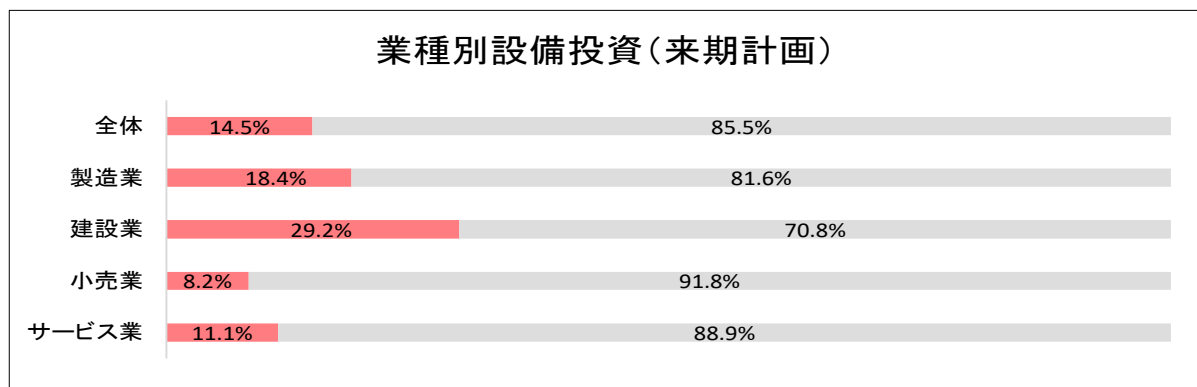
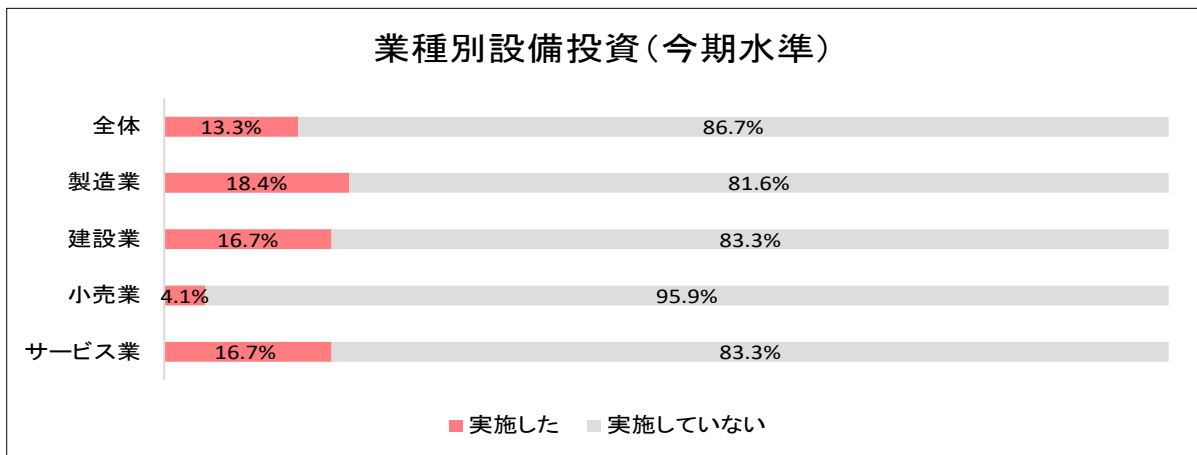


・今期（令和6年1～3月期）の採算及び従業員の水準



・設備投資

今期（令和6年1～3月期）に設備投資を実施した企業は、全体の13.33%で、前回調査時点(令和5年10～12月期：15.4%)より-2.07%となった。



【参考】

・売上高

令和6年1～3月の売上高実績は
全体でやや減少 (▲ 17.2 → ▲ 27.3) となった。

業種別では、
製造業で減少 (0.0 → ▲ 23.7)
建設業でやや減少 (0.0 → ▲ 12.5)
小売業でやや減少 (▲ 30.6 → ▲ 40.8)
サービス業でやや減少 (▲ 15.1 → ▲ 24.1) となった。

令和6年4～6月の売上高見通しは
全体でやや増加 (▲ 27.3 → ▲ 25.5) となる見通し。

業種別では、
製造業で横ばい (▲ 23.7 → ▲ 23.7)
建設業で減少 (▲ 12.5 → ▲ 33.3)
小売業でやや増加 (▲ 40.8 → ▲ 32.7)
サービス業でやや増加 (▲ 24.1 → ▲ 16.7) となる見通し。

・仕入単価 ※仕入単価はプラスになるほど悪化を示します。

令和6年1～3月の仕入単価状況は
全体でやや改善 (72.7 → 65.0) となった。

業種別では、
製造業でやや悪化 (68.6 → 72.2)
建設業でやや改善 (79.2 → 70.8)
小売業で改善 (67.3 → 49.0)
サービス業でやや改善 (77.3 → 72.2) となった。

令和6年4～6月の仕入単価見通しは
全体でやや改善 (65.0 → 52.1) となる見通し。

業種別では、
製造業でやや改善 (72.2 → 58.3)
建設業でやや改善 (70.8 → 58.3)
小売業でやや改善 (49.0 → 42.9)
サービス業で改善 (72.2 → 53.7) となる見通し。

・採算

令和6年1～3月の採算状況は
全体でやや改善 (▲ 39.6 → ▲ 39.0) となった。

業種別では、
製造業でやや悪化 (▲ 18.4 → ▲ 28.9)
建設業でやや改善 (▲ 33.4 → ▲ 25.0)
小売業でやや改善 (▲ 46.9 → ▲ 36.7)
サービス業でやや悪化 (▲ 50.9 → ▲ 54.7) となった。

令和6年4～6月の採算見通しは
全体でやや改善 (▲ 39.0 → ▲ 30.5) となる見通し。

業種別では、
製造業で改善 (▲ 28.9 → ▲ 13.2)
建設業でやや悪化 (▲ 25.0 → ▲ 37.5)
小売業でやや改善 (▲ 36.7 → ▲ 34.7)
サービス業で改善 (▲ 54.7 → ▲ 35.8) となる見通し。

・資金繰り

令和6年1～3月の資金繰りは
全体でやや悪化 (▲ 21.3 → ▲ 23.5) となった。

業種別では、
製造業でやや悪化 (▲ 10.5 → ▲ 15.8)
建設業でやや悪化 (▲ 16.7 → ▲ 20.8)
小売業でやや改善 (▲ 37.5 → ▲ 32.7)
サービス業でやや悪化 (▲ 16.0 → ▲ 21.6) となった。

令和6年4～6月の資金繰り見通しは
全体でやや改善 (▲ 23.5 → ▲ 21.6) となる見通し。

業種別では、
製造業でやや悪化 (▲ 15.8 → ▲ 21.1)
建設業でやや悪化 (▲ 20.8 → ▲ 25.0)
小売業でやや改善 (▲ 32.7 → ▲ 26.5)
サービス業でやや改善 (▲ 21.6 → ▲ 15.7) となる見通し。

・従業員数

令和6年1～3月の従業員数は
全体でやや減少 (3.6 → ▲ 2.1) となった。

業種別では、
製造業でやや減少 (14.7 → 2.9)
建設業でやや減少 (23.8 → 10.0)
小売業でやや減少 (▲ 2.6 → ▲ 4.8)
サービス業でやや増加 (▲ 9.1 → ▲ 8.7) となった。

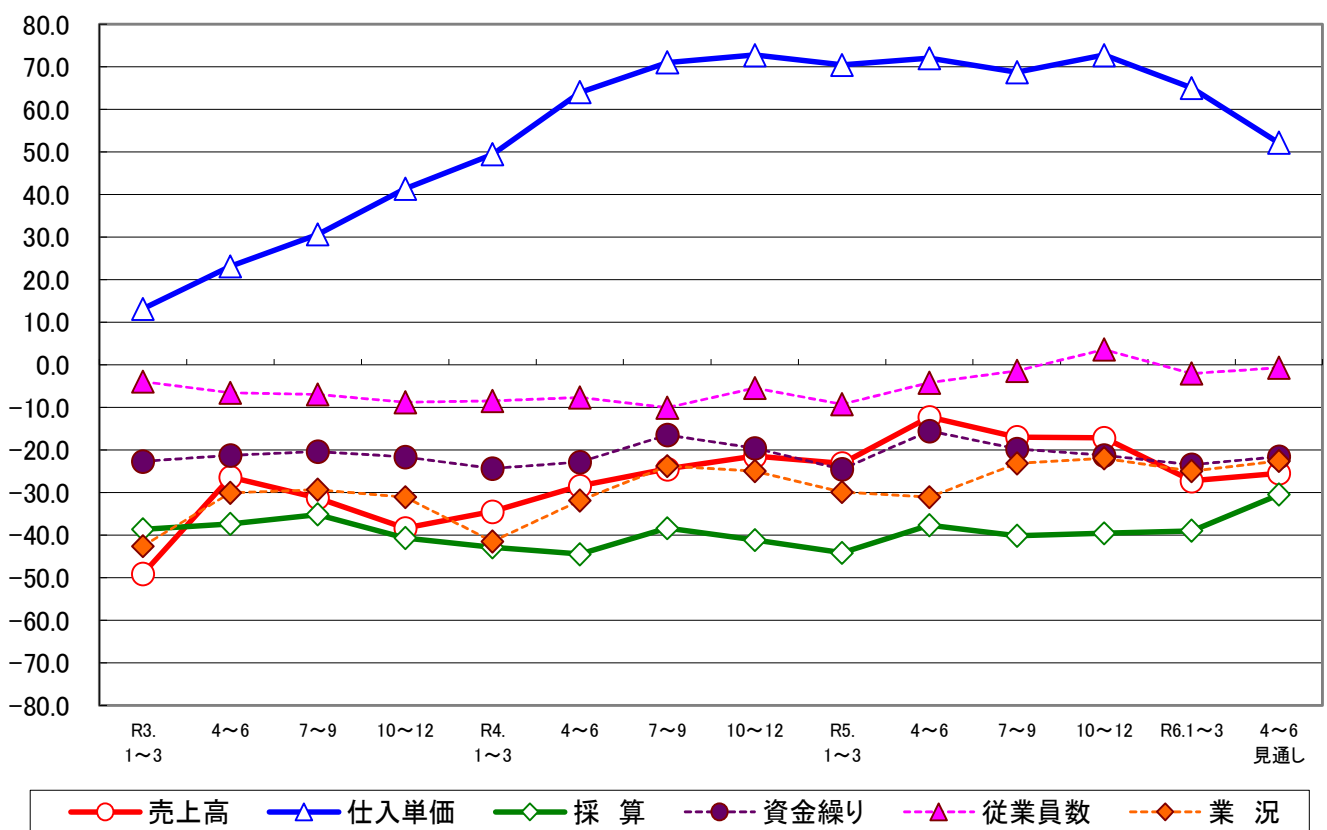
令和6年4～6月の従業員数は
全体でやや増加 (▲ 2.1 → ▲ 0.7) となる見通し。

業種別では、
製造業でやや増加 (2.9 → 11.4)
建設業で横ばい (10.0 → 10.0)
小売業でやや減少 (▲ 4.8 → ▲ 9.5)
サービス業でやや増加 (▲ 8.7 → ▲ 6.5) となる見通し。

全体(福井県商工会地域中小企業)の景況

景気動向推移(前年同期比:DI値)

期別/項目別	売上高	仕入単価	採算	資金繰り	従業員数	業況
R3.1~3	▲ 49.1	13.1	▲ 38.7	▲ 22.7	▲ 4.0	▲ 42.6
4~6	▲ 26.4	23.1	▲ 37.4	▲ 21.3	▲ 6.6	▲ 30.1
7~9	▲ 31.3	30.6	▲ 35.2	▲ 20.4	▲ 7.0	▲ 29.4
10~12	▲ 38.4	41.3	▲ 40.7	▲ 21.7	▲ 8.8	▲ 31.1
R4.1~3	▲ 34.5	49.4	▲ 42.9	▲ 24.4	▲ 8.5	▲ 41.5
4~6	▲ 28.5	64.0	▲ 44.5	▲ 22.9	▲ 7.7	▲ 31.9
7~9	▲ 24.5	71.0	▲ 38.4	▲ 16.5	▲ 10.1	▲ 23.8
10~12	▲ 21.5	72.7	▲ 41.2	▲ 19.6	▲ 5.5	▲ 25.0
R5.1~3	▲ 23.2	70.4	▲ 44.2	▲ 24.5	▲ 9.3	▲ 29.9
4~6	▲ 12.3	72.0	▲ 37.7	▲ 15.6	▲ 4.2	▲ 31.1
7~9	▲ 17.0	68.7	▲ 40.2	▲ 19.8	▲ 1.4	▲ 23.2
10~12	▲ 17.2	72.7	▲ 39.6	▲ 21.3	3.6	▲ 22.0
R6.1~3	▲ 27.3	65.0	▲ 39.0	▲ 23.5	▲ 2.1	▲ 25.0
4~6見通し	▲ 25.5	52.1	▲ 30.5	▲ 21.6	▲ 0.7	▲ 22.6

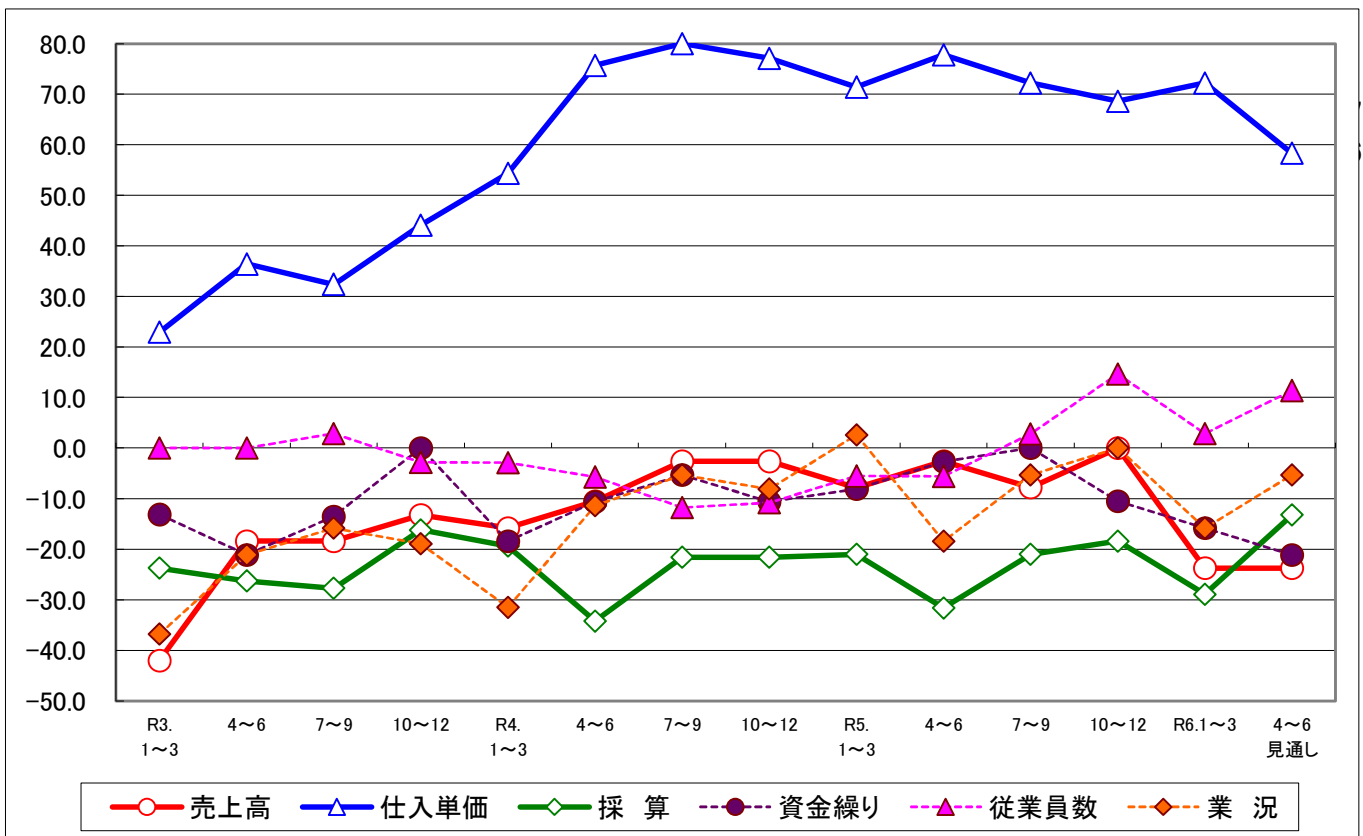


仕入単価はプラスになるほど悪化を示します。

製造業(福井県商工会地域中小企業)の景況

景気動向(前年同期比:DI値)

期別/項目別	売上高	仕入単価	採算	資金繰り	従業員数	業況
R3.1~3	▲ 42.0	22.9	▲ 23.7	▲ 13.1	0.0	▲ 36.8
4~6	▲ 18.4	36.4	▲ 26.3	▲ 21.1	0.0	▲ 21.1
7~9	▲ 18.4	32.4	▲ 27.7	▲ 13.5	2.9	▲ 15.8
10~12	▲ 13.2	44.1	▲ 16.2	0.0	▲ 2.8	▲ 18.9
R4.1~3	▲ 15.8	54.3	▲ 19.4	▲ 18.4	▲ 2.9	▲ 31.5
4~6	▲ 10.5	75.7	▲ 34.2	▲ 10.6	▲ 5.7	▲ 11.4
7~9	▲ 2.6	80.0	▲ 21.6	▲ 5.3	▲ 11.8	▲ 5.3
10~12	▲ 2.6	77.1	▲ 21.6	▲ 10.6	▲ 10.8	▲ 8.1
R5.1~3	▲ 7.9	71.4	▲ 21.0	▲ 8.1	▲ 5.5	2.6
4~6	▲ 2.6	77.8	▲ 31.6	▲ 2.7	▲ 5.6	▲ 18.4
7~9	▲ 7.8	72.2	▲ 21.0	0.0	2.8	▲ 5.3
10~12	0.0	68.6	▲ 18.4	▲ 10.5	14.7	0.0
R6.1~3	▲ 23.7	72.2	▲ 28.9	▲ 15.8	2.9	▲ 15.8
4~6見通し	▲ 23.7	58.3	▲ 13.2	▲ 21.1	11.4	▲ 5.3

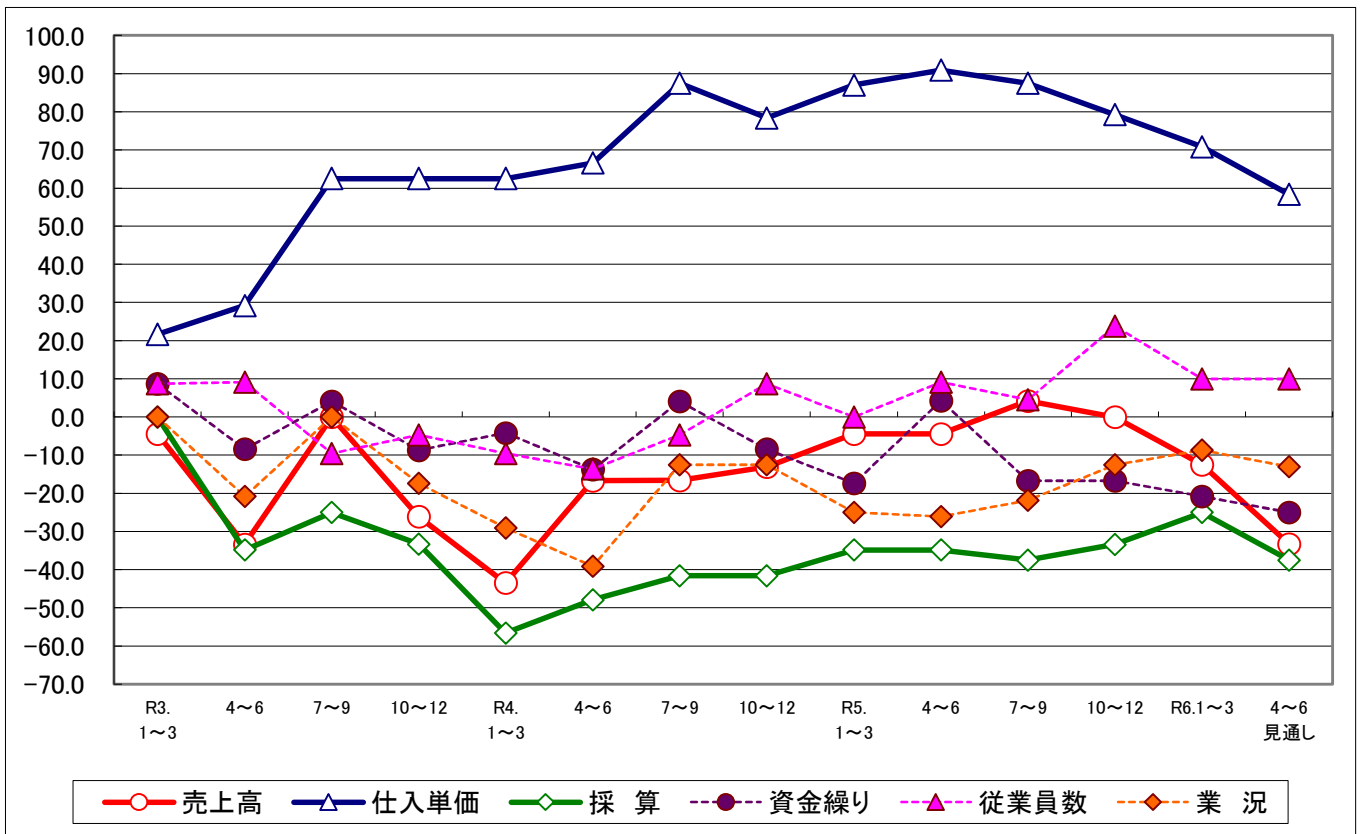


仕入単価はプラスになるほど悪化を示します。

建設業(福井県商工会地域中小企業)の景況

景気動向(前年同期比:DI値)

期別/項目別	売上高	仕入単価	採算	資金繰り	従業員数	業況
R3.1~3	▲ 4.4	21.7	0.0	8.7	8.7	0.0
4~6	▲ 33.4	29.2	▲ 34.8	▲ 8.4	9.1	▲ 20.8
7~9	0.0	62.5	▲ 25.0	4.1	▲ 9.5	0.0
10~12	▲ 26.1	62.5	▲ 33.3	▲ 8.7	▲ 4.7	▲ 17.4
R4.1~3	▲ 43.5	62.5	▲ 56.6	▲ 4.2	▲ 9.5	▲ 29.1
4~6	▲ 16.7	66.6	▲ 47.9	▲ 13.7	▲ 13.6	▲ 39.1
7~9	▲ 16.6	87.5	▲ 41.6	4.1	▲ 4.7	▲ 12.5
10~12	▲ 13.1	78.3	▲ 41.6	▲ 8.4	8.7	▲ 12.5
R5.1~3	▲ 4.4	87.0	▲ 34.8	▲ 17.4	0.0	▲ 25.0
4~6	▲ 4.4	90.9	▲ 34.8	4.3	9.1	▲ 26.1
7~9	4.2	87.5	▲ 37.5	▲ 16.7	4.5	▲ 21.8
10~12	0.0	79.2	▲ 33.4	▲ 16.7	23.8	▲ 12.5
R6.1~3	▲ 12.5	70.8	▲ 25.0	▲ 20.8	10.0	▲ 8.7
4~6見通し	▲ 33.3	58.3	▲ 37.5	▲ 25.0	10.0	▲ 13.0

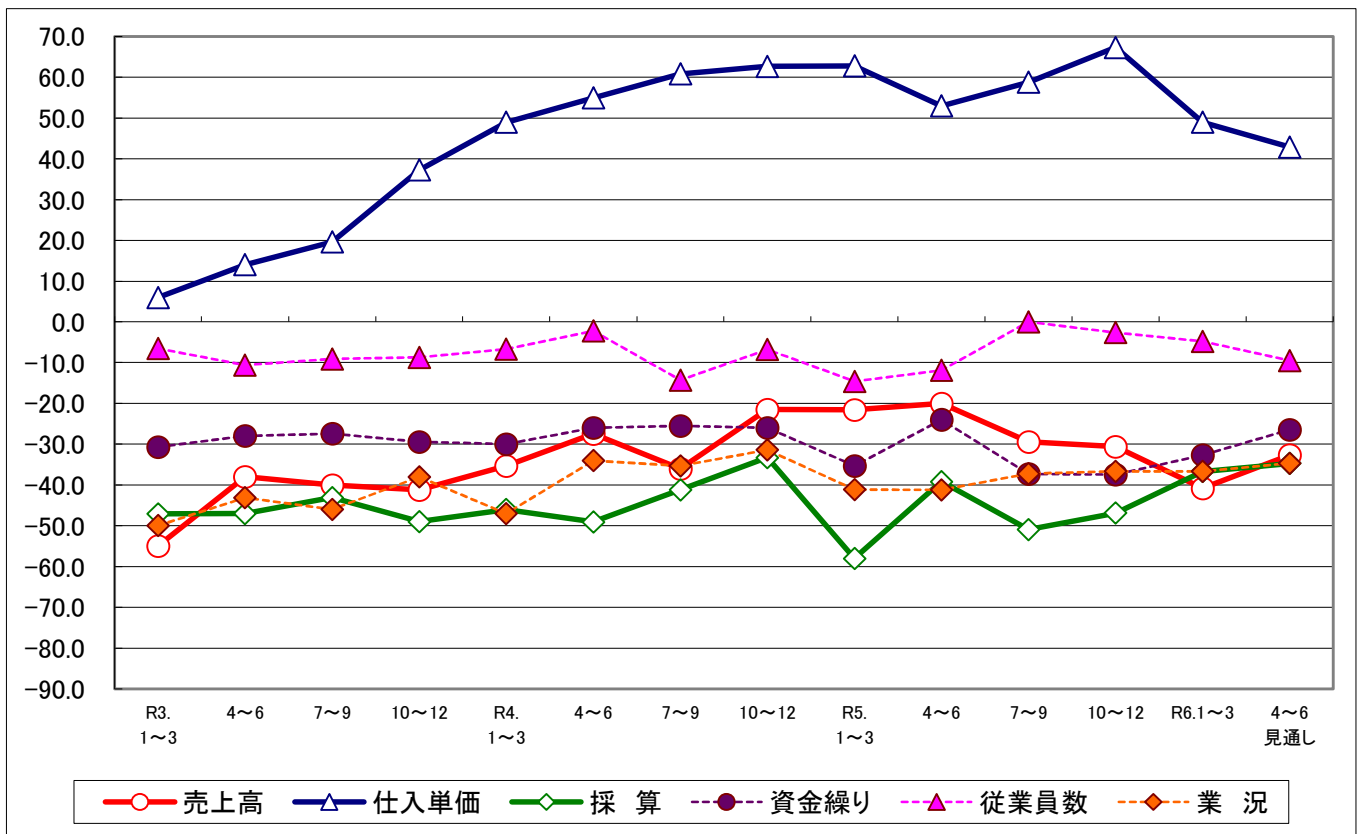


仕入単価はプラスになるほど悪化を示します。

小売業(福井県商工会地域中小企業)の景況

景気動向(前年同期比:DI値)

期別/項目別	売上高	仕入単価	採算	資金繰り	従業員数	業況
R3.1~3	▲ 55.0	6.0	▲ 47.1	▲ 30.7	▲ 6.5	▲ 50.0
4~6	▲ 38.0	14.0	▲ 47.0	▲ 28.0	▲ 10.6	▲ 43.1
7~9	▲ 40.0	19.6	▲ 43.1	▲ 27.4	▲ 9.1	▲ 46.0
10~12	▲ 41.2	37.3	▲ 49.0	▲ 29.4	▲ 8.7	▲ 38.0
R4.1~3	▲ 35.3	49.0	▲ 46.0	▲ 30.0	▲ 6.7	▲ 47.0
4~6	▲ 27.5	54.9	▲ 49.1	▲ 26.0	▲ 2.2	▲ 34.0
7~9	▲ 36.0	60.8	▲ 41.2	▲ 25.5	▲ 14.3	▲ 35.3
10~12	▲ 21.5	62.7	▲ 33.3	▲ 26.0	▲ 6.8	▲ 31.4
R5.1~3	▲ 21.6	62.8	▲ 58.0	▲ 35.3	▲ 14.6	▲ 41.1
4~6	▲ 20.0	53.0	▲ 39.2	▲ 24.0	▲ 11.9	▲ 41.2
7~9	▲ 29.4	58.8	▲ 50.9	▲ 37.3	0.0	▲ 37.2
10~12	▲ 30.6	67.3	▲ 46.9	▲ 37.5	▲ 2.6	▲ 36.7
R6.1~3	▲ 40.8	49.0	▲ 36.7	▲ 32.7	▲ 4.8	▲ 36.7
4~6見通し	▲ 32.7	42.9	▲ 34.7	▲ 26.5	▲ 9.5	▲ 34.7

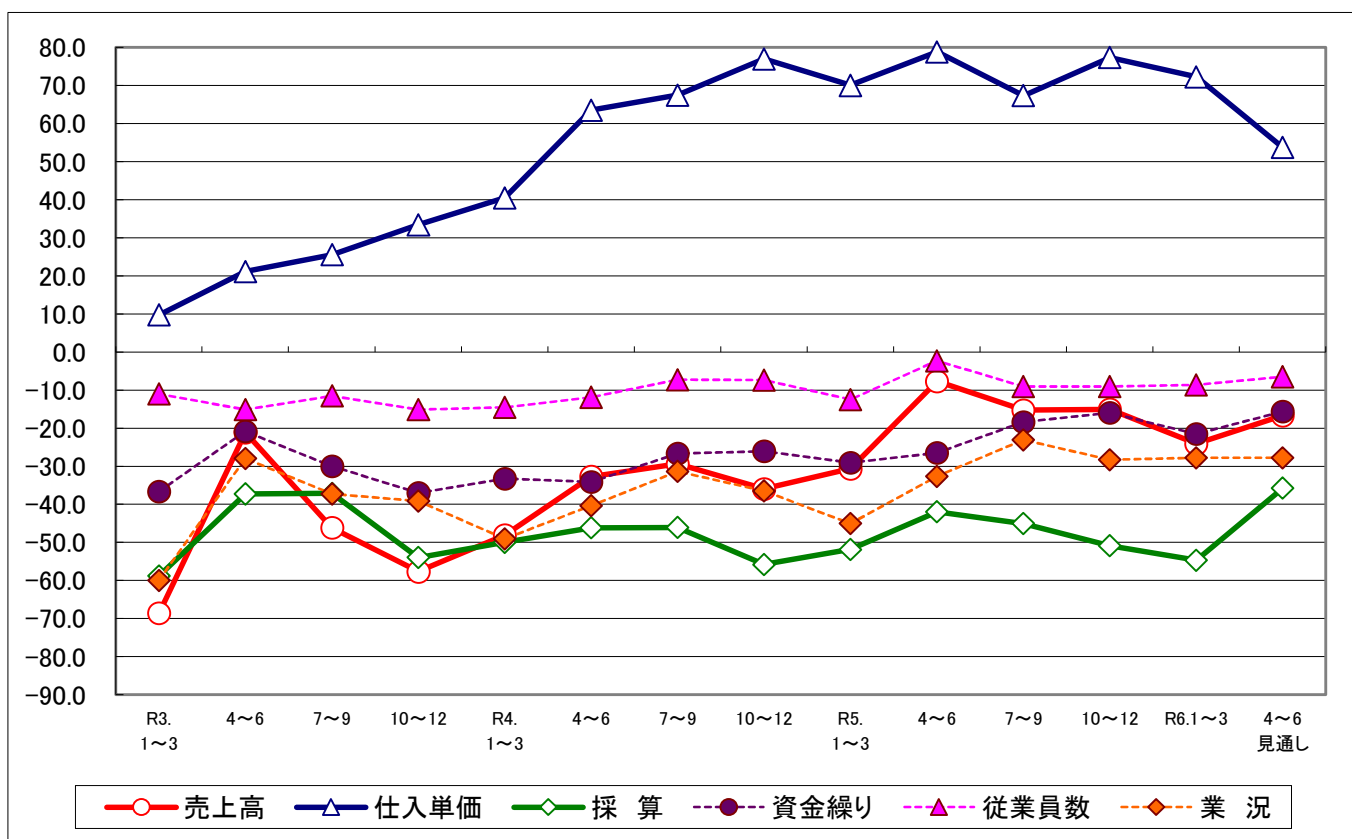


仕入単価はプラスになるほど悪化を示します。

サービス業(福井県商工会地域中小企業)の景況

景気動向(前年同期比:DI値)

期別/項目別	売上高	仕入単価	採算	資金繰り	従業員数	業況
R3.1~3	▲ 68.6	9.7	▲ 58.8	▲ 36.7	▲ 11.1	▲ 60.0
4~6	▲ 21.2	21.1	▲ 37.3	▲ 20.9	▲ 15.2	▲ 28.0
7~9	▲ 46.2	25.5	▲ 37.2	▲ 30.0	▲ 11.6	▲ 37.3
10~12	▲ 57.7	33.4	▲ 54.0	▲ 37.0	▲ 15.2	▲ 39.2
R4.1~3	▲ 48.1	40.4	▲ 50.0	▲ 33.3	▲ 14.6	▲ 49.1
4~6	▲ 32.7	63.5	▲ 46.2	▲ 34.1	▲ 11.9	▲ 40.4
7~9	▲ 29.4	67.4	▲ 46.1	▲ 26.7	▲ 7.3	▲ 31.4
10~12	▲ 36.0	76.9	▲ 55.8	▲ 26.1	▲ 7.4	▲ 36.5
R5.1~3	▲ 30.7	70.0	▲ 51.9	▲ 29.1	▲ 12.5	▲ 45.1
4~6	▲ 7.7	78.8	▲ 42.0	▲ 26.5	▲ 2.3	▲ 32.7
7~9	▲ 15.3	67.3	▲ 45.1	▲ 18.4	▲ 9.1	▲ 23.1
10~12	▲ 15.1	77.3	▲ 50.9	▲ 16.0	▲ 9.1	▲ 28.3
R6.1~3	▲ 24.1	72.2	▲ 54.7	▲ 21.6	▲ 8.7	▲ 27.8
4~6見通し	▲ 16.7	53.7	▲ 35.8	▲ 15.7	▲ 6.5	▲ 27.8



仕入単価はプラスになるほど悪化を示します。