

速報

県内商工会地域を取り巻く景気動向について

(中小企業景気動向調査結果:平成30年10~12月期実績、平成31年1~3月期見通し)

福井県商工会連合会

<調査概要>

この調査は、商工会の経営指導員による訪問面接調査により、福井県内商工会地域の中小企業の経済動向について、四半期ごとに収集・分析して提供することにより、経営改善普及事業の効果的な実施に資するものです。

今回の調査は、11月15日時点の動向について、県内の商工会会員事業所165社を対象に実施し、165社から回答を得ました。

<DI値>

増加・改善した企業割合から減少・悪化した企業割合を引いた値(単位:ポイント)で、DI値の推移から業況・売上高など各項目の景気動向を判断します。

今期(平成30年10~12月期)の実績および来期(平成31年1~3月期)の見通し

[業界全体の業況]

業界全体の業況については、前々期(平成30年7~9月期)▲20.1、前期▲21.2とわずかに改善したが今期は▲17.0とやや改善。

来期は、▲13.4(前期差3.6ポイント)となり、やや改善となる見通し

[業種別の業況]

- ・製造業：今期は大幅に改善し、来期は悪化の見通し
- ・建設業：今期は変わらず、来期は改善の見通し
- ・小売業：今期はやや悪化し、来期は改善の見通し
- ・サービス業：今期は変わらず、来期は改善の見通し

【前期比(平成30年10~12月)】

・業況

平成30年10~12月の業況実績は、全体でやや改善(▲21.2→▲17.0)となった。
業種別では、

製造業で大幅に改善 (▲23.6→▲2.7)

建設業で変わらず (0.0→0.0)

小売業でやや悪化 (▲19.6→▲21.6)

サービス業で変わらず (▲30.8→▲30.8) となった。

平成31年1～3月の業況見通しは、全体でやや改善（▲17.0→▲13.4）となる見通し。
業種別では、

製造業で悪化（▲2.7→▲10.5）
建設業で改善（0.0→12.5）
小売業で改善（▲21.6→▲15.6）
サービス業で改善（▲30.8→▲25.5）となる見通し。

・売上高

平成30年10～12月の売上高実績は、全体でわずかに改善（▲15.1→▲13.3）となった。
業種別では、

製造業で改善（▲18.4→▲2.7）
建設業で悪化（20.9→4.2）
小売業で悪化（▲11.8→▲19.7）
サービス業で改善（▲32.7→▲23.0）となった。

平成31年1～3月の売上高見通しは、全体でわずかに悪化（▲13.3→▲15.2）する見通し。
業種別では、

製造業でやや改善（▲2.7→2.7）
建設業で改善（4.2→12.5）
小売業で悪化（▲19.7→▲35.3）
サービス業でわずかに改善（▲23.0→▲21.6）となる見通し。

・採算

平成30年10～12月の採算状況は、全体でやや悪化（▲14.5→▲17.6）となった。
業種別では、

製造業で改善（▲13.2→0.0）
建設業でやや悪化（▲12.5→▲16.7）
小売業で悪化（▲9.8→▲21.6）
サービス業で悪化（▲21.2→▲26.9）となった。

平成31年1～3月の採算見通しは、全体で横ばい（▲17.6→▲17.2）となる見通し。
業種別では、

製造業で悪化（0.0→▲7.9）
建設業で改善（▲16.7→4.2）
小売業でやや改善（▲21.6→▲19.6）
サービス業で悪化（▲26.9→▲32.0）となる見通し。

・資金繰り

平成30年10～12月の資金繰りは全体でやや改善（▲16.4→▲11.5）となった。
業種別では、

製造業で改善（▲15.8→▲10.5）
建設業でやや改善（0.0→4.2）
小売業で横ばい（▲17.7→▲17.6）
サービス業で改善（▲23.1→▲13.4）となった。

平成31年1～3月の資金繰り見通しは、全体でわずかに悪化（▲11.5→▲12.8）となる見通し。

業種別では、

製造業でやや悪化（▲10.5→▲13.5）

建設業で横ばい（▲4.2→▲4.1）

小売業でやや改善（▲17.6→▲13.7）

サービス業で悪化（▲13.4→▲19.2）となる見通し。

・従業員数

平成30年10～12月の従業員数は全体で横ばい（▲9.6→▲9.5）となった。

業種別では、

製造業で変わらず（▲11.1→▲11.1）

建設業で悪化（▲4.4→▲13.0）

小売業でやや改善（▲13.6→▲9.3）

サービス業で横ばい（▲6.8→▲6.7）となった。

平成31年1～3月の従業員数は全体でやや改善（▲9.5→▲5.4）となる見通し。

業種別では、

製造業で改善（▲11.1→▲5.6）

建設業で改善（▲13.3→▲4.3）

小売業でやや改善（▲9.3→▲7.0）

サービス業でやや改善（▲6.7→▲4.6）となる見通し。

・設備投資

平成30年10～12月に設備投資を実施した企業は、全体の10.3%で、前回調査時点（平成30年7～9月期：12.1%）より1.8%減少となった。

(中小企業景況調査結果速報データ)

◆平成30年10～12月期実績、平成31年1～3月期見通し

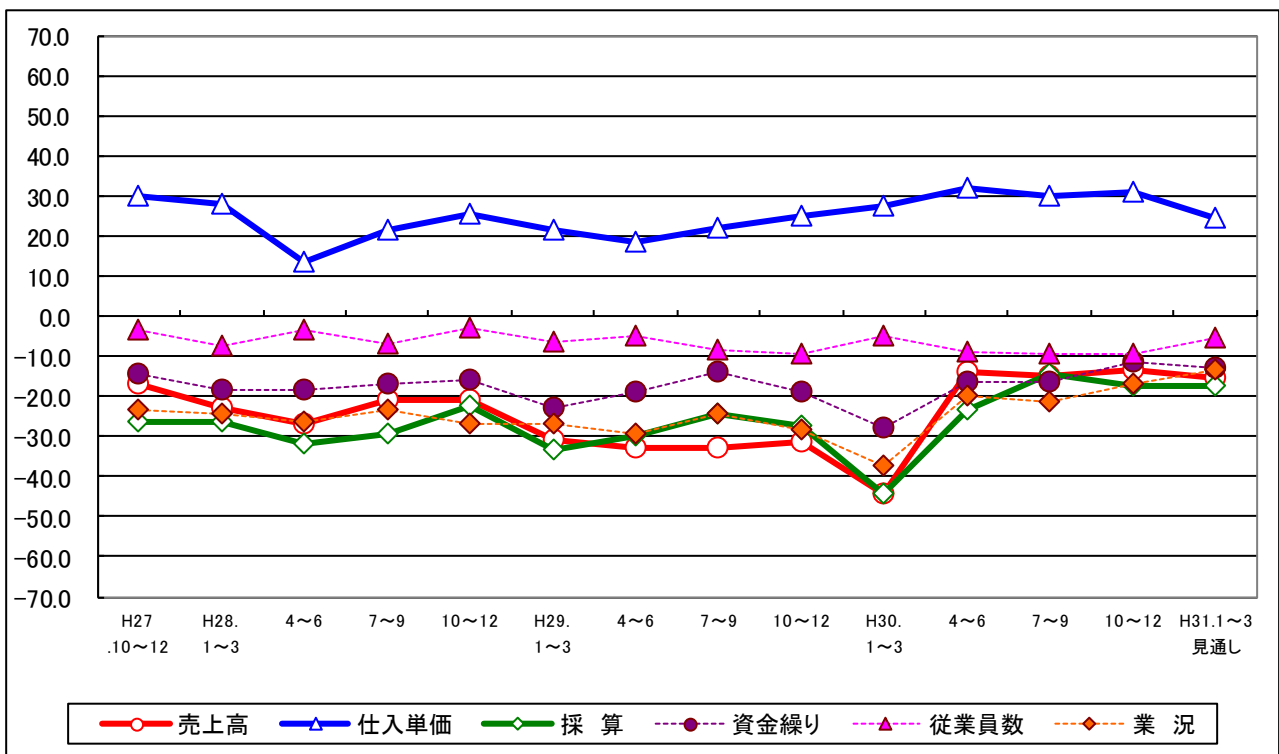
調査時期:平成30年11月15日時点

調査対象:県内商工会地域の165事業所

全体(福井県商工会地域中小企業)の景況

景気動向推移(前年同期比:DI値)

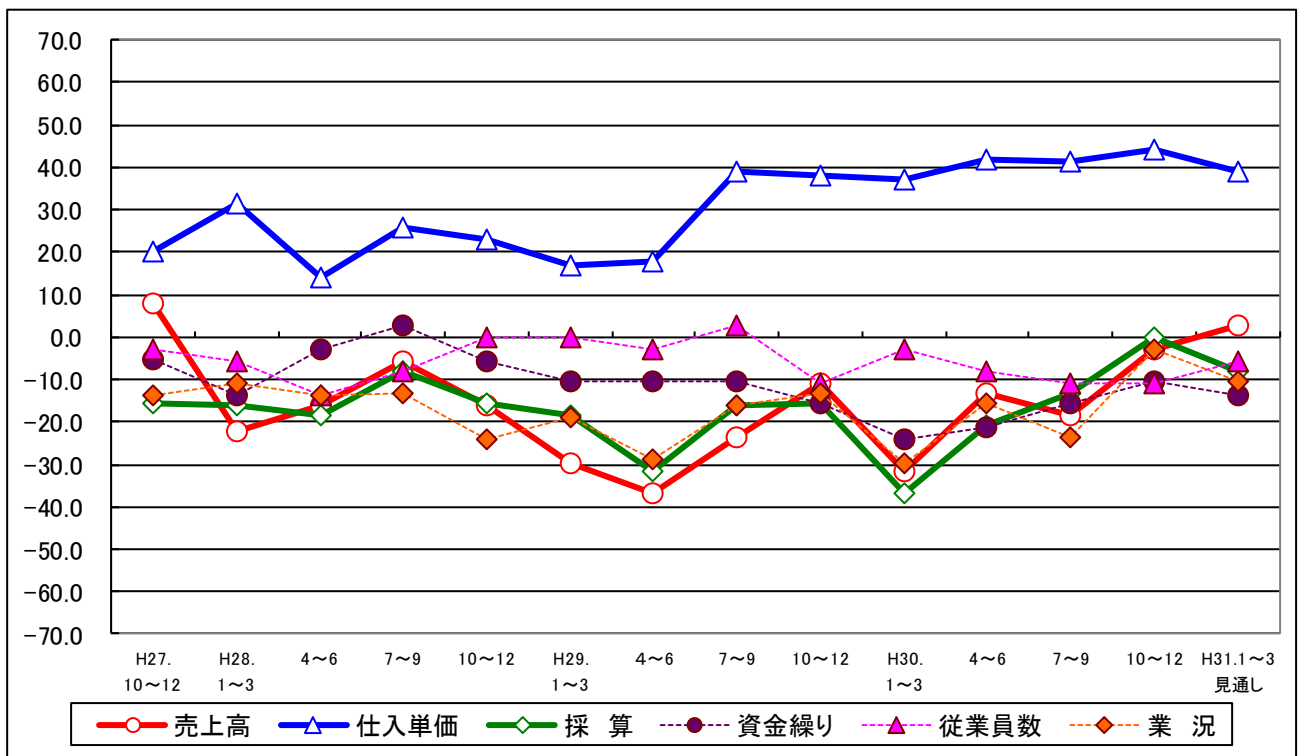
| 期別/項目別 | 売上高 | 仕入単価 | 採算 | 資金繰り | 従業員数 | 業況 |
|------------|--------|------|--------|--------|-------|--------|
| H27.10～12 | ▲ 17.0 | 29.9 | ▲ 26.2 | ▲ 14.5 | ▲ 3.4 | ▲ 23.5 |
| H28.1～3 | ▲ 22.7 | 27.8 | ▲ 26.4 | ▲ 18.6 | ▲ 7.4 | ▲ 24.4 |
| 4～6 | ▲ 27.0 | 13.6 | ▲ 31.7 | ▲ 18.4 | ▲ 3.4 | ▲ 26.4 |
| 7～9 | ▲ 20.9 | 21.6 | ▲ 29.2 | ▲ 16.8 | ▲ 6.8 | ▲ 23.3 |
| 10～12 | ▲ 20.9 | 25.6 | ▲ 22.6 | ▲ 15.8 | ▲ 2.7 | ▲ 27.0 |
| H29.1～3 | ▲ 31.0 | 21.7 | ▲ 33.5 | ▲ 22.8 | ▲ 6.2 | ▲ 27.0 |
| 4～6 | ▲ 32.7 | 18.6 | ▲ 29.7 | ▲ 19.0 | ▲ 4.7 | ▲ 29.4 |
| 7～9 | ▲ 32.7 | 22.1 | ▲ 24.6 | ▲ 14.1 | ▲ 8.2 | ▲ 24.6 |
| 10～12 | ▲ 31.3 | 25.2 | ▲ 27.2 | ▲ 19.1 | ▲ 9.5 | ▲ 28.6 |
| H30.1～3 | ▲ 44.5 | 27.5 | ▲ 44.3 | ▲ 27.7 | ▲ 4.7 | ▲ 37.2 |
| 4～6 | ▲ 13.9 | 32.1 | ▲ 23.2 | ▲ 16.4 | ▲ 8.8 | ▲ 20.1 |
| 7～9 | ▲ 15.1 | 30.0 | ▲ 14.5 | ▲ 16.4 | ▲ 9.6 | ▲ 21.2 |
| 10～12 | ▲ 13.3 | 30.9 | ▲ 17.6 | ▲ 11.5 | ▲ 9.5 | ▲ 17.0 |
| H31.1～3見通し | ▲ 15.2 | 24.7 | ▲ 17.2 | ▲ 12.8 | ▲ 5.4 | ▲ 13.4 |



製造業(福井県商工会地域中小企業)の景況

景気動向(前年同期比:DI値)

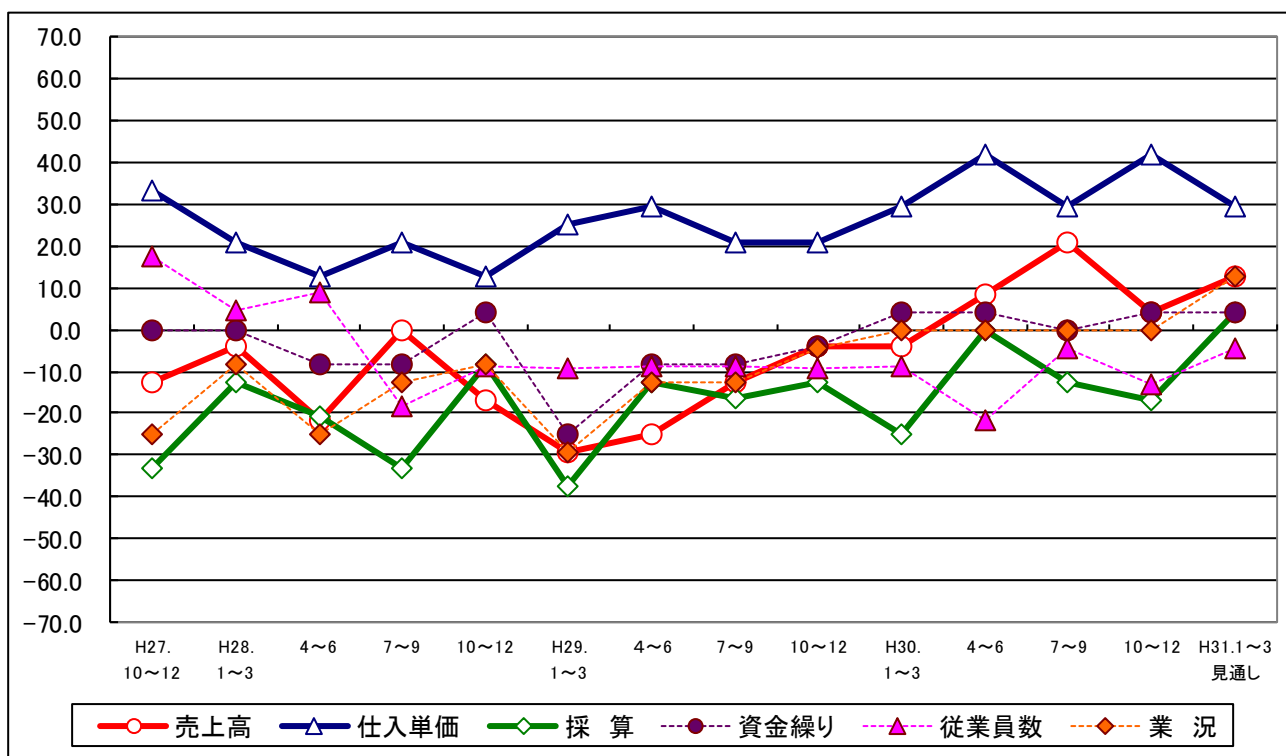
| 期別/項目別 | 売上高 | 仕入単価 | 採算 | 資金繰り | 従業員数 | 業況 |
|------------|--------|------|--------|--------|--------|--------|
| H27.10~12 | 8.1 | 20.0 | ▲ 15.8 | ▲ 5.4 | ▲ 2.9 | ▲ 13.5 |
| H28.1~3 | ▲ 22.2 | 31.4 | ▲ 16.2 | ▲ 13.5 | ▲ 5.5 | ▲ 10.8 |
| 4~6 | ▲ 16.2 | 14.2 | ▲ 18.5 | ▲ 2.9 | ▲ 13.8 | ▲ 13.5 |
| 7~9 | ▲ 5.5 | 25.7 | ▲ 7.9 | 2.6 | ▲ 8.3 | ▲ 13.2 |
| 10~12 | ▲ 16.2 | 22.8 | ▲ 15.8 | ▲ 5.5 | 0.0 | ▲ 24.3 |
| H29.1~3 | ▲ 29.7 | 17.1 | ▲ 18.5 | ▲ 10.5 | 0.0 | ▲ 18.9 |
| 4~6 | ▲ 36.9 | 17.6 | ▲ 31.6 | ▲ 10.6 | ▲ 2.8 | ▲ 29.0 |
| 7~9 | ▲ 23.7 | 38.9 | ▲ 16.2 | ▲ 10.5 | 2.9 | ▲ 16.2 |
| 10~12 | ▲ 10.8 | 38.2 | ▲ 15.8 | ▲ 15.8 | ▲ 11.1 | ▲ 13.2 |
| H30.1~3 | ▲ 31.6 | 37.1 | ▲ 36.9 | ▲ 24.3 | ▲ 2.7 | ▲ 29.7 |
| 4~6 | ▲ 13.2 | 41.7 | ▲ 21.0 | ▲ 21.1 | ▲ 8.3 | ▲ 15.7 |
| 7~9 | ▲ 18.4 | 41.6 | ▲ 13.2 | ▲ 15.8 | ▲ 11.1 | ▲ 23.6 |
| 10~12 | ▲ 2.7 | 44.4 | 0.0 | ▲ 10.5 | ▲ 11.1 | ▲ 2.7 |
| H31.1~3見通し | 2.7 | 38.9 | ▲ 7.9 | ▲ 13.5 | ▲ 5.6 | ▲ 10.5 |



建設業(福井県商工会地域中小企業)の景況

景気動向(前年同期比:DI値)

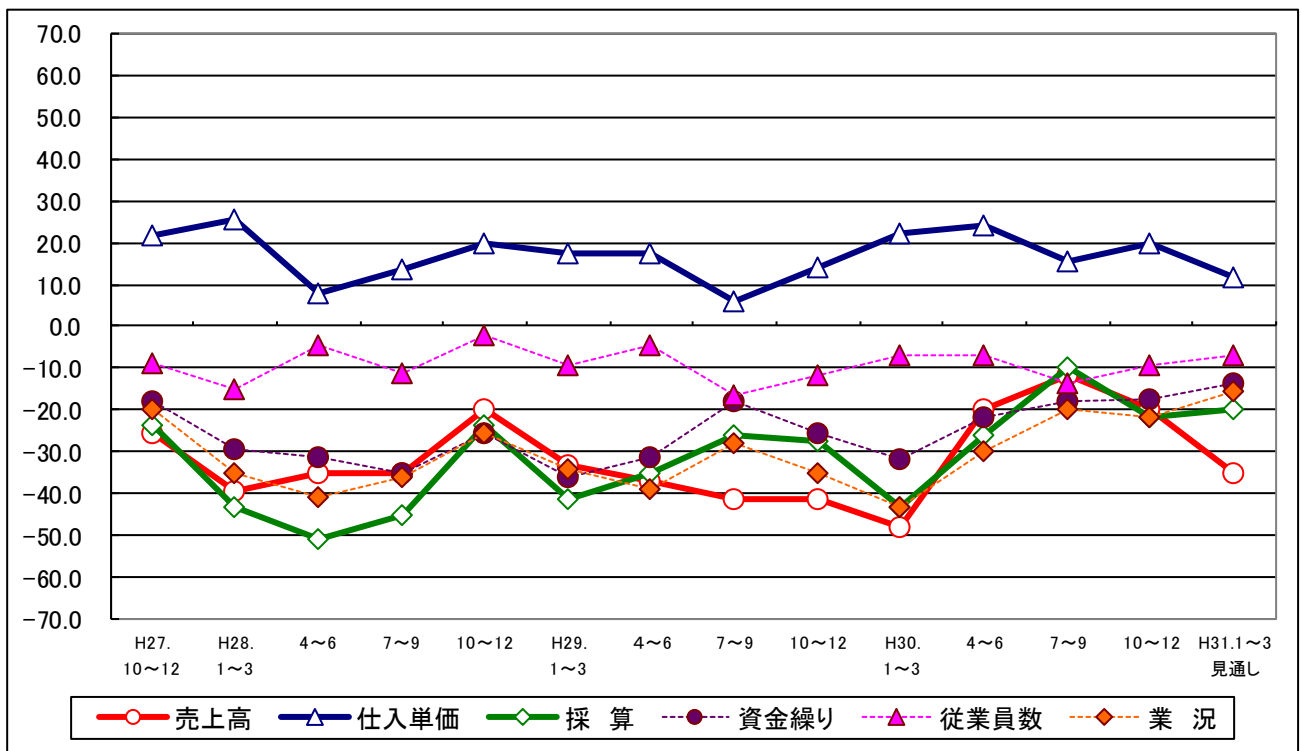
| 期別/項目別 | 売上高 | 仕入単価 | 採算 | 資金繰り | 従業員数 | 業況 |
|------------|--------|------|--------|--------|--------|--------|
| H27.10~12 | ▲ 12.5 | 33.3 | ▲ 33.3 | 0.0 | 17.4 | ▲ 25.0 |
| H28.1~3 | ▲ 4.2 | 20.8 | ▲ 12.5 | 0.0 | 4.4 | ▲ 8.3 |
| 4~6 | ▲ 21.8 | 12.5 | ▲ 20.9 | ▲ 8.3 | 9.1 | ▲ 25.0 |
| 7~9 | 0.0 | 20.9 | ▲ 33.3 | ▲ 8.4 | ▲ 18.2 | ▲ 12.5 |
| 10~12 | ▲ 16.7 | 12.5 | ▲ 8.3 | 4.2 | ▲ 8.7 | ▲ 8.3 |
| H29.1~3 | ▲ 29.1 | 25.0 | ▲ 37.5 | ▲ 25.0 | ▲ 9.1 | ▲ 29.2 |
| 4~6 | ▲ 25.0 | 29.2 | ▲ 12.5 | ▲ 8.4 | ▲ 8.7 | ▲ 12.5 |
| 7~9 | ▲ 12.5 | 20.8 | ▲ 16.6 | ▲ 8.3 | ▲ 8.7 | ▲ 12.5 |
| 10~12 | ▲ 4.2 | 20.8 | ▲ 12.5 | ▲ 4.2 | ▲ 9.1 | ▲ 4.3 |
| H30.1~3 | ▲ 4.2 | 29.2 | ▲ 25.0 | 4.1 | ▲ 8.7 | 0.0 |
| 4~6 | 8.4 | 41.7 | 0.0 | 4.2 | ▲ 21.7 | 0.0 |
| 7~9 | 20.9 | 29.2 | ▲ 12.5 | 0.0 | ▲ 4.4 | 0.0 |
| 10~12 | 4.2 | 41.7 | ▲ 16.7 | 4.2 | ▲ 13.0 | 0.0 |
| H31.1~3見通し | 12.5 | 29.2 | 4.2 | 4.1 | ▲ 4.3 | 12.5 |



小売業(福井県商工会地域中小企業)の景況

景気動向(前年同期比:DI値)

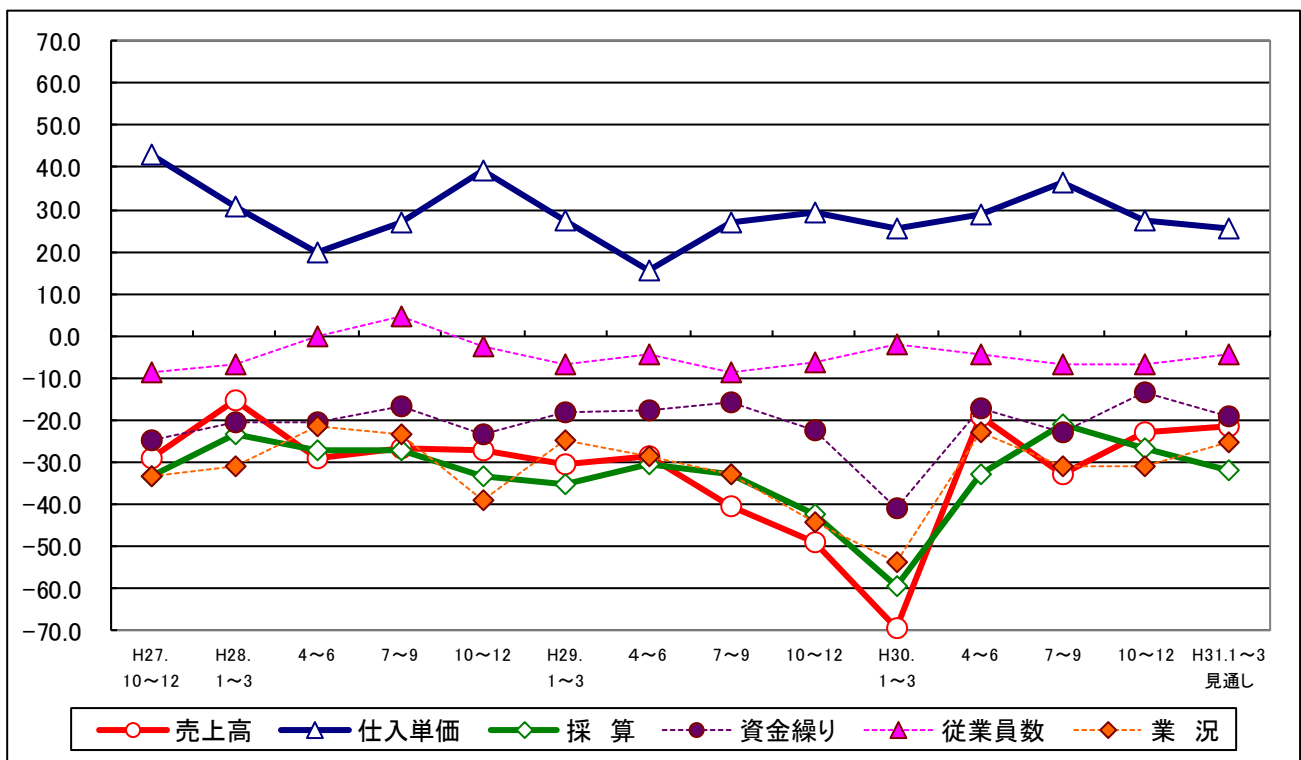
| 期別/項目別 | 売上高 | 仕入単価 | 採算 | 資金繰り | 従業員数 | 業況 |
|------------|--------|------|--------|--------|--------|--------|
| H27.10~12 | ▲ 25.5 | 21.6 | ▲ 23.6 | ▲ 18.0 | ▲ 8.9 | ▲ 20.0 |
| H28.1~3 | ▲ 39.3 | 25.5 | ▲ 43.2 | ▲ 29.4 | ▲ 15.2 | ▲ 35.3 |
| 4~6 | ▲ 35.3 | 7.8 | ▲ 51.0 | ▲ 31.4 | ▲ 4.7 | ▲ 41.1 |
| 7~9 | ▲ 35.3 | 13.7 | ▲ 45.1 | ▲ 35.3 | ▲ 11.1 | ▲ 36.0 |
| 10~12 | ▲ 19.6 | 20.0 | ▲ 23.5 | ▲ 25.5 | ▲ 2.1 | ▲ 25.5 |
| H29.1~3 | ▲ 33.3 | 17.6 | ▲ 41.2 | ▲ 36.0 | ▲ 9.1 | ▲ 34.0 |
| 4~6 | ▲ 37.2 | 17.6 | ▲ 35.3 | ▲ 31.3 | ▲ 4.5 | ▲ 38.8 |
| 7~9 | ▲ 41.2 | 5.9 | ▲ 26.0 | ▲ 17.7 | ▲ 16.7 | ▲ 28.0 |
| 10~12 | ▲ 41.2 | 14.0 | ▲ 27.4 | ▲ 25.5 | ▲ 11.6 | ▲ 35.3 |
| H30.1~3 | ▲ 48.0 | 22.0 | ▲ 43.1 | ▲ 32.0 | ▲ 6.9 | ▲ 43.1 |
| 4~6 | ▲ 19.6 | 24.0 | ▲ 26.0 | ▲ 21.6 | ▲ 7.1 | ▲ 30.0 |
| 7~9 | ▲ 11.8 | 15.7 | ▲ 9.8 | ▲ 17.7 | ▲ 13.6 | ▲ 19.6 |
| 10~12 | ▲ 19.7 | 19.6 | ▲ 21.6 | ▲ 17.6 | ▲ 9.3 | ▲ 21.6 |
| H31.1~3見通し | ▲ 35.3 | 11.8 | ▲ 19.6 | ▲ 13.7 | ▲ 7.0 | ▲ 15.6 |



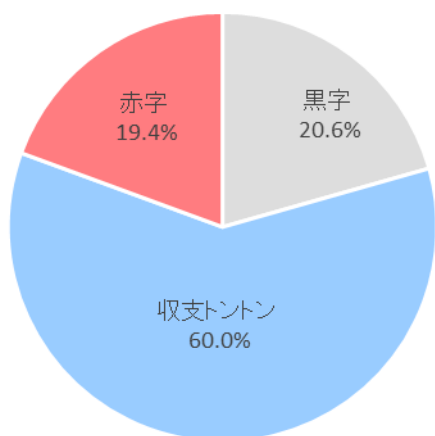
サービス業(福井県商工会地域中小企業)の景況

景気動向(前年同期比:DI値)

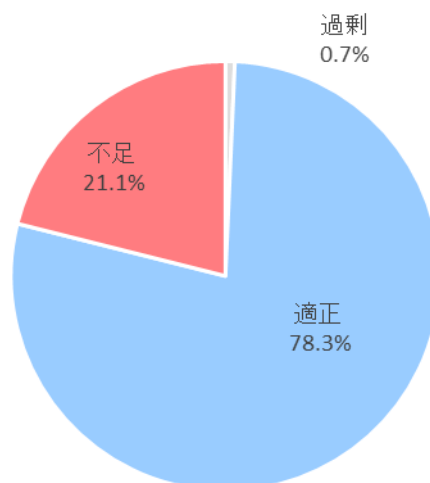
| 期別/項目別 | 売上高 | 仕入単価 | 採算 | 資金繰り | 従業員数 | 業況 |
|------------|--------|------|--------|--------|-------|--------|
| H27.10~12 | ▲ 28.9 | 43.1 | ▲ 33.4 | ▲ 25.0 | ▲ 8.9 | ▲ 33.4 |
| H28.1~3 | ▲ 15.4 | 30.8 | ▲ 23.6 | ▲ 20.4 | ▲ 6.9 | ▲ 30.8 |
| 4~6 | ▲ 28.9 | 19.7 | ▲ 27.4 | ▲ 20.8 | 0.0 | ▲ 21.6 |
| 7~9 | ▲ 26.9 | 26.9 | ▲ 27.4 | ▲ 16.7 | 4.5 | ▲ 23.6 |
| 10~12 | ▲ 27.4 | 39.2 | ▲ 33.3 | ▲ 23.4 | ▲ 2.3 | ▲ 39.2 |
| H29.1~3 | ▲ 30.7 | 27.5 | ▲ 35.3 | ▲ 18.0 | ▲ 6.7 | ▲ 25.0 |
| 4~6 | ▲ 28.8 | 15.4 | ▲ 30.7 | ▲ 17.6 | ▲ 4.3 | ▲ 28.8 |
| 7~9 | ▲ 40.4 | 27.0 | ▲ 32.7 | ▲ 16.0 | ▲ 8.5 | ▲ 32.7 |
| 10~12 | ▲ 49.0 | 29.4 | ▲ 42.4 | ▲ 22.4 | ▲ 6.5 | ▲ 44.3 |
| H30.1~3 | ▲ 69.3 | 25.5 | ▲ 59.7 | ▲ 41.1 | ▲ 2.2 | ▲ 53.9 |
| 4~6 | ▲ 19.2 | 28.8 | ▲ 32.7 | ▲ 17.4 | ▲ 4.4 | ▲ 23.1 |
| 7~9 | ▲ 32.7 | 36.6 | ▲ 21.2 | ▲ 23.1 | ▲ 6.8 | ▲ 30.8 |
| 10~12 | ▲ 23.0 | 27.4 | ▲ 26.9 | ▲ 13.4 | ▲ 6.7 | ▲ 30.8 |
| H31.1~3見通し | ▲ 21.6 | 25.5 | ▲ 32.0 | ▲ 19.2 | ▲ 4.6 | ▲ 25.5 |



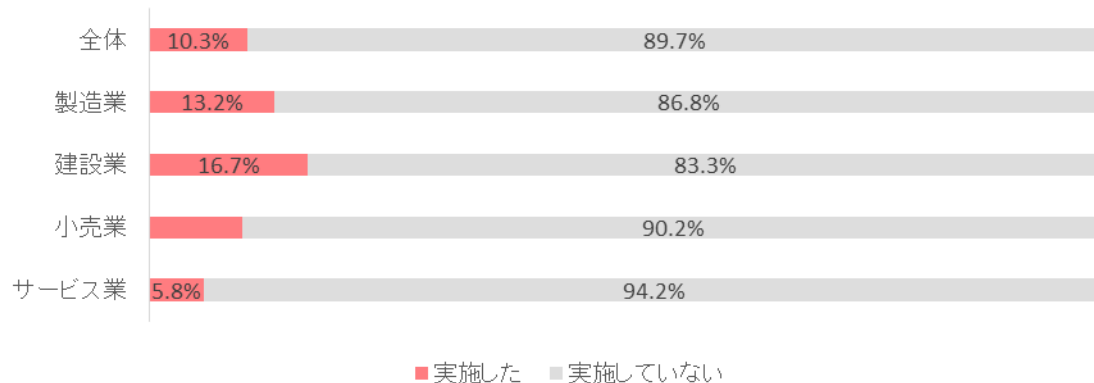
採算(今期水準)



従業員数(今期水準)



業種別設備投資(今期水準)



業種別設備投資(来期計画)

