

速報

県内商工会地域を取り巻く景気動向について

(中小企業景気動向調査結果:H24年4~6月期実績、7~9月期見通し)

福井県商工会連合会

調査概要：この調査は、商工会の経営指導員による訪問面接調査により、福井県内商工会地域の中小企業の経済動向について、四半期ごとに収集・分析して提供することにより、経営改善普及事業の効果的な実施に資するものです。

今回の調査は、6月1日時点の動向について、県内の商工会会員事業所165社を対象に実施し、165社から回答を得ました。

D I 値：増加・好転した企業割合から減少・悪化した企業割合を引いた値(単位：ポイント)で、D I 値の推移から業況・売上高など各項目の景気動向を判断します。

今期(平成24年4~6月期)の実績および来期(7~9月期)の見通し

4~6月実績：全体として業況改善

業種別では製造業・小売業・サービス業が改善し、建設業がやや悪化

7~9月見通し：全体として業況やや悪化

業種別では製造業・小売業が改善し、建設業・サービス業が悪化する見通し

・業況

4~6月の業況実績は、全体で改善(9.1ポイント)した。業種別ではサービス業(11.7ポイント)、小売業(10.5ポイント)および製造業(9.9ポイント)が改善し、建設業(-2.9ポイント)のみ悪化した。

7~9月の業況見通しは、全体でやや悪化(-0.2ポイント)する見通し。業種別では製造業(7.7ポイント)および小売業(4.9ポイント)が改善し、建設業(-1.5ポイント)がやや悪化、サービス業(-10.6ポイント)が悪化する見通し。

・売上高

4~6月の売上高実績は、全体で改善(9.5ポイント)した。業種別では建設業(29.1ポイント)が大幅に改善し、サービス業(11.5ポイント)および小売業(5.9ポイント)も改善したが、製造業(-0.4ポイント)はやや悪化した。

7~9月の売上高見通しは、全体で悪化(-3.9ポイント)する見通し。業種別では

製造業(5.7ポイント)および小売業(5.9ポイント)が改善し、建設業(-18.1ポイント)およびサービス業(-13.4ポイント)が悪化する見通し。

・採算

4～6月の採算状況は全体で改善(12.2ポイント)した。業種別にみても、サービス業(15.7ポイント)、建設業(12.5ポイント)、製造業(10.5ポイント)および小売業(9.8ポイント)と全業種で改善した。

7～9月は、全体としてやや悪化(-3.5ポイント)する見通しとなった。業種別では建設業(10.9ポイント)が改善、製造業(2.7ポイント)がやや改善する見通しとなり、サービス業(-11.2ポイント)および小売業(-6.9ポイント)は悪化する見通し。

また、4～6月の採算水準(黒字/収支トントン/赤字)を全体で見ると、黒字13.0%、収支トントン55.9%、赤字31.0%となっており、利益の出ている企業は全体の87.0%(1～3月期調査では86.8%)と依然として厳しい財務状況が続いている。

・資金繰り

4～6月の資金繰りの状況は全体で改善(9.3ポイント)した。業種別でも、小売業(11.4ポイント)、サービス業(10.9ポイント)、製造業(7.6ポイント)および建設業(4.2ポイント)と全業種で改善している。

7～9月は、全体として悪化(-7.9ポイント)する見通し。業種別でもサービス業(-9.5ポイント)、小売業(-8.2ポイント)、製造業(-7.6ポイント)および建設業(-5.1ポイント)と全業種で悪化する見通し。

・従業員数

4～6月の従業員数は全体でやや減少(-1.3ポイント)した。業種別ではサービス業(6.2ポイント)および製造業(2.7ポイント)が増加しており、建設業(-12.5ポイント)および小売業(-6.8ポイント)は減少した。

7～9月は、全体としてやや減少(-0.9ポイント)する見通し。業種別では建設業(3.4ポイント)および製造業(2.7ポイント)は増加し、小売業(-0.2ポイント)はやや減少、サービス業(-7.3ポイント)は減少する見通し。

また、4～6月の従業員数水準(過剰/適正/不足)を全体で見ると、適正である企業が全体の89.3%となっており、不足している企業7.4%、過剰である企業3.4%と、雇用面では前回調査(1～3月期)時点と同様の状況となった。

・設備投資

4～6月に設備投資を実施した企業は、全体の6.1%で、前回調査時点(1～3月期:6.7%)よりやや減少しており、企業の投資意欲は低調となっている。業種別では建設業(12.5%)が前回調査時点レベルを維持している。

7～9月には全体で9.1%が設備投資を計画しており、投資活動はやや回復する見通し。業種別では製造業(13.2%)およびサービス業(11.5%)の投資意欲が回復する見込み。

(中小企業景況調査結果速報データ)

◆平成24年4～6月実施、平成24年7～9月見通し

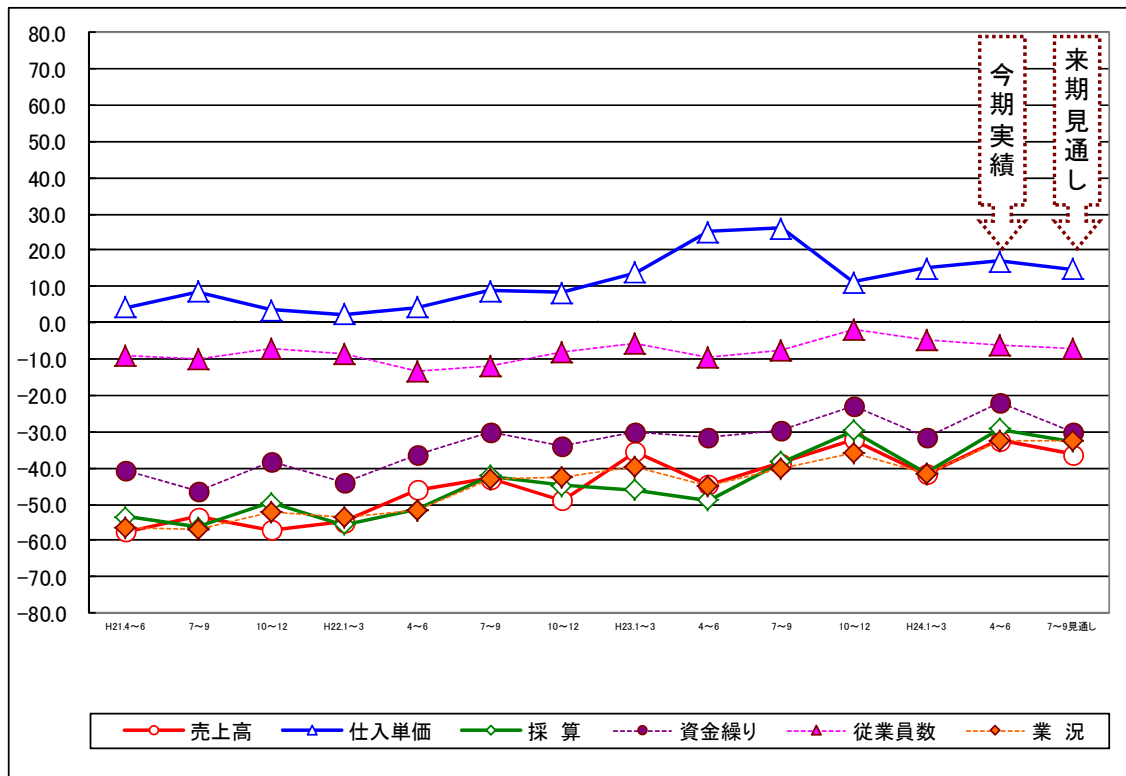
調査時期:平成24年6月1日時点

調査対象:県内商工会地域の165事業所

全体(福井県商工会地域中小企業)の景況

景気動向推移(前年同期比:DI値)

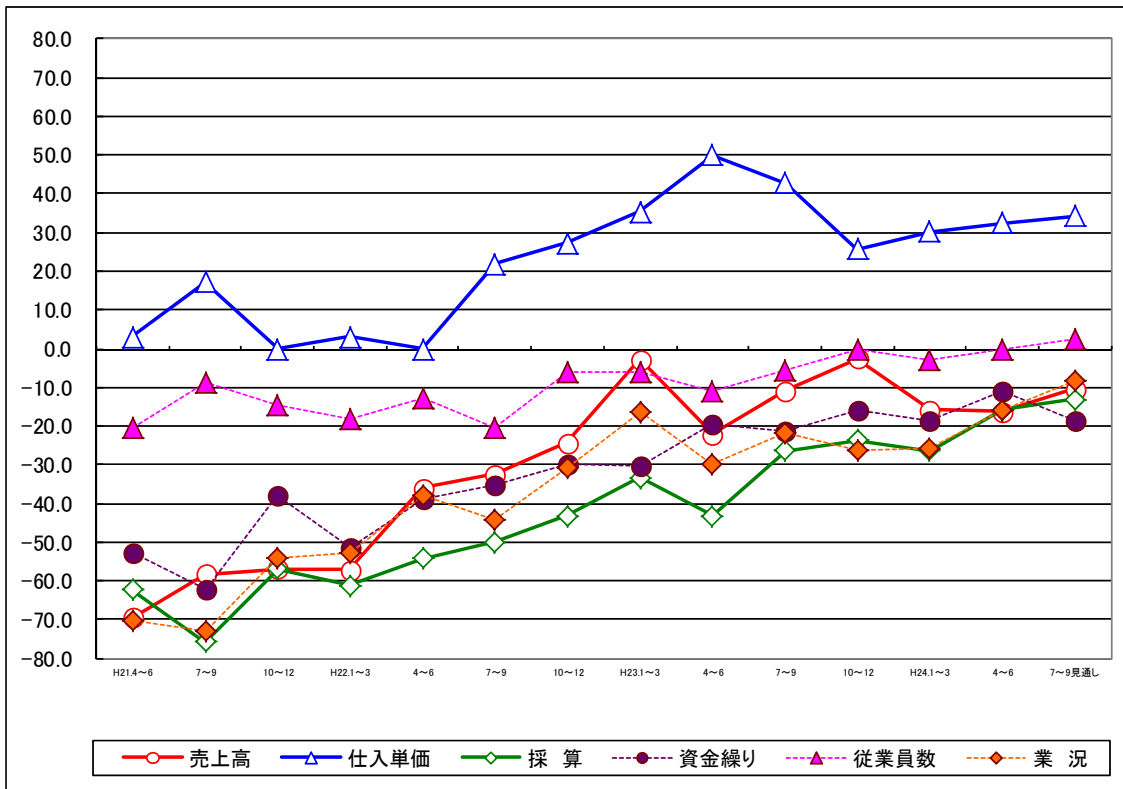
期別/項目別	売上高	仕入単価	採算	資金繰り	従業員数	業況
H21.4～6	▲ 57.4	4.4	▲ 53.4	▲ 40.6	▲ 9.1	▲ 56.2
7～9	▲ 53.4	8.6	▲ 56.4	▲ 46.2	▲ 9.8	▲ 56.9
10～12	▲ 57.0	3.7	▲ 49.7	▲ 38.3	▲ 7.1	▲ 51.9
H22.1～3	▲ 54.9	2.5	▲ 55.6	▲ 43.8	▲ 8.5	▲ 53.5
4～6	▲ 46.0	4.4	▲ 51.5	▲ 36.4	▲ 13.2	▲ 51.6
7～9	▲ 43.0	8.9	▲ 42.2	▲ 30.2	▲ 12.0	▲ 42.9
10～12	▲ 48.8	8.3	▲ 44.7	▲ 34.0	▲ 8.2	▲ 42.3
H23.1～3	▲ 35.4	14.0	▲ 45.9	▲ 30.1	▲ 5.8	▲ 39.7
4～6	▲ 44.5	25.2	▲ 48.8	▲ 31.3	▲ 9.6	▲ 44.7
7～9	▲ 38.6	26.1	▲ 38.4	▲ 29.6	▲ 7.4	▲ 40.1
10～12	▲ 32.1	11.3	▲ 29.7	▲ 23.1	▲ 2.0	▲ 35.8
H24.1～3	▲ 41.8	15.2	▲ 41.4	▲ 31.3	▲ 4.7	▲ 41.4
4～6	▲ 32.3	17.0	▲ 29.2	▲ 22.0	▲ 6.0	▲ 32.3
7～9見通し	▲ 36.2	14.8	▲ 32.7	▲ 29.9	▲ 6.9	▲ 32.5



製造業(福井県商工会地域中小企業)の景況

景気動向(前年同期比:DI値)

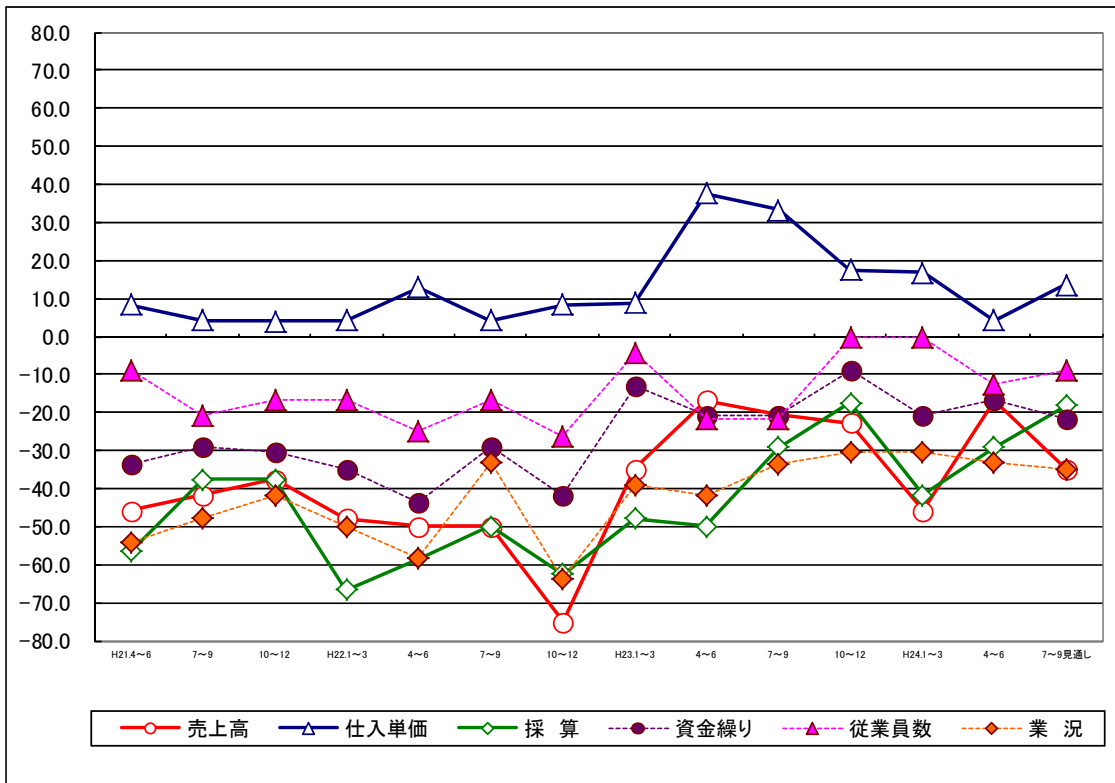
期別/項目別	売上高	仕入単価	採算	資金繰り	従業員数	業況
H21.4~6	▲ 69.4	3.0	▲ 62.2	▲ 52.8	▲ 20.6	▲ 70.3
7~9	▲ 58.2	17.2	▲ 75.7	▲ 62.2	▲ 8.6	▲ 73.0
10~12	▲ 56.8	0.0	▲ 56.8	▲ 37.8	▲ 14.7	▲ 54.2
H22.1~3	▲ 57.1	3.1	▲ 61.1	▲ 51.4	▲ 18.2	▲ 52.8
4~6	▲ 36.1	0.0	▲ 54.1	▲ 38.9	▲ 12.9	▲ 37.8
7~9	▲ 32.4	21.9	▲ 50.0	▲ 35.1	▲ 20.6	▲ 44.4
10~12	▲ 24.3	27.3	▲ 43.2	▲ 29.7	▲ 5.9	▲ 30.6
H23.1~3	▲ 2.7	35.3	▲ 33.4	▲ 30.5	▲ 6.1	▲ 16.2
4~6	▲ 22.2	50.0	▲ 43.2	▲ 19.4	▲ 11.1	▲ 29.7
7~9	▲ 10.8	42.9	▲ 26.3	▲ 21.1	▲ 5.4	▲ 21.6
10~12	▲ 2.6	25.7	▲ 23.7	▲ 15.8	0.0	▲ 26.3
H24.1~3	▲ 15.8	30.3	▲ 26.3	▲ 18.4	▲ 2.7	▲ 25.7
4~6	▲ 16.2	32.4	▲ 15.8	▲ 10.8	0.0	▲ 15.8
7~9見通し	▲ 10.5	34.3	▲ 13.1	▲ 18.4	2.7	▲ 8.1



建設業(福井県商工会地域中小企業)の景況

景気動向(前年同期比:DI値)

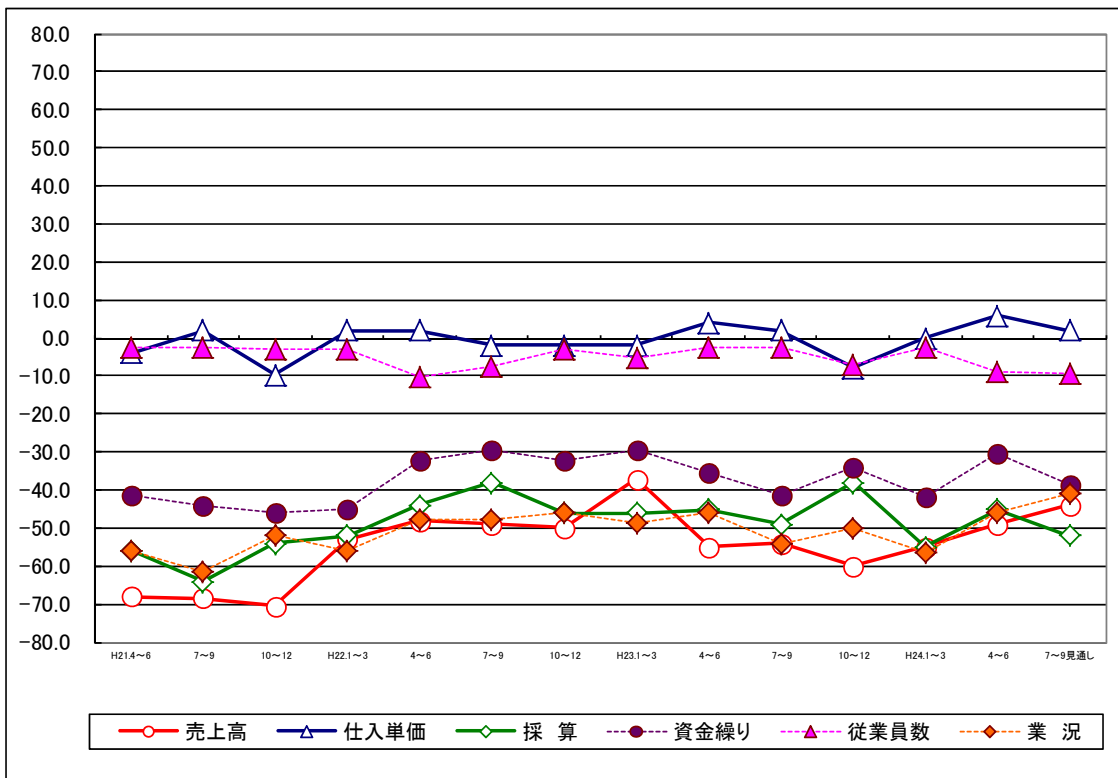
期別/項目別	売上高	仕入単価	採算	資金繰り	従業員数	業況
H21.4~6	▲ 45.8	8.3	▲ 56.5	▲ 33.4	▲ 9.1	▲ 54.2
7~9	▲ 41.7	4.2	▲ 37.5	▲ 29.1	▲ 20.8	▲ 47.8
10~12	▲ 37.6	4.1	▲ 37.5	▲ 30.4	▲ 16.7	▲ 41.7
H22.1~3	▲ 47.9	4.2	▲ 66.7	▲ 34.8	▲ 16.6	▲ 49.9
4~6	▲ 50.0	13.0	▲ 58.3	▲ 43.5	▲ 25.0	▲ 58.3
7~9	▲ 50.0	4.2	▲ 50.0	▲ 29.2	▲ 16.7	▲ 33.3
10~12	▲ 75.0	8.3	▲ 62.5	▲ 41.7	▲ 26.1	▲ 63.6
H23.1~3	▲ 34.8	8.7	▲ 47.8	▲ 13.0	▲ 4.3	▲ 39.1
4~6	▲ 16.7	37.5	▲ 50.0	▲ 20.8	▲ 21.8	▲ 41.7
7~9	▲ 20.8	33.3	▲ 29.2	▲ 20.8	▲ 21.7	▲ 33.4
10~12	▲ 22.8	17.4	▲ 17.4	▲ 8.7	0.0	▲ 30.4
H24.1~3	▲ 45.8	16.7	▲ 41.6	▲ 20.8	0.0	▲ 30.4
4~6	▲ 16.7	4.2	▲ 29.1	▲ 16.6	▲ 12.5	▲ 33.3
7~9見通し	▲ 34.8	13.7	▲ 18.2	▲ 21.7	▲ 9.1	▲ 34.8



小売業(福井県商工会地域中小企業)の景況

景気動向(前年同期比:DI値)

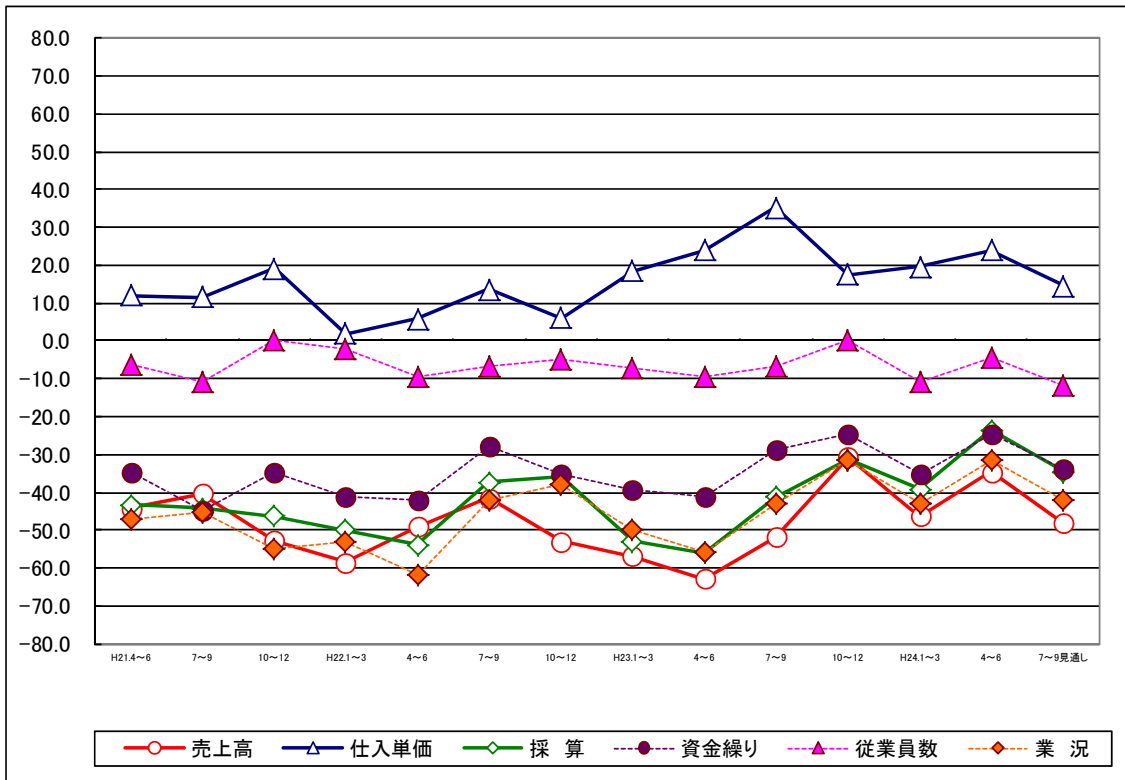
期別/項目別	売上高	仕入単価	採算	資金繰り	従業員数	業況
H21.4~6	▲ 68.0	▲ 3.9	▲ 56.0	▲ 41.2	▲ 2.6	▲ 56.0
7~9	▲ 68.5	1.9	▲ 64.0	▲ 44.0	▲ 2.7	▲ 61.3
10~12	▲ 70.6	▲ 9.8	▲ 54.0	▲ 46.0	▲ 2.8	▲ 52.1
H22.1~3	▲ 52.9	1.9	▲ 52.0	▲ 45.1	▲ 2.8	▲ 56.2
4~6	▲ 48.0	2.0	▲ 44.0	▲ 32.0	▲ 10.3	▲ 47.9
7~9	▲ 49.0	▲ 2.0	▲ 38.0	▲ 29.4	▲ 7.7	▲ 47.8
10~12	▲ 50.0	▲ 2.0	▲ 46.0	▲ 32.0	▲ 2.9	▲ 45.8
H23.1~3	▲ 37.2	▲ 1.9	▲ 46.0	▲ 29.4	▲ 5.3	▲ 48.8
4~6	▲ 54.9	3.9	▲ 45.1	▲ 35.3	▲ 2.3	▲ 46.0
7~9	▲ 54.0	2.0	▲ 49.0	▲ 41.2	▲ 2.3	▲ 54.0
10~12	▲ 60.0	▲ 8.0	▲ 38.0	▲ 34.0	▲ 7.0	▲ 50.0
H24.1~3	▲ 54.9	0.0	▲ 54.9	▲ 42.0	▲ 2.3	▲ 56.3
4~6	▲ 49.0	5.9	▲ 45.1	▲ 30.6	▲ 9.1	▲ 45.8
7~9見通し	▲ 44.0	2.0	▲ 52.0	▲ 38.8	▲ 9.3	▲ 40.9



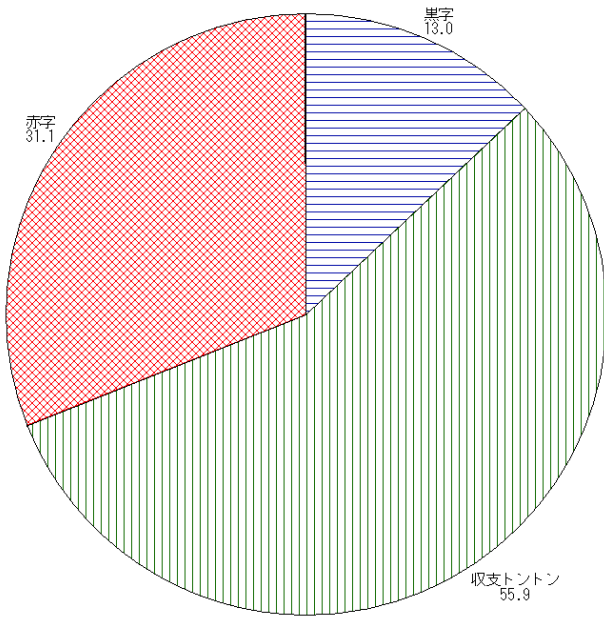
サービス業(福井県商工会地域中小企業)の景況

景気動向(前年同期比:DI値)

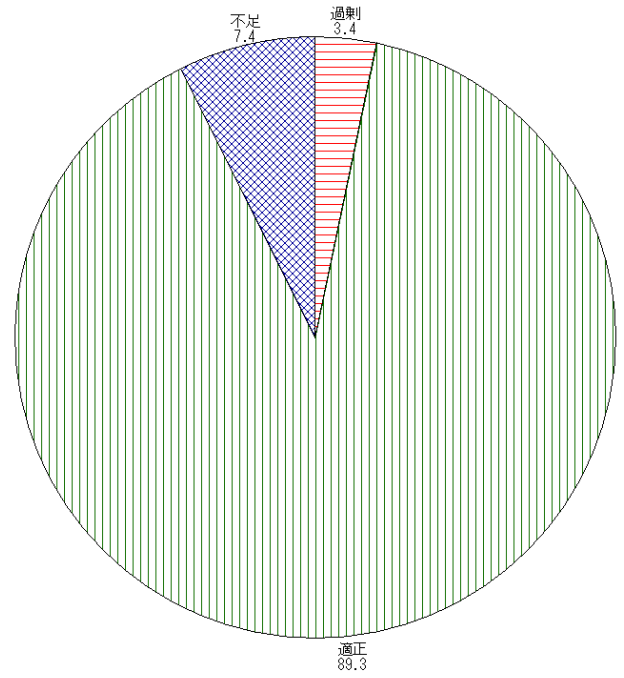
期別/項目別	売上高	仕入単価	採算	資金繰り	従業員数	業況
H21.4~6	▲ 44.3	12.0	▲ 43.4	▲ 34.7	▲ 6.1	▲ 47.0
7~9	▲ 40.4	11.5	▲ 44.2	▲ 44.7	▲ 10.9	▲ 45.1
10~12	▲ 52.8	19.2	▲ 46.2	▲ 34.6	0.0	▲ 54.9
H22.1~3	▲ 58.5	1.9	▲ 49.9	▲ 41.2	▲ 2.0	▲ 52.9
4~6	▲ 49.1	5.8	▲ 53.8	▲ 42.0	▲ 9.5	▲ 62.0
7~9	▲ 41.5	13.7	▲ 37.3	▲ 27.7	▲ 6.7	▲ 42.0
10~12	▲ 52.9	6.0	▲ 36.0	▲ 35.4	▲ 4.8	▲ 38.0
H23.1~3	▲ 56.8	18.4	▲ 53.0	▲ 39.2	▲ 7.0	▲ 50.1
4~6	▲ 62.8	24.0	▲ 56.0	▲ 41.3	▲ 9.5	▲ 56.0
7~9	▲ 51.9	35.3	▲ 41.2	▲ 28.6	▲ 6.8	▲ 43.1
10~12	▲ 30.8	17.6	▲ 31.3	▲ 24.5	0.0	▲ 31.4
H24.1~3	▲ 46.2	19.6	▲ 39.2	▲ 35.4	▲ 10.8	▲ 43.1
4~6	▲ 34.7	24.0	▲ 23.5	▲ 24.5	▲ 4.6	▲ 31.4
7~9見通し	▲ 48.1	14.6	▲ 34.7	▲ 34.0	▲ 11.9	▲ 42.0



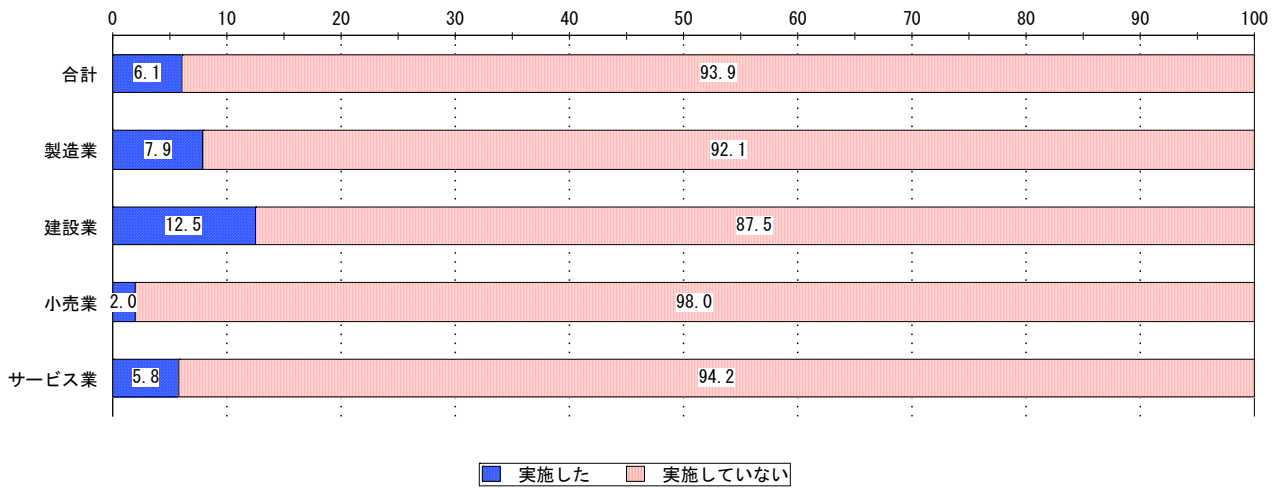
採算（今期水準）



従業員数（今期水準）



設備投資（今期実績）



設備投資（来期計画）

