

速報

県内商工会地域を取り巻く景気動向について

(中小企業景気動向調査結果:令和2年1~3月期実績、令和2年4~6月期見通し)

福井県商工会連合会

<調査概要>

この調査は、商工会の経営指導員による訪問面接調査により、福井県内商工会地域の中小企業の経済動向について、四半期ごとに収集・分析して提供することにより、経営改善普及事業の効果的な実施に資するものです。

今回の調査は、3月1日時点の動向について、県内の商工会会員事業所165社を対象に実施し、164社から回答を得ました。

<DI値>

増加・改善した企業割合から減少・悪化した企業割合を引いた値(単位:ポイント)で、DI値の推移から業況・売上高など各項目の景気動向を判断します。

今期(令和2年1~3月期)の実績および来期(令和2年4~6月期)の見通し

[業界全体の業況]

業界全体の業況については、前々期(令和元年7~9月期)▲22.5、前期▲21.6と横ばいとなり、今期は▲35.2と悪化した。

来期は、▲31.4(前期差3.8ポイント)となり、やや改善する見通し

[業種別の業況]

- ・製造業：今期は悪化し、来期もやや悪化の見通し
- ・建設業：今期は大幅に悪化し、来期もわずかに悪化の見通し
- ・小売業：今期は悪化し、来期は改善の見通し
- ・サービス業：今期は悪化し、来期は改善の見通し

【前期比(令和元年10~12月)】

・業況

令和2年1~3月の業況実績は、全体で悪化(▲21.6→▲35.2)となった。

業種別では、

製造業で悪化 (▲20.0→▲28.9)

建設業で大幅に悪化 (▲4.2→▲26.1)

小売業で悪化 (▲22.0→▲38.0)

サービス業で悪化 (▲35.4→▲41.1) となった。

令和2年4～6月の業況見通しは、全体でやや改善（▲35.2→▲31.4）する見通し。
業種別では、

製造業でやや悪化（▲28.9→▲31.4）
建設業でわずかに悪化（▲26.1→▲27.3）
小売業で改善（▲38.0→▲28.6）
サービス業で改善（▲41.1→▲36.0）となる見通し。

・売上高

令和2年1～3月の売上高実績は、全体で悪化（▲22.6→▲40.9）となった。
業種別では、

製造業で悪化（▲23.7→▲42.1）
建設業で大幅に悪化（▲8.3→▲17.4）
小売業で大幅に悪化（▲27.4→▲49.0）
サービス業で悪化（▲35.3→▲42.3）となった。

令和2年4～6月の売上高見通しは、全体でわずかに改善（▲40.9→▲39.9）の見通し。
業種別では、

製造業でやや改善（▲42.1→▲39.5）
建設業で悪化（▲17.4→▲30.5）
小売業でやや改善（▲49.0→▲47.0）
サービス業で改善（▲42.3→▲37.3）となる見通し。

・採算

令和2年1～3月の採算状況は、全体で悪化（▲22.2→▲37.2）となった。
業種別では、

製造業で大幅に悪化（▲5.4→▲36.8）
建設業で悪化（▲8.3→▲26.1）
小売業で悪化（▲25.5→▲39.2）
サービス業でやや悪化（▲38.0→▲40.4）となった。

令和2年4～6月の採算見通しは、全体でやや改善（▲37.2→▲33.5）となる見通し。
業種別では、

製造業で改善（▲36.8→▲31.6）
建設業で変わらず（▲26.1→▲26.1）
小売業で改善（▲39.2→▲30.0）
サービス業でわずかに悪化（▲40.4→▲42.0）となる見通し。

・資金繰り

令和2年1～3月の資金繰りは全体で横這い（▲20.9→▲21.1）となった。
業種別では、

製造業でやや悪化（▲13.5→▲15.8）
建設業で悪化（▲4.1→▲13.1）
小売業でわずかに改善（▲23.5→▲21.6）
サービス業でやや改善（▲32.0→▲28.6）となった。

令和2年4～6月の資金繰り見通しは、全体で横這い（▲21.1→▲20.9）となる見通し。

業種別では、

製造業でやや悪化 （▲15.8→▲18.5）

建設業で改善 （▲13.1→ 0.0）

小売業で横ばい （▲21.6→▲22.0）

サービス業でやや悪化 （▲28.6→▲31.9） となる見通し。

・従業員数

令和2年1～3月の従業員数は全体でわずかに改善（▲7.4→▲6.0）となった。

業種別では、

製造業で変わらず （▲ 5.6→▲5.6）

建設業でやや悪化 （▲ 4.4→▲8.7）

小売業で横ばい （▲ 6.9→▲6.7）

サービス業で改善 （▲10.9→▲4.3） となった。

令和2年4～6月の従業員数は全体で変わらず（▲6.0→▲6.0）となる見通し。

業種別では、

製造業で改善 （▲5.6→▲ 0.0）

建設業でやや悪化 （▲8.7→▲13.0）

小売業でやや悪化 （▲6.7→▲ 8.9）

サービス業で変わらず （▲4.3→▲ 4.3） となる見通し。

・設備投資

令和2年1～3月に設備投資を実施した企業は、全体の9.2%で、前回調査時点(令和元年10～12月期：14.4%)より5.2%減少した。

(中小企業景況調査結果速報データ)

◆令和2年1～3月期実績、令和2年4～6月期見通し

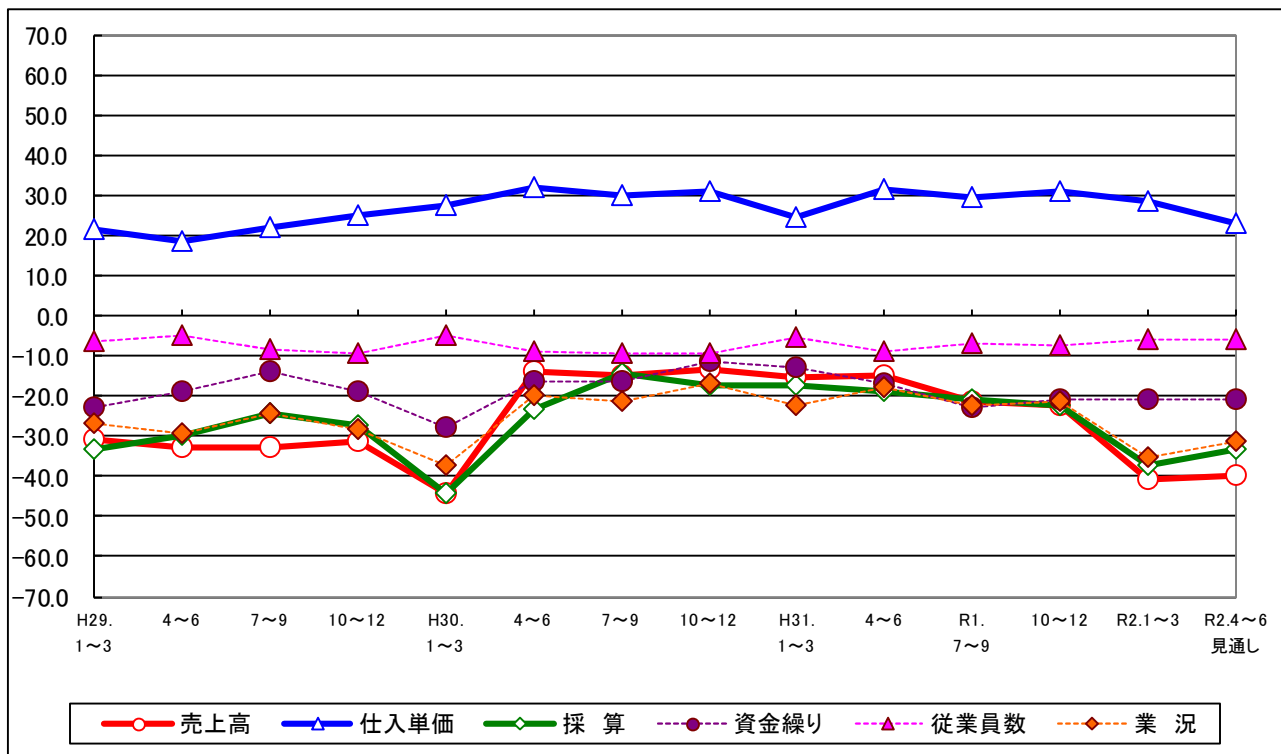
調査時期: 令和2年3月1日時点

調査対象: 県内商工会地域の165事業所

全体(福井県商工会地域中小企業)の景況

景気動向推移(前年同期比: DI値)

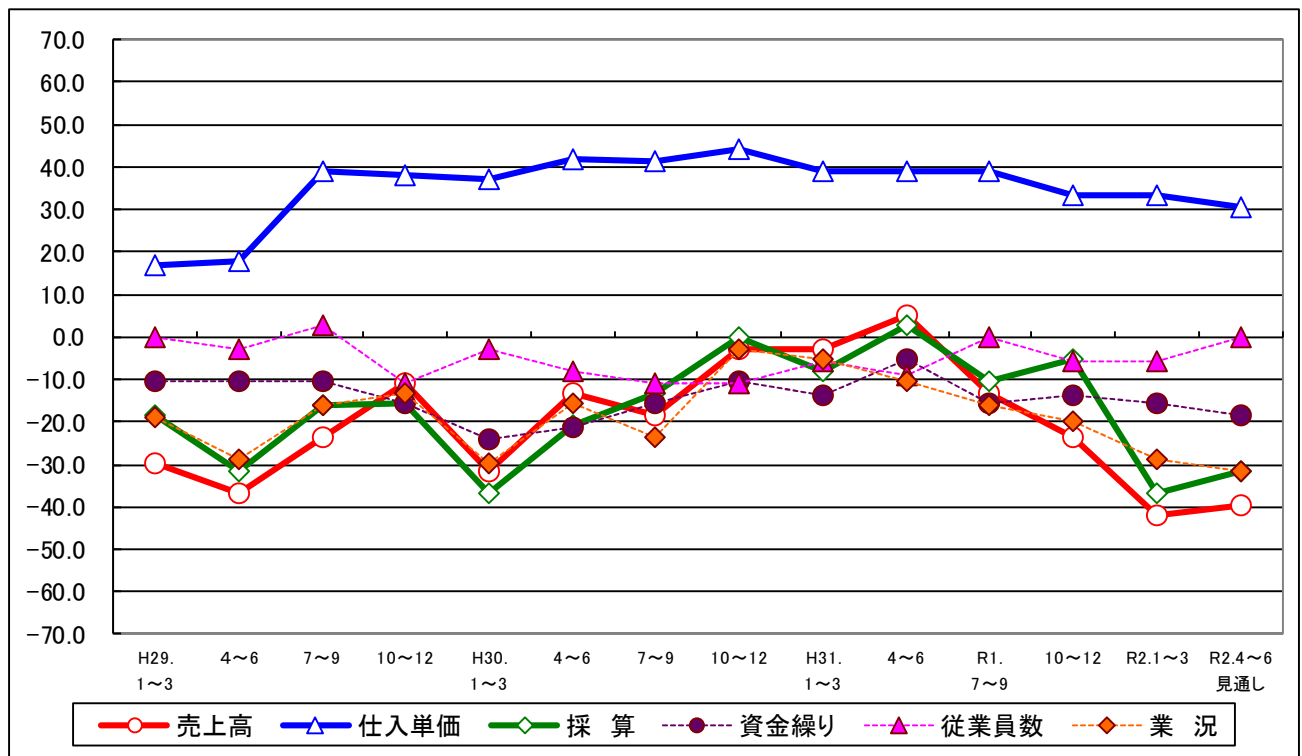
期別/項目別	売上高	仕入単価	採算	資金繰り	従業員数	業況
H29.1～3	▲ 31.0	21.7	▲ 33.5	▲ 22.8	▲ 6.2	▲ 27.0
4～6	▲ 32.7	18.6	▲ 29.7	▲ 19.0	▲ 4.7	▲ 29.4
7～9	▲ 32.7	22.1	▲ 24.6	▲ 14.1	▲ 8.2	▲ 24.6
10～12	▲ 31.3	25.2	▲ 27.2	▲ 19.1	▲ 9.5	▲ 28.6
H30.1～3	▲ 44.5	27.5	▲ 44.3	▲ 27.7	▲ 4.7	▲ 37.2
4～6	▲ 13.9	32.1	▲ 23.2	▲ 16.4	▲ 8.8	▲ 20.1
7～9	▲ 15.1	30.0	▲ 14.5	▲ 16.4	▲ 9.6	▲ 21.2
10～12	▲ 13.3	30.9	▲ 17.6	▲ 11.5	▲ 9.5	▲ 17.0
H31.1～3	▲ 15.2	24.7	▲ 17.2	▲ 12.8	▲ 5.4	▲ 22.2
4～6	▲ 14.8	31.4	▲ 18.7	▲ 16.8	▲ 8.8	▲ 18.0
R1.7～9	▲ 21.3	29.7	▲ 21.0	▲ 22.7	▲ 6.8	▲ 22.5
10～12	▲ 22.6	31.0	▲ 22.2	▲ 20.9	▲ 7.4	▲ 21.6
R2.1～3	▲ 40.9	28.6	▲ 37.2	▲ 21.1	▲ 6.0	▲ 35.2
R2.4～6見通し	▲ 39.9	23.1	▲ 33.5	▲ 20.9	▲ 6.0	▲ 31.4



製造業(福井県商工会地域中小企業)の景況

景気動向(前年同期比:DI値)

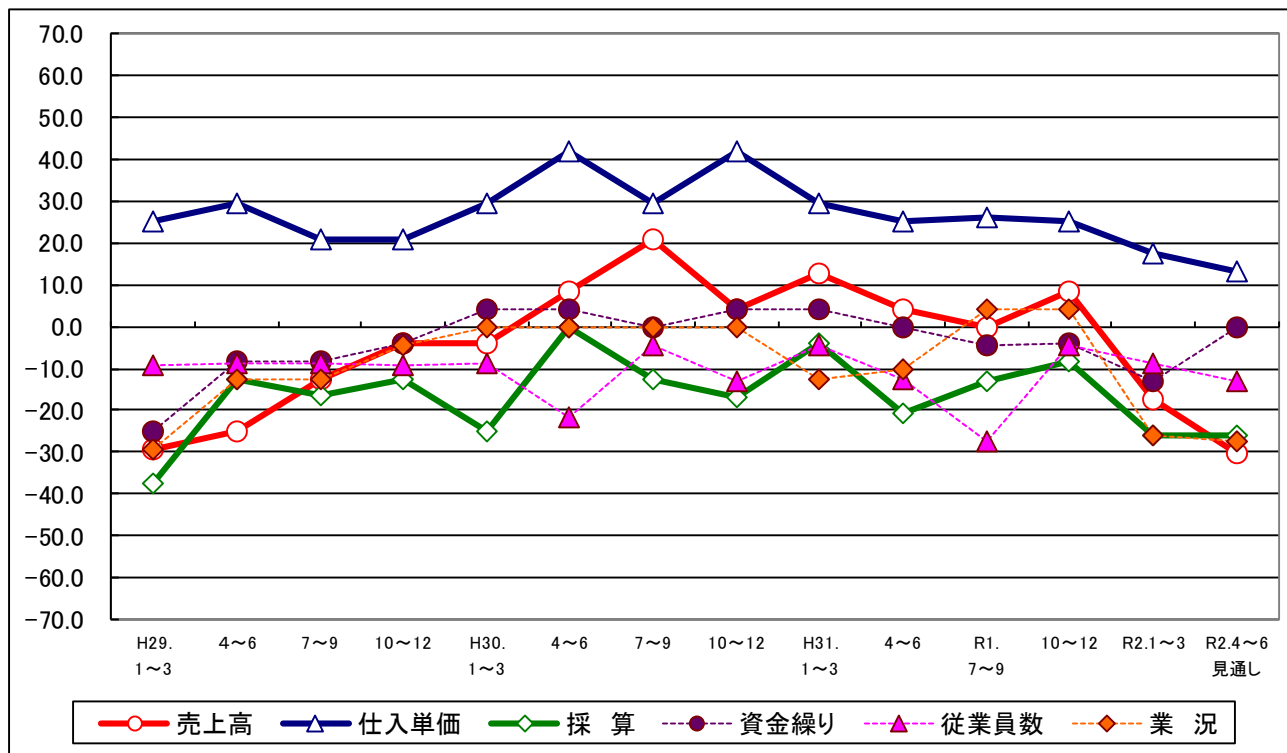
期別/項目別	売上高	仕入単価	採算	資金繰り	従業員数	業況
H29.1~3	▲ 29.7	17.1	▲ 18.5	▲ 10.5	0.0	▲ 18.9
4~6	▲ 36.9	17.6	▲ 31.6	▲ 10.6	▲ 2.8	▲ 29.0
7~9	▲ 23.7	38.9	▲ 16.2	▲ 10.5	2.9	▲ 16.2
10~12	▲ 10.8	38.2	▲ 15.8	▲ 15.8	▲ 11.1	▲ 13.2
H30.1~3	▲ 31.6	37.1	▲ 36.9	▲ 24.3	▲ 2.7	▲ 29.7
4~6	▲ 13.2	41.7	▲ 21.0	▲ 21.1	▲ 8.3	▲ 15.7
7~9	▲ 18.4	41.6	▲ 13.2	▲ 15.8	▲ 11.1	▲ 23.6
10~12	▲ 2.7	44.4	0.0	▲ 10.5	▲ 11.1	▲ 2.7
H31.1~3	▲ 2.7	38.9	▲ 7.9	▲ 13.5	▲ 5.6	▲ 5.3
4~6	5.2	38.9	2.6	▲ 5.3	▲ 8.8	▲ 10.5
R1.7~9	▲ 13.2	38.9	▲ 10.6	▲ 15.8	0.0	▲ 16.2
10~12	▲ 23.7	33.3	▲ 5.4	▲ 13.5	▲ 5.6	▲ 20.0
R2.1~3	▲ 42.1	33.3	▲ 36.8	▲ 15.8	▲ 5.6	▲ 28.9
R2.4~6見通し	▲ 39.5	30.6	▲ 31.6	▲ 18.5	0.0	▲ 31.4



建設業(福井県商工会地域中小企業)の景況

景気動向(前年同期比:DI値)

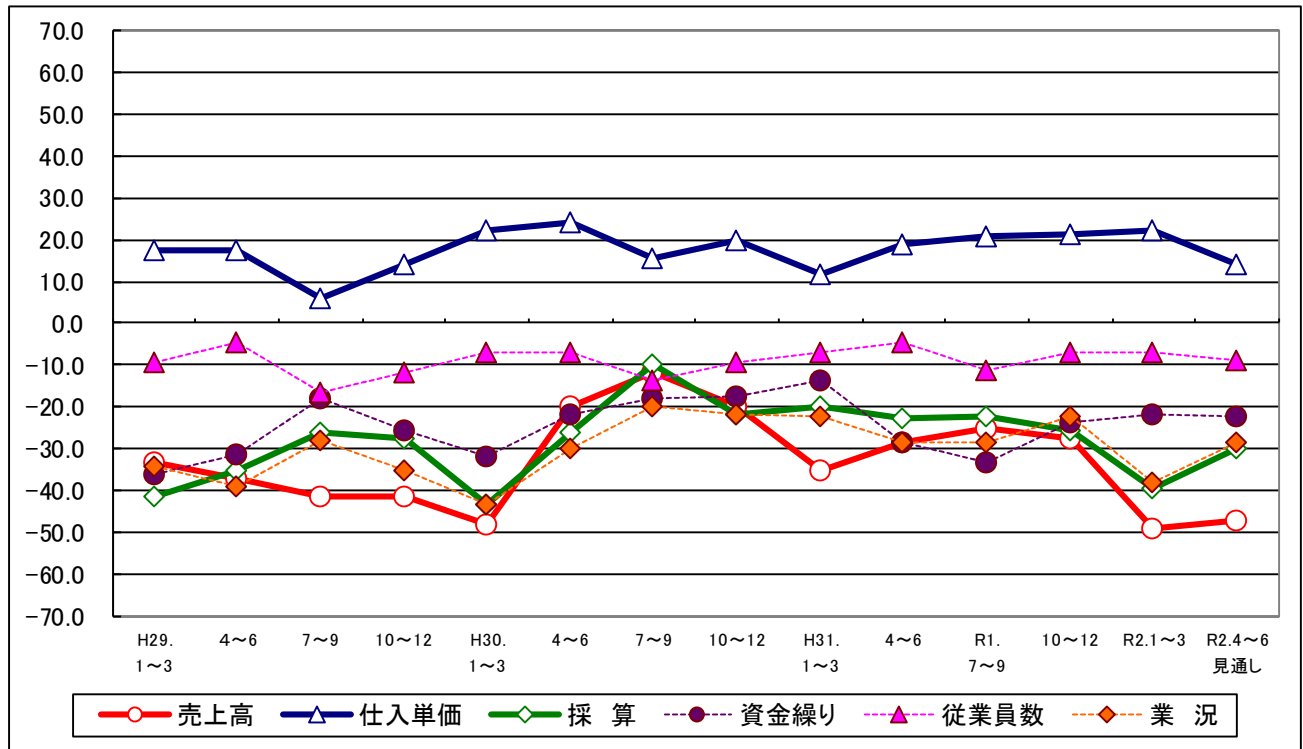
期別/項目別	売上高	仕入単価	採算	資金繰り	従業員数	業況
H29.1~3	▲ 29.1	25.0	▲ 37.5	▲ 25.0	▲ 9.1	▲ 29.2
4~6	▲ 25.0	29.2	▲ 12.5	▲ 8.4	▲ 8.7	▲ 12.5
7~9	▲ 12.5	20.8	▲ 16.6	▲ 8.3	▲ 8.7	▲ 12.5
10~12	▲ 4.2	20.8	▲ 12.5	▲ 4.2	▲ 9.1	▲ 4.3
H30.1~3	▲ 4.2	29.2	▲ 25.0	4.1	▲ 8.7	0.0
4~6	8.4	41.7	0.0	4.2	▲ 21.7	0.0
7~9	20.9	29.2	▲ 12.5	0.0	▲ 4.4	0.0
10~12	4.2	41.7	▲ 16.7	4.2	▲ 13.0	0.0
H31.1~3	12.5	29.2	▲ 4.2	4.1	▲ 4.3	▲ 12.5
4~6	4.1	25.0	▲ 20.8	0.0	▲ 12.5	▲ 10.0
R1.7~9	0.0	26.1	▲ 13.0	▲ 4.3	▲ 27.3	4.3
10~12	8.3	25.0	▲ 8.3	▲ 4.1	▲ 4.4	4.2
R2.1~3	▲ 17.4	17.4	▲ 26.1	▲ 13.1	▲ 8.7	▲ 26.1
R2.4~6見通し	▲ 30.5	13.1	▲ 26.1	0.0	▲ 13.0	▲ 27.3



小売業(福井県商工会地域中小企業)の景況

景気動向(前年同期比:DI値)

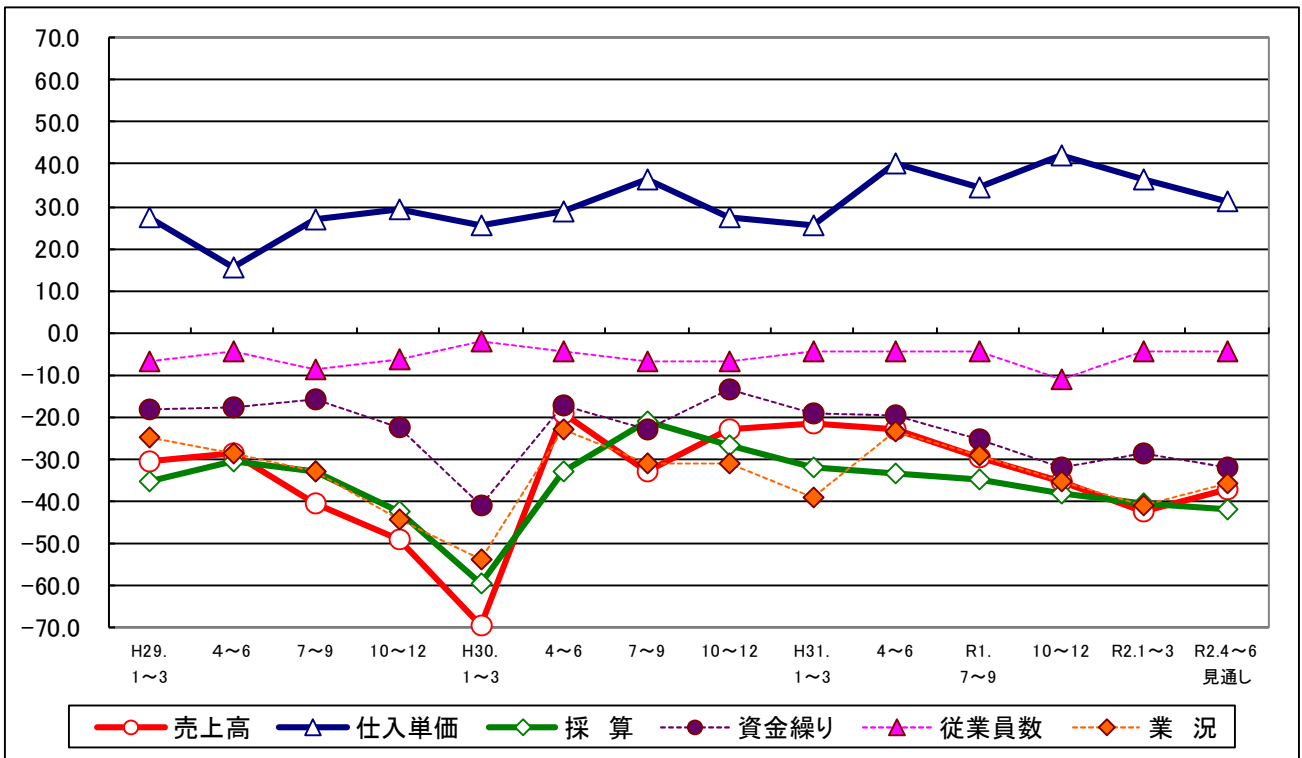
期別/項目別	売上高	仕入単価	採算	資金繰り	従業員数	業況
H29.1~3	▲ 33.3	17.6	▲ 41.2	▲ 36.0	▲ 9.1	▲ 34.0
4~6	▲ 37.2	17.6	▲ 35.3	▲ 31.3	▲ 4.5	▲ 38.8
7~9	▲ 41.2	5.9	▲ 26.0	▲ 17.7	▲ 16.7	▲ 28.0
10~12	▲ 41.2	14.0	▲ 27.4	▲ 25.5	▲ 11.6	▲ 35.3
H30.1~3	▲ 48.0	22.0	▲ 43.1	▲ 32.0	▲ 6.9	▲ 43.1
4~6	▲ 19.6	24.0	▲ 26.0	▲ 21.6	▲ 7.1	▲ 30.0
7~9	▲ 11.8	15.7	▲ 9.8	▲ 17.7	▲ 13.6	▲ 19.6
10~12	▲ 19.7	19.6	▲ 21.6	▲ 17.6	▲ 9.3	▲ 21.6
H31.1~3	▲ 35.3	11.8	▲ 19.6	▲ 13.7	▲ 7.0	▲ 22.4
4~6	▲ 28.6	18.8	▲ 22.5	▲ 28.6	▲ 4.5	▲ 28.6
R1.7~9	▲ 25.0	20.8	▲ 22.4	▲ 33.3	▲ 11.2	▲ 28.6
10~12	▲ 27.4	21.5	▲ 25.5	▲ 23.5	▲ 6.9	▲ 22.0
R2.1~3	▲ 49.0	22.0	▲ 39.2	▲ 21.6	▲ 6.7	▲ 38.0
R2.4~6見通し	▲ 47.0	14.0	▲ 30.0	▲ 22.0	▲ 8.9	▲ 28.6



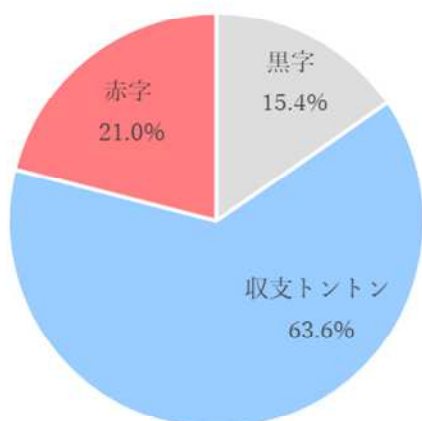
サービス業(福井県商工会地域中小企業)の景況

景気動向(前年同期比:DI値)

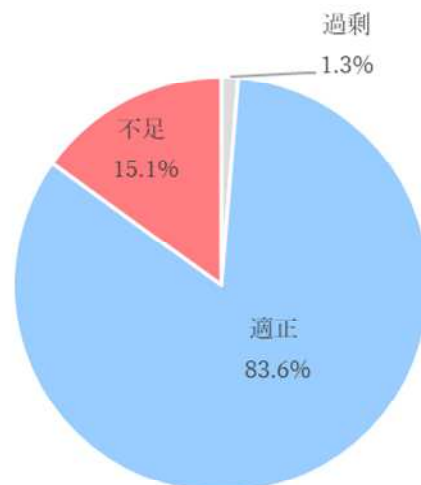
期別/項目別	売上高	仕入単価	採算	資金繰り	従業員数	業況
H29.1~3	▲ 30.7	27.5	▲ 35.3	▲ 18.0	▲ 6.7	▲ 25.0
4~6	▲ 28.8	15.4	▲ 30.7	▲ 17.6	▲ 4.3	▲ 28.8
7~9	▲ 40.4	27.0	▲ 32.7	▲ 16.0	▲ 8.5	▲ 32.7
10~12	▲ 49.0	29.4	▲ 42.4	▲ 22.4	▲ 6.5	▲ 44.3
H30.1~3	▲ 69.3	25.5	▲ 59.7	▲ 41.1	▲ 2.2	▲ 53.9
4~6	▲ 19.2	28.8	▲ 32.7	▲ 17.4	▲ 4.4	▲ 23.1
7~9	▲ 32.7	36.6	▲ 21.2	▲ 23.1	▲ 6.8	▲ 30.8
10~12	▲ 23.0	27.4	▲ 26.9	▲ 13.4	▲ 6.7	▲ 30.8
H31.1~3	▲ 21.6	25.5	▲ 32.0	▲ 19.2	▲ 4.6	▲ 39.2
4~6	▲ 23.0	40.4	▲ 33.4	▲ 19.6	▲ 4.3	▲ 23.5
R1.7~9	▲ 29.4	34.6	▲ 34.6	▲ 25.5	▲ 4.3	▲ 28.9
10~12	▲ 35.3	42.0	▲ 38.0	▲ 32.0	▲ 10.9	▲ 35.4
R2.1~3	▲ 42.3	36.6	▲ 40.4	▲ 28.6	▲ 4.3	▲ 41.1
R2.4~6見通し	▲ 37.3	31.4	▲ 42.0	▲ 31.9	▲ 4.3	▲ 36.0



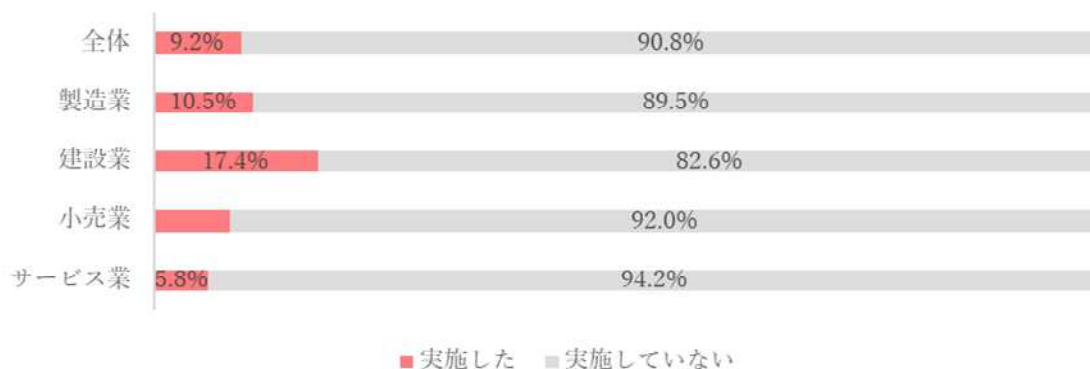
採算（今期水準）



従業員数（今期水準）



業種別設備投資（今期水準）



業種別設備投資（来期計画）

