

速報

県内商工会地域を取り巻く景気動向について

(中小企業景気動向調査結果:令和元年7~9月期実績、令和元年10~12月期見通し)

福井県商工会連合会

<調査概要>

この調査は、商工会の経営指導員による訪問面接調査により、福井県内商工会地域の中小企業の経済動向について、四半期ごとに収集・分析して提供することにより、経営改善普及事業の効果的な実施に資するものです。

今回の調査は、9月1日時点の動向について、県内の商工会会員事業所165社を対象に実施し、164社から回答を得ました。

<DI値>

増加・改善した企業割合から減少・悪化した企業割合を引いた値(単位:ポイント)で、DI値の推移から業況・売上高など各項目の景気動向を判断します。

今期(令和元年7~9月期)の実績および来期(令和元年10~12月期)の見通し

[業界全体の業況]

業界全体の業況については、前々期(平成31年1~3月期)▲13.4、前期▲18.0と悪化し、今期も▲22.5と悪化。

来期は、▲21.6(前期差0.9ポイント)となり、やや改善する見通し

[業種別の業況]

- ・製造業：今期は悪化し、来期も悪化の見通し
- ・建設業：今期は改善し、来期はやや悪化の見通し
- ・小売業：今期は横這い、来期は改善の見通し
- ・サービス業：今期は悪化し、来期も悪化の見通し

【前期比(平成31年4~6月)】

・業況

令和元年7~9月の業況実績は、全体で悪化(▲18.0→▲22.5)となった。

業種別では、

製造業で悪化 (▲10.5→▲16.2)

建設業で改善 (▲10.0→ 4.3)

小売業で横這い (▲28.6→▲28.6)

サービス業で悪化 (▲23.5→▲28.9) となった。

令和元年10～12月の業況見通しは、全体でやや改善（▲22.5→▲21.6）となる見通し。
業種別では、
製造業で悪化（▲16.2→▲20.0）
建設業でやや悪化（4.3→4.2）
小売業で改善（▲28.6→▲22.0）
サービス業で悪化（▲28.9→▲35.4）となる見通し。

・売上高

令和元年7～9月の売上高実績は、全体で悪化（▲14.8→▲21.3）となった。
業種別では、
製造業で悪化（5.2→▲13.2）
建設業で悪化（4.1→0.0）
小売業で改善（▲28.6→▲25.0）
サービス業で悪化（▲23.0→▲29.4）となった。

令和元年10～12月の売上高見通しは、全体で悪化（▲21.3→▲22.6）する見通し。
業種別では、
製造業で悪化（▲13.2→▲23.7）
建設業で改善（0.0→8.3）
小売業で悪化（▲25.0→▲27.4）
サービス業で悪化（▲29.4→▲35.3）となる見通し。

・採算

令和元年7～9月の採算状況は、全体で悪化（▲18.7→▲21.0）となった。
業種別では、
製造業で悪化（2.6→▲10.6）
建設業で改善（▲20.8→▲13.0）
小売業でやや改善（▲22.5→▲22.4）
サービス業でやや悪化（▲33.4→▲34.6）となった。

令和元年10～12月の採算見通しは、全体でやや悪化（▲21.0→▲22.2）となる見通し。
業種別では、
製造業で改善（▲10.6→▲5.4）
建設業で改善（▲13.0→▲8.3）
小売業で悪化（▲22.4→▲25.5）
サービス業で悪化（▲34.6→▲38.0）となる見通し。

・資金繰り

令和元年7～9月の資金繰りは全体で悪化（▲16.8→▲22.7）となった。
業種別では、
製造業で悪化（▲5.3→▲15.8）
建設業で悪化（0.0→▲4.3）
小売業で悪化（▲28.6→▲33.3）
サービス業で悪化（▲19.6→▲25.5）となった。

令和元年10～12月の資金繰り見通しは、全体で改善（▲22.7→▲20.9）となる見通し。
業種別では、
製造業で改善（▲15.8→▲13.5）
建設業でやや改善（▲4.3→▲4.1）
小売業で改善（▲33.3→▲23.5）
サービス業で悪化（▲25.5→▲32.0）となる見通し。

・従業員数

令和元年7～9月の従業員数は全体でやや改善（▲8.8→▲6.8）となった。
業種別では、
製造業で改善（▲8.8→0.0）
建設業で悪化（▲12.5→▲27.3）
小売業で悪化（▲4.5→▲11.2）
サービス業で横這い（▲4.3→▲4.3）となった。

令和元年10～12月の従業員数は全体でやや悪化（▲6.8→▲7.4）となる見通し。
業種別では、
製造業で悪化（0.0→▲5.6）
建設業で改善（▲27.3→▲4.4）
小売業で悪化（▲11.2→▲6.9）
サービス業で悪化（▲4.3→▲10.9）となる見通し。

・設備投資

令和元年7～9月に設備投資を実施した企業は、全体の12.3%で、前回調査時点（平成31年4～6月期：11.2%）より1.1%増加となった。

(中小企業景況調査結果速報データ)

◆令和元年7～9月期実績、令和元年10～12月期見通し

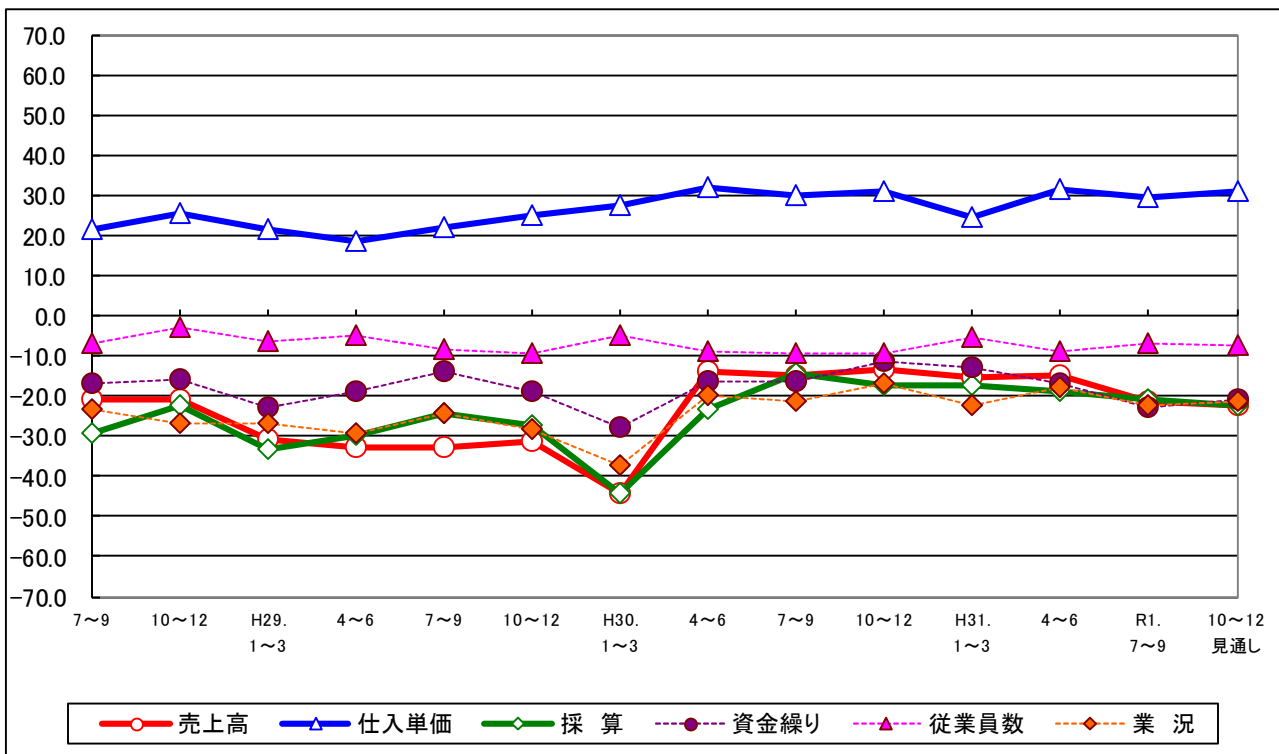
調査時期: 令和元年9月1日時点

調査対象: 県内商工会地域の165事業所

全体(福井県商工会地域中小企業)の景況

景気動向推移(前年同期比:DI値)

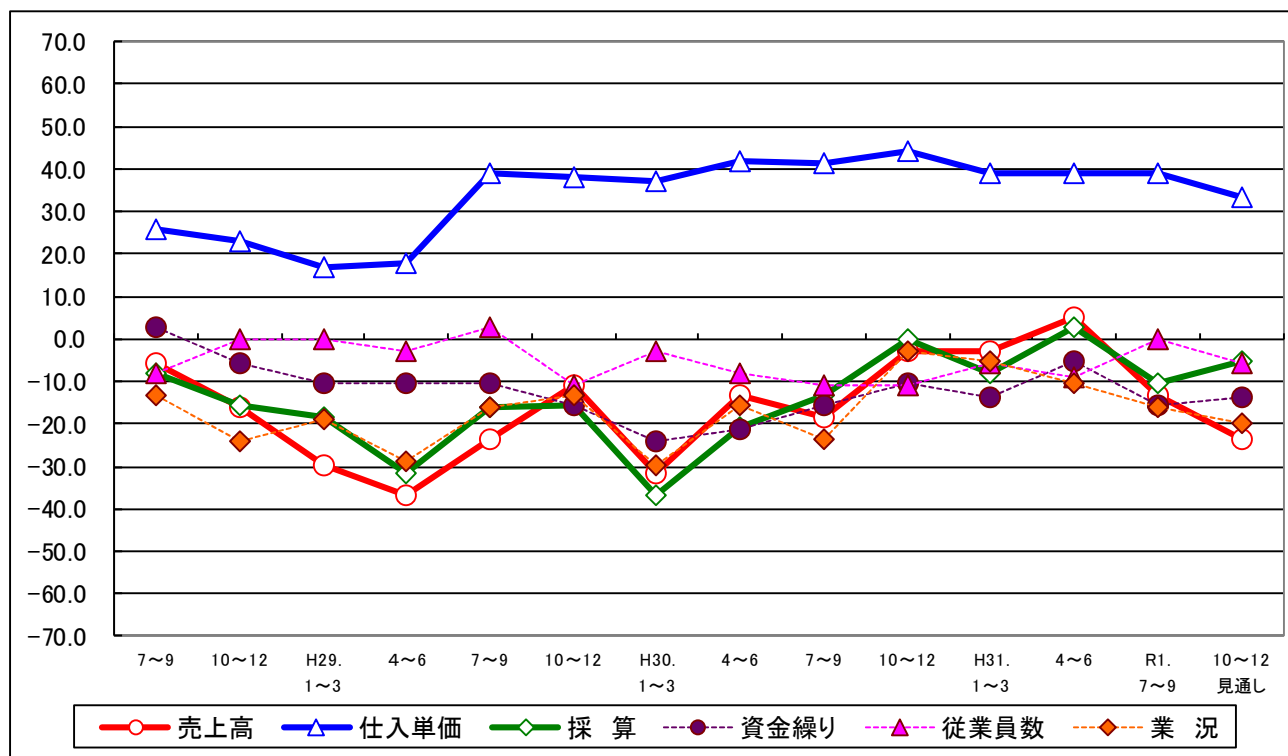
期別/項目別	売上高	仕入単価	採算	資金繰り	従業員数	業況
7～9	▲ 20.9	21.6	▲ 29.2	▲ 16.8	▲ 6.8	▲ 23.3
10～12	▲ 20.9	25.6	▲ 22.6	▲ 15.8	▲ 2.7	▲ 27.0
H29.1～3	▲ 31.0	21.7	▲ 33.5	▲ 22.8	▲ 6.2	▲ 27.0
4～6	▲ 32.7	18.6	▲ 29.7	▲ 19.0	▲ 4.7	▲ 29.4
7～9	▲ 32.7	22.1	▲ 24.6	▲ 14.1	▲ 8.2	▲ 24.6
10～12	▲ 31.3	25.2	▲ 27.2	▲ 19.1	▲ 9.5	▲ 28.6
H30.1～3	▲ 44.5	27.5	▲ 44.3	▲ 27.7	▲ 4.7	▲ 37.2
4～6	▲ 13.9	32.1	▲ 23.2	▲ 16.4	▲ 8.8	▲ 20.1
7～9	▲ 15.1	30.0	▲ 14.5	▲ 16.4	▲ 9.6	▲ 21.2
10～12	▲ 13.3	30.9	▲ 17.6	▲ 11.5	▲ 9.5	▲ 17.0
H31.1～3	▲ 15.2	24.7	▲ 17.2	▲ 12.8	▲ 5.4	▲ 22.2
4～6	▲ 14.8	31.4	▲ 18.7	▲ 16.8	▲ 8.8	▲ 18.0
R1.7～9	▲ 21.3	29.7	▲ 21.0	▲ 22.7	▲ 6.8	▲ 22.5
10～12見通し	▲ 22.6	31.0	▲ 22.2	▲ 20.9	▲ 7.4	▲ 21.6



製造業(福井県商工会地域中小企業)の景況

景気動向(前年同期比:DI値)

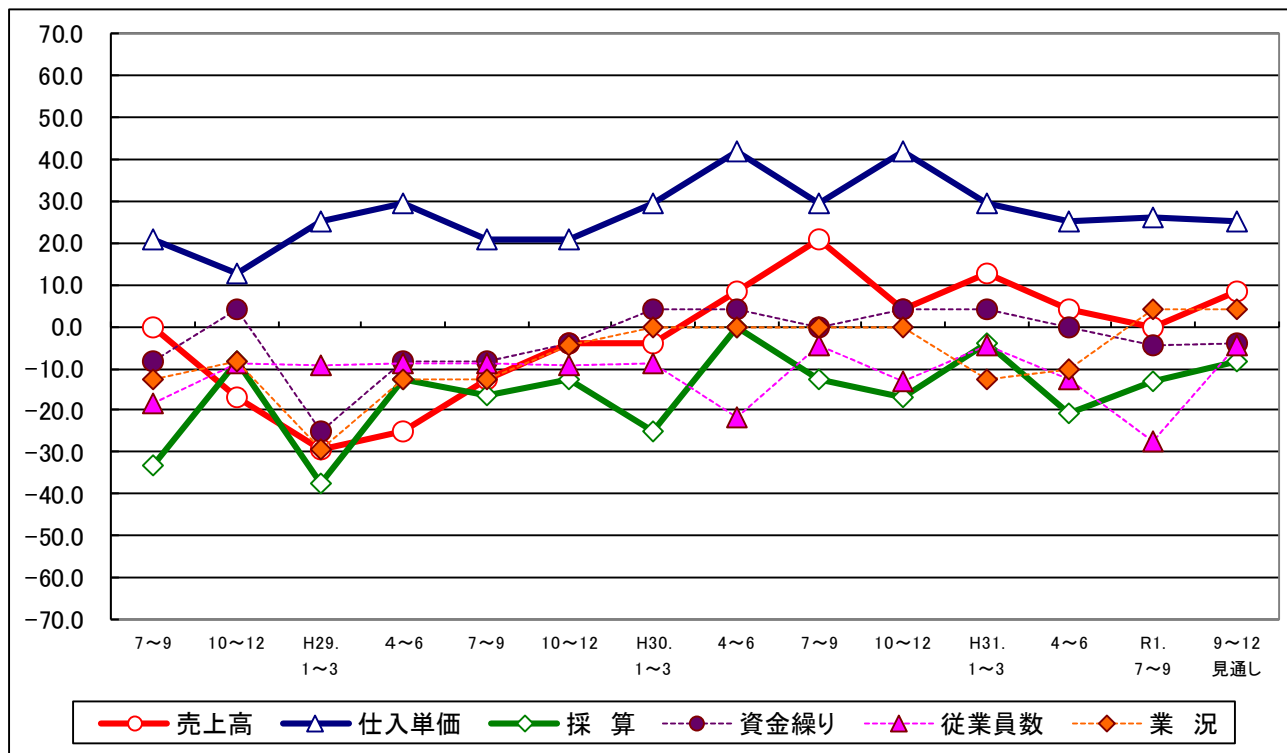
期別/項目別	売上高	仕入単価	採算	資金繰り	従業員数	業況
7~9	▲ 5.5	25.7	▲ 7.9	2.6	▲ 8.3	▲ 13.2
10~12	▲ 16.2	22.8	▲ 15.8	▲ 5.5	0.0	▲ 24.3
H29.1~3	▲ 29.7	17.1	▲ 18.5	▲ 10.5	0.0	▲ 18.9
4~6	▲ 36.9	17.6	▲ 31.6	▲ 10.6	▲ 2.8	▲ 29.0
7~9	▲ 23.7	38.9	▲ 16.2	▲ 10.5	2.9	▲ 16.2
10~12	▲ 10.8	38.2	▲ 15.8	▲ 15.8	▲ 11.1	▲ 13.2
H30.1~3	▲ 31.6	37.1	▲ 36.9	▲ 24.3	▲ 2.7	▲ 29.7
4~6	▲ 13.2	41.7	▲ 21.0	▲ 21.1	▲ 8.3	▲ 15.7
7~9	▲ 18.4	41.6	▲ 13.2	▲ 15.8	▲ 11.1	▲ 23.6
10~12	▲ 2.7	44.4	0.0	▲ 10.5	▲ 11.1	▲ 2.7
H31.1~3	▲ 2.7	38.9	▲ 7.9	▲ 13.5	▲ 5.6	▲ 5.3
4~6	5.2	38.9	2.6	▲ 5.3	▲ 8.8	▲ 10.5
R1.7~9	▲ 13.2	38.9	▲ 10.6	▲ 15.8	0.0	▲ 16.2
10~12見通し	▲ 23.7	33.3	▲ 5.4	▲ 13.5	▲ 5.6	▲ 20.0



建設業(福井県商工会地域中小企業)の景況

景気動向(前年同期比:DI値)

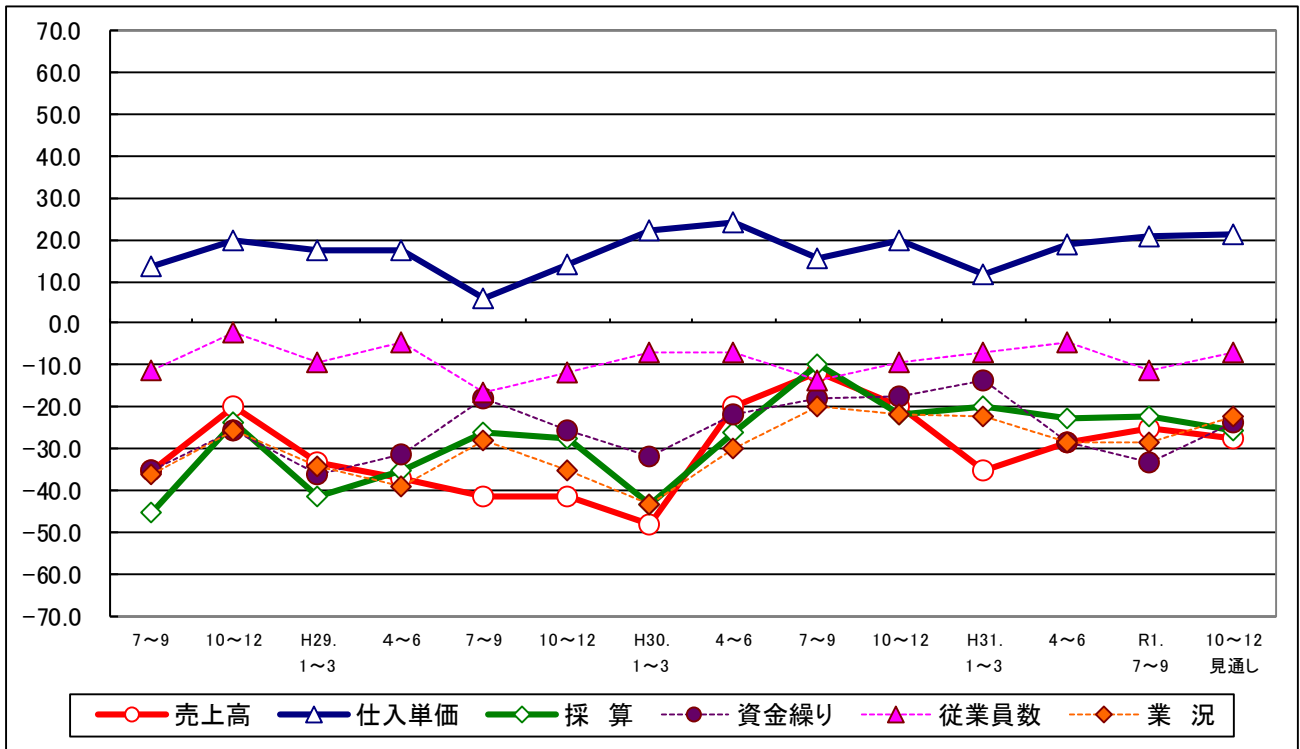
期別/項目別	売上高	仕入単価	採算	資金繰り	従業員数	業況
7~9	0.0	20.9	▲ 33.3	▲ 8.4	▲ 18.2	▲ 12.5
10~12	▲ 16.7	12.5	▲ 8.3	4.2	▲ 8.7	▲ 8.3
H29.1~3	▲ 29.1	25.0	▲ 37.5	▲ 25.0	▲ 9.1	▲ 29.2
4~6	▲ 25.0	29.2	▲ 12.5	▲ 8.4	▲ 8.7	▲ 12.5
7~9	▲ 12.5	20.8	▲ 16.6	▲ 8.3	▲ 8.7	▲ 12.5
10~12	▲ 4.2	20.8	▲ 12.5	▲ 4.2	▲ 9.1	▲ 4.3
H30.1~3	▲ 4.2	29.2	▲ 25.0	4.1	▲ 8.7	0.0
4~6	8.4	41.7	0.0	4.2	▲ 21.7	0.0
7~9	20.9	29.2	▲ 12.5	0.0	▲ 4.4	0.0
10~12	4.2	41.7	▲ 16.7	4.2	▲ 13.0	0.0
H31.1~3	12.5	29.2	▲ 4.2	4.1	▲ 4.3	▲ 12.5
4~6	4.1	25.0	▲ 20.8	0.0	▲ 12.5	▲ 10.0
R1.7~9	0.0	26.1	▲ 13.0	▲ 4.3	▲ 27.3	4.3
9~12見通し	8.3	25.0	▲ 8.3	▲ 4.1	▲ 4.4	4.2



小売業(福井県商工会地域中小企業)の景況

景気動向(前年同期比:DI値)

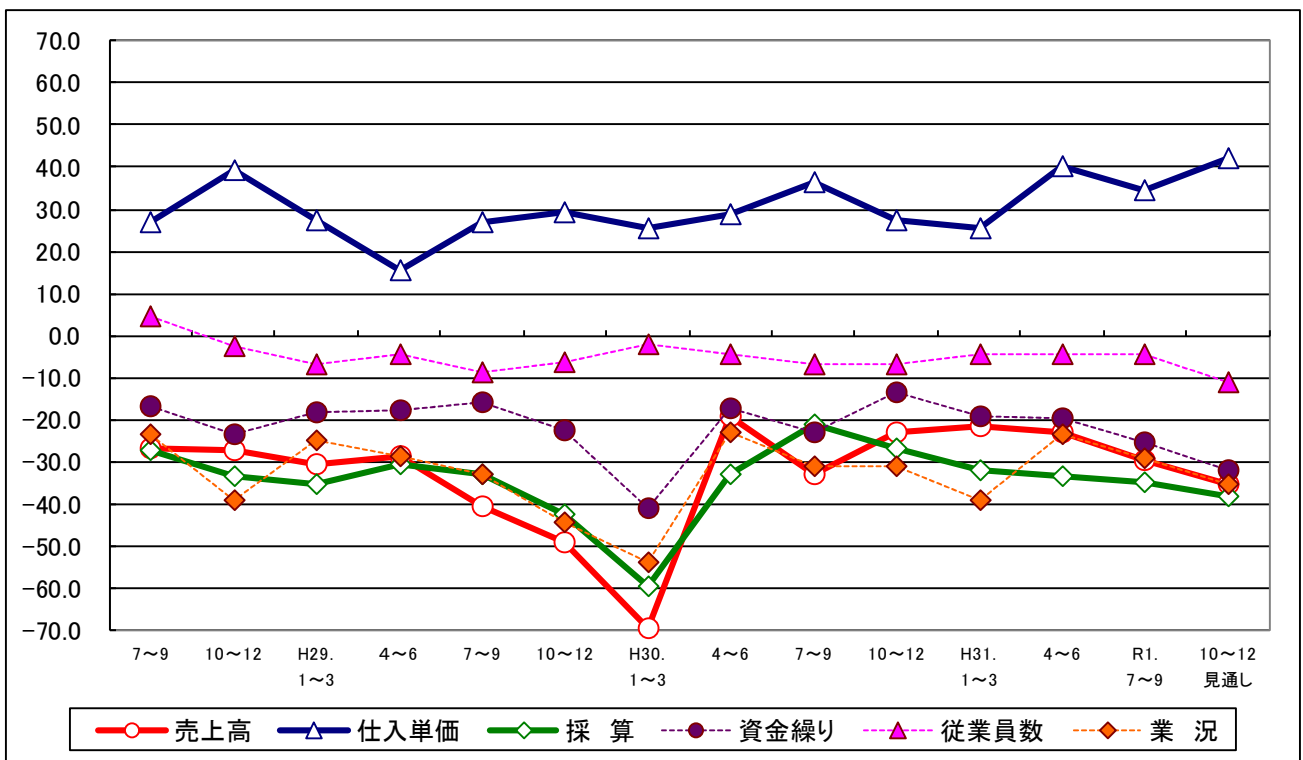
期別/項目別	売上高	仕入単価	採算	資金繰り	従業員数	業況
7~9	▲ 35.3	13.7	▲ 45.1	▲ 35.3	▲ 11.1	▲ 36.0
10~12	▲ 19.6	20.0	▲ 23.5	▲ 25.5	▲ 2.1	▲ 25.5
H29.1~3	▲ 33.3	17.6	▲ 41.2	▲ 36.0	▲ 9.1	▲ 34.0
4~6	▲ 37.2	17.6	▲ 35.3	▲ 31.3	▲ 4.5	▲ 38.8
7~9	▲ 41.2	5.9	▲ 26.0	▲ 17.7	▲ 16.7	▲ 28.0
10~12	▲ 41.2	14.0	▲ 27.4	▲ 25.5	▲ 11.6	▲ 35.3
H30.1~3	▲ 48.0	22.0	▲ 43.1	▲ 32.0	▲ 6.9	▲ 43.1
4~6	▲ 19.6	24.0	▲ 26.0	▲ 21.6	▲ 7.1	▲ 30.0
7~9	▲ 11.8	15.7	▲ 9.8	▲ 17.7	▲ 13.6	▲ 19.6
10~12	▲ 19.7	19.6	▲ 21.6	▲ 17.6	▲ 9.3	▲ 21.6
H31.1~3	▲ 35.3	11.8	▲ 19.6	▲ 13.7	▲ 7.0	▲ 22.4
4~6	▲ 28.6	18.8	▲ 22.5	▲ 28.6	▲ 4.5	▲ 28.6
R1.7~9	▲ 25.0	20.8	▲ 22.4	▲ 33.3	▲ 11.2	▲ 28.6
10~12見通し	▲ 27.4	21.5	▲ 25.5	▲ 23.5	▲ 6.9	▲ 22.0



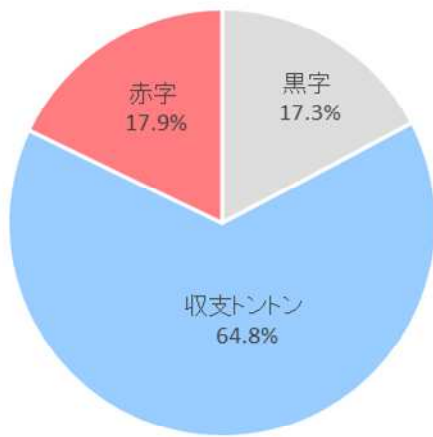
サービス業(福井県商工会地域中小企業)の景況

景気動向(前年同期比:DI値)

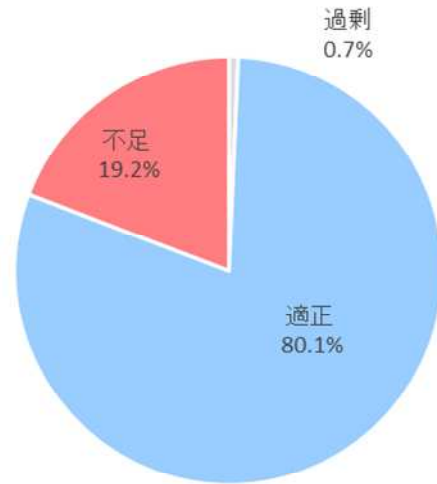
期別/項目別	売上高	仕入単価	採算	資金繰り	従業員数	業況
7~9	▲ 26.9	26.9	▲ 27.4	▲ 16.7	4.5	▲ 23.6
10~12	▲ 27.4	39.2	▲ 33.3	▲ 23.4	▲ 2.3	▲ 39.2
H29.1~3	▲ 30.7	27.5	▲ 35.3	▲ 18.0	▲ 6.7	▲ 25.0
4~6	▲ 28.8	15.4	▲ 30.7	▲ 17.6	▲ 4.3	▲ 28.8
7~9	▲ 40.4	27.0	▲ 32.7	▲ 16.0	▲ 8.5	▲ 32.7
10~12	▲ 49.0	29.4	▲ 42.4	▲ 22.4	▲ 6.5	▲ 44.3
H30.1~3	▲ 69.3	25.5	▲ 59.7	▲ 41.1	▲ 2.2	▲ 53.9
4~6	▲ 19.2	28.8	▲ 32.7	▲ 17.4	▲ 4.4	▲ 23.1
7~9	▲ 32.7	36.6	▲ 21.2	▲ 23.1	▲ 6.8	▲ 30.8
10~12	▲ 23.0	27.4	▲ 26.9	▲ 13.4	▲ 6.7	▲ 30.8
H31.1~3	▲ 21.6	25.5	▲ 32.0	▲ 19.2	▲ 4.6	▲ 39.2
4~6	▲ 23.0	40.4	▲ 33.4	▲ 19.6	▲ 4.3	▲ 23.5
R1.7~9	▲ 29.4	34.6	▲ 34.6	▲ 25.5	▲ 4.3	▲ 28.9
10~12見通し	▲ 35.3	42.0	▲ 38.0	▲ 32.0	▲ 10.9	▲ 35.4



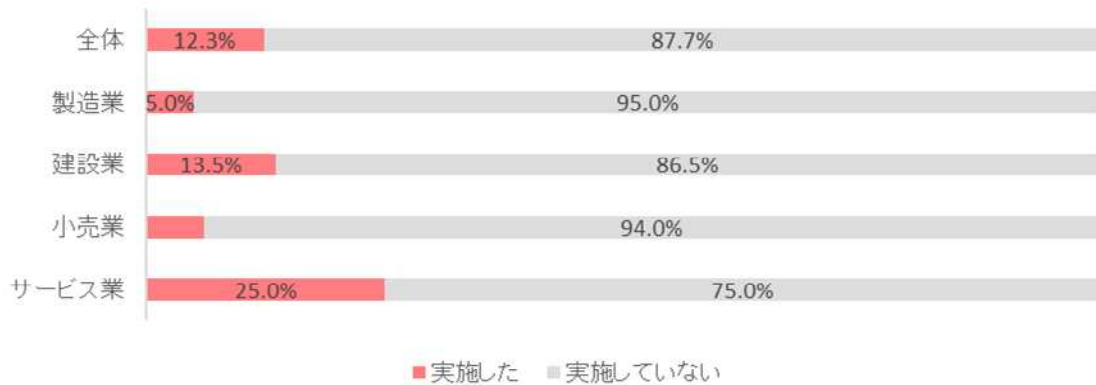
採算(今期水準)



従業員数(今期水準)



業種別設備投資(今期水準)



業種別設備投資(来期計画)

