

速報

県内商工会地域を取り巻く景気動向について

(中小企業景気動向調査結果:平成31年1~3月期実績、平成31年4~6月期見通し)

福井県商工会連合会

<調査概要>

この調査は、商工会の経営指導員による訪問面接調査により、福井県内商工会地域の中小企業の経済動向について、四半期ごとに収集・分析して提供することにより、経営改善普及事業の効果的な実施に資するものです。

今回の調査は、3月1日時点の動向について、県内の商工会会員事業所165社を対象に実施し、164社から回答を得ました。

<DI値>

増加・改善した企業割合から減少・悪化した企業割合を引いた値(単位:ポイント)で、DI値の推移から業況・売上高など各項目の景気動向を判断します。

今期(平成31年1~3月期)の実績および来期(平成31年4~6月期)の見通し

[業界全体の業況]

業界全体の業況については、前々期(平成30年10~12月期)▲21.2、前期▲17.0とやや改善したが今期は▲22.2とやや悪化。

来期は、▲23.5(前期差1.3ポイント)となり、わずかに悪化となる見通し

[業種別の業況]

- ・製造業:今期はやや悪化し、来期は悪化の見通し
- ・建設業:今期は悪化し、来期はやや改善の見通し
- ・小売業:今期はわずかに悪化し、来期は悪化の見通し
- ・サービス業:今期は悪化し、来期は改善の見通し

【前期比(平成31年1~3月)】

・業況

平成31年1~3月の業況実績は、全体でやや悪化(▲17.0→▲22.2)となった。

業種別では、

製造業でわずかに悪化(▲2.7→▲5.3)

建設業で悪化(0.0→▲12.5)

小売業で横ばい(▲21.6→▲22.4)

サービス業で悪化(▲30.8→▲39.2)となった。

平成31年4～6月の業況見通しは、全体でわずかに悪化(▲22.2→▲23.5)となる見通し。
業種別では、
製造業で悪化 (▲ 5.3→▲13.5)
建設業でやや改善 (▲12.5→▲10.0)
小売業で悪化 (▲22.4→▲27.7)
サービス業で改善 (▲39.2→▲32.6) となる見通し。

・売上高

平成31年1～3月の売上高実績は、全体で悪化(▲13.3→▲19.6)となった。
業種別では、
製造業で悪化 (▲ 2.7→▲ 7.8)
建設業で改善 (4.2→ 12.5)
小売業で大幅に悪化 (▲19.7→▲40.0)
サービス業で横ばい (▲23.0→▲23.6) となった。

平成31年4～6月の売上高見通しは、全体で悪化(▲19.6→▲25.8)する見通し。
業種別では、
製造業で悪化 (▲ 7.8→▲15.8)
建設業で悪化 (12.5→ 4.1)
小売業で悪化 (▲40.0→▲30.6)
サービス業で大幅に悪化 (▲23.6→▲43.7) となる見通し。

・採算

平成31年1～3月の採算状況は、全体で悪化(▲17.6→▲24.4)となった。
業種別では、
製造業で悪化 (0.0→▲13.5)
建設業で改善 (▲16.7→▲ 8.3)
小売業でやや悪化 (▲21.6→▲26.0)
サービス業で悪化 (▲26.9→▲38.8) となった。

平成31年4～6月の採算見通しは、全体でわずかに改善(▲24.4→▲23.3)となる見通し。
業種別では、
製造業で改善 (▲13.5→▲ 5.3)
建設業で悪化 (▲ 8.3→▲20.8)
小売業でやや悪化 (▲26.0→▲28.0)
サービス業でやや改善 (▲38.8→▲34.0) となる見通し。

・資金繰り

平成31年1～3月の資金繰りは全体でやや悪化(▲11.5→▲16.3)となった。
業種別では、
製造業で改善 (▲10.5→▲ 5.2)
建設業でやや悪化 (4.2→ 0.0)
小売業でやや悪化 (▲17.6→▲22.0)
サービス業で悪化 (▲13.4→▲27.1) となった。

平成31年4～6月の資金繰り見通しは、全体で横ばい（▲16.3→▲17.1）となる見通し。
業種別では、
製造業で悪化（▲5.2→▲10.5）
建設業で横ばい（0.0→0.0）
小売業で横ばい（▲22.0→▲22.4）
サービス業でやや改善（▲27.1→▲25.6）となる見通し。

・従業員数

平成31年1～3月の従業員数は全体でわずかに改善（▲9.5→▲7.9）となった。
業種別では、
製造業でやや悪化（▲11.1→▲13.9）
建設業で横ばい（▲13.0→▲12.5）
小売業でやや改善（▲9.3→▲4.4）
サービス業でやや改善（▲6.7→▲4.3）となった。

平成31年4～6月の従業員数は全体でやや改善（▲7.9→▲4.0）となる見通し。
業種別では、
製造業で改善（▲13.9→▲2.8）
建設業で横ばい（▲12.5→▲12.5）
小売業で横ばい（▲4.4→▲4.4）
サービス業でやや改善（▲4.3→0.0）となる見通し。

・設備投資

平成31年1～3月に設備投資を実施した企業は、全体の12.2%で、前回調査時点（平成30年10～12月期：10.1%）より2.1%増加となった。

(中小企業景況調査結果速報データ)

◆平成31年1～3月期実績、平成31年4～6月期見通し

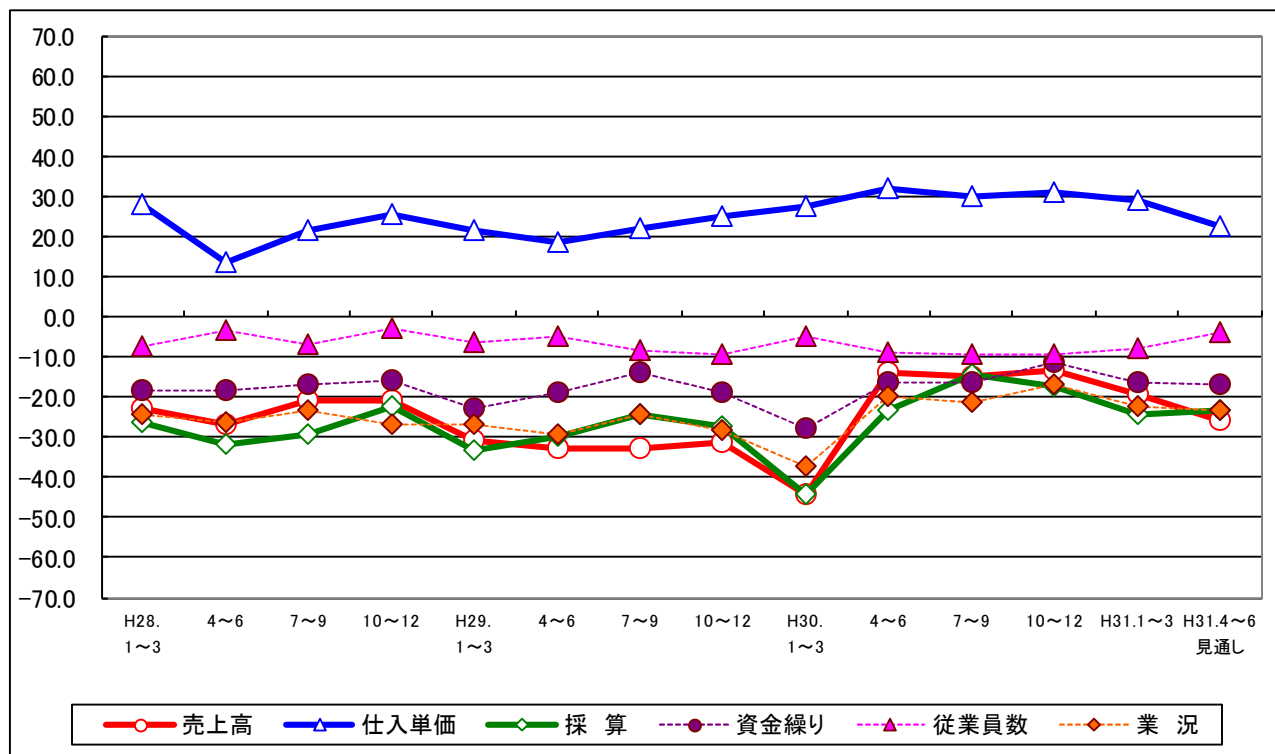
調査時期:平成31年3月1日時点

調査対象:県内商工会地域の165事業所

全体(福井県商工会地域中小企業)の景況

景気動向推移(前年同期比:DI値)

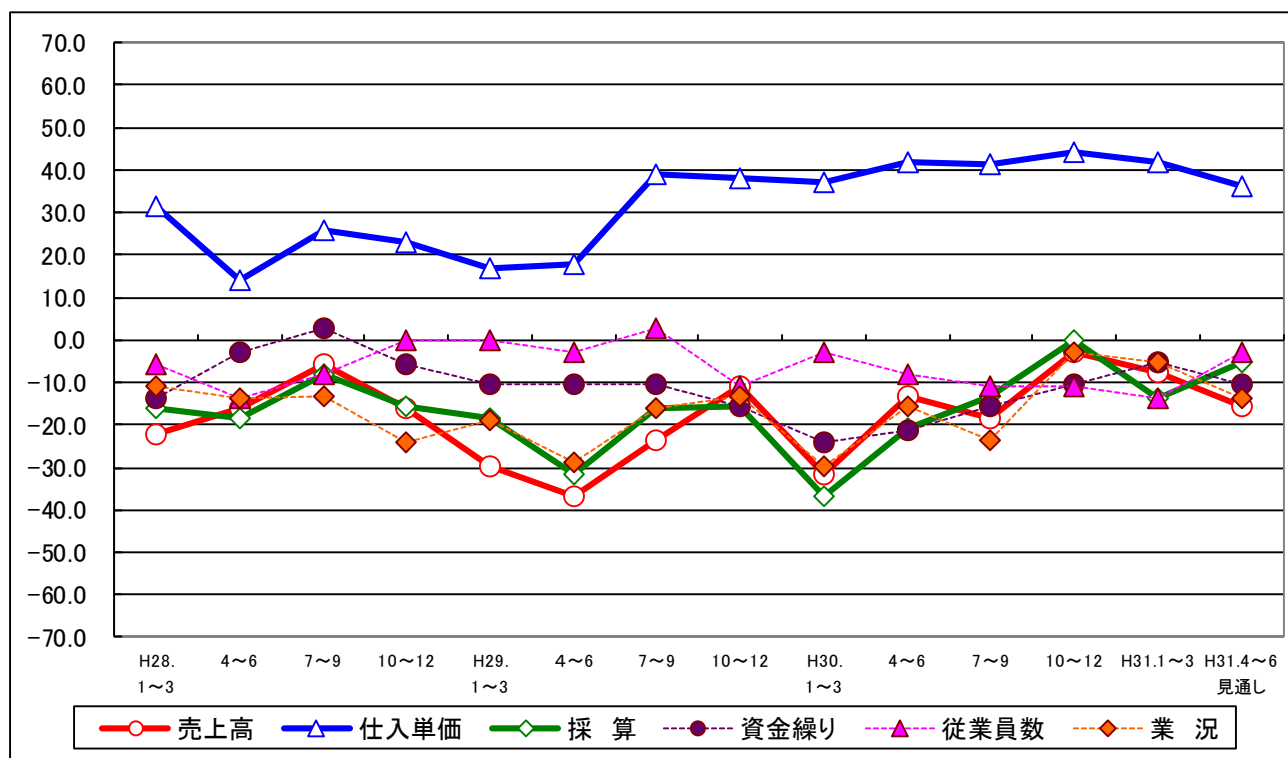
期別/項目別	売上高	仕入単価	採算	資金繰り	従業員数	業況
H28.1～3	▲ 22.7	27.8	▲ 26.4	▲ 18.6	▲ 7.4	▲ 24.4
4～6	▲ 27.0	13.6	▲ 31.7	▲ 18.4	▲ 3.4	▲ 26.4
7～9	▲ 20.9	21.6	▲ 29.2	▲ 16.8	▲ 6.8	▲ 23.3
10～12	▲ 20.9	25.6	▲ 22.6	▲ 15.8	▲ 2.7	▲ 27.0
H29.1～3	▲ 31.0	21.7	▲ 33.5	▲ 22.8	▲ 6.2	▲ 27.0
4～6	▲ 32.7	18.6	▲ 29.7	▲ 19.0	▲ 4.7	▲ 29.4
7～9	▲ 32.7	22.1	▲ 24.6	▲ 14.1	▲ 8.2	▲ 24.6
10～12	▲ 31.3	25.2	▲ 27.2	▲ 19.1	▲ 9.5	▲ 28.6
H30.1～3	▲ 44.5	27.5	▲ 44.3	▲ 27.7	▲ 4.7	▲ 37.2
4～6	▲ 13.9	32.1	▲ 23.2	▲ 16.4	▲ 8.8	▲ 20.1
7～9	▲ 15.1	30.0	▲ 14.5	▲ 16.4	▲ 9.6	▲ 21.2
10～12	▲ 13.3	30.9	▲ 17.6	▲ 11.5	▲ 9.5	▲ 17.0
H31.1～3	▲ 19.6	29.2	▲ 24.4	▲ 16.3	▲ 7.9	▲ 22.2
H31.4～6見通し	▲ 25.8	22.6	▲ 23.3	▲ 17.1	▲ 4.0	▲ 23.5



製造業(福井県商工会地域中小企業)の景況

景気動向(前年同期比:DI値)

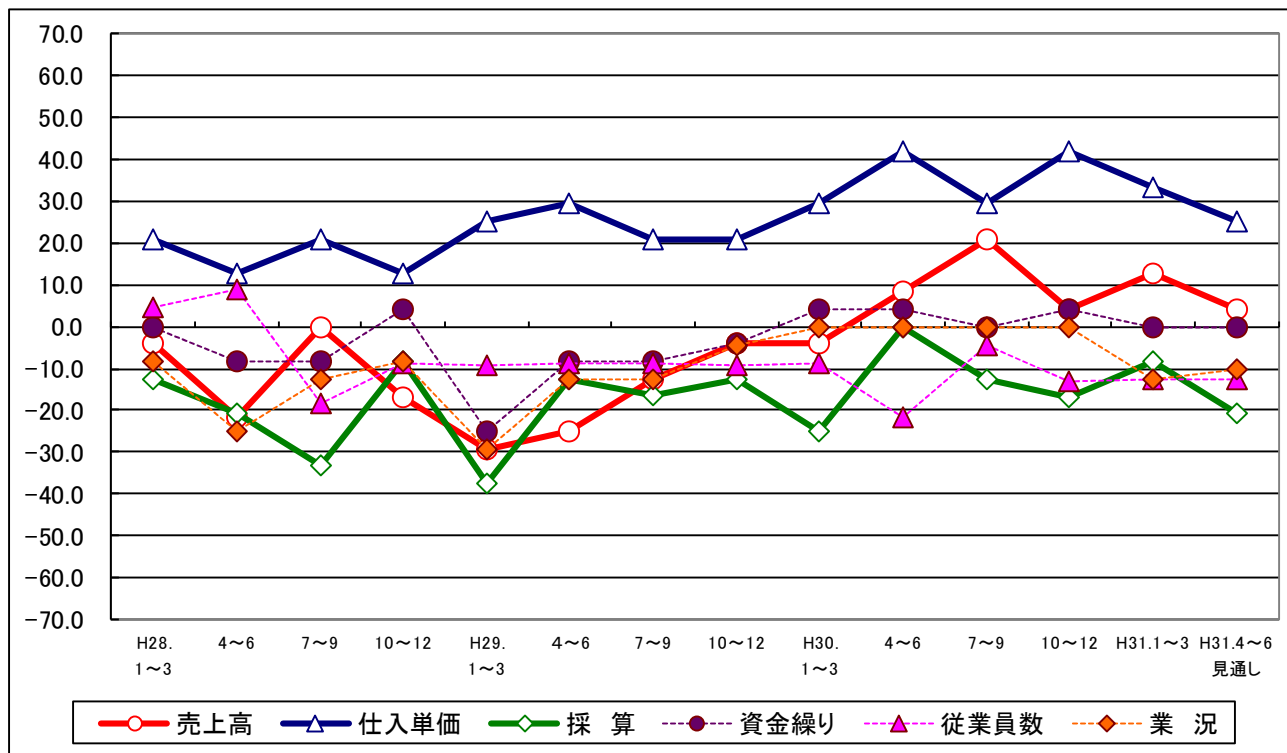
期別/項目別	売上高	仕入単価	採算	資金繰り	従業員数	業況
H28.1~3	▲ 22.2	31.4	▲ 16.2	▲ 13.5	▲ 5.5	▲ 10.8
4~6	▲ 16.2	14.2	▲ 18.5	▲ 2.9	▲ 13.8	▲ 13.5
7~9	▲ 5.5	25.7	▲ 7.9	2.6	▲ 8.3	▲ 13.2
10~12	▲ 16.2	22.8	▲ 15.8	▲ 5.5	0.0	▲ 24.3
H29.1~3	▲ 29.7	17.1	▲ 18.5	▲ 10.5	0.0	▲ 18.9
4~6	▲ 36.9	17.6	▲ 31.6	▲ 10.6	▲ 2.8	▲ 29.0
7~9	▲ 23.7	38.9	▲ 16.2	▲ 10.5	2.9	▲ 16.2
10~12	▲ 10.8	38.2	▲ 15.8	▲ 15.8	▲ 11.1	▲ 13.2
H30.1~3	▲ 31.6	37.1	▲ 36.9	▲ 24.3	▲ 2.7	▲ 29.7
4~6	▲ 13.2	41.7	▲ 21.0	▲ 21.1	▲ 8.3	▲ 15.7
7~9	▲ 18.4	41.6	▲ 13.2	▲ 15.8	▲ 11.1	▲ 23.6
10~12	▲ 2.7	44.4	0.0	▲ 10.5	▲ 11.1	▲ 2.7
H31.1~3	▲ 7.8	41.7	▲ 13.5	▲ 5.2	▲ 13.9	▲ 5.3
H31.4~6見通し	▲ 15.8	36.1	▲ 5.3	▲ 10.5	▲ 2.8	▲ 13.5



建設業(福井県商工会地域中小企業)の景況

景気動向(前年同期比:DI値)

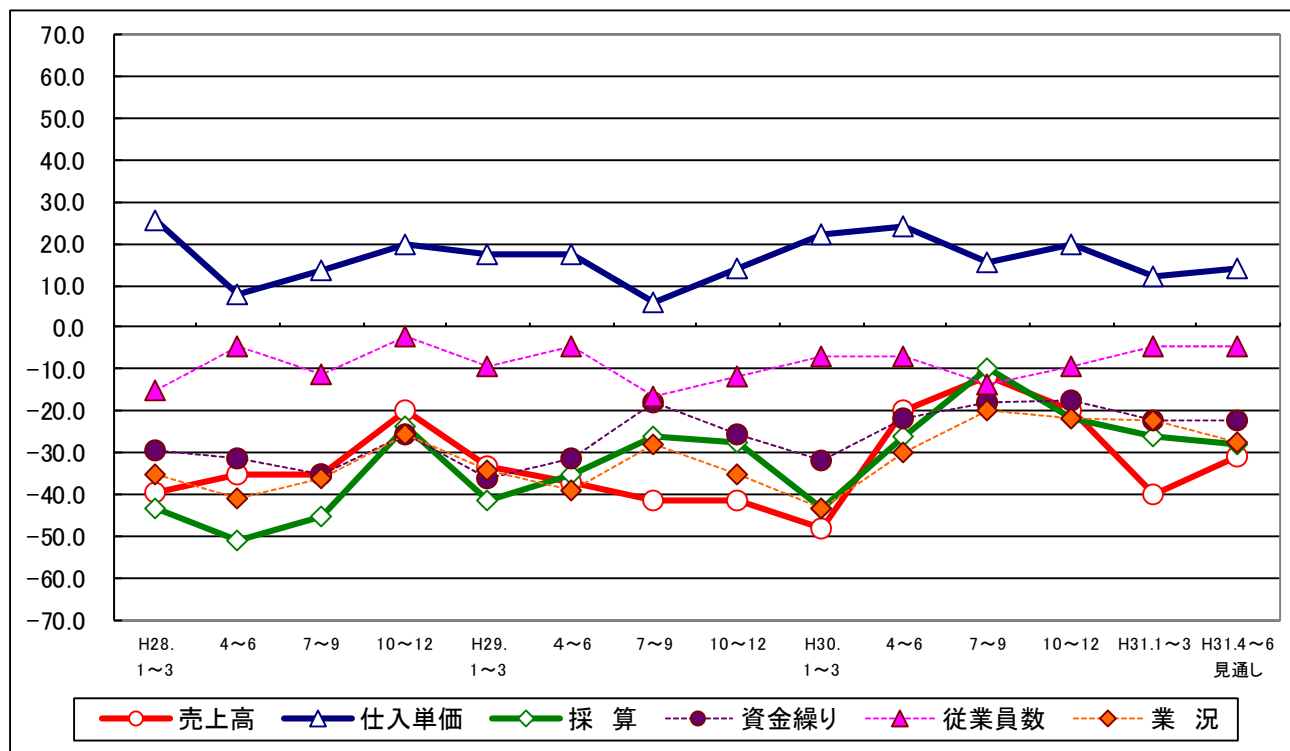
期別/項目別	売上高	仕入単価	採算	資金繰り	従業員数	業況
H28.1~3	▲ 4.2	20.8	▲ 12.5	0.0	4.4	▲ 8.3
4~6	▲ 21.8	12.5	▲ 20.9	▲ 8.3	9.1	▲ 25.0
7~9	0.0	20.9	▲ 33.3	▲ 8.4	▲ 18.2	▲ 12.5
10~12	▲ 16.7	12.5	▲ 8.3	4.2	▲ 8.7	▲ 8.3
H29.1~3	▲ 29.1	25.0	▲ 37.5	▲ 25.0	▲ 9.1	▲ 29.2
4~6	▲ 25.0	29.2	▲ 12.5	▲ 8.4	▲ 8.7	▲ 12.5
7~9	▲ 12.5	20.8	▲ 16.6	▲ 8.3	▲ 8.7	▲ 12.5
10~12	▲ 4.2	20.8	▲ 12.5	▲ 4.2	▲ 9.1	▲ 4.3
H30.1~3	▲ 4.2	29.2	▲ 25.0	4.1	▲ 8.7	0.0
4~6	8.4	41.7	0.0	4.2	▲ 21.7	0.0
7~9	20.9	29.2	▲ 12.5	0.0	▲ 4.4	0.0
10~12	4.2	41.7	▲ 16.7	4.2	▲ 13.0	0.0
H31.1~3	12.5	33.3	▲ 8.3	0.0	▲ 12.5	▲ 12.5
H31.4~6見通し	4.1	25.0	▲ 20.8	0.0	▲ 12.5	▲ 10.0



小売業(福井県商工会地域中小企業)の景況

景気動向(前年同期比:DI値)

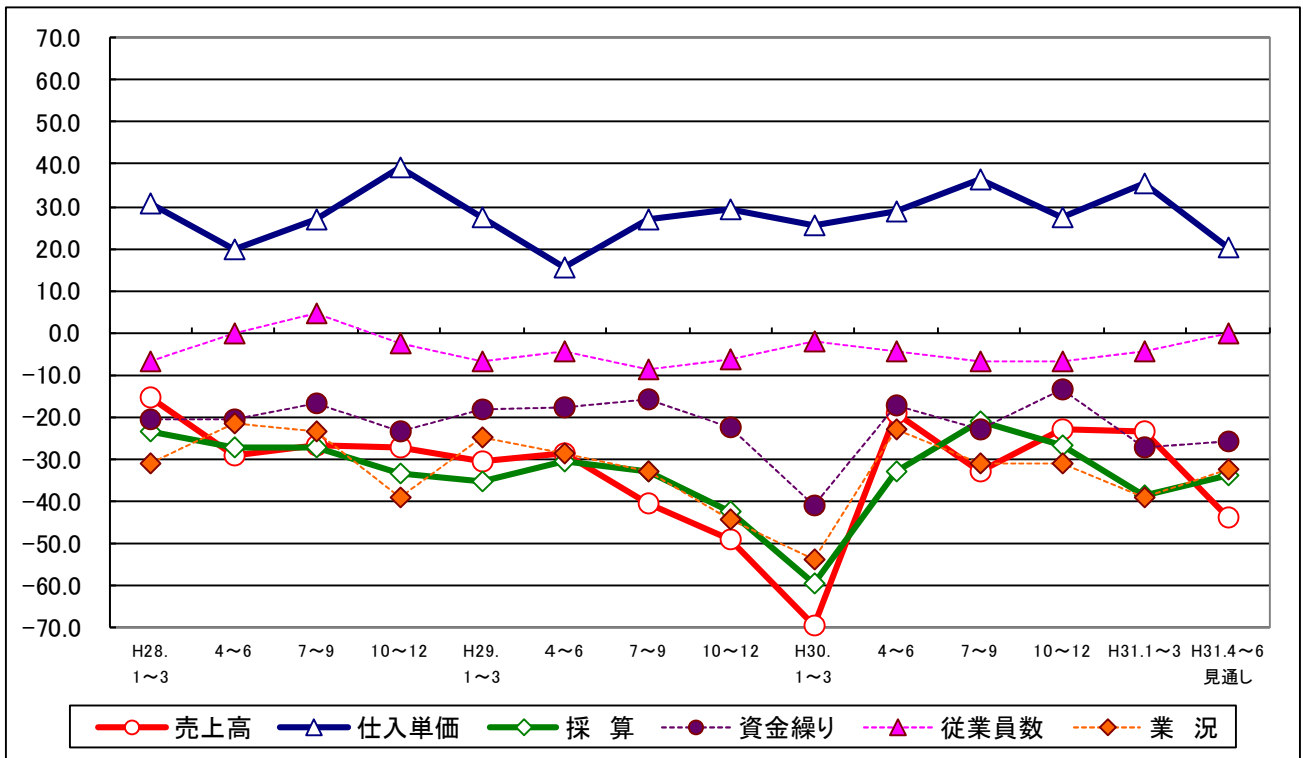
期別/項目別	売上高	仕入単価	採算	資金繰り	従業員数	業況
H28.1~3	▲ 39.3	25.5	▲ 43.2	▲ 29.4	▲ 15.2	▲ 35.3
4~6	▲ 35.3	7.8	▲ 51.0	▲ 31.4	▲ 4.7	▲ 41.1
7~9	▲ 35.3	13.7	▲ 45.1	▲ 35.3	▲ 11.1	▲ 36.0
10~12	▲ 19.6	20.0	▲ 23.5	▲ 25.5	▲ 2.1	▲ 25.5
H29.1~3	▲ 33.3	17.6	▲ 41.2	▲ 36.0	▲ 9.1	▲ 34.0
4~6	▲ 37.2	17.6	▲ 35.3	▲ 31.3	▲ 4.5	▲ 38.8
7~9	▲ 41.2	5.9	▲ 26.0	▲ 17.7	▲ 16.7	▲ 28.0
10~12	▲ 41.2	14.0	▲ 27.4	▲ 25.5	▲ 11.6	▲ 35.3
H30.1~3	▲ 48.0	22.0	▲ 43.1	▲ 32.0	▲ 6.9	▲ 43.1
4~6	▲ 19.6	24.0	▲ 26.0	▲ 21.6	▲ 7.1	▲ 30.0
7~9	▲ 11.8	15.7	▲ 9.8	▲ 17.7	▲ 13.6	▲ 19.6
10~12	▲ 19.7	19.6	▲ 21.6	▲ 17.6	▲ 9.3	▲ 21.6
H31.1~3	▲ 40.0	12.0	▲ 26.0	▲ 22.0	▲ 4.4	▲ 22.4
H31.4~6見通し	▲ 30.6	14.0	▲ 28.0	▲ 22.4	▲ 4.4	▲ 27.7



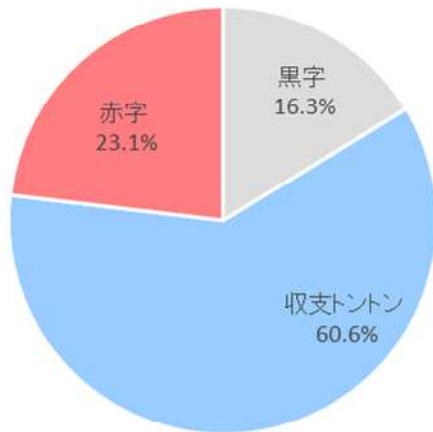
サービス業(福井県商工会地域中小企業)の景況

景気動向(前年同期比:DI値)

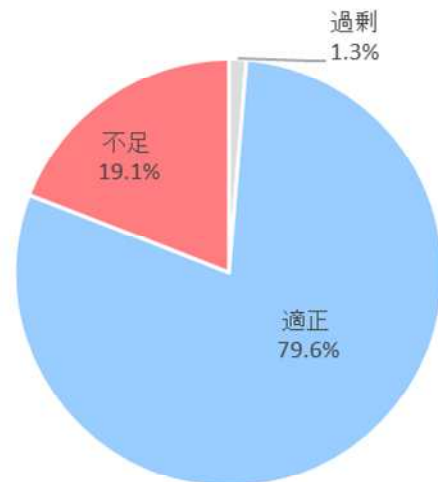
期別/項目別	売上高	仕入単価	採算	資金繰り	従業員数	業況
H28.1~3	▲ 15.4	30.8	▲ 23.6	▲ 20.4	▲ 6.9	▲ 30.8
4~6	▲ 28.9	19.7	▲ 27.4	▲ 20.8	0.0	▲ 21.6
7~9	▲ 26.9	26.9	▲ 27.4	▲ 16.7	4.5	▲ 23.6
10~12	▲ 27.4	39.2	▲ 33.3	▲ 23.4	▲ 2.3	▲ 39.2
H29.1~3	▲ 30.7	27.5	▲ 35.3	▲ 18.0	▲ 6.7	▲ 25.0
4~6	▲ 28.8	15.4	▲ 30.7	▲ 17.6	▲ 4.3	▲ 28.8
7~9	▲ 40.4	27.0	▲ 32.7	▲ 16.0	▲ 8.5	▲ 32.7
10~12	▲ 49.0	29.4	▲ 42.4	▲ 22.4	▲ 6.5	▲ 44.3
H30.1~3	▲ 69.3	25.5	▲ 59.7	▲ 41.1	▲ 2.2	▲ 53.9
4~6	▲ 19.2	28.8	▲ 32.7	▲ 17.4	▲ 4.4	▲ 23.1
7~9	▲ 32.7	36.6	▲ 21.2	▲ 23.1	▲ 6.8	▲ 30.8
10~12	▲ 23.0	27.4	▲ 26.9	▲ 13.4	▲ 6.7	▲ 30.8
H31.1~3	▲ 23.6	35.3	▲ 38.8	▲ 27.1	▲ 4.3	▲ 39.2
H31.4~6見通し	▲ 43.7	20.4	▲ 34.0	▲ 25.6	0.0	▲ 32.6



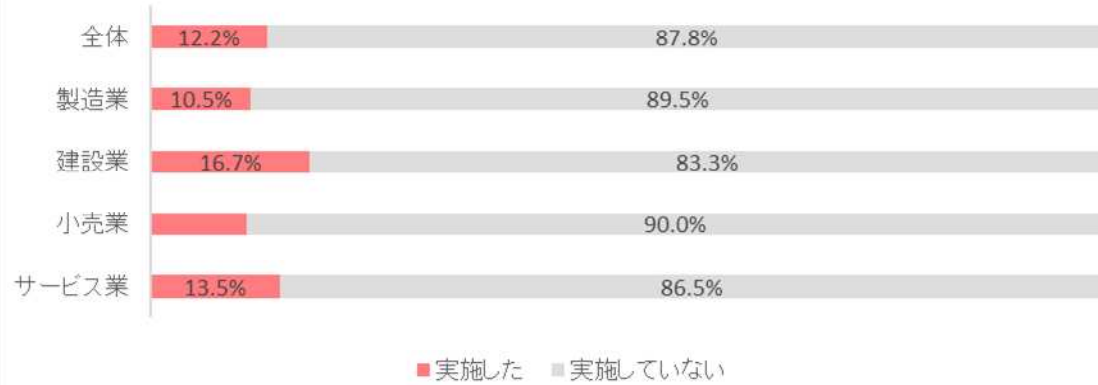
採算(今期水準)



従業員数(今期水準)



業種別設備投資(今期水準)



業種別設備投資(来期計画)

