

速報

県内商工会地域を取り巻く景気動向について

(中小企業景気動向調査結果:平成28年4～6月期実績、平成28年7～9月期見通し)

福井県商工会連合会

<調査概要>

この調査は、商工会の経営指導員による訪問面接調査により、福井県内商工会地域の中小企業の経済動向について、四半期ごとに収集・分析して提供することにより、経営改善普及事業の効果的な実施に資するものです。

今回の調査は、6月1日時点の動向について、県内の商工会会員事業所165社を対象に実施し、165社から回答を得ました。

<DI値>

増加・改善した企業割合から減少・悪化した企業割合を引いた値(単位:ポイント)で、DI値の推移から業況・売上高など各項目の景気動向を判断します。

今期(平成28年4～6月期)の実績および来期(平成28年7～9月期)の見通し

[業界全体の業況]

業界全体の業況については、前々期(平成27年10～12月期)▲23.5、前期(平成28年1～3月期)▲24.4、今期は▲26.4とやや悪化している。

来期は、▲21.4(前期差5.0ポイント)となり、改善となる見通し。

[業種別の業況]

- ・製造業：今期はやや悪化したが、来期は改善の見通し
- ・建設業：今期は悪化したが、来期は改善の見通し
- ・小売業：今期は悪化したが、来期は改善の見通し
- ・サービス業：今期は改善し、来期もほぼ横ばいとなる見通し

・業況

平成28年4～6月の業況実績は、全体(▲2.0ポイント)でやや悪化。

業種別では、サービス業(9.2ポイント)は改善、製造業(▲2.7ポイント)はやや悪化、建設業(▲16.7ポイント)、小売業(▲5.8ポイント)は悪化となった。

平成28年7～9月の業況見通しは、全体(5.0ポイント)で改善となる見通し。

業種別では、製造業(10.5ポイント)、建設業(8.4ポイント)、小売業(5.8ポイント)は改善、サービス業(▲0.4ポイント)はほぼ横ばいとなる見通し。

・売上高

平成28年4～6月の売上高実績は、全体(▲4.3ポイント)でやや減少となった。

業種別では、製造業(6.0ポイント)は増加、小売業(4.0ポイント)はやや増加、建設業(▲17.6ポイント)、サービス業(▲13.5ポイント)は減少となった。

平成28年7～9月の売上高見通しは、全体(▲1.6ポイント)でわずかに増加する見通し。

業種別では、建設業(5.2ポイント)は増加、小売業(3.9ポイント)、製造業(3.0ポイント)はやや増加、サービス業(▲3.8)はやや減少する見通し。

・採算

平成28年4～6月の採算状況は、全体(▲5.3ポイント)で悪化となった。

業種別では、製造業(▲2.3ポイント)、サービス業(▲3.8ポイント)はやや悪化、建設業(▲8.4ポイント)、小売業(▲7.8ポイント)は悪化となった。

平成28年7～9月の採算見通しは、全体(4.2ポイント)でやや改善となる見通し。

業種別では、建設業(0ポイント)は変わらず、小売業(5.9ポイント)、建設業(5.3ポイント)は改善、サービス業(3.9ポイント)はやや改善する見通し。

また、平成28年4～6月の採算水準(黒字/収支トントン/赤字)を全体でみると、黒字15.5%、収支トントン61.5%、赤字23.0%となっており、利益の出ていない企業が全体の84.5%(平成28年1～3月期調査では81.0%)と財務状況は前期よりやや悪化した。

・資金繰り

平成28年4～6月の資金繰りの状況は全体(0.2ポイント)でほぼ横ばいとなった。

業種別では、製造業(10.6ポイント)は改善、サービス業(▲0.4ポイント)はほぼ横ばい、小売業(▲2.0ポイント)はやや悪化、建設業(▲8.3ポイント)は悪化となった。

平成28年7～9月は、全体(▲1.6ポイント)でわずかに悪化となる見通し。

業種別では、小売業(2.0ポイント)はやや改善、建設業(▲0.1ポイント)はほぼ横ばい、サービス業(▲2.6ポイント)はやや悪化、製造業(▲7.6ポイント)は悪化となる見通し。

・従業員数

平成28年4～6月の従業員数は全体(4.0ポイント)で増加となった。

業種別では、小売業(10.5ポイント)、サービス業(6.9ポイント)は増加、建設業(4.7ポイント)はやや増加、製造業(▲8.3ポイント)は減少となった。

平成28年7～9月は、従業員数は全体(0ポイント)で変わらない見通し。

業種別では、小売業(4.7ポイント)はやや増加、製造業(▲0.1ポイント)はほぼ横ばい、サービス業(0ポイント)は変わらず、建設業(▲9.1ポイント)は減少となる見通し。

また、平成28年4～6月の従業員数水準(過剰/適正/不足)をみると、適正であるとする企業が全体の88.9%となっており、不足している企業は9.7%、過剰である企業は1.4%となっている。

・設備投資

平成28年4～6月に設備投資を実施した企業は、全体の10.8%で、前回調査時点(平成28年1～3月期:8.8%)よりやや回復した。

(中小企業景況調査結果速報データ)

◆平成28年4～6月期実績、平成28年7～9月期見通し

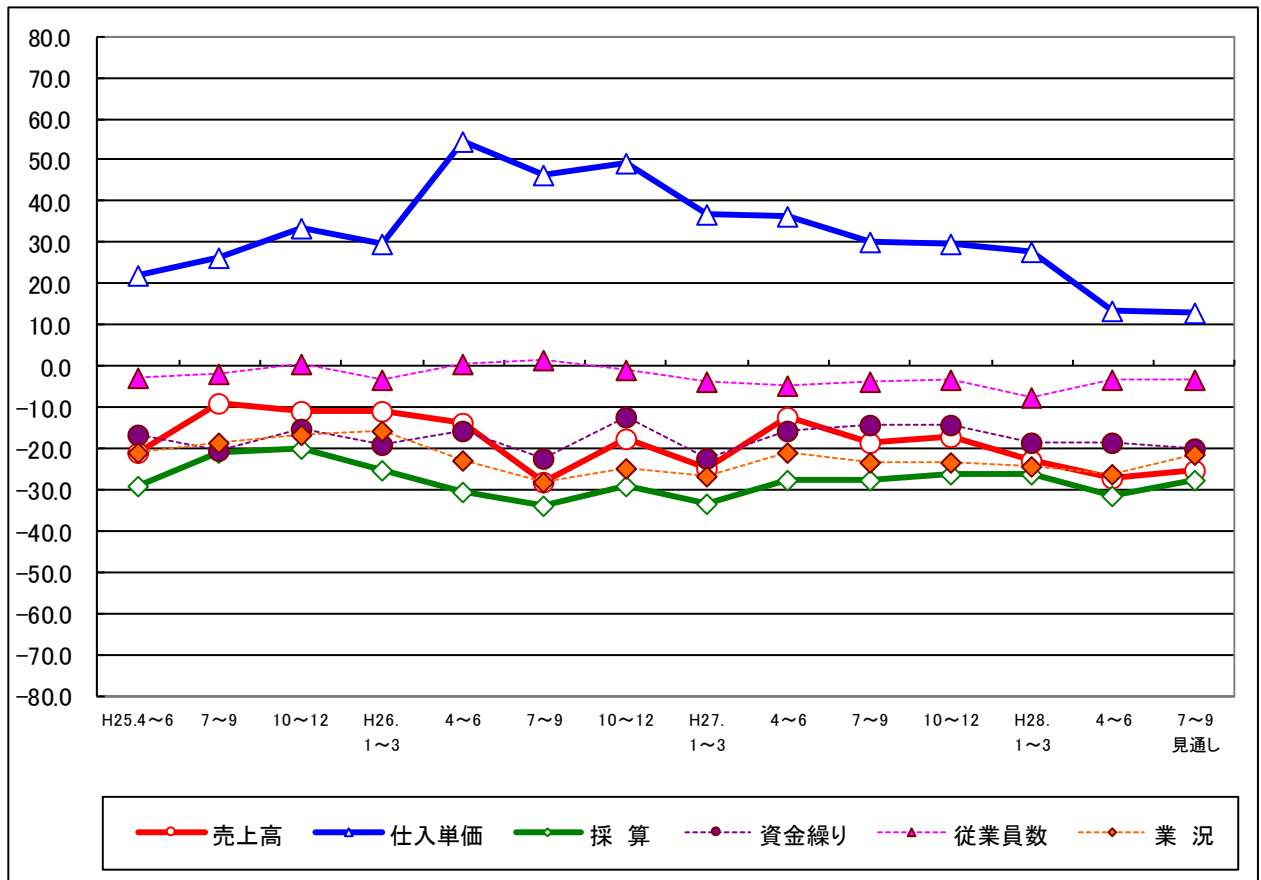
調査時期：平成28年6月1日時点

調査対象：県内商工会地域の165事業所

全体(福井県商工会地域中小企業)の景況

景気動向推移(前年同期比:DI値)

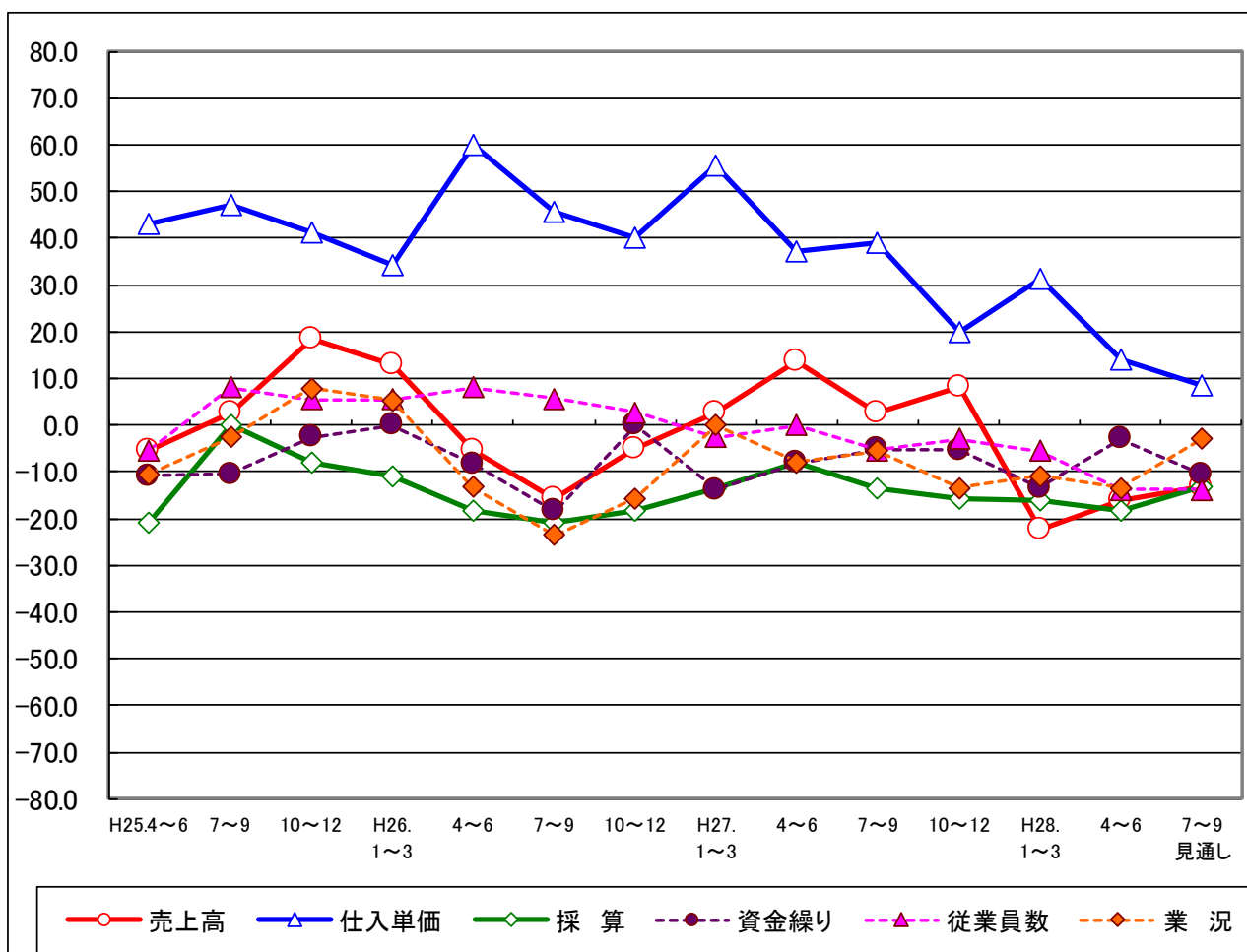
期別/項目別	売上高	仕入単価	採算	資金繰り	従業員数	業況
H25.4～6	▲ 21.1	22.2	▲ 29.0	▲ 16.5	▲ 2.7	▲ 21.1
7～9	▲ 9.2	26.5	▲ 20.8	▲ 20.3	▲ 2.0	▲ 18.8
10～12	▲ 11.0	33.5	▲ 19.9	▲ 15.1	0.7	▲ 16.7
H26.1～3	▲ 10.9	29.6	▲ 25.3	▲ 19.1	▲ 3.3	▲ 15.8
4～6	▲ 14.0	54.6	▲ 30.7	▲ 15.7	0.7	▲ 22.7
7～9	▲ 28.2	46.2	▲ 34.0	▲ 22.2	1.3	▲ 28.2
10～12	▲ 17.6	49.1	▲ 29.0	▲ 12.6	▲ 0.7	▲ 24.7
H27.1～3	▲ 25.0	37.0	▲ 33.2	▲ 22.2	▲ 3.9	▲ 26.9
4～6	▲ 12.3	36.3	▲ 27.6	▲ 15.7	▲ 4.8	▲ 20.9
7～9	▲ 18.5	30.3	▲ 27.6	▲ 14.2	▲ 4.0	▲ 23.5
10～12	▲ 17.0	29.9	▲ 26.2	▲ 14.5	▲ 3.4	▲ 23.5
H28.1～3	▲ 22.7	27.8	▲ 26.4	▲ 18.6	▲ 7.4	▲ 24.4
4～6	▲ 27.0	13.6	▲ 31.7	▲ 18.4	▲ 3.4	▲ 26.4
7～9見通し	▲ 25.4	13.1	▲ 27.5	▲ 20.0	▲ 3.4	▲ 21.4



製造業(福井県商工会地域中小企業)の景況

景気動向(前年同期比:DI値)

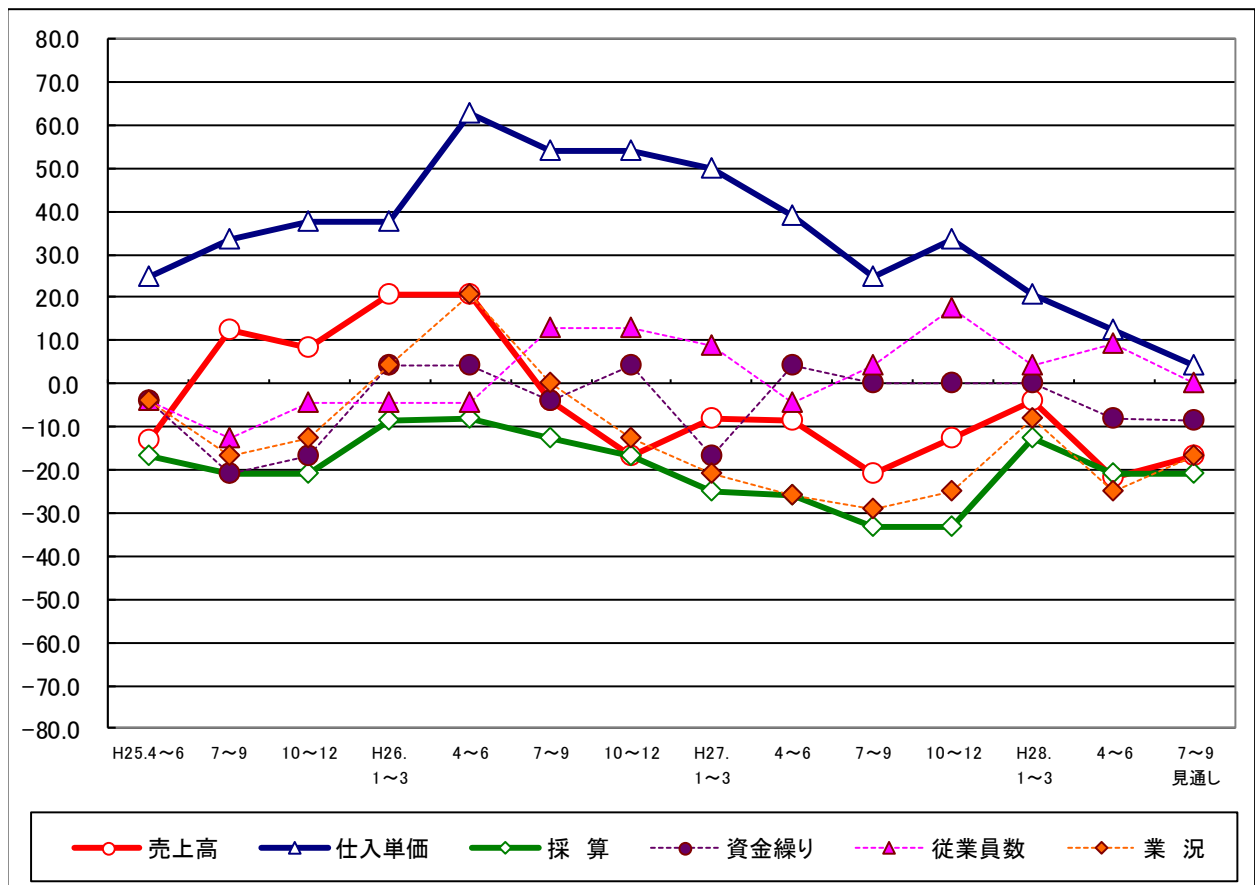
期別/項目別	売上高	仕入単価	採算	資金繰り	従業員数	業況
H25.4~6	▲ 5.4	42.9	▲ 21.0	▲ 10.8	▲ 5.4	▲ 10.6
7~9	2.7	47.1	0.0	▲ 10.6	8.1	▲ 2.6
10~12	18.4	41.2	▲ 7.9	▲ 2.6	5.5	7.9
H26.1~3	13.1	34.2	▲ 10.8	0.0	5.4	5.3
4~6	▲ 5.4	60.0	▲ 18.4	▲ 8.3	8.1	▲ 13.2
7~9	▲ 15.8	45.7	▲ 21.0	▲ 18.5	5.7	▲ 23.6
10~12	▲ 5.2	40.0	▲ 18.4	0.0	2.8	▲ 15.7
H27.1~3	2.7	55.6	▲ 13.5	▲ 13.9	▲ 2.7	0.0
4~6	13.5	37.1	▲ 7.9	▲ 8.1	0.0	▲ 7.9
7~9	2.7	38.9	▲ 13.5	▲ 5.2	▲ 5.4	▲ 5.6
10~12	8.1	20.0	▲ 15.8	▲ 5.4	▲ 2.9	▲ 13.5
H28.1~3	▲ 22.2	31.4	▲ 16.2	▲ 13.5	▲ 5.5	▲ 10.8
4~6	▲ 16.2	14.2	▲ 18.5	▲ 2.9	▲ 13.8	▲ 13.5
7~9見通し	▲ 13.2	8.5	▲ 13.2	▲ 10.5	▲ 13.9	▲ 3.0



建設業(福井県商工会地域中小企業)の景況

景気動向(前年同期比:DI値)

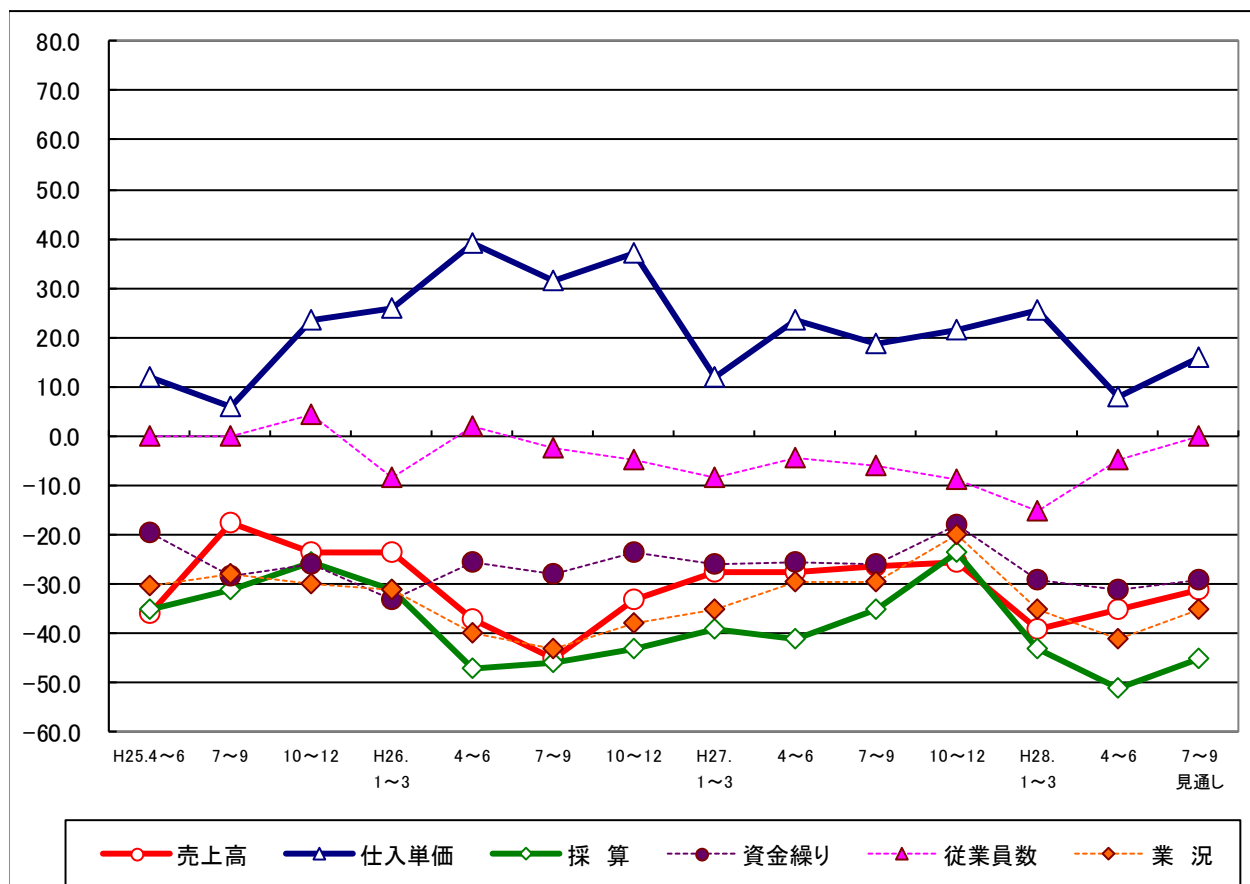
期別/項目別	売上高	仕入単価	採算	資金繰り	従業員数	業況
H25.4~6	▲ 13.1	25.0	▲ 16.6	▲ 4.2	▲ 4.2	▲ 4.2
7~9	12.5	33.3	▲ 20.9	▲ 20.8	▲ 12.5	▲ 16.7
10~12	8.3	37.5	▲ 20.8	▲ 16.6	▲ 4.3	▲ 12.5
H26.1~3	20.8	37.5	▲ 8.7	4.2	▲ 4.4	4.2
4~6	20.8	62.5	▲ 8.3	4.2	▲ 4.3	20.8
7~9	▲ 4.2	54.2	▲ 12.5	▲ 4.2	13.0	0.0
10~12	▲ 16.7	54.2	▲ 16.7	4.2	13.1	▲ 12.5
H27.1~3	▲ 8.3	50.0	▲ 25.0	▲ 16.6	8.7	▲ 20.8
4~6	▲ 8.7	39.1	▲ 26.1	4.4	▲ 4.6	▲ 26.1
7~9	▲ 20.8	25.0	▲ 33.4	0.0	4.4	▲ 29.2
10~12	▲ 12.5	33.3	▲ 33.3	0.0	17.4	▲ 25.0
H28.1~3	▲ 4.2	20.8	▲ 12.5	0.0	4.4	▲ 8.3
4~6	▲ 21.8	12.5	▲ 20.9	▲ 8.3	9.1	▲ 25.0
7~9見通し	▲ 16.6	4.3	▲ 20.9	▲ 8.4	0.0	▲ 16.6



小売業(福井県商工会地域中小企業)の景況

景気動向(前年同期比:DI値)

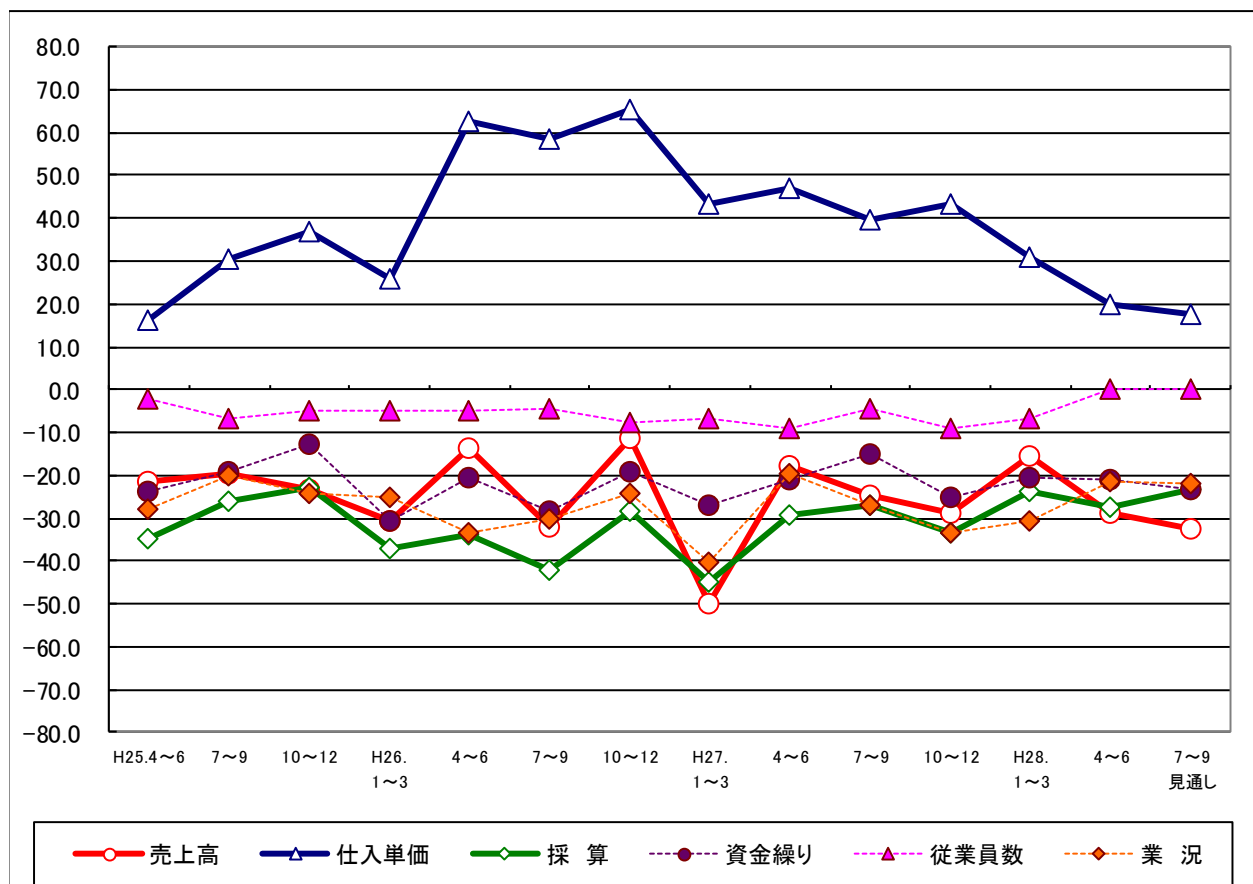
期別/項目別	売上高	仕入単価	採算	資金繰り	従業員数	業況
H25.4~6	▲ 36.0	12.0	▲ 35.3	▲ 19.6	0.0	▲ 30.6
7~9	▲ 17.7	5.9	▲ 31.3	▲ 28.6	0.0	▲ 28.0
10~12	▲ 23.5	23.6	▲ 25.5	▲ 26.0	4.4	▲ 30.0
H26.1~3	▲ 23.6	26.0	▲ 31.4	▲ 33.3	▲ 8.5	▲ 31.4
4~6	▲ 37.3	39.2	▲ 47.0	▲ 25.5	2.1	▲ 40.0
7~9	▲ 45.1	31.4	▲ 46.0	▲ 28.0	▲ 2.3	▲ 43.1
10~12	▲ 33.4	37.2	▲ 43.2	▲ 23.5	▲ 4.7	▲ 38.0
H27.1~3	▲ 27.5	11.8	▲ 39.2	▲ 26.0	▲ 8.5	▲ 35.3
4~6	▲ 27.5	23.5	▲ 41.1	▲ 25.5	▲ 4.6	▲ 29.5
7~9	▲ 26.4	18.5	▲ 35.2	▲ 25.9	▲ 6.1	▲ 29.6
10~12	▲ 25.5	21.6	▲ 23.6	▲ 18.0	▲ 8.9	▲ 20.0
H28.1~3	▲ 39.3	25.5	▲ 43.2	▲ 29.4	▲ 15.2	▲ 35.3
4~6	▲ 35.3	7.8	▲ 51.0	▲ 31.4	▲ 4.7	▲ 41.1
7~9見通し	▲ 31.4	15.7	▲ 45.1	▲ 29.4	0.0	▲ 35.3



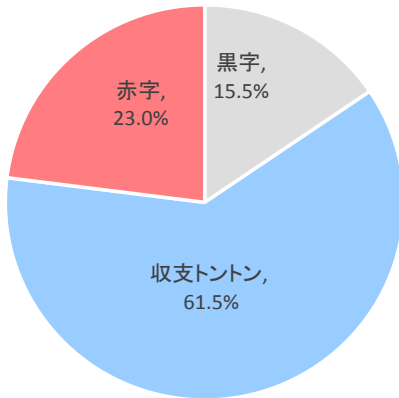
サービス業(福井県商工会地域中小企業)の景況

景気動向(前年同期比:DI値)

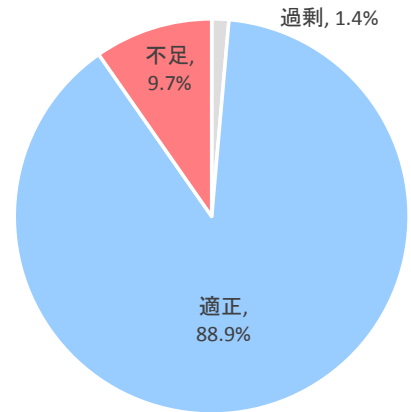
期別/項目別	売上高	仕入単価	採算	資金繰り	従業員数	業況
H25.4~6	▲ 21.6	16.3	▲ 34.7	▲ 23.9	▲ 2.3	▲ 28.0
7~9	▲ 19.7	30.6	▲ 26.0	▲ 19.2	▲ 6.9	▲ 20.0
10~12	▲ 23.5	36.7	▲ 22.9	▲ 12.8	▲ 4.7	▲ 24.0
H26.1~3	▲ 30.7	26.0	▲ 37.2	▲ 30.7	▲ 4.7	▲ 25.0
4~6	▲ 13.5	62.7	▲ 34.0	▲ 20.4	▲ 4.9	▲ 33.4
7~9	▲ 32.0	58.3	▲ 42.0	▲ 28.2	▲ 4.6	▲ 30.0
10~12	▲ 11.5	65.3	▲ 28.5	▲ 19.1	▲ 7.5	▲ 24.0
H27.1~3	▲ 50.0	43.1	▲ 45.1	▲ 27.1	▲ 6.8	▲ 40.4
4~6	▲ 17.7	47.1	▲ 29.4	▲ 20.8	▲ 8.9	▲ 19.6
7~9	▲ 24.5	39.6	▲ 27.1	▲ 15.2	▲ 4.6	▲ 27.1
10~12	▲ 28.9	43.1	▲ 33.4	▲ 25.0	▲ 8.9	▲ 33.4
H28.1~3	▲ 15.4	30.8	▲ 23.6	▲ 20.4	▲ 6.9	▲ 30.8
4~6	▲ 28.9	19.7	▲ 27.4	▲ 20.8	0.0	▲ 21.6
7~9見通し	▲ 32.7	17.7	▲ 23.5	▲ 23.4	0.0	▲ 22.0



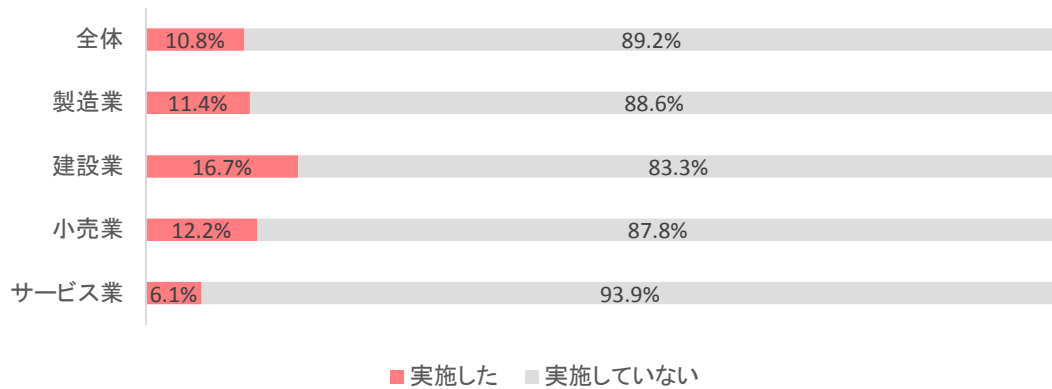
採算(今期・前年同期比)



従業員数(今期・前年同期比)



業種別設備投資(今期水準)



業種別設備投資(来期計画)

