

速報

県内商工会地域を取り巻く景気動向について

(中小企業景気動向調査結果:平成28年7~9月期実績、平成28年10~12月期見通し)

福井県商工会連合会

<調査概要>

この調査は、商工会の経営指導員による訪問面接調査により、福井県内商工会地域の中小企業の経済動向について、四半期ごとに収集・分析して提供することにより、経営改善普及事業の効果的な実施に資するものです。

今回の調査は、9月1日時点の動向について、県内の商工会会員事業所165社を対象に実施し、165社から回答を得ました。

<DI値>

増加・改善した企業割合から減少・悪化した企業割合を引いた値(単位:ポイント)で、DI値の推移から業況・売上高など各項目の景気動向を判断します。

今期(平成28年7~9月期)の実績および来期(平成28年10~12月期)の見通し

[業界全体の業況]

業界全体の業況については、前々期(平成28年1~3月期)▲24.4、前期(平成28年4~6月期)▲26.4、今期は▲23.3とやや改善している。

来期は、▲19.7(前期差3.6ポイント)となり、やや改善となる見通し。

[業種別の業況]

- ・製造業:今期は横ばい、来期はやや悪化の見通し
- ・建設業:今期は改善し、来期もやや改善の見通し
- ・小売業:今期は改善し、来期もやや改善の見通し
- ・サービス業:今期はやや悪化した、来期は改善の見通し

・業況

平成28年7~9月の業況実績は、全体(3.1ポイント)でやや改善。

業種別では、建設業(12.5ポイント)と小売業(5.1ポイント)は改善、製造業(0.3ポイント)は横ばい、サービス業(▲2.0ポイント)はやや悪化となった。

平成28年10~12月の業況見通しは、全体(3.6ポイント)でやや改善となる見通し。

業種別では、製造業(▲3.4ポイント)はやや悪化、建設業(4.2ポイント)、小売業(4.8ポイント)はやや改善、サービス業(7.3ポイント)は改善となる見通し。

・売上高

平成28年7～9月の売上高実績は、全体(6.1ポイント)で増加となった。

業種別では、製造業(10.7ポイント)は増加、建設業(21.8ポイント)は大幅に増加、サービス業(2.0ポイント)はやや増加、小売業(0.0ポイント)は横ばいとなった。

平成28年10～12月の売上高見通しは、全体(▲4.1ポイント)でわずかに減少する見通し。

業種別では、製造業(2.7ポイント)はやや増加、小売業(▲0.7ポイント)は横ばい、建設業(▲8.3ポイント)とサービス業(▲11.1)は減少する見通し。

・採算

平成28年7～9月の採算状況は、全体(2.5ポイント)でやや改善となった。

業種別では、製造業(10.6ポイント)、小売業(5.9ポイント)は改善、サービス業(0.0ポイント)は横ばい、建設業(▲12.4ポイント)は悪化となった。

平成28年10～12月の採算見通しは、全体(4.4ポイント)でやや改善となる見通し。

業種別では、建設業(12.4ポイント)、小売業(7.9ポイント)は改善、製造業(2.5ポイント)はやや改善、サービス業(▲1.2ポイント)はわずかに悪化する見通し。

また、平成28年4～6月の採算水準(黒字/収支トントン/赤字)を全体で見ると、黒字15.0%、収支トントン63.8%、赤字21.3%となっており、利益の出ている企業は全体の85.1%(平成28年4～6月期調査では84.5%)と財務状況は横ばい。

・資金繰り

平成28年7～9月の資金繰りの状況は全体(1.6ポイント)でわずかに改善となった。

業種別では、製造業(5.5ポイント)は改善、サービス業(4.1ポイント)はやや改善、建設業(▲0.1ポイント)は横ばい、小売業(▲3.9ポイント)はやや悪化となった。

平成28年10～12月は、全体(▲2.1ポイント)でやや悪化となる見通し。

業種別では、製造業(▲8.0ポイント)、建設業(▲8.3ポイント)は悪化、サービス業(▲2.5ポイント)はやや悪化、小売業(5.9ポイント)は改善となる見通し。

・従業員数

平成28年7～9月の従業員数は全体(▲3.4ポイント)でやや減少となった。

業種別では、製造業(5.5ポイント)は増加、サービス業(4.5ポイント)はやや増加、小売業(▲6.4ポイント)は減少、建設業(▲27.3ポイント)は大幅に減少となった。

平成28年10～12月は、従業員数は全体(2.6ポイント)でやや増加する見通し。

業種別では、製造業(5.5ポイント)、建設業(9.1ポイント)、小売業(6.6ポイント)は増加、サービス業(▲6.8ポイント)は減少となる見通し。

また、平成28年7～9月の従業員数水準(過剰/適正/不足)を見ると、適正であるとする企業が全体の86.8%となっており、不足している企業は11.1%、過剰である企業は2.1%となっている。

・設備投資

平成28年7～9月に設備投資を実施した企業は、全体の9.4%で、前回調査時点(平成28年4～6月期:10.8%)よりわずかに低調であった。

(中小企業景況調査結果速報データ)

◆平成28年7～9月期実績、平成28年10～12月期見通し

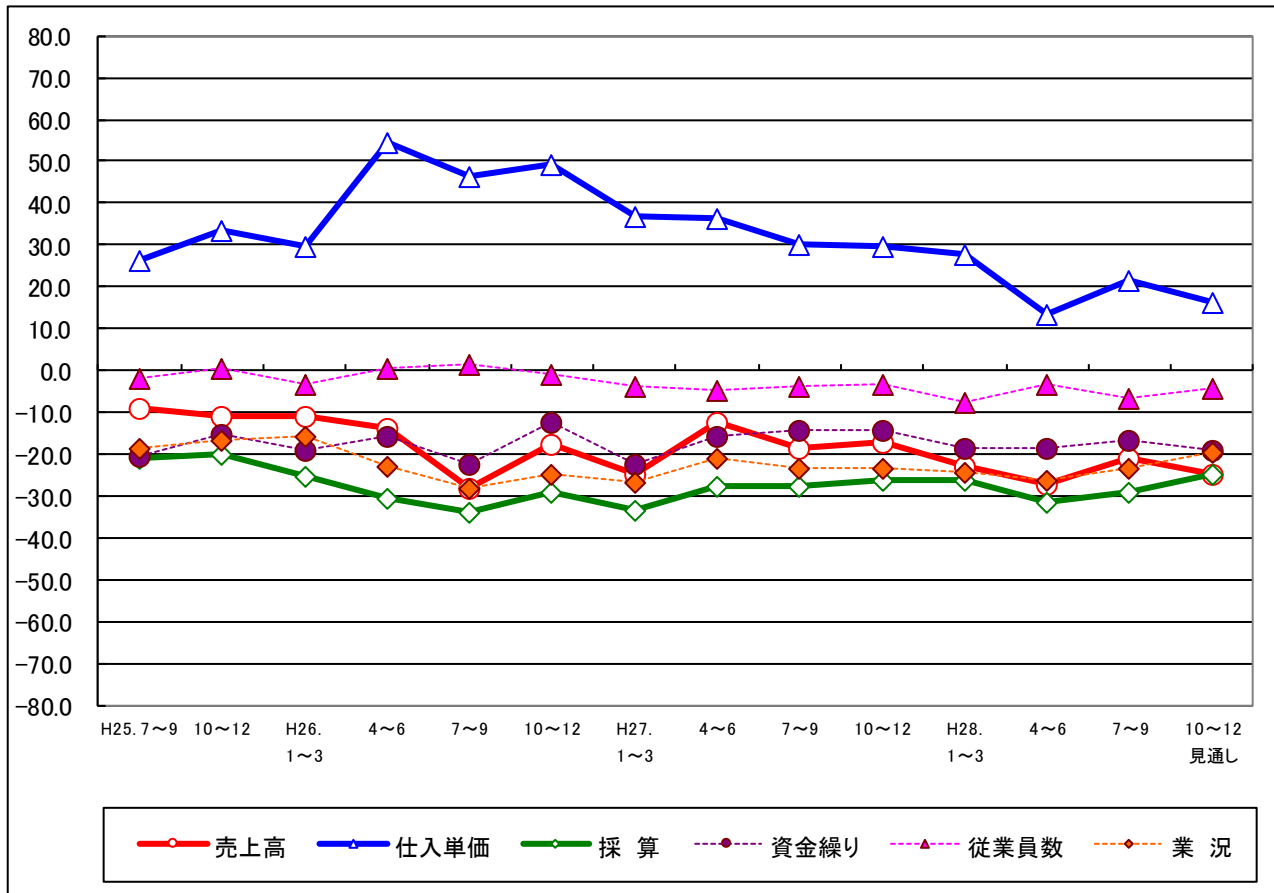
調査時期：平成28年9月1日時点

調査対象：県内商工会地域の165事業所

全体(福井県商工会地域中小企業)の景況

景気動向推移(前年同期比:DI値)

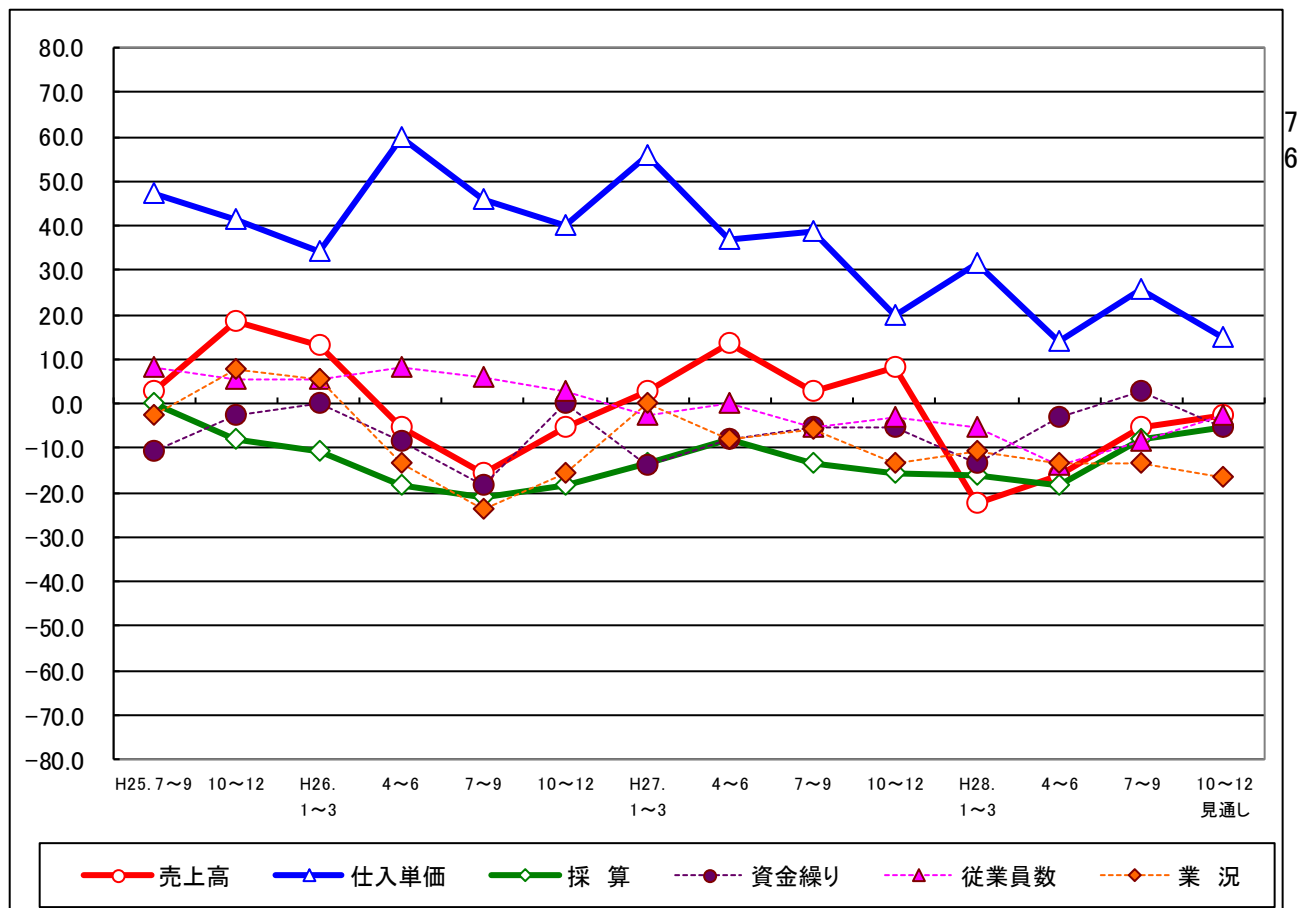
期別/項目別	売上高	仕入単価	採算	資金繰り	従業員数	業況
H25. 7～9	▲ 9.2	26.5	▲ 20.8	▲ 20.3	▲ 2.0	▲ 18.8
10～12	▲ 11.0	33.5	▲ 19.9	▲ 15.1	0.7	▲ 16.7
H26.1～3	▲ 10.9	29.6	▲ 25.3	▲ 19.1	▲ 3.3	▲ 15.8
4～6	▲ 14.0	54.6	▲ 30.7	▲ 15.7	0.7	▲ 22.7
7～9	▲ 28.2	46.2	▲ 34.0	▲ 22.2	1.3	▲ 28.2
10～12	▲ 17.6	49.1	▲ 29.0	▲ 12.6	▲ 0.7	▲ 24.7
H27.1～3	▲ 25.0	37.0	▲ 33.2	▲ 22.2	▲ 3.9	▲ 26.9
4～6	▲ 12.3	36.3	▲ 27.6	▲ 15.7	▲ 4.8	▲ 20.9
7～9	▲ 18.5	30.3	▲ 27.6	▲ 14.2	▲ 4.0	▲ 23.5
10～12	▲ 17.0	29.9	▲ 26.2	▲ 14.5	▲ 3.4	▲ 23.5
H28.1～3	▲ 22.7	27.8	▲ 26.4	▲ 18.6	▲ 7.4	▲ 24.4
4～6	▲ 27.0	13.6	▲ 31.7	▲ 18.4	▲ 3.4	▲ 26.4
7～9	▲ 20.9	21.6	▲ 29.2	▲ 16.8	▲ 6.8	▲ 23.3
10～12見通し	▲ 25.0	16.4	▲ 24.8	▲ 18.9	▲ 4.2	▲ 19.7



製造業(福井県商工会地域中小企業)の景況

景気動向(前年同期比:DI値)

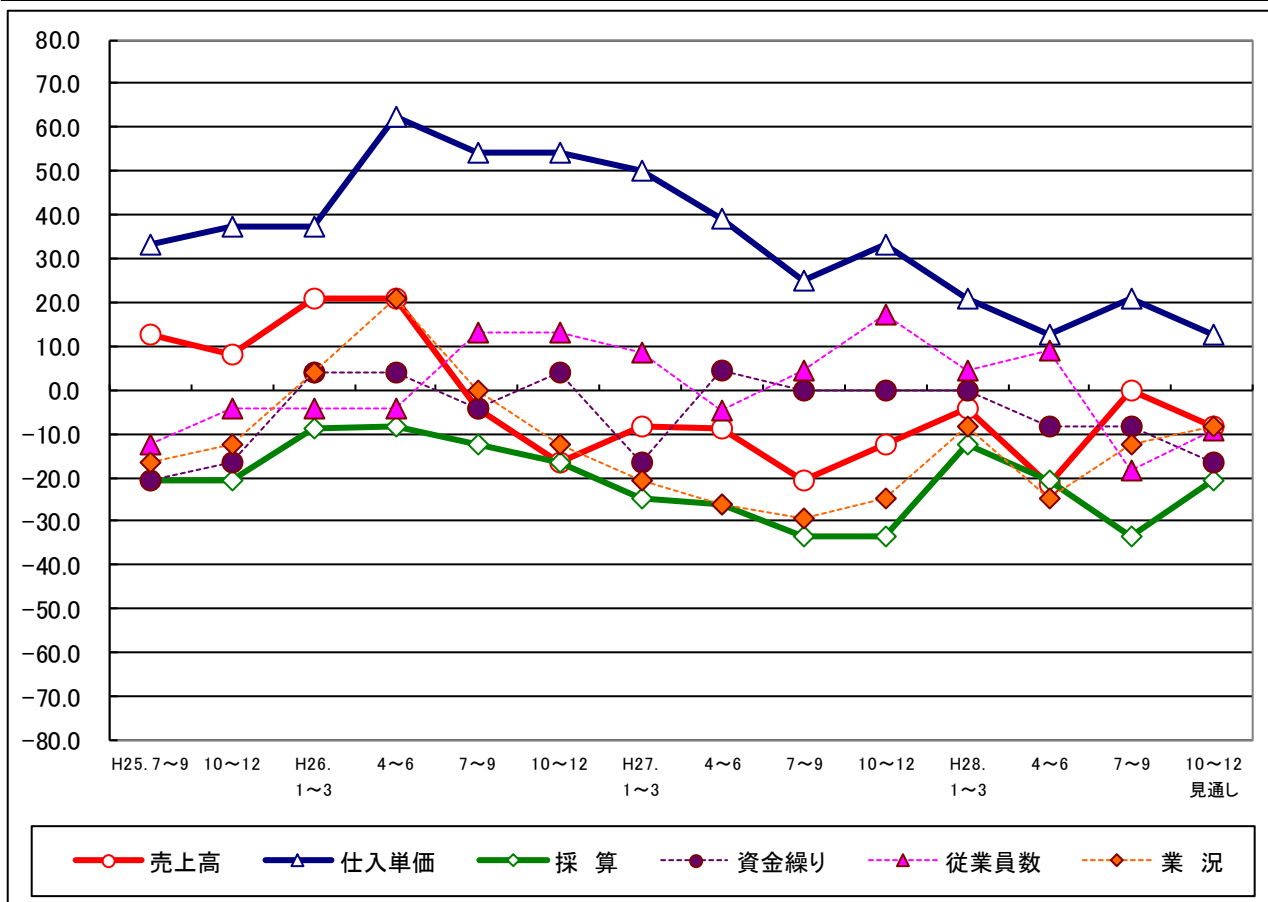
期別/項目別	売上高	仕入単価	採算	資金繰り	従業員数	業況
H25. 7~9	2.7	47.1	0.0	▲ 10.6	8.1	▲ 2.6
10~12	18.4	41.2	▲ 7.9	▲ 2.6	5.5	7.9
H26.1~3	13.1	34.2	▲ 10.8	0.0	5.4	5.3
4~6	▲ 5.4	60.0	▲ 18.4	▲ 8.3	8.1	▲ 13.2
7~9	▲ 15.8	45.7	▲ 21.0	▲ 18.5	5.7	▲ 23.6
10~12	▲ 5.2	40.0	▲ 18.4	0.0	2.8	▲ 15.7
H27.1~3	2.7	55.6	▲ 13.5	▲ 13.9	▲ 2.7	0.0
4~6	13.5	37.1	▲ 7.9	▲ 8.1	0.0	▲ 7.9
7~9	2.7	38.9	▲ 13.5	▲ 5.2	▲ 5.4	▲ 5.6
10~12	8.1	20.0	▲ 15.8	▲ 5.4	▲ 2.9	▲ 13.5
H28.1~3	▲ 22.2	31.4	▲ 16.2	▲ 13.5	▲ 5.5	▲ 10.8
4~6	▲ 16.2	14.2	▲ 18.5	▲ 2.9	▲ 13.8	▲ 13.5
7~9	▲ 5.5	25.7	▲ 7.9	2.6	▲ 8.3	▲ 13.2
10~12見通し	▲ 2.8	14.7	▲ 5.4	▲ 5.4	▲ 2.8	▲ 16.6



建設業(福井県商工会地域中小企業)の景況

景気動向(前年同期比:DI値)

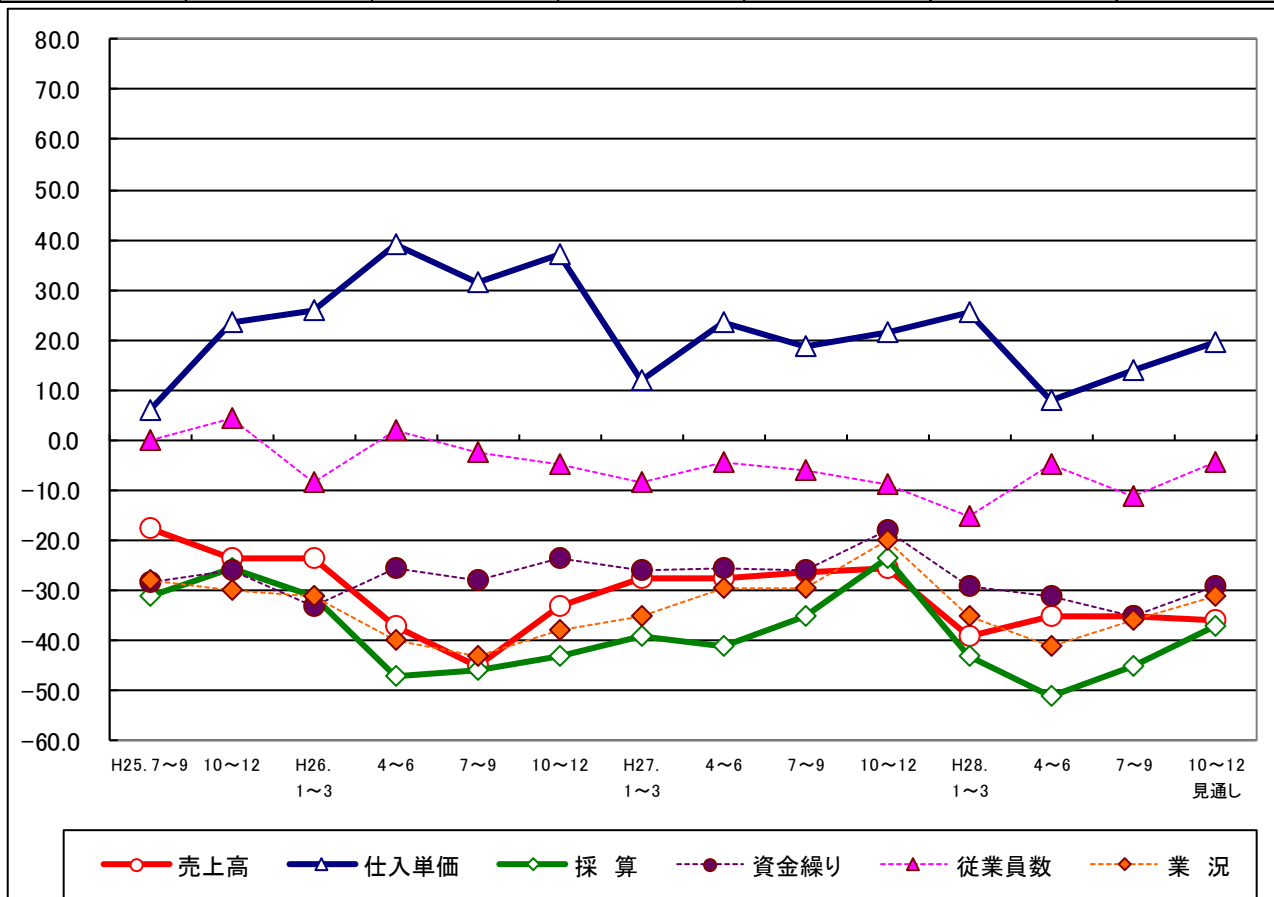
期別/項目別	売上高	仕入単価	採算	資金繰り	従業員数	業況
H25. 7~9	12.5	33.3	▲ 20.9	▲ 20.8	▲ 12.5	▲ 16.7
10~12	8.3	37.5	▲ 20.8	▲ 16.6	▲ 4.3	▲ 12.5
H26.1~3	20.8	37.5	▲ 8.7	4.2	▲ 4.4	4.2
4~6	20.8	62.5	▲ 8.3	4.2	▲ 4.3	20.8
7~9	▲ 4.2	54.2	▲ 12.5	▲ 4.2	13.0	0.0
10~12	▲ 16.7	54.2	▲ 16.7	4.2	13.1	▲ 12.5
H27.1~3	▲ 8.3	50.0	▲ 25.0	▲ 16.6	8.7	▲ 20.8
4~6	▲ 8.7	39.1	▲ 26.1	4.4	▲ 4.6	▲ 26.1
7~9	▲ 20.8	25.0	▲ 33.4	0.0	4.4	▲ 29.2
10~12	▲ 12.5	33.3	▲ 33.3	0.0	17.4	▲ 25.0
H28.1~3	▲ 4.2	20.8	▲ 12.5	0.0	4.4	▲ 8.3
4~6	▲ 21.8	12.5	▲ 20.9	▲ 8.3	9.1	▲ 25.0
7~9	0.0	20.9	▲ 33.3	▲ 8.4	▲ 18.2	▲ 12.5
10~12見通し	▲ 8.3	12.5	▲ 20.9	▲ 16.7	▲ 9.1	▲ 8.3



小売業(福井県商工会地域中小企業)の景況

景気動向(前年同期比:DI値)

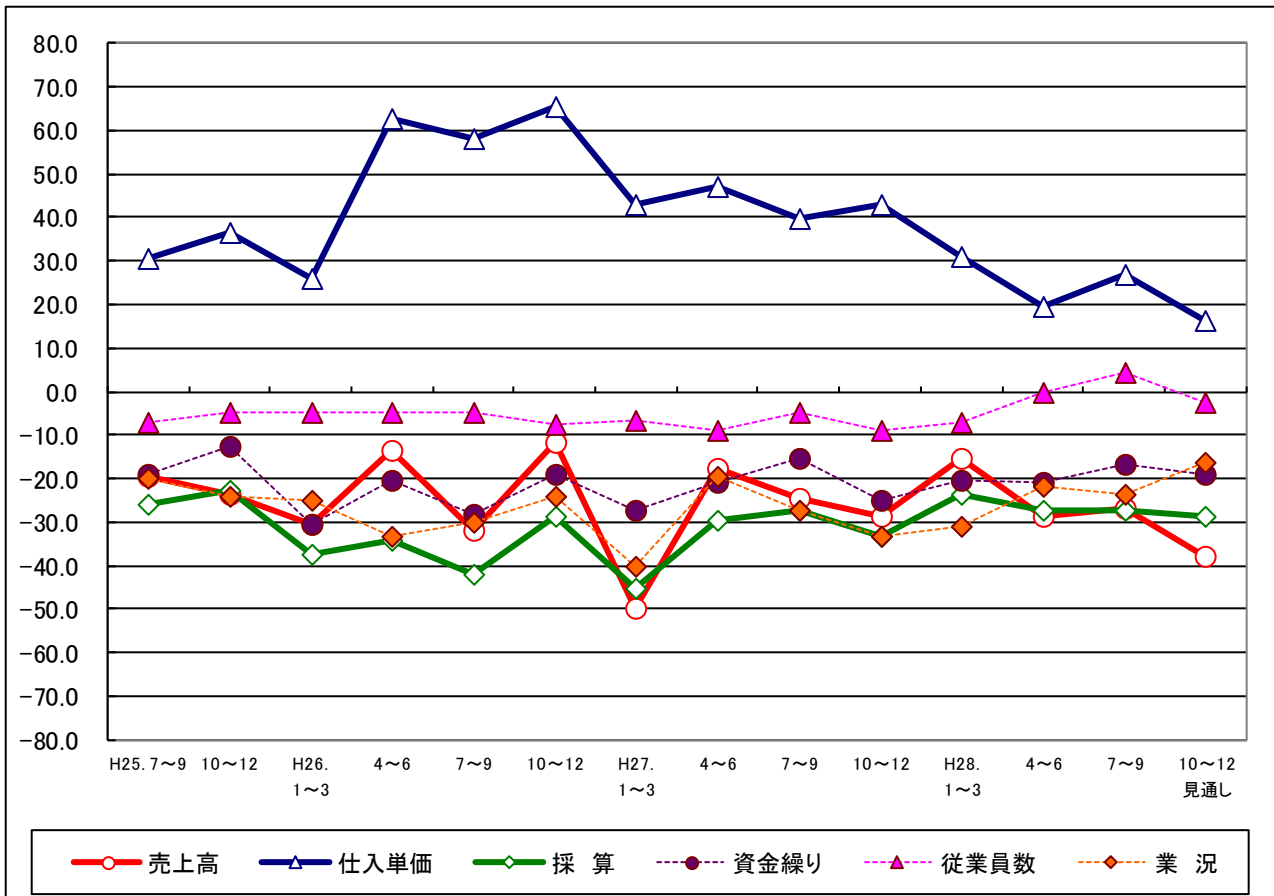
期別/項目別	売上高	仕入単価	採算	資金繰り	従業員数	業況
H25. 7~9	▲ 17.7	5.9	▲ 31.3	▲ 28.6	0.0	▲ 28.0
10~12	▲ 23.5	23.6	▲ 25.5	▲ 26.0	4.4	▲ 30.0
H26.1~3	▲ 23.6	26.0	▲ 31.4	▲ 33.3	▲ 8.5	▲ 31.4
4~6	▲ 37.3	39.2	▲ 47.0	▲ 25.5	2.1	▲ 40.0
7~9	▲ 45.1	31.4	▲ 46.0	▲ 28.0	▲ 2.3	▲ 43.1
10~12	▲ 33.4	37.2	▲ 43.2	▲ 23.5	▲ 4.7	▲ 38.0
H27.1~3	▲ 27.5	11.8	▲ 39.2	▲ 26.0	▲ 8.5	▲ 35.3
4~6	▲ 27.5	23.5	▲ 41.1	▲ 25.5	▲ 4.6	▲ 29.5
7~9	▲ 26.4	18.5	▲ 35.2	▲ 25.9	▲ 6.1	▲ 29.6
10~12	▲ 25.5	21.6	▲ 23.6	▲ 18.0	▲ 8.9	▲ 20.0
H28.1~3	▲ 39.3	25.5	▲ 43.2	▲ 29.4	▲ 15.2	▲ 35.3
4~6	▲ 35.3	7.8	▲ 51.0	▲ 31.4	▲ 4.7	▲ 41.1
7~9	▲ 35.3	13.7	▲ 45.1	▲ 35.3	▲ 11.1	▲ 36.0
10~12見通し	▲ 36.0	19.6	▲ 37.2	▲ 29.4	▲ 4.5	▲ 31.2



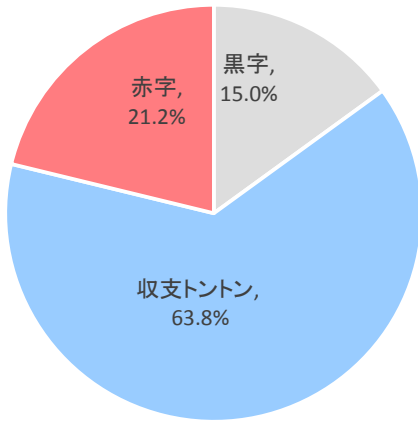
サービス業(福井県商工会地域中小企業)の景況

景気動向(前年同期比:DI値)

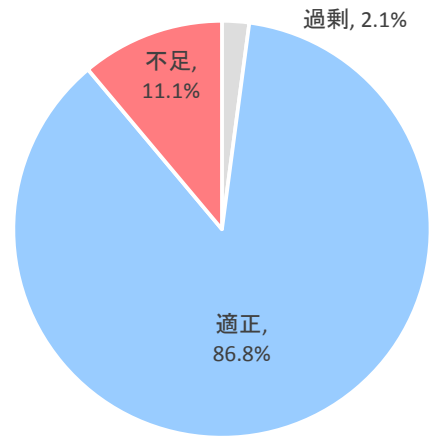
期別/項目別	売上高	仕入単価	採算	資金繰り	従業員数	業況
H25. 7~9	▲ 19.7	30.6	▲ 26.0	▲ 19.2	▲ 6.9	▲ 20.0
10~12	▲ 23.5	36.7	▲ 22.9	▲ 12.8	▲ 4.7	▲ 24.0
H26.1~3	▲ 30.7	26.0	▲ 37.2	▲ 30.7	▲ 4.7	▲ 25.0
4~6	▲ 13.5	62.7	▲ 34.0	▲ 20.4	▲ 4.9	▲ 33.4
7~9	▲ 32.0	58.3	▲ 42.0	▲ 28.2	▲ 4.6	▲ 30.0
10~12	▲ 11.5	65.3	▲ 28.5	▲ 19.1	▲ 7.5	▲ 24.0
H27.1~3	▲ 50.0	43.1	▲ 45.1	▲ 27.1	▲ 6.8	▲ 40.4
4~6	▲ 17.7	47.1	▲ 29.4	▲ 20.8	▲ 8.9	▲ 19.6
7~9	▲ 24.5	39.6	▲ 27.1	▲ 15.2	▲ 4.6	▲ 27.1
10~12	▲ 28.9	43.1	▲ 33.4	▲ 25.0	▲ 8.9	▲ 33.4
H28.1~3	▲ 15.4	30.8	▲ 23.6	▲ 20.4	▲ 6.9	▲ 30.8
4~6	▲ 28.9	19.7	▲ 27.4	▲ 20.8	0.0	▲ 21.6
7~9	▲ 26.9	26.9	▲ 27.4	▲ 16.7	4.5	▲ 23.6
10~12見通し	▲ 38.0	16.3	▲ 28.6	▲ 19.2	▲ 2.3	▲ 16.3



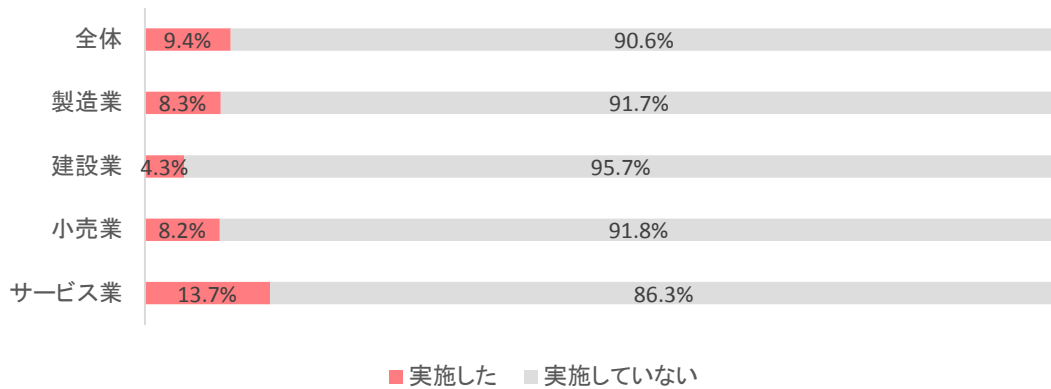
採算(今期・前年同期比)



従業員数(今期・前年同期比)



業種別設備投資(今期水準)



業種別設備投資(来期計画)

