

速報

県内商工会地域を取り巻く景気動向について

(中小企業景気動向調査結果:平成25年10~12月期実績、平成26年1~3月期見通し)

福井県商工会連合会

調査概要:この調査は、商工会の経営指導員による訪問面接調査により、福井県内商工会地域の中小企業の経済動向について、四半期ごとに収集・分析して提供することにより、経営改善普及事業の効果的な実施に資するものです。

今回の調査は、11月15日時点の動向について、県内の商工会会員事業所165社を対象に実施し、165社から回答を得ました。

D I 値:増加・好転した企業割合から減少・悪化した企業割合を引いた値(単位:ポイント)で、D I 値の推移から業況・売上高など各項目の景気動向を判断します。

今期(平成25年10~12月期)の実績および来期(平成26年1~3月期)の見通し

[業界全体の業況]

業況5期連続で改善。1~3月期も改善続く見通し。

[業種別の業況]

製造業が平成19年7~9月期以来続いたマイナス推移からプラスに転じる。1~3月期も改善続く見通し。

・業況

10~12月の業況実績は、全体でやや改善(2.1ポイント)した。業種別では製造業(10.5ポイント)で改善し、建設業(4.2ポイント)でやや改善、小売業(▲2.0ポイント)、サービス業(▲4.0ポイント)はやや悪化した。

1~3月の業況見通しは、全体で横ばい(0.7ポイント)となる見通し。業種別では小売業(5.0ポイント)で改善し、建設業(3.8ポイント)でやや改善、製造業(0.2ポイント)は横ばい、サービス業(▲5.2ポイント)は悪化する見通し。

・売上高

10~12月の売上高実績は、全体でわずかに減少(▲1.8ポイント)した。業種別

では製造業(15.7ポイント)で増加し、建設業(▲4.2ポイント)、サービス業(▲3.8ポイント)はやや減少、小売業は(▲5.8ポイント)減少した。

1～3月の売上高見通しは、全体で横ばい(▲0.1ポイント)となる見通し。業種別では建設業(4.1ポイント)、小売業(3.9ポイント)でやや増加、製造業(▲10.5ポイント)、サービス業(▲5.1ポイント)は減少する見通し。

・採算

10～12月の採算状況は全体で横ばい(0.9ポイント)。業種別では、小売業(5.8ポイント)で改善、サービス業(3.1ポイント)でやや改善、建設業(0.1ポイント)は横ばい、製造業(▲7.9ポイント)は悪化した。

1～3月は、全体として横ばい(0.4ポイント)となる見通し。業種別では製造業(13.3ポイント)で改善し、建設業(4.1ポイント)でやや改善、小売業(▲1.9ポイント)はわずかに悪化、サービス業(▲9.0ポイント)は悪化する見通し。

また、10～12月の採算水準(黒字/収支トントン/赤字)を全体で見ると、黒字16.7%、収支トントン59.8%、赤字23.5%となっており、利益の出ている企業は全体の83.3%(7～9月期調査では81.3%)と依然として厳しい財務状況が続いている。

・資金繰り

10～12月の資金繰りの状況は全体で改善(5.2ポイント)した。業種別では、製造業(8.0ポイント)、サービス業(6.4ポイント)で改善、建設業(4.2ポイント)、小売業(2.6ポイント)でやや改善した。

1～3月は、全体として横ばい(▲0.9ポイント)となる見通し。業種別では製造業(5.3ポイント)、建設業(12.4ポイント)で改善するが、小売業(▲4.0ポイント)はやや悪化、サービス業(▲9.0ポイント)は悪化の見通し。

・従業員数

10～12月の従業員数は全体でやや増加(2.7ポイント)となった。業種別では建設業(8.2ポイント)で増加、小売業(4.4ポイント)、サービス業(2.2ポイント)でやや増加、製造業(▲2.6ポイント)はやや減少した。

1～3月は、全体としてやや減少(▲2.7ポイント)となる見通し。業種別では、製造業(2.8ポイント)でやや増加するが、サービス業(▲0.3ポイント)は横ばい、建設業(▲4.0ポイント)でやや減少、小売業(▲8.7ポイント)は減少する見通し。

また、10～12月の従業員数水準(過剰/適正/不足)を全体で見ると、適正であるとする企業が全体の86.6%となっており、不足している企業は12.1%、過剰である企業は1.3%となっている。

・設備投資

10～12月に設備投資を実施した企業は、全体の13.5%で、前回調査時点(7～9月期:11.4%)よりやや増加しており、企業の投資意欲は回復に向かっている。業種別では小売業(4.1%)およびサービス業(16.0%)がやや回復となった。

1～3月には全体の10.9%が設備投資を計画しており、投資活動はやや低調となる見通し。

(中小企業景況調査結果速報データ)

◆平成25年10~12月実施、平成26年1~3月見通し

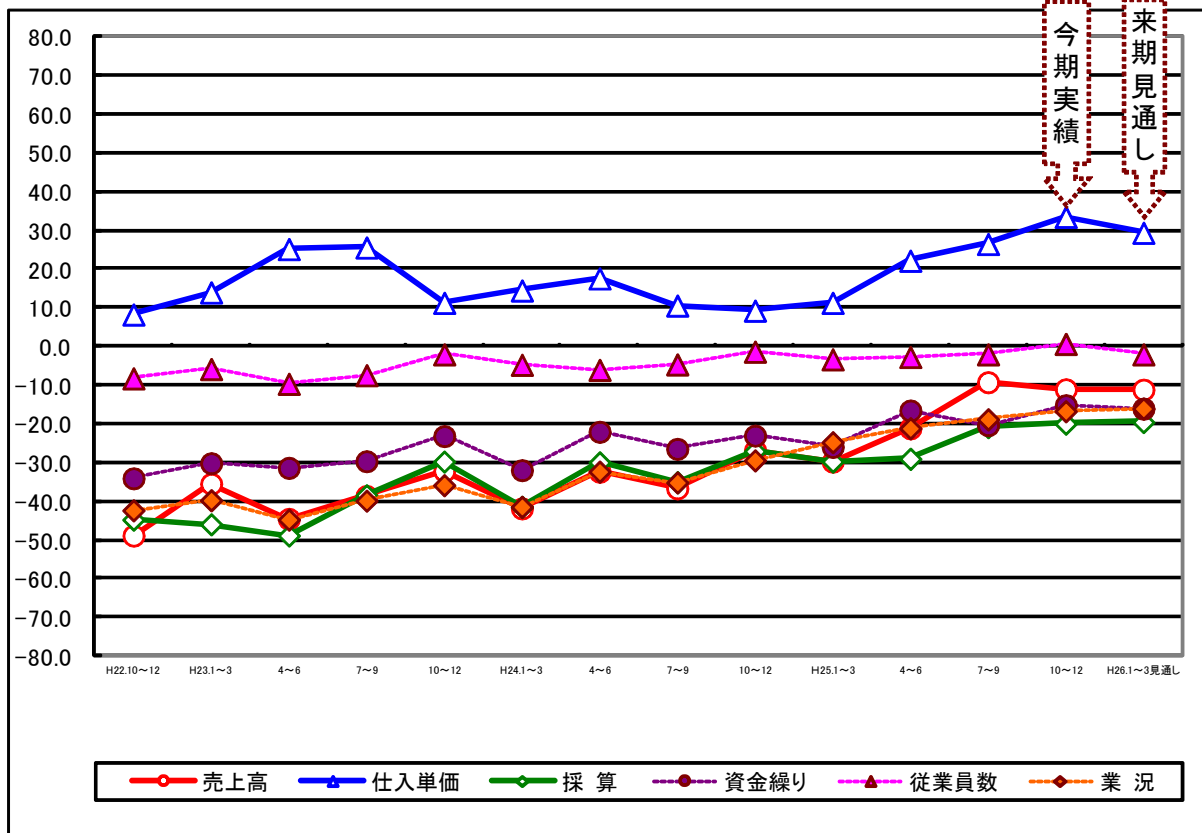
調査時期:平成25年11月15日時点

調査対象:県内商工会地域の165事業所

全体(福井県商工会地域中小企業)の景況

景気動向推移(前年同期比:DI値)

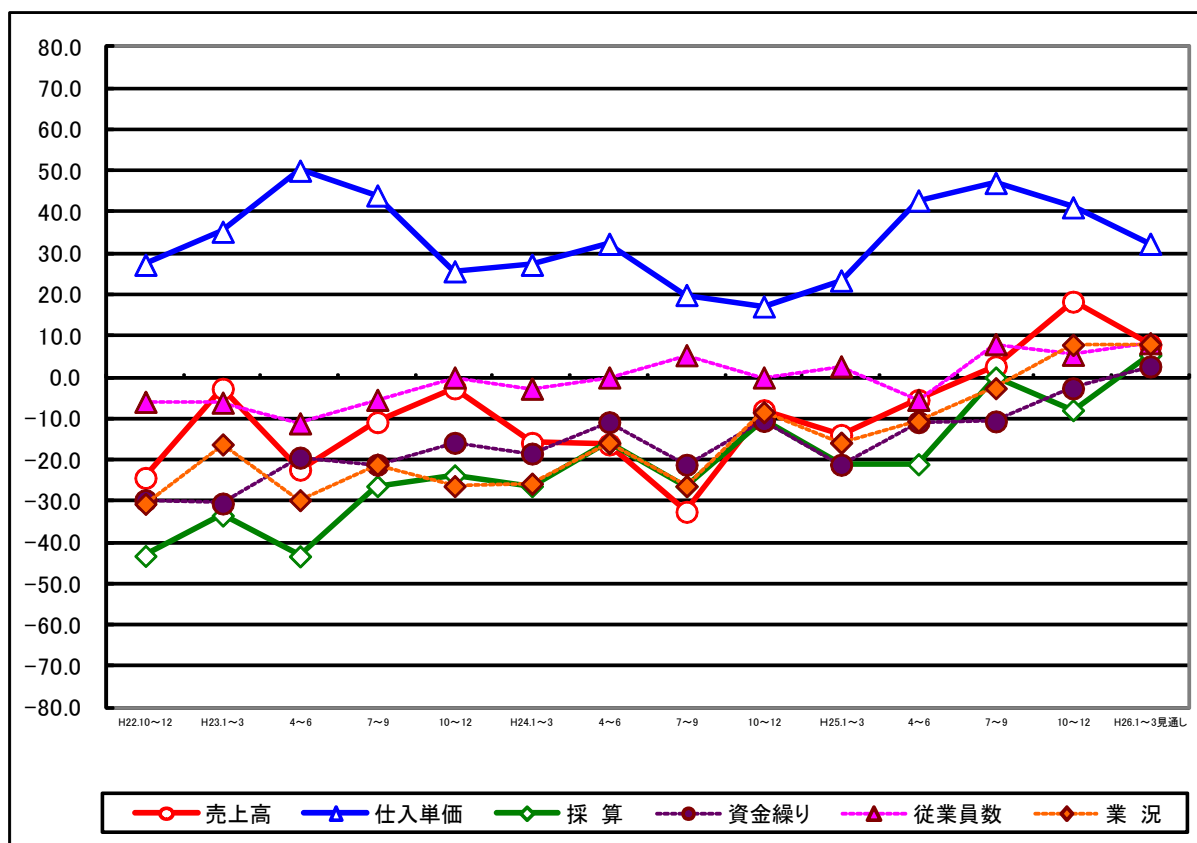
期別/項目別	売上高	仕入単価	採算	資金繰り	従業員数	業況
H22.10~12	▲ 48.8	8.3	▲ 44.7	▲ 34.0	▲ 8.2	▲ 42.3
H23.1~3	▲ 35.4	14.0	▲ 45.9	▲ 30.1	▲ 5.8	▲ 39.7
4~6	▲ 44.5	25.2	▲ 48.8	▲ 31.3	▲ 9.6	▲ 44.7
7~9	▲ 38.6	25.6	▲ 38.4	▲ 29.6	▲ 7.4	▲ 39.8
10~12	▲ 32.1	11.3	▲ 29.7	▲ 23.1	▲ 2.0	▲ 35.8
H24.1~3	▲ 41.8	14.5	▲ 41.4	▲ 31.9	▲ 4.7	▲ 41.4
4~6	▲ 32.3	17.6	▲ 29.9	▲ 22.0	▲ 6.0	▲ 32.3
7~9	▲ 36.6	10.6	▲ 35.0	▲ 26.4	▲ 4.6	▲ 35.1
10~12	▲ 26.8	9.3	▲ 27.0	▲ 23.0	▲ 1.3	▲ 29.4
H25.1~3	▲ 29.7	11.3	▲ 29.7	▲ 25.9	▲ 3.3	▲ 24.7
4~6	▲ 21.1	22.2	▲ 29.0	▲ 16.5	▲ 2.7	▲ 21.1
7~9	▲ 9.2	26.5	▲ 20.8	▲ 20.3	▲ 2.0	▲ 18.8
10~12	▲ 11.0	33.5	▲ 19.9	▲ 15.1	0.7	▲ 16.7
H26.1~3見通し	▲ 11.1	29.4	▲ 19.5	▲ 16.0	▲ 2.0	▲ 16.0



製造業(福井県商工会地域中小企業)の景況

景気動向(前年同期比:DI値)

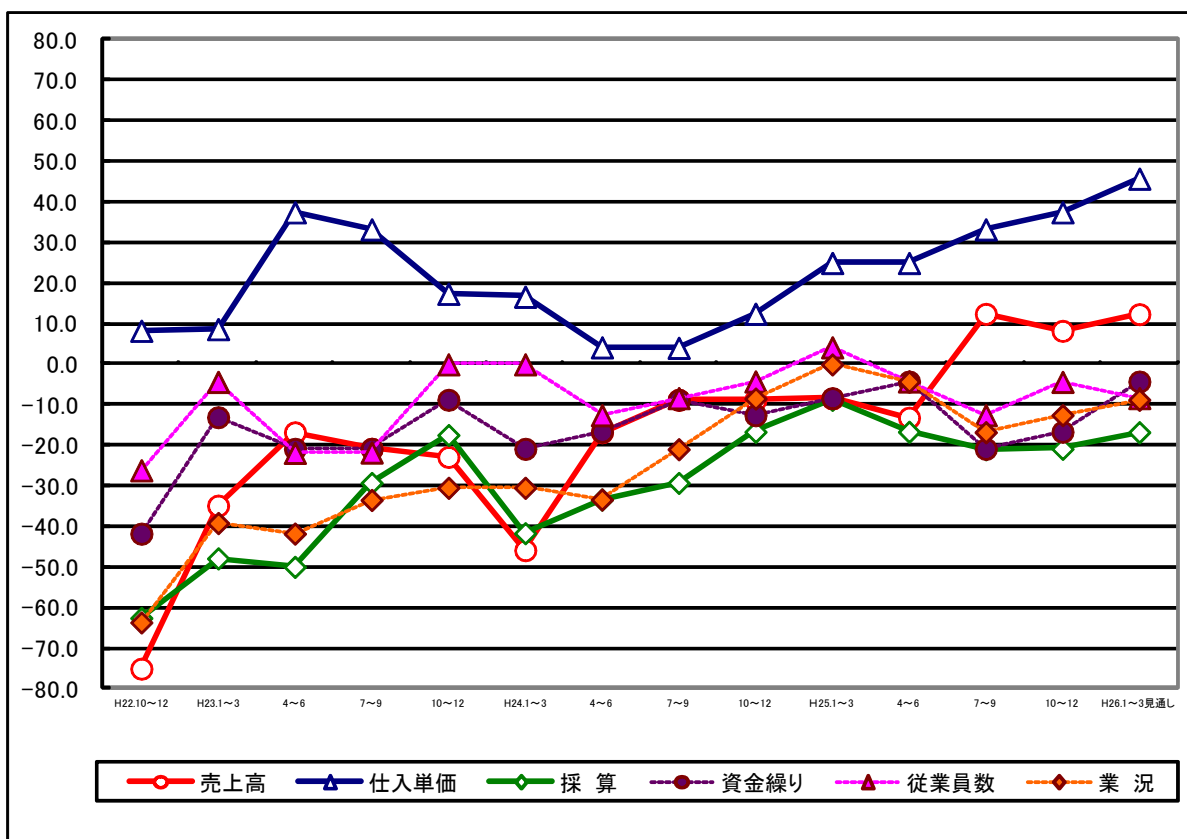
期別/項目別	売上高	仕入単価	採算	資金繰り	従業員数	業況
H22.10~12	▲ 24.3	27.3	▲ 43.2	▲ 29.7	▲ 5.9	▲ 30.6
H23.1~3	▲ 2.7	35.3	▲ 33.4	▲ 30.5	▲ 6.1	▲ 16.2
4~6	▲ 22.3	50.1	▲ 43.3	▲ 19.4	▲ 11.1	▲ 29.7
7~9	▲ 10.8	44.1	▲ 26.3	▲ 21.1	▲ 5.4	▲ 21.1
10~12	▲ 2.6	25.7	▲ 23.7	▲ 15.8	0.0	▲ 26.3
H24.1~3	▲ 15.8	27.3	▲ 26.3	▲ 18.4	▲ 2.7	▲ 25.7
4~6	▲ 16.2	32.4	▲ 15.8	▲ 10.8	0.0	▲ 15.8
7~9	▲ 32.5	20.0	▲ 26.3	▲ 21.1	5.4	▲ 26.3
10~12	▲ 7.9	17.2	▲ 10.5	▲ 10.5	0.0	▲ 8.4
H25.1~3	▲ 13.9	23.5	▲ 21.0	▲ 21.1	2.7	▲ 15.8
4~6	▲ 5.4	42.9	▲ 21.0	▲ 10.8	▲ 5.4	▲ 10.6
7~9	2.7	47.1	0.0	▲ 10.6	8.1	▲ 2.6
10~12	18.4	41.2	▲ 7.9	▲ 2.6	5.5	7.9
H26.1~3見通し	7.9	32.4	5.4	2.7	8.3	8.1



建設業(福井県商工会地域中小企業)の景況

景気動向(前年同期比:DI値)

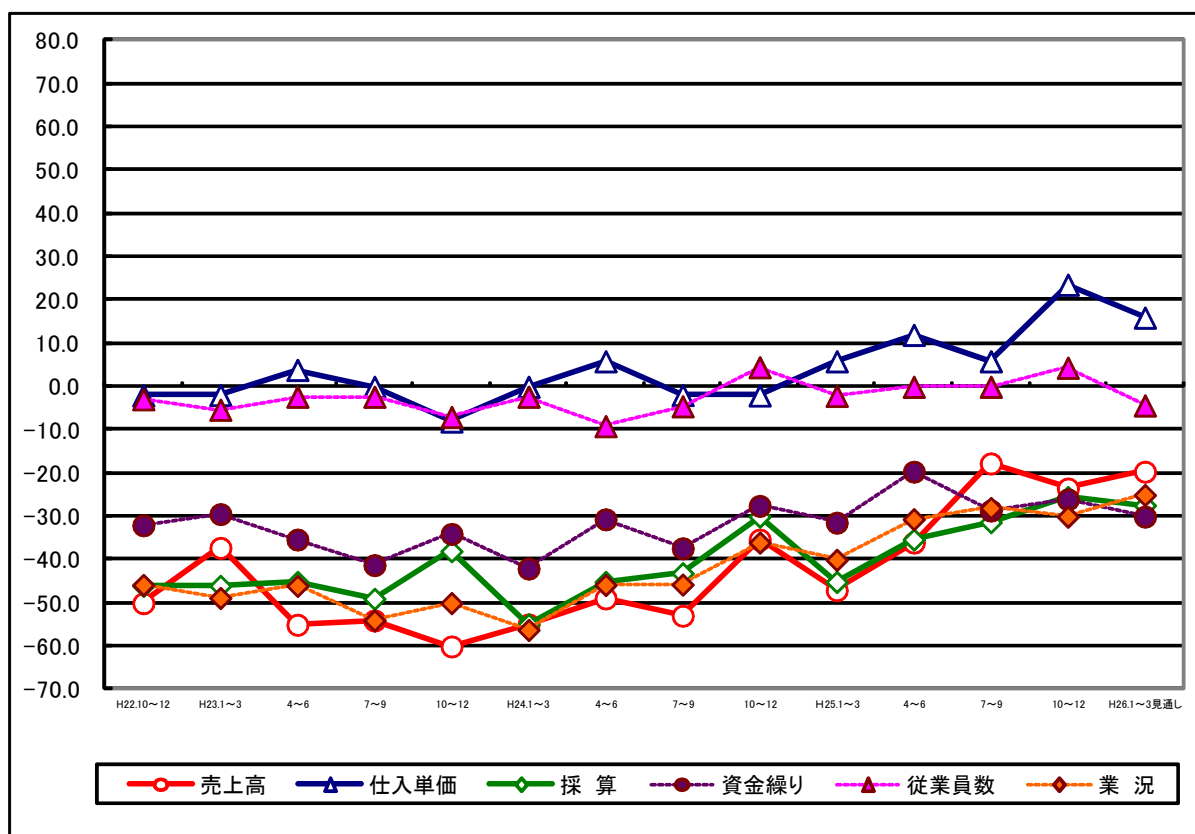
期別/項目別	売上高	仕入単価	採算	資金繰り	従業員数	業況
H22.10~12	▲ 75.0	8.3	▲ 62.5	▲ 41.7	▲ 26.1	▲ 63.6
H23.1~3	▲ 34.8	8.7	▲ 47.8	▲ 13.0	▲ 4.3	▲ 39.1
4~6	▲ 16.7	37.5	▲ 49.9	▲ 20.8	▲ 21.8	▲ 41.7
7~9	▲ 20.8	33.3	▲ 29.2	▲ 20.8	▲ 21.7	▲ 33.4
10~12	▲ 22.8	17.4	▲ 17.4	▲ 8.7	0.0	▲ 30.4
H24.1~3	▲ 45.8	16.7	▲ 41.6	▲ 20.8	0.0	▲ 30.4
4~6	▲ 16.7	4.2	▲ 33.3	▲ 16.6	▲ 12.5	▲ 33.3
7~9	▲ 8.7	4.1	▲ 29.2	▲ 8.7	▲ 8.3	▲ 20.9
10~12	▲ 8.7	12.5	▲ 16.6	▲ 12.5	▲ 4.2	▲ 8.4
H25.1~3	▲ 8.4	25.0	▲ 8.7	▲ 8.3	4.2	0.0
4~6	▲ 13.1	25.0	▲ 16.6	▲ 4.2	▲ 4.2	▲ 4.2
7~9	12.5	33.3	▲ 20.9	▲ 20.8	▲ 12.5	▲ 16.7
10~12	8.3	37.5	▲ 20.8	▲ 16.6	▲ 4.3	▲ 12.5
H26.1~3見通し	12.4	45.8	▲ 16.7	▲ 4.2	▲ 8.3	▲ 8.7



小売業(福井県商工会地域中小企業)の景況

景気動向(前年同期比:DI値)

期別/項目別	売上高	仕入単価	採算	資金繰り	従業員数	業況
H22.10~12	▲ 50.0	▲ 2.0	▲ 46.0	▲ 32.0	▲ 2.9	▲ 45.8
H23.1~3	▲ 37.2	▲ 1.9	▲ 46.0	▲ 29.4	▲ 5.3	▲ 48.8
4~6	▲ 55.0	3.9	▲ 45.1	▲ 35.3	▲ 2.3	▲ 46.0
7~9	▲ 54.0	0.0	▲ 49.0	▲ 41.2	▲ 2.3	▲ 54.0
10~12	▲ 60.0	▲ 8.0	▲ 38.0	▲ 34.0	▲ 7.0	▲ 50.0
H24.1~3	▲ 54.9	0.0	▲ 54.9	▲ 42.0	▲ 2.3	▲ 56.2
4~6	▲ 48.9	5.9	▲ 45.1	▲ 30.6	▲ 9.1	▲ 45.8
7~9	▲ 52.9	▲ 1.9	▲ 43.1	▲ 37.3	▲ 4.5	▲ 45.7
10~12	▲ 35.3	▲ 2.0	▲ 30.0	▲ 27.5	4.5	▲ 36.0
H25.1~3	▲ 47.0	5.9	▲ 45.1	▲ 31.4	▲ 2.1	▲ 40.0
4~6	▲ 36.0	12.0	▲ 35.3	▲ 19.6	0.0	▲ 30.6
7~9	▲ 17.7	5.9	▲ 31.3	▲ 28.6	0.0	▲ 28.0
10~12	▲ 23.5	23.6	▲ 25.5	▲ 26.0	4.4	▲ 30.0
H26.1~3見通し	▲ 19.6	16.0	▲ 27.4	▲ 30.0	▲ 4.3	▲ 25.0



サービス業(福井県商工会地域中小企業)の景況

景気動向(前年同期比:DI値)

期別/項目別	売上高	仕入単価	採算	資金繰り	従業員数	業況
H22.10~12	▲ 52.9	6.0	▲ 36.0	▲ 35.4	▲ 4.8	▲ 38.0
H23.1~3	▲ 56.8	18.4	▲ 53.0	▲ 39.2	▲ 7.0	▲ 50.1
4~6	▲ 62.8	24.0	▲ 56.0	▲ 41.3	▲ 9.5	▲ 56.0
7~9	▲ 52.0	35.3	▲ 41.3	▲ 28.6	▲ 6.8	▲ 43.1
10~12	▲ 30.8	17.6	▲ 31.3	▲ 24.5	0.0	▲ 31.4
H24.1~3	▲ 46.2	19.6	▲ 39.2	▲ 37.5	▲ 10.8	▲ 43.1
4~6	▲ 34.7	26.0	▲ 23.5	▲ 24.5	▲ 4.6	▲ 31.4
7~9	▲ 36.0	20.0	▲ 36.0	▲ 27.7	▲ 11.1	▲ 38.8
10~12	▲ 40.4	13.8	▲ 41.2	▲ 33.3	▲ 7.0	▲ 48.0
H25.1~3	▲ 33.3	2.0	▲ 30.0	▲ 32.7	▲ 13.6	▲ 28.0
4~6	▲ 21.6	16.3	▲ 34.7	▲ 23.9	▲ 2.3	▲ 28.0
7~9	▲ 19.7	30.6	▲ 26.0	▲ 19.2	▲ 6.9	▲ 20.0
10~12	▲ 23.5	36.7	▲ 22.9	▲ 12.8	▲ 4.7	▲ 24.0
H26.1~3見通し	▲ 28.6	33.4	▲ 31.9	▲ 21.8	▲ 5.0	▲ 29.2

