

速報

県内商工会地域を取り巻く景気動向について

(中小企業景気動向調査結果:平成25年7~9月期実績、10~12月期見通し)

福井県商工会連合会

調査概要： この調査は、商工会の経営指導員による訪問面接調査により、福井県内商工会地域の中小企業の経済動向について、四半期ごとに収集・分析して提供することにより、経営改善普及事業の効果的な実施に資するものです。

今回の調査は、9月1日時点の動向について、県内の商工会会員事業所165社を対象に実施し、165社から回答を得ました。

D I 値： 増加・好転した企業割合から減少・悪化した企業割合を引いた値(単位：ポイント)で、D I 値の推移から業況・売上高など各項目の景気動向を判断します。

今期(平成25年7~9月期)の実績および来期(10~12月期)の見通し

[産業全体の動向]

7~9月期実績：業況はやや改善し、売上高・採算で改善した。

10~12月期見通し：採算・資金繰りでやや改善する見通し

[業種別の動向]

7~9月期実績：製造業の売上高が、平成19年7~9月以来のプラスに転じ、建設業の売上高においても、平成18年4~6月以来のプラスに転じた。

10~12月期見通し：建設業の業況で大幅に改善する見通し。

・業況

7~9月の業況実績は、全体でやや改善(4.5ポイント)した。業種別では製造業(8.0ポイント)、サービス業(10.0ポイント)は改善、小売業(4.6ポイント)でやや改善、建設業(▲12.5ポイント)は悪化となった。

10~12月の業況見通しは、全体でやや悪化(▲2.4ポイント)となる見通し。業種別では建設業(25.0ポイント)で大幅に改善、小売業(▲2.6ポイント)でやや悪化、製造業(▲8.8ポイント)、サービス業(▲10.0ポイント)が悪化となる見通し。

・売上高

7～9月の売上高実績は、全体で増加（13.1ポイント）した。業種別では建設業（25.6ポイント）で大幅に増加、製造業（13.5ポイント）、小売業（18.3ポイント）で増加、サービス業（2.0ポイント）でやや増加した。

10～12月の売上高見通しは、全体で減少（▲11.7ポイント）する見通し。業種別では建設業（▲8.3ポイント）・小売業（▲13.7ポイント）・サービス業（▲18.4ポイント）で悪化、製造業（▲2.7ポイント）でやや悪化する見通し。

・採算

7～9月の採算状況は全体で改善（7.6ポイント）した。業種別では、製造業（21.0ポイント）は大幅に改善、サービス業（6.7ポイント）で改善、小売業（4.0ポイント）でやや改善したが、建設業（▲4.3ポイント）はやや悪化となった。

10～12月は、全体としてやや改善（2.3ポイント）する見通しとなった。業種別では建設業（12.6ポイント）で改善、小売業（1.9ポイント）でわずかに改善、製造業で変わらず、サービス業（▲0.5ポイント）で横ばいとなる見通し。

また、7～9月の採算水準（黒字／収支トントン／赤字）を全体で見ると、黒字18.8%、収支トントン59.4%、赤字21.9%となっており、利益の出ている企業は全体の81.3%（4～6月期調査では85.6%）と依然として厳しい財務状況が続いている。

・資金繰り

7～9月の資金繰りの状況は全体でやや悪化（▲4.3ポイント）。業種別ではサービス業（4.7ポイント）でやや改善、製造業（0.2ポイント）で横ばい、建設業（▲16.6ポイント）・小売業（▲10.4ポイント）で悪化した。

10～12月は、全体としてやや改善（3.8ポイント）となる見通し。業種別では建設業（20.8ポイント）で大幅に改善、小売業（6.0ポイント）で改善、製造業（0.0ポイント）で変わらず、サービス業（▲4.2ポイント）でやや悪化する見通し。

・従業員数

7～9月の従業員数は全体で横ばい（0.7ポイント）となった。業種別では製造業（13.5ポイント）で増加、小売業（0.0ポイント）で変わらず、サービス業（▲4.6ポイント）でやや減少、建設業（▲8.3ポイント）で減少した。

10～12月は、全体として変わらない（0.0ポイント）見通し。業種別では建設業（4.2ポイント）、小売業（2.1ポイント）でやや増加し、サービス業（▲0.1ポイント）で横ばい、製造業（▲5.4ポイント）で減少となる見通し。

また、7～9月の従業員数水準（過剰／適正／不足）を全体で見ると、適正であるとする企業が全体の88.9%となっており、不足している企業は9.8%、過剰である企業は1.3%となっている。

・設備投資

7～9月に設備投資を実施した企業は、全体の12.3%で、前回調査時点（4～6月期：8.2%）よりやや増加しており、企業の投資意欲は改善となった。

10～12月には全体の11.0%が設備投資を計画しており、投資活動は横ばいとなる見通し。

(中小企業景況調査結果速報データ)

◆平成25年7～9月実施、平成25年10～12月見通し

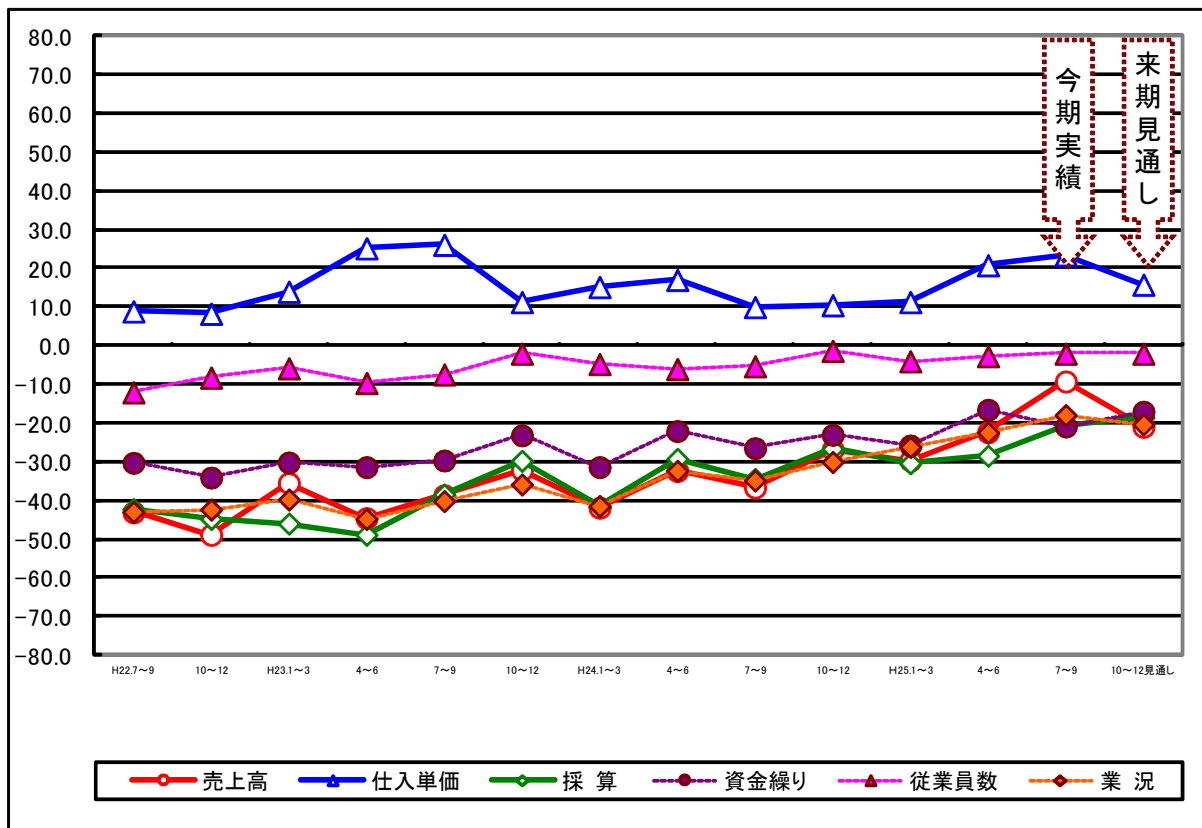
調査時期:平成25年9月1日時点

調査対象:県内商工会地域の165事業所

全体(福井県商工会地域中小企業)の景況

景気動向推移(前年同期比:DI値)

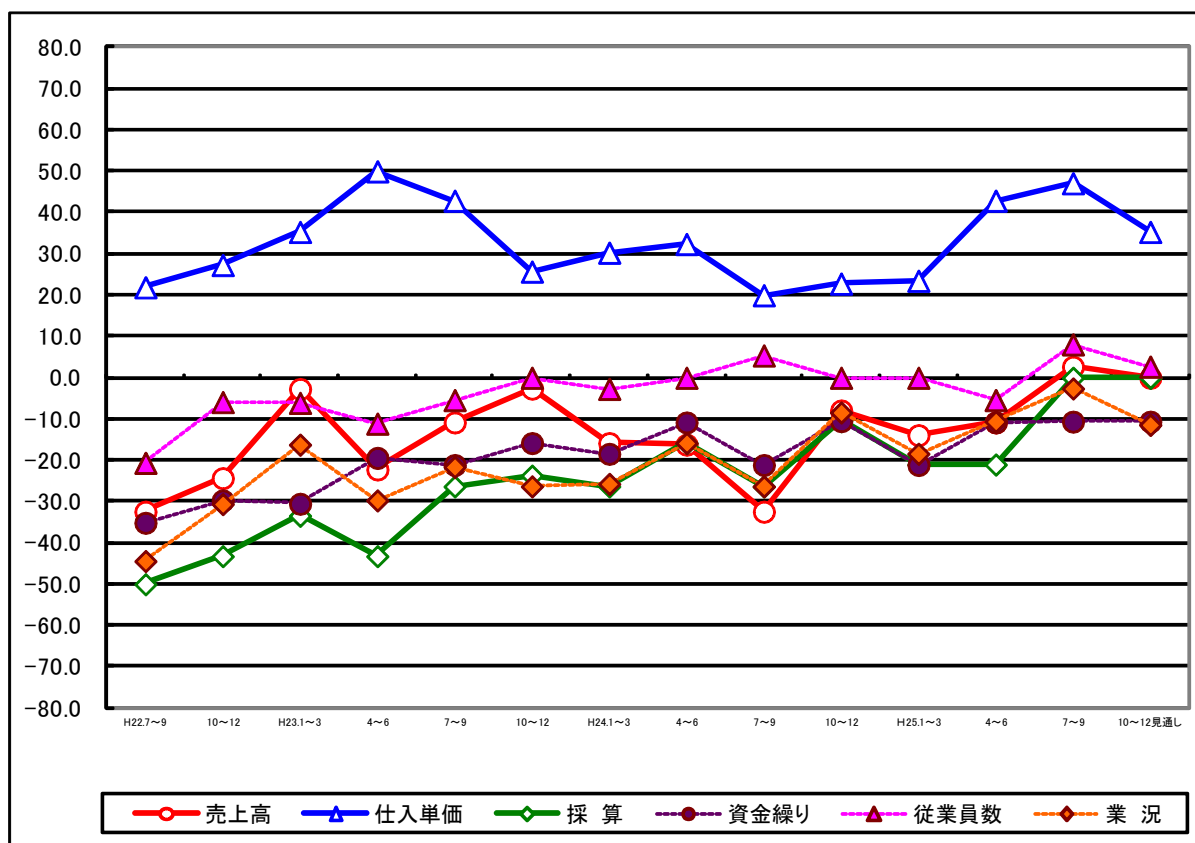
期別/項目別	売上高	仕入単価	採算	資金繰り	従業員数	業況
H22.7～9	▲ 43.0	8.9	▲ 42.2	▲ 30.2	▲ 12.0	▲ 42.9
10～12	▲ 48.8	8.3	▲ 44.7	▲ 34.0	▲ 8.2	▲ 42.3
H23.1～3	▲ 35.4	14.0	▲ 45.9	▲ 30.1	▲ 5.8	▲ 39.7
4～6	▲ 44.5	25.2	▲ 48.8	▲ 31.3	▲ 9.6	▲ 44.7
7～9	▲ 38.6	26.1	▲ 38.4	▲ 29.6	▲ 7.4	▲ 40.1
10～12	▲ 32.1	11.3	▲ 29.7	▲ 23.1	▲ 2.0	▲ 35.8
H24.1～3	▲ 41.8	15.2	▲ 41.4	▲ 31.3	▲ 4.7	▲ 41.4
4～6	▲ 32.3	17.0	▲ 29.2	▲ 22.0	▲ 6.0	▲ 32.3
7～9	▲ 36.6	10.0	▲ 34.4	▲ 26.4	▲ 5.3	▲ 34.8
10～12	▲ 26.8	10.5	▲ 26.6	▲ 23.0	▲ 1.3	▲ 30.0
H25.1～3	▲ 29.6	11.3	▲ 30.3	▲ 25.7	▲ 4.0	▲ 26.1
4～6	▲ 22.3	20.8	▲ 28.4	▲ 16.5	▲ 2.7	▲ 22.4
7～9	▲ 9.2	23.4	▲ 20.8	▲ 20.8	▲ 2.0	▲ 17.9
10～12見通し	▲ 20.9	15.8	▲ 18.5	▲ 17.0	▲ 2.0	▲ 20.3



製造業(福井県商工会地域中小企業)の景況

景気動向(前年同期比:DI値)

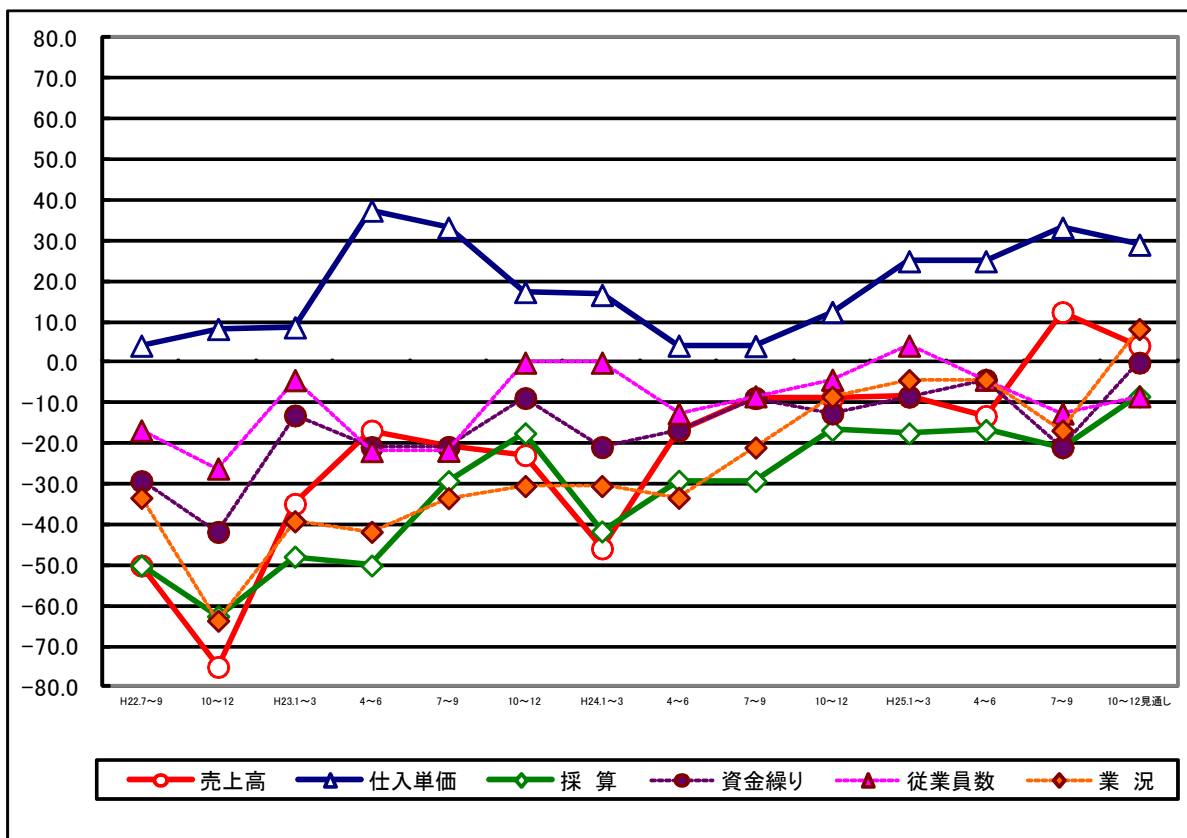
期別/項目別	売上高	仕入単価	採算	資金繰り	従業員数	業況
H22.7~9	▲ 32.4	21.9	▲ 50.0	▲ 35.1	▲ 20.6	▲ 44.4
10~12	▲ 24.3	27.3	▲ 43.2	▲ 29.7	▲ 5.9	▲ 30.6
H23.1~3	▲ 2.7	35.3	▲ 33.4	▲ 30.5	▲ 6.1	▲ 16.2
4~6	▲ 22.2	50.0	▲ 43.2	▲ 19.4	▲ 11.1	▲ 29.7
7~9	▲ 10.8	42.9	▲ 26.3	▲ 21.1	▲ 5.4	▲ 21.6
10~12	▲ 2.6	25.7	▲ 23.7	▲ 15.8	0.0	▲ 26.3
H24.1~3	▲ 15.8	30.3	▲ 26.3	▲ 18.4	▲ 2.7	▲ 25.7
4~6	▲ 16.2	32.4	▲ 15.8	▲ 10.8	0.0	▲ 15.8
7~9	▲ 32.4	20.0	▲ 26.3	▲ 21.1	5.4	▲ 26.3
10~12	▲ 7.9	22.8	▲ 10.5	▲ 10.5	0.0	▲ 8.4
H25.1~3	▲ 13.9	23.5	▲ 21.0	▲ 21.1	0.0	▲ 18.4
4~6	▲ 10.8	42.9	▲ 21.0	▲ 10.8	▲ 5.4	▲ 10.6
7~9	2.7	47.1	0.0	▲ 10.6	8.1	▲ 2.6
10~12見通し	0.0	35.3	0.0	▲ 10.6	2.7	▲ 11.4



建設業(福井県商工会地域中小企業)の景況

景気動向(前年同期比:DI値)

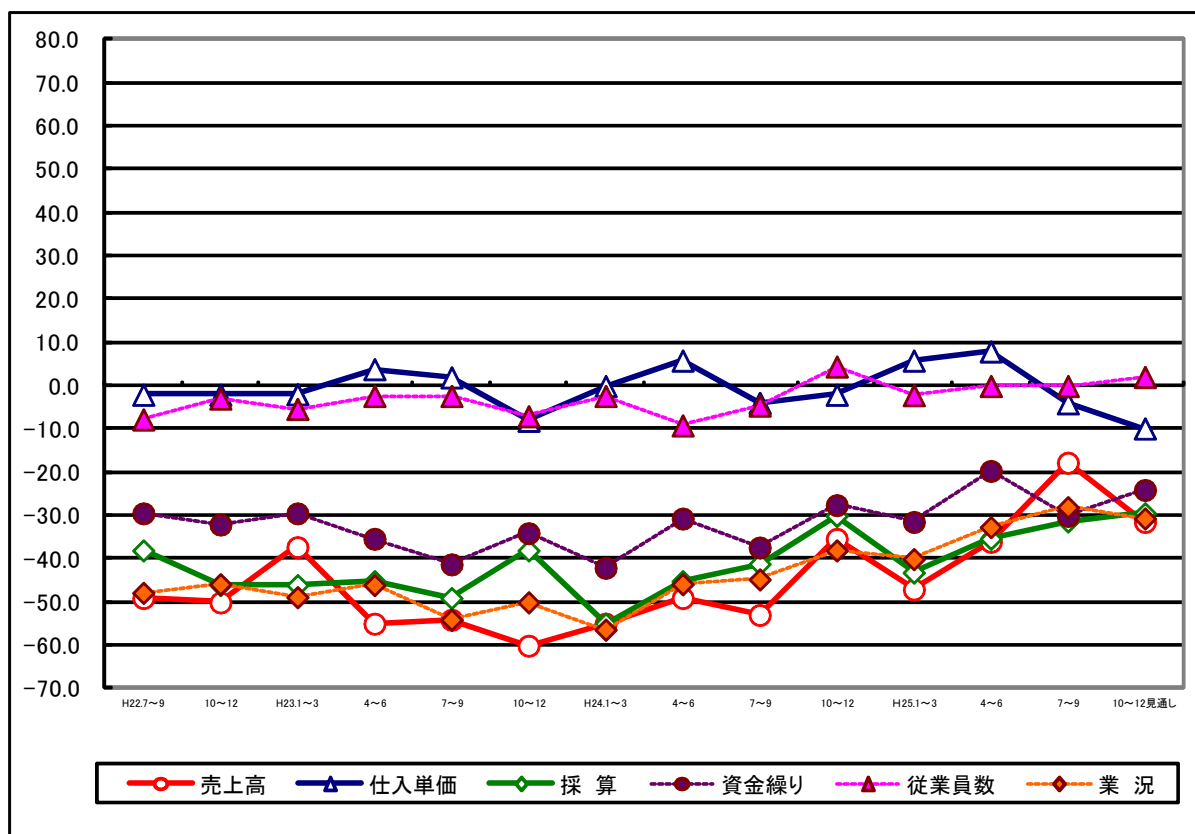
期別/項目別	売上高	仕入単価	採算	資金繰り	従業員数	業況
H22.7~9	▲ 50.0	4.2	▲ 50.0	▲ 29.2	▲ 16.7	▲ 33.3
10~12	▲ 75.0	8.3	▲ 62.5	▲ 41.7	▲ 26.1	▲ 63.6
H23.1~3	▲ 34.8	8.7	▲ 47.8	▲ 13.0	▲ 4.3	▲ 39.1
4~6	▲ 16.7	37.5	▲ 50.0	▲ 20.8	▲ 21.8	▲ 41.7
7~9	▲ 20.8	33.3	▲ 29.2	▲ 20.8	▲ 21.7	▲ 33.4
10~12	▲ 22.8	17.4	▲ 17.4	▲ 8.7	0.0	▲ 30.4
H24.1~3	▲ 45.8	16.7	▲ 41.6	▲ 20.8	0.0	▲ 30.4
4~6	▲ 16.7	4.2	▲ 29.1	▲ 16.6	▲ 12.5	▲ 33.3
7~9	▲ 8.7	4.1	▲ 29.2	▲ 8.7	▲ 8.3	▲ 20.9
10~12	▲ 8.7	12.5	▲ 16.6	▲ 12.5	▲ 4.2	▲ 8.4
H25.1~3	▲ 8.4	25.0	▲ 17.4	▲ 8.3	4.2	▲ 4.3
4~6	▲ 13.1	25.0	▲ 16.6	▲ 4.2	▲ 4.2	▲ 4.2
7~9	12.5	33.3	▲ 20.9	▲ 20.8	▲ 12.5	▲ 16.7
10~12見通し	4.2	29.1	▲ 8.3	0.0	▲ 8.3	8.3



小売業(福井県商工会地域中小企業)の景況

景気動向(前年同期比:DI値)

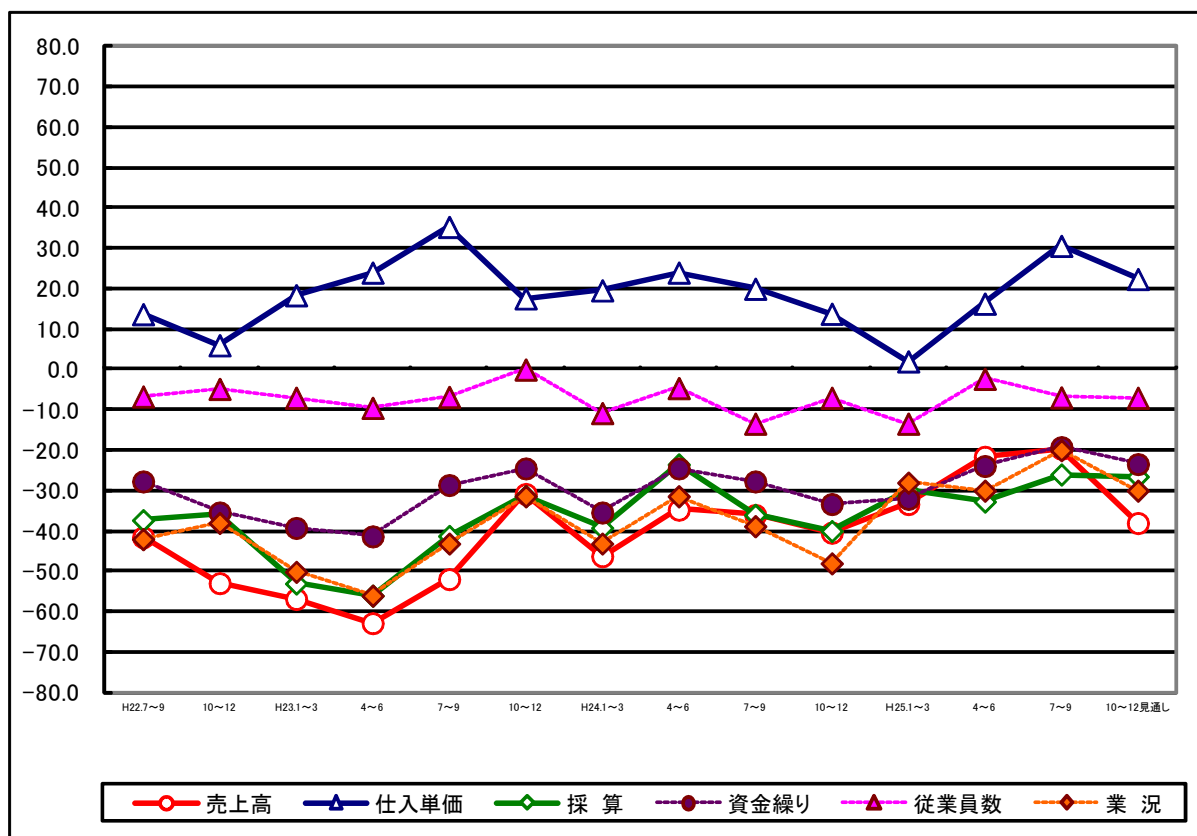
期別/項目別	売上高	仕入単価	採算	資金繰り	従業員数	業況
H22.7~9	▲ 49.0	▲ 2.0	▲ 38.0	▲ 29.4	▲ 7.7	▲ 47.8
10~12	▲ 50.0	▲ 2.0	▲ 46.0	▲ 32.0	▲ 2.9	▲ 45.8
H23.1~3	▲ 37.2	▲ 1.9	▲ 46.0	▲ 29.4	▲ 5.3	▲ 48.8
4~6	▲ 54.9	3.9	▲ 45.1	▲ 35.3	▲ 2.3	▲ 46.0
7~9	▲ 54.0	2.0	▲ 49.0	▲ 41.2	▲ 2.3	▲ 54.0
10~12	▲ 60.0	▲ 8.0	▲ 38.0	▲ 34.0	▲ 7.0	▲ 50.0
H24.1~3	▲ 54.9	0.0	▲ 54.9	▲ 42.0	▲ 2.3	▲ 56.3
4~6	▲ 49.0	5.9	▲ 45.1	▲ 30.6	▲ 9.1	▲ 45.8
7~9	▲ 52.9	▲ 3.9	▲ 41.1	▲ 37.3	▲ 4.5	▲ 44.7
10~12	▲ 35.3	▲ 2.0	▲ 30.0	▲ 27.5	4.5	▲ 38.0
H25.1~3	▲ 47.0	5.9	▲ 43.1	▲ 31.4	▲ 2.1	▲ 40.0
4~6	▲ 36.0	8.0	▲ 35.3	▲ 19.6	0.0	▲ 32.6
7~9	▲ 17.7	▲ 4.0	▲ 31.3	▲ 30.0	0.0	▲ 28.0
10~12見通し	▲ 31.4	▲ 9.8	▲ 29.4	▲ 24.0	2.1	▲ 30.6



サービス業(福井県商工会地域中小企業)の景況

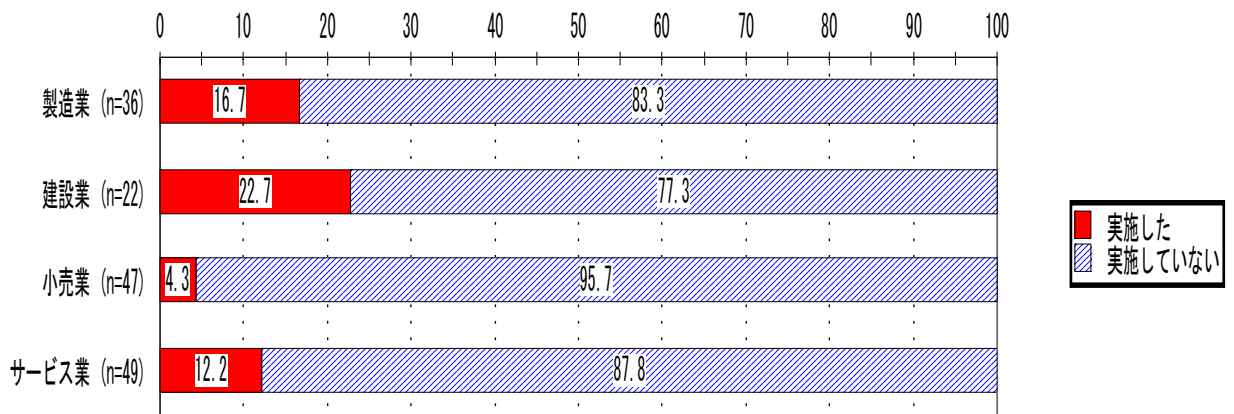
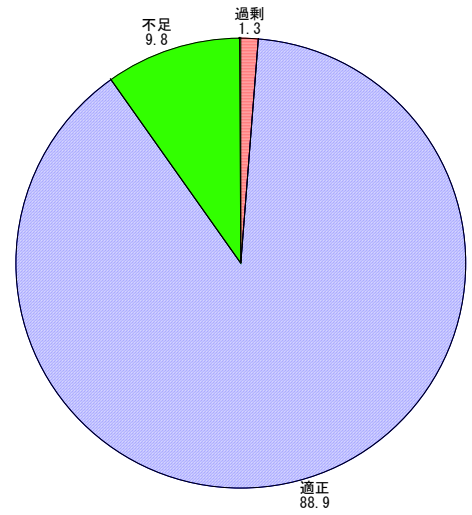
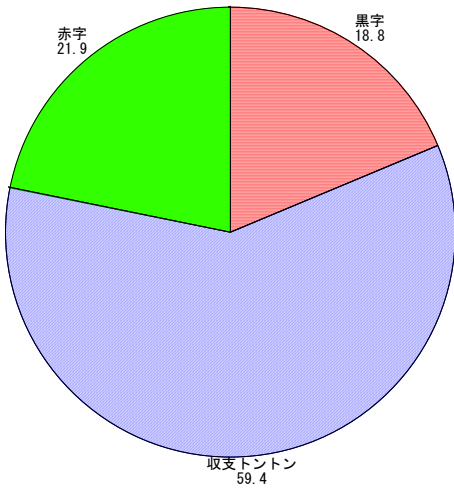
景気動向(前年同期比:DI値)

期別/項目別	売上高	仕入単価	採算	資金繰り	従業員数	業況
H22.7~9	▲ 41.5	13.7	▲ 37.3	▲ 27.7	▲ 6.7	▲ 42.0
10~12	▲ 52.9	6.0	▲ 36.0	▲ 35.4	▲ 4.8	▲ 38.0
H23.1~3	▲ 56.8	18.4	▲ 53.0	▲ 39.2	▲ 7.0	▲ 50.1
4~6	▲ 62.8	24.0	▲ 56.0	▲ 41.3	▲ 9.5	▲ 56.0
7~9	▲ 51.9	35.3	▲ 41.2	▲ 28.6	▲ 6.8	▲ 43.1
10~12	▲ 30.8	17.6	▲ 31.3	▲ 24.5	0.0	▲ 31.4
H24.1~3	▲ 46.2	19.6	▲ 39.2	▲ 35.4	▲ 10.8	▲ 43.1
4~6	▲ 34.7	24.0	▲ 23.5	▲ 24.5	▲ 4.6	▲ 31.4
7~9	▲ 36.0	20.0	▲ 36.0	▲ 27.7	▲ 13.4	▲ 38.8
10~12	▲ 40.4	13.8	▲ 40.0	▲ 33.3	▲ 7.0	▲ 48.0
H25.1~3	▲ 33.3	2.0	▲ 30.0	▲ 32.0	▲ 13.4	▲ 28.0
4~6	▲ 21.6	16.3	▲ 32.7	▲ 23.9	▲ 2.3	▲ 30.0
7~9	▲ 19.6	30.6	▲ 26.0	▲ 19.2	▲ 6.9	▲ 20.0
10~12見通し	▲ 38.0	22.4	▲ 26.5	▲ 23.4	▲ 7.0	▲ 30.0

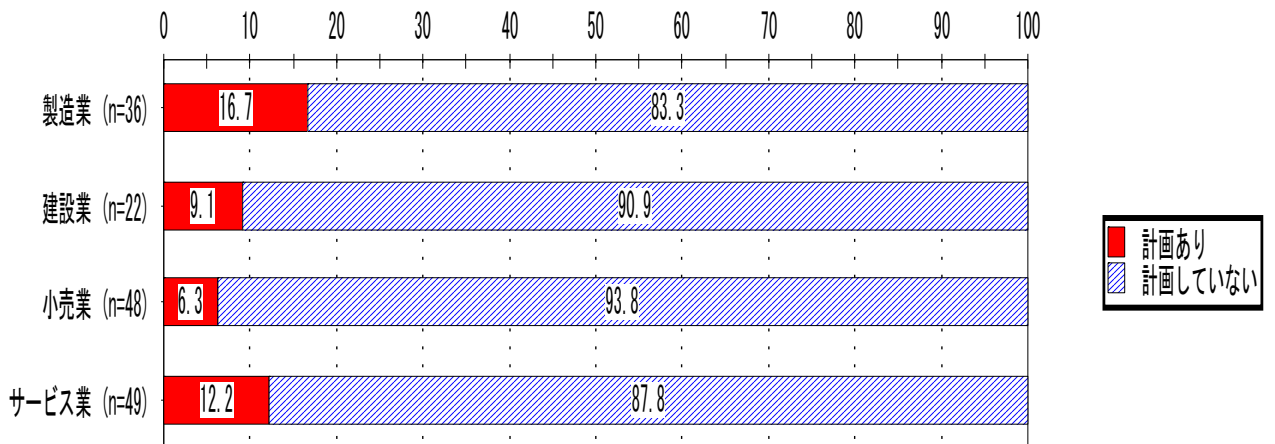


採算（今期水準） n = 160

従業員数（今期水準） n = 153



設備投資（今期実績）× 業種



設備投資（来期計画）× 業種